



Лот 129547853

Дом

в КП Петровский парк

**LE
TO**
ESTATE

letoestate.ru

+7 495 120-08-44



Новорижское шоссе
32 км от МКАД



760 м²



20 соток



под ключ



170 000 000



Вашему вниманию представляется новый особняк 760 кв.м в стиле классицизма на прилесном участке 20 соток в коттеджном поселке Петровский парк в 32 км от МКАД по Новорижскому шоссе. Благодаря высоким потолкам и панорамному остеклению в доме много воздуха и света. Над проектом работал профессиональный архитектор, выполнен дорогой и качественный ремонт, в отделке использованы ценные экзотические породы дерева и натуральный мрамор.

Ровный солнечный участок правильной формы примыкает к лесному массиву. Сделан дренаж, выведены гидророзетки для полива, уложен газон. Забор выполнен в едином стиле с домом. Въездная зона и дорожки вымощены брусчаткой. На участке установлены периметральные системы видеонаблюдения.





Водопровод
центральный



Газ

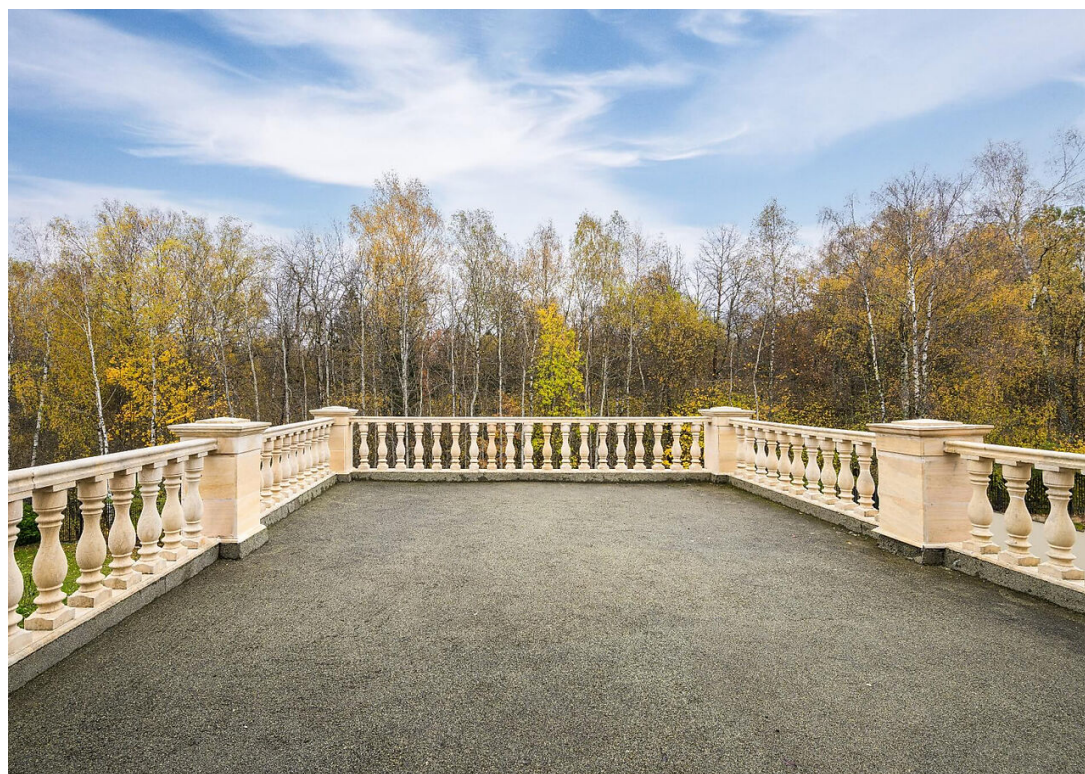
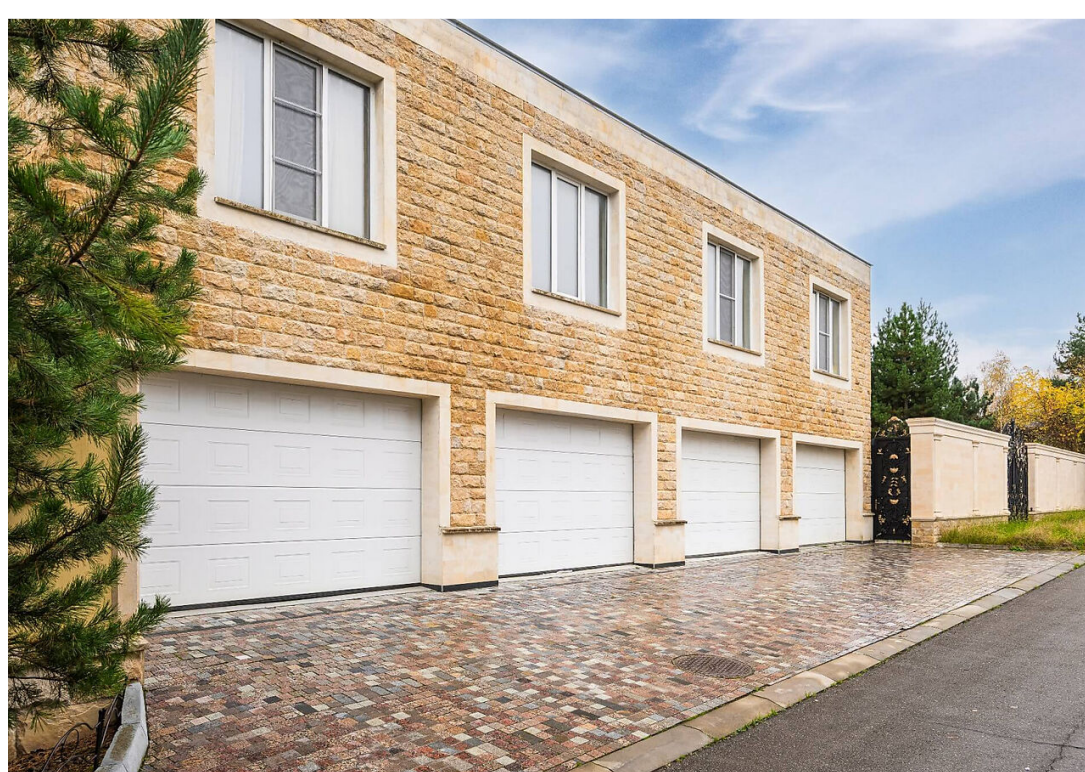


Канализация
центральная

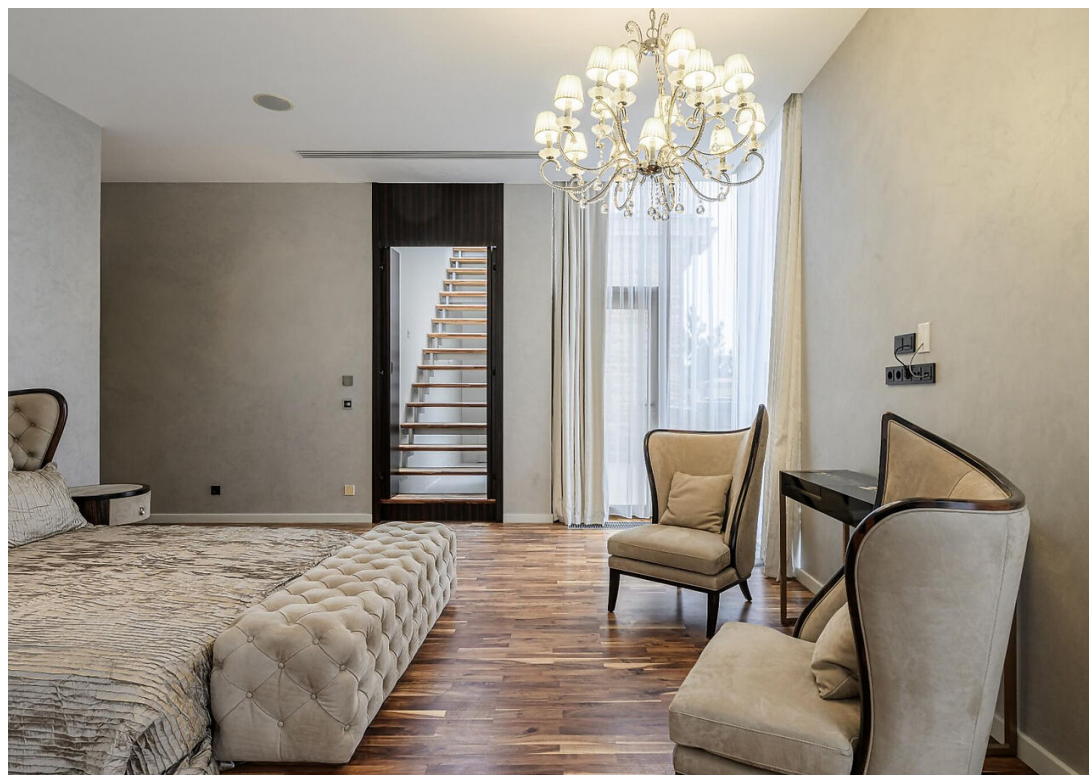


Планировки

Цокольный этаж: спа-зона с джакузи, бильярдная, тренажерный зал, постирочная, кладовая, техническое помещение для обслуживания бассейна, электрощитовая;
Первый этаж: прихожая, гостиная-столовая, кухня, бассейн, сауна, санузел, лестница в спа-зону цоколя;
Второй этаж: мастер-спальня с ванной комнатой, гардеробной, выходом на балкон и на лестницу, ведущую на кровлю, мастер-спальня с ванной комнатой, гардеробной и выходом на террасу, две спальни с вынными комнатами и гардеробными, кабинет.







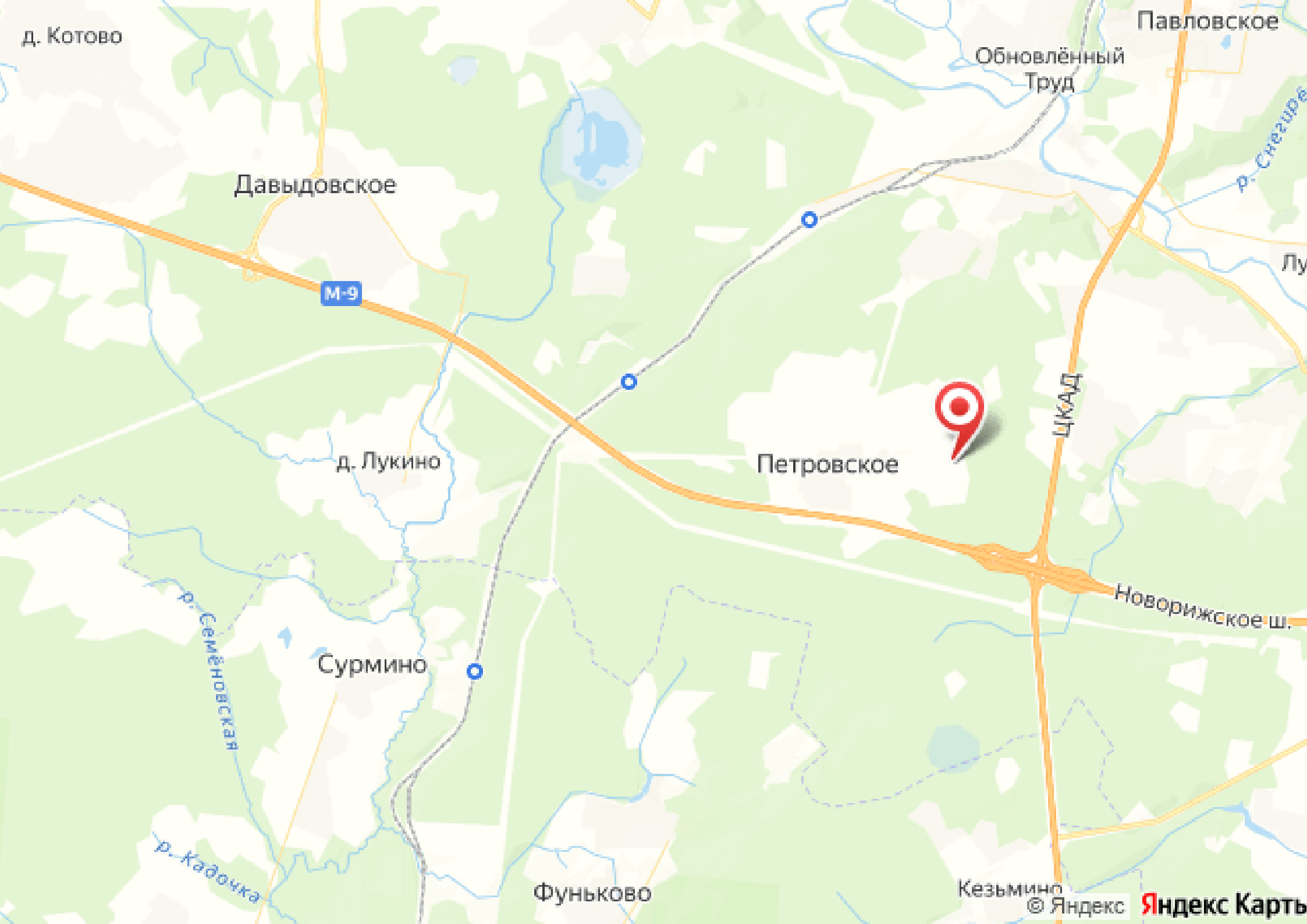


Петровский парк

Охраняемый коттеджный посёлок «Петровский парк» расположен в 32 км от Москвы по Новорижскому шоссе. в престижном Истринском районе, в деревне Петровское. Это жилой комплекс, гармонично вписанный в живописный природный ландшафт, который предлагает загородную жизнь в окружении хвойно-лиственных лесов и в экологически чистой зоне.

Посёлок обеспечивает максимальную безопасность и приватность: территория полностью огорожена по периметру, находится под круглосуточной охраной, оборудована системой видеонаблюдения и патрулируется. На въезде действует контрольно-пропускной пункт. Инфраструктура посёлка продумана для полноценной жизни. Внутренние асфальтированные дороги с вечерним освещением, ухоженные общественные зоны, детские площадки и парковки создают ощущение порядка и уюта. Все коммуникации в поселке — центральные: электроснабжение, газоснабжение, холодное водоснабжение, канализация. Архитектура «Петровского Парка» — это изящный диалог традиций и современности.





д. Котово

Павловское

Обновлённый
Труд

Давыдовское

М-9

р. Снегирь

Лу

д. Лукино

Петровское



ЦКАД

Новорижское ш.

р. Семёновская

Сурмино

р. Кадонка

Фуньково

Кезьмино



letoestate.ru

Видецких Олег

специалист

по работе с недвижимостью

+7 (499) 110-57-98