



Лот 128679861

Дом

**в КП Опушкино**



letoestate.ru

+7 495 120-08-44



Новорижское шоссе  
40 км от МКАД



300 м<sup>2</sup>



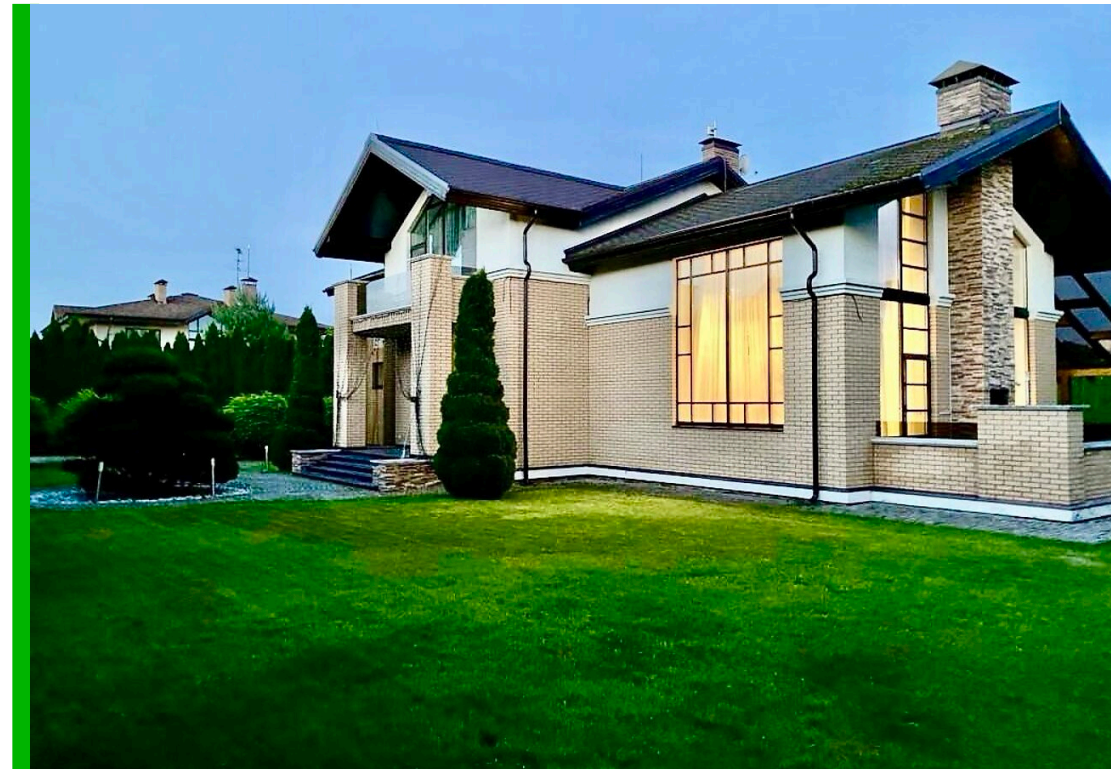
23 соток



под ключ



**74 900 000**



Вашему вниманию представлен дом площадью 360 кв. м в охраняемом коттеджном посёлке "Опушкино", расположенном в 40 км от МКАД по Новорижскому шоссе.

Кирпичный двухэтажный дом построен в классическом австрийском стиле, где основная цветовая гамма, это бежевый кирпич и темно коричневая черепица. Дом построен в 2012 году и его отличительная черта: высокие потолки до шести метров, второй свет в гостиной и закрытая стеклянная веранда с зоной барбекю. Готовый функционал включает в себя пять спален, гостиную с кухней, винную комнату, прачечную, кабинет и гардеробные.

Внутри вас ждет светлый современный интерьер, где сочетаются благородные материалы и дизайнерские находки. Полы из массива темного дуба и итальянского керамогранита с подогревом, панорамные деревянные окна и уникальный подвесной камин создают неповторимый уют. Кухня с автоматическими системами хранения, встроенная бытовая техника премиум-класса и умные климатические системы обеспечивают технологичный и продуманный комфорт.

Участок площадью 23 сотки — это частный парк. Авторский ландшафтный дизайн включает около 300 деревьев из европейских питомников, создающих уединенную атмосферу, идеальный газон, уютный пруд с водопадом и несколько зон для отдыха. На территории есть гараж на три автомобиля, летняя веранда и гостевая парковка. Коммуникации полностью центральные с дублирующими системами. В доме есть магистральный газ, собственная скважина, резервный генератор и дополнительная система охраны и видеофиксации дома.





Водопровод  
центральный



Газ



Канализация  
центральная



# Планировки

Первый этаж: вестибюль, две гардеробные, гостиная, кухня, винная комната, прачечная, две гостевые спальни, санузел;

Второй этаж: кабинет, две спальни с балконом, санузел, мастер-спальня с отдельной гардеробной, ванной комнатой и балконом.







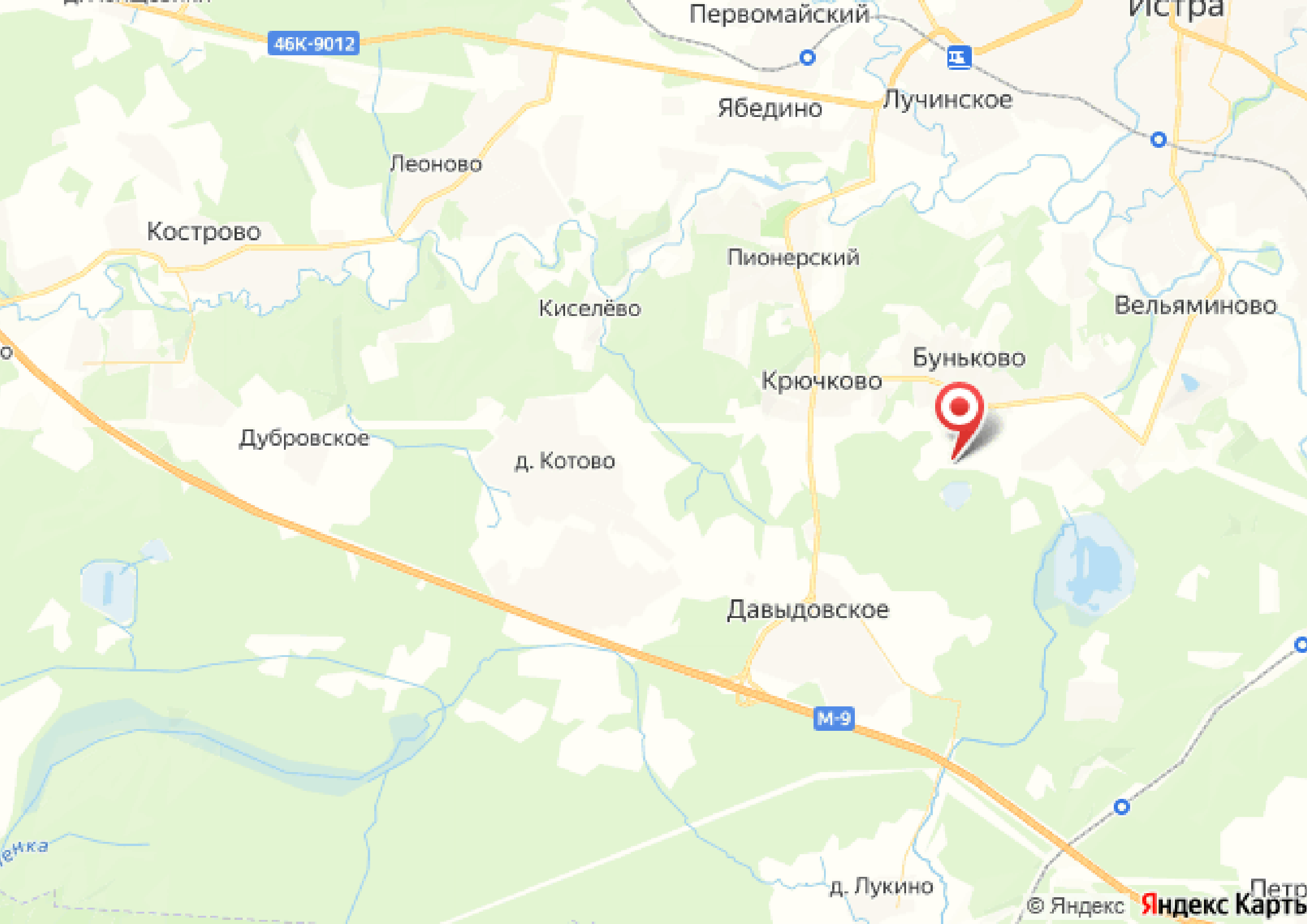


# Опушкино

Коттеджный посёлок «Опушкино» расположен в Истринском районе Московской области, в 40 км от МКАД по Новорижскому шоссе. Это современный жилой комплекс, гармонично вписанный в живописный природный ландшафт: посёлок окружён густым лесом, а в километре от него находится озеро. На территории в 56 гектаров размещено 548 участков площадью от 2 до 42 соток — достаточно места для реализации любых идей по благоустройству и созданию личного пространства.

Посёлок находится под круглосуточной охраной: территория полностью огорожена, на въезде оборудован контрольно-пропускной пункт, действует система видеонаблюдения и организовано патрулирование. Безопасность жителей — один из ключевых приоритетов. Инфраструктура посёлка продумана для комфортной семейной жизни и отдыха: зона отдыха с водоёмом и чайным павильоном, ландшафтный парк с прогулочными и велосипедными дорожками вокруг естественного холма, детская и спортивные площадки, гостевая автостоянка, ресторан и многофункциональный торгово-развлекательный комплекс.





46К-9012

Первомайский

Истра

Ябедино

Лучинское

Леоново

Кострово

Пионерский

Вельяминово

Киселёво

Буньково

Дубровское

д. Котово

Крючково

Давыдовское

М-9

д. Лукино

© Яндекс

Яндекс Карты

Петро



letoestate.ru

Васильева Анжелика

специалист

по работе с недвижимостью

+7 (499) 110-60-98