



Лот 125284672

Дом

в КП Монаково



letoestate.ru

+7 495 120-08-44



Дмитровское шоссе
26 км от МКАД



1181 м²



34.87 соток



ПОД КЛЮЧ



500 000



Залог 500 000 руб., комиссия агентства 50 %, от 11 месяцев.

Эксклюзивное предложение: дом в стиле Райта на первой линии Икшинского водохранилища!

Представляем Вам в долгосрочную аренду совершенно новый загородный дом площадью 1181,8 кв. м, выполненный в архитектурном стиле Райта.

Дом расположен на видовом участке 34,87 сотки на первой береговой линии Икшинского водохранилища в элитном КП Монаково, всего в 26 км от МКАД по Дмитровскому шоссе.

Центральное пространство дома — это великолепная двухсветная гостиная площадью 120 кв. м с потолками высотой 4,2 метра, панорамным остеклением и действующим камином, откуда открывается живописный вид на водохранилище. Кухня-столовая площадью 80 кв. м образует единое гармоничное пространство с гостиной. Из обеих зон есть выход на просторную террасу, опоясывающую дом по периметру.

На втором этаже расположены спальные комнаты, полностью готовые для проживания. Каждая комната имеет собственную гардеробную и санузел. Особого внимания заслуживает хозяйский блок с выходом на приватную террасу, предлагающую завораживающий вид на водную гладь.

На первом этаже также под ключ выполнена автономная спальня с мини-кухней и санузлом, которая идеально подойдет для гостей или персонала.

Дом сдается с частичной отделкой. Для комфортного проживания уже готовы: гостиная, кухня-столовая, гостевая спальня и санузел на первом этаже, все спальни на втором этаже. Дом предлагается без мебели.

Важно отметить, что часть помещений - без отделки, а именно: зона СПА на первом этаже (включая чашу бассейна и сауну), цокольный этаж и гараж на два автомобиля. Это дает вам уникальную возможность обустроить эти пространства по собственному вкусу. Для проведения необходимых работ предоставляются арендные каникулы, условия которых обсуждаются индивидуально.



Участок благоустроен: высажены хвойные и лиственные деревья, организовано вечернее освещение. При строительстве использовались исключительно дорогие и экологически чистые материалы. В котельной установлен мощный котел Viessmann и современная система водоочистки, все коммуникации – центральные.

Комиссия -50% от одной месячной стоимости арендной платы.
Коммунальные платежи оплачиваются отдельно.

Это редкая возможность создать загородную резиденцию своей мечты на берегу большой воды, соединив готовые решения с собственным видением идеального пространства для жизни и отдыха.





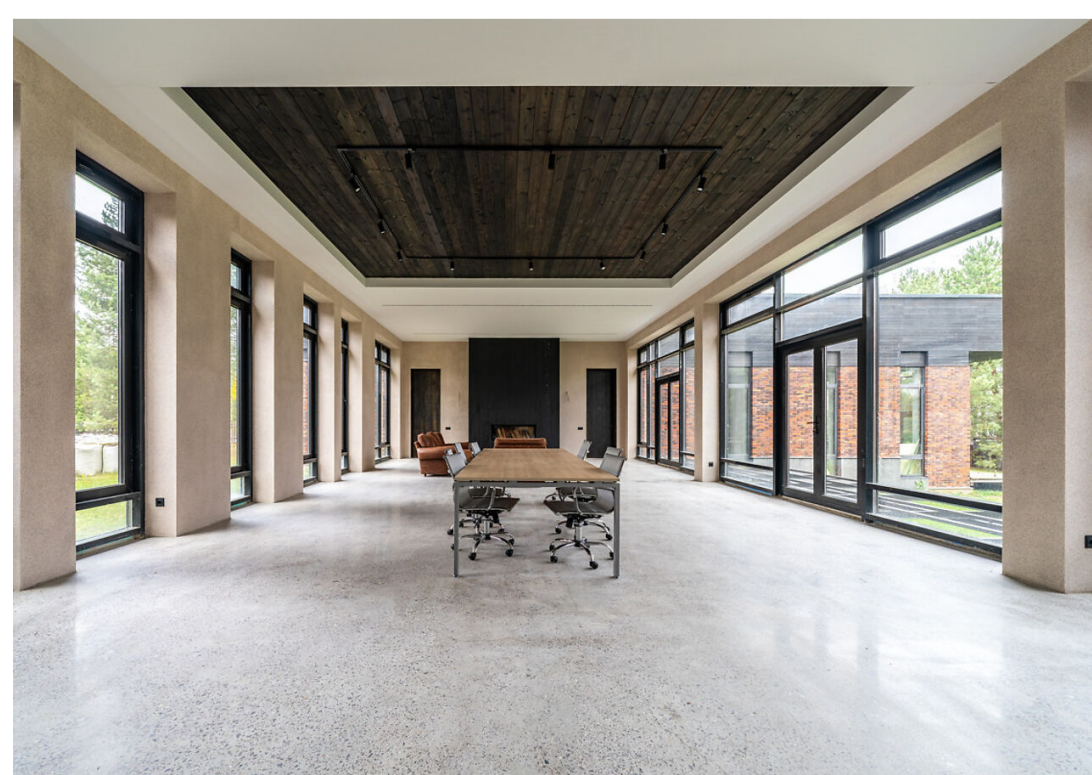
Водопровод
центральный



Газ



Канализация
центральная



Планировки

Цокольный этаж: многофункциональное пространство свободной планировки (под кинозал, игровую зону, системы хранения), техническое помещение с котельной;

Первый этаж: гостиная, кухня-столовая, кладовая, блок для персонала (спальня, кухня, санузел), SPA (бассейн, сауна, зона для отдыха), санузел с душевой, гараж;

Второй этаж: две гостевые спальни, санузел, просторный холл с зоной для отдыха, детская/ кабинет, санузел, мастер-блок: хозяйская спальня с выходом на большую террасу с видом на воду, персональный санузел, спальня, постирочная, санузел.





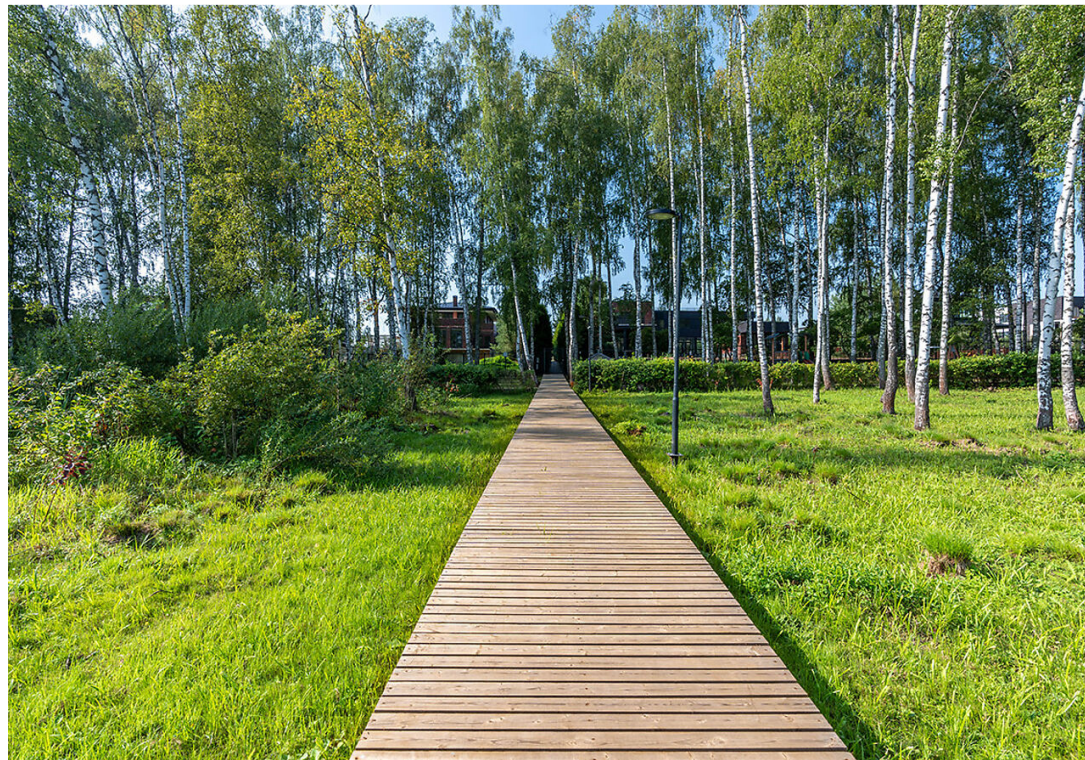


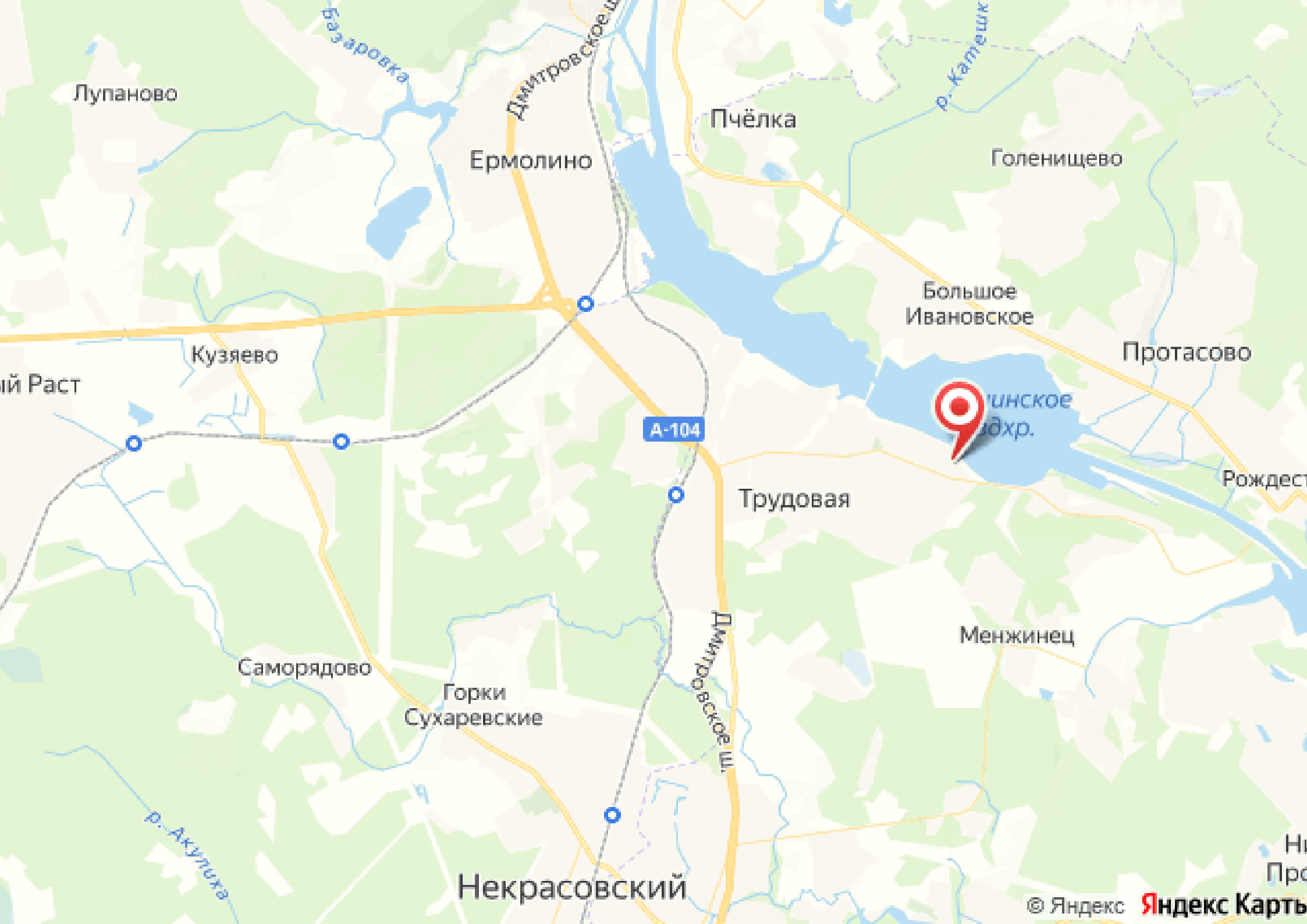


Монаково

Коттеджный поселок Монаково находится в Мытищинском районе Московской области в 26 километрах от МКАД по Дмитровскому шоссе.

Название поселка неслучайно напоминает об европейском княжестве Монако. В основе проекта заложена идея о создании атмосферы респектабельности и благополучия. Расположенный прямо на берегу Икшинского водохранилища, укрытый от посторонних взглядов густой зеленью заповедных лесов, этот загородный комплекс — воплощенная мечта о комфортной жизни на лоне природы. Вдоль береговой линии водоема протянулась прогулочная территория для жителей Монаково. Здесь обустроена детская игровая площадка, ведутся работы по установке причального комплекса с приватной зоной для купания. Разнообразный досуг в любое время года резидентам поселка обеспечит развитая спортивно-развлекательная инфраструктура Дмитровского направления. Неподалеку от поселка находятся: загородные клубы на воде Sunset Veach Moscow и «Икша Ривер Клуб»; горнолыжные курорты «Яхрома», «Икша», «Сорочаны»; спортивный парк «Волен»; конно-спортивные базы и стрелковый клуб.





Лупаново

Базаровка

Дмитровское ш.

Ермолино

Пчёлка

р. Катешк

Голенищево

Большое
Ивановское

Протасово

Кузяево

ий Раст



Пинское
озеро

Рождест

А-104

Трудовая

Саморядово

Горки
Сухаревские

Дмитровское ш.

Менжинец

р. Акулиха

Некрасовский



letoestate.ru

Руденко Мария

специалист

по работе с недвижимостью

+7 (499) 288-14-35