



Лот 123833424

Дом

**в КП Новорижский**



letoestate.ru  
+7 495 120-08-44



Новорижское шоссе  
27 км от МКАД



250 м<sup>2</sup>



6.2 соток



под ключ



**75 000 000**



Вашему вниманию представляется кирпичный дом площадью 250 м<sup>2</sup> расположен в охраняемом коттеджном посёлке Новорижский, расположенном в 27 км от МКАД по Новорижскому шоссе. Участок — 6,2 сотки, открытого типа, что даёт широкие возможности для ландшафтного оформления. Предусмотрен навес на два автомобиля.

Архитектура дома выполнена в современном стиле с акцентом на выразительность и свободу планировки. Фасад облицован дагестанским камнем, установлены алюминиевые окна, уложена премиальная брусчатка Steingot. Забор оснащён электроприводом.

Дом находится в состоянии: полы — керамогранит, стены — подготовлены под покраску, потолки — полностью завершены. Все санузлы оборудованы качественной сантехникой. В комплект входят шторы, люстры, диван. Кухня подготовлена по дизайн-проекту. На участке высажены крупномеры.

Дом готов к финальной отделке и позволяет реализовать любые интерьерные решения.





Водопровод  
центральный



Канализация  
центральная



Электричество



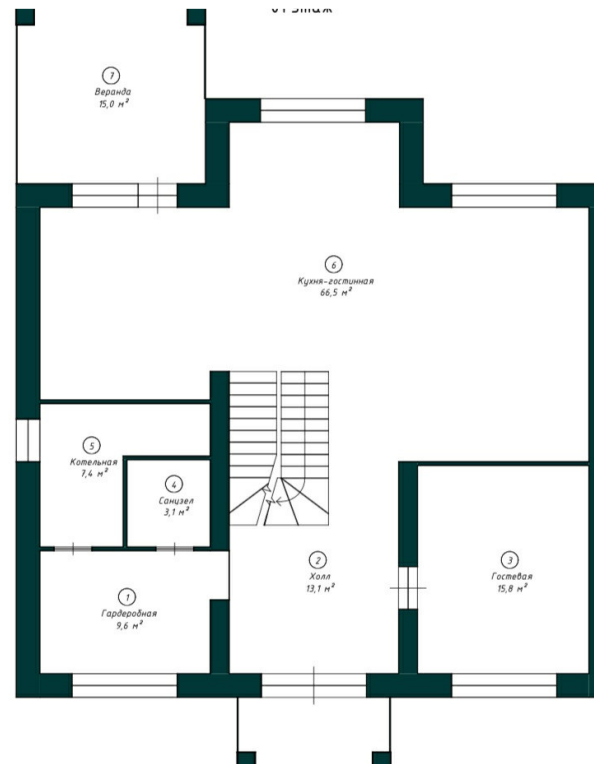
Газ



# Планировки

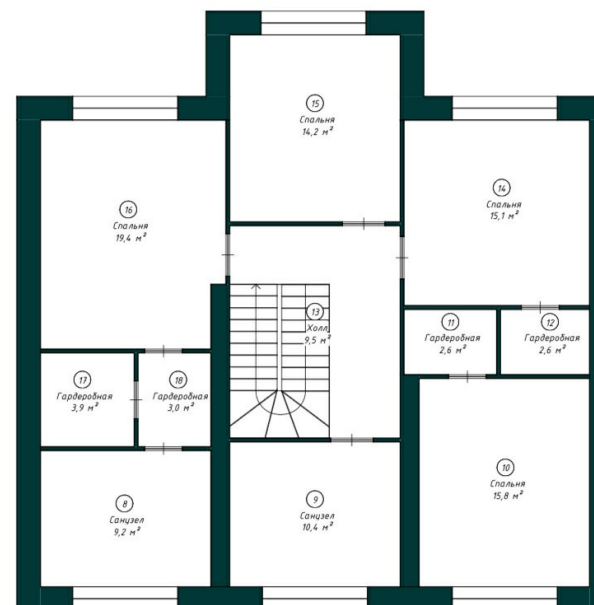
Первый этаж: холл, гардеробная, гостиная, кухня с выходом на веранду, комната гостевая, санузел, постирочная, котельная;

Второй этаж: мастер- спальня со своим санузлом и гардеробной, три детские спальни с гардеробными, санузел.



01 Этаж

Номер	Назначение комнаты	Площадь, м <sup>2</sup>
1	Гардеробная	9,60
2	Холл	13,10
3	Гостевая	15,80
4	Санузел	3,10
5	Котельная	7,40
6	Кухня-гостиная	66,50
7	Веранда	15,00



02 Этаж

Номер	Назначение комнаты	Площадь, м <sup>2</sup>
8	Санузел	9,20
9	Санузел	10,40
10	Спальня	15,80
11	Гардеробная	2,60
12	Гардеробная	2,60
13	Холл	9,50
14	Спальня	15,10
15	Спальня	14,20
16	Спальня	19,40
17	Гардеробная	3,90
18	Гардеробная	3,00







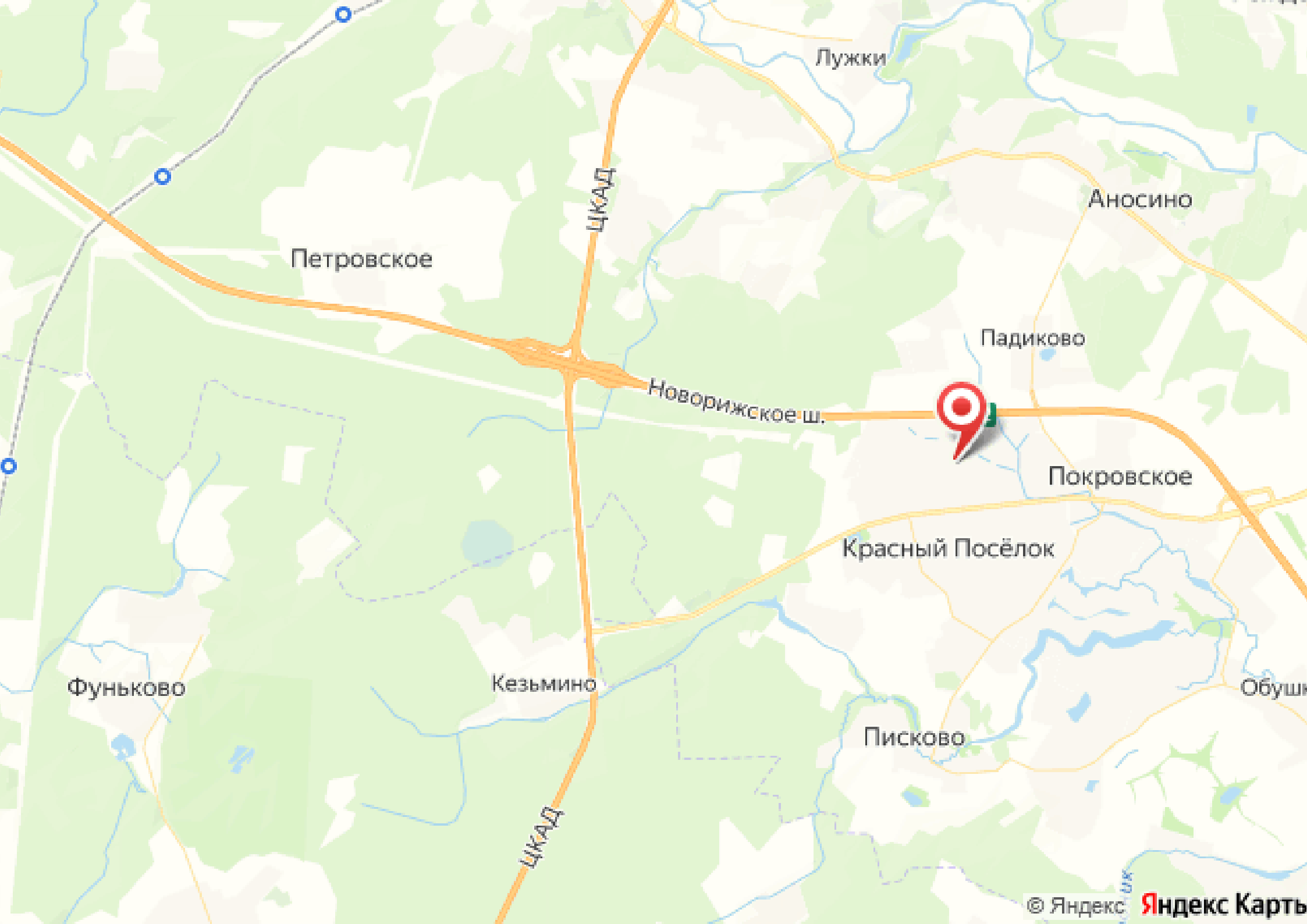
# Новорижский

Коттеджный поселок Новорижский находится в 27 км от МКАД по Новорижскому шоссе в окружении лесного массива. В «Новорижском» можно купить новые дома, выполненные под ключ или под отделку, дома из бруса, натурального кирпича или газосиликатных блоков, которые расположены у озера, канала или рядом с парком. А также участок и построить дом по своему индивидуальному проекту.

Территория поселка полностью огорожена, организовано несколько въездов, что создает каждому жителю комфортный доступ к своему дому. Дороги асфальтированы, сделаны широкие бульвары, установлено освещение, осуществляется круглосуточное патрулирование территории. Все коммуникации центральные: газоснабжение, электричество, канализация и водопровод.

В поселке созданы водные каналы и благоустроены три парковые зоны с озерами. У одного из озер создан пляж для купания. Продуманное расположение детских и спортивных площадок дает возможность комфортно проводить время как совсем маленьким детям, так и подросткам.





Лужки

Аносино

Петровское

ЦКАД

Падиково

Новоризжское ш.



Покровское

Красный Посёлок

Фуньково

Кезьмино

ЦКАД

Писково

Обушки



letoestate.ru

Попова Нина

специалист

по работе с недвижимостью

+7 (499) 288-14-79