



Лот 113966040

Дом

в КП Лесной простор-3



letoestate.ru
+7 495 120-08-44



Минское шоссе
19 км от МКАД



800 м²



16 соток



ПОД КЛЮЧ



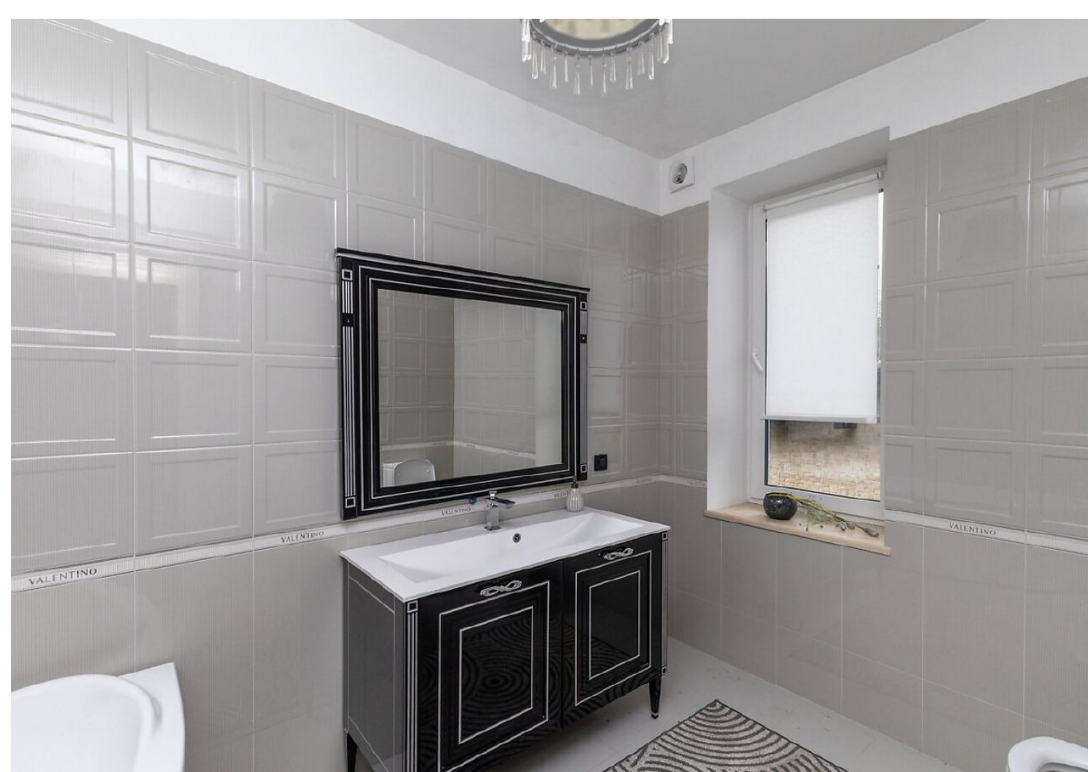
200 000 000



Вашему вниманию представлен дом площадью 800 кв. м в охраняемом коттеджном посёлке "Лесной простор-3", который расположен в 19 км от МКАД по Рублёво-Успенскому шоссе.

Просторный дом для большой семьи на благоустроенной территории в 16 соток. Пространство организовано с максимальным комфортом для жизни. На цокольном этаже расположена уютная гостиная для неформального отдыха и все необходимые технические помещения.

Первый этаж вас встретит светлым холлом, который ведет в просторную гостиную и современную кухню-столовую. Отдельная роскошь — собственный бассейн 4х10 м. Также на этаже есть кабинет для работы и гостевой санузел. Второй этаж, это царство приватности с четырьмя изолированными спальнями, каждая из которых имеет собственную гардеробную и санузел. Мансарда: Прекрасное место для досуга — открытое пространство, которое можно обустроить под игровую зону, домашний кинотеатр или бильярдную. Территория участка полностью облагорожена, продуманный ландшафтный дизайн, зрелые зеленые насаждения и уютная беседка для отдыха на свежем воздухе.





Водопровод
центральный



Электричество



Канализация
центральная



Газ



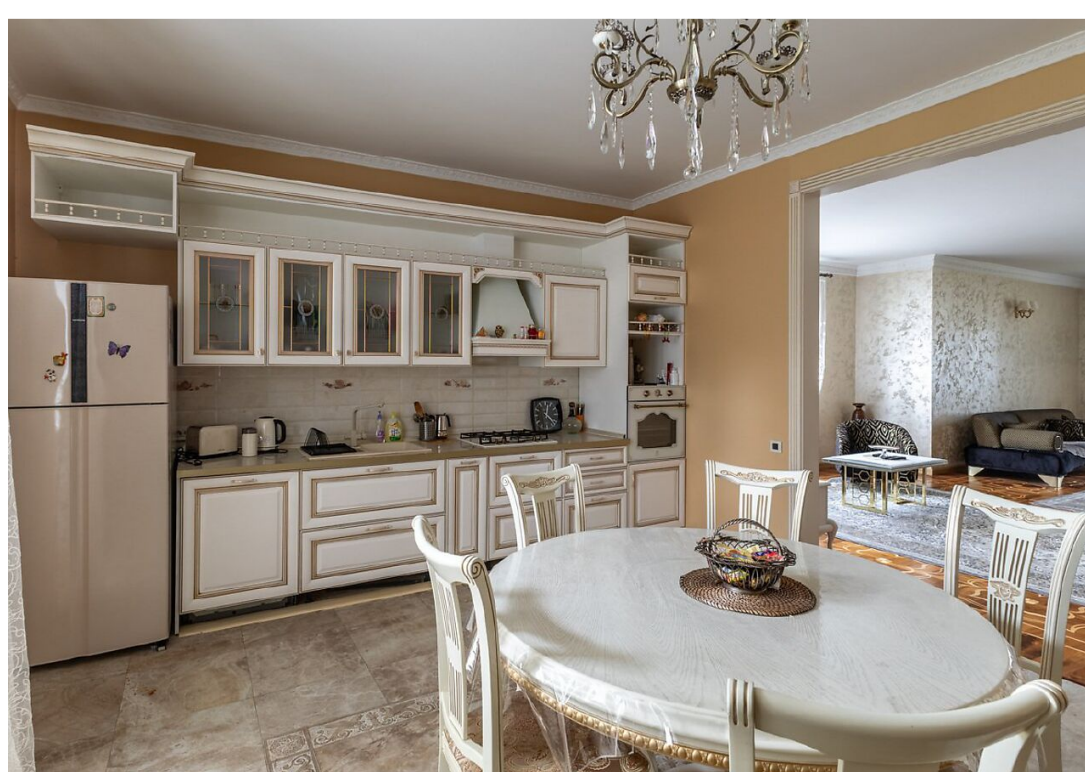
Планировки

Планировка:

Цокольный этаж - нижняя гостиная, технические помещения.

Первый этаж - холл, кабинет, санузел, кухня-столовая, гостиная.

Второй этаж - 4 спальни, 5 гардеробных, 4 санузла.





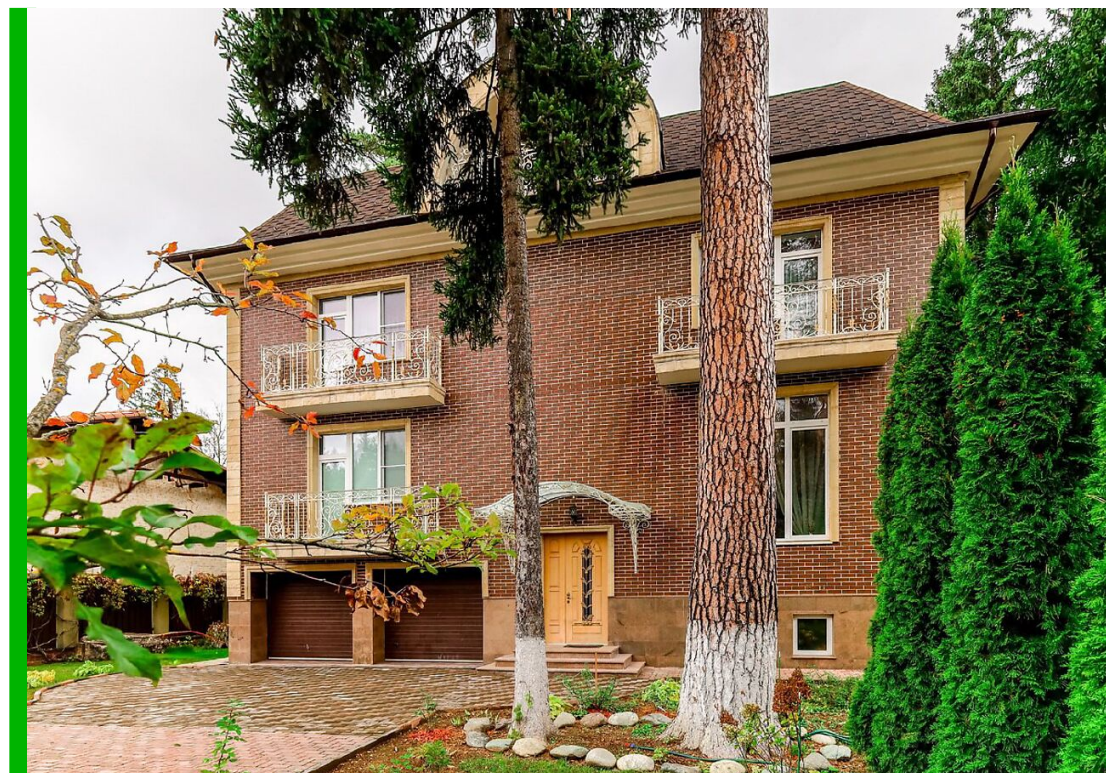


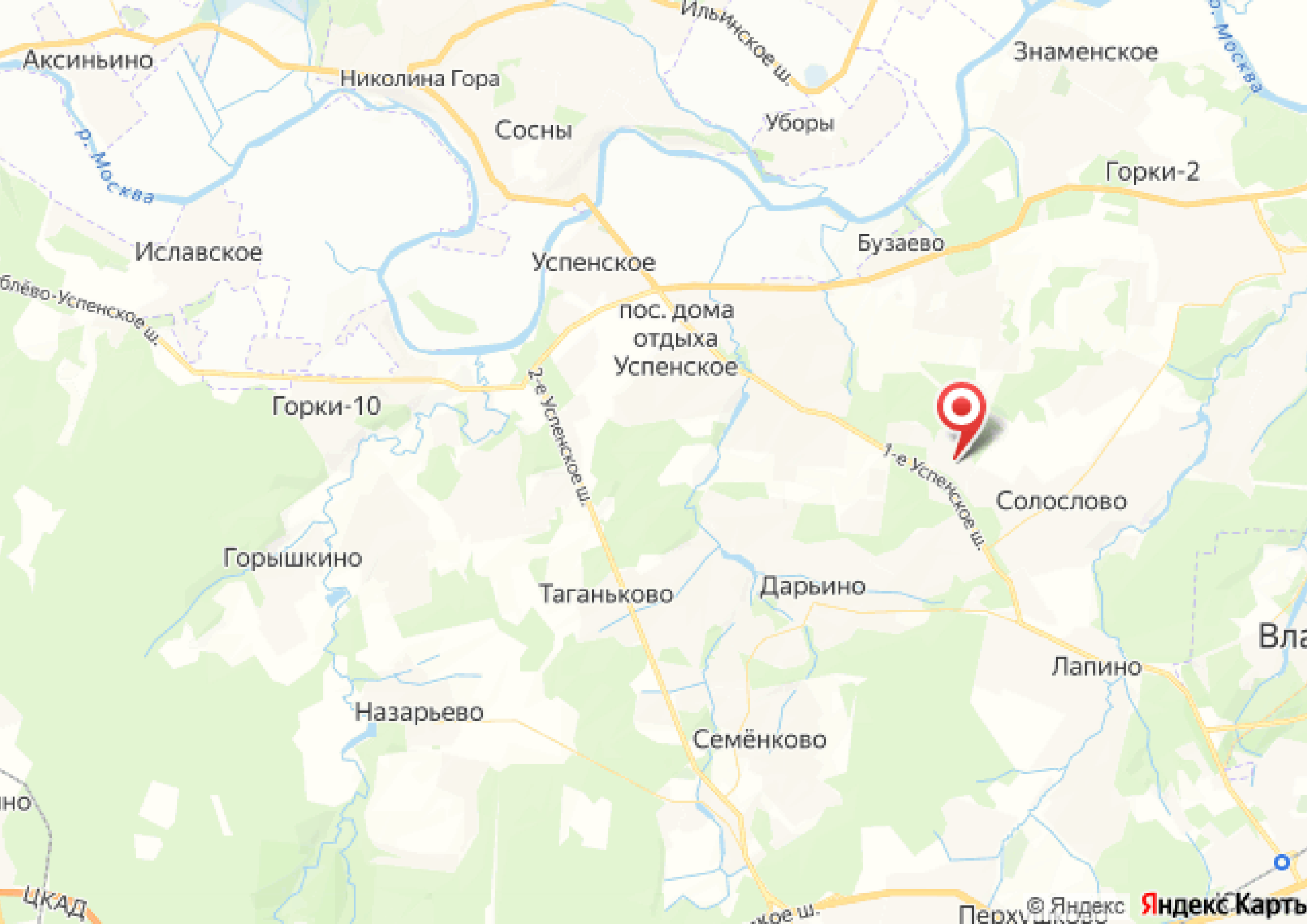
Лесной простор-3

Охраняемый коттеджный поселок «Лесной простор - 3» расположен в 19 км от МКАД по Рублево-Успенскому шоссе.

Поселок полностью огорожен, организована въездная группа, ведется круглосуточное видеонаблюдение. На территории поселка обустроены качественные дороги, ведущие к каждому дому, которыми с комфортом можно пользоваться в любое время года. В поселке все коммуникации – центральные: газоснабжение, канализация, водоснабжение, электроснабжение. В поселке есть высокоскоростной интернет и телефония, организована большая детская и спортивная площадки.

При желании окунуться в респектабельную светскую жизнь жители поселка могут быстро доехать до любого из центров инфраструктуры Рублево-Успенского направления, где без ограничений воспользоваться возможностями торговых и развлекательных центров, концертных залов. В 5 минутах езды на автомобиле есть Азбука Вкуса и другая инфраструктура поселка Горки-8. В деревне Успенское есть две школы: Ломоносовская и Успенская, детский сад № 25.





Аксиньино

Николина Гора

Сосны

Уборы

Знаменское

Горки-2

Иславское

Успенское

Бузаево

пос. дома
отдыха
Успенское

Горки-10

Горышкино

Таганьково

Дарьино

Солослово

Лапино

Назарьево

Семёново

Вла

ЦКАД

Перхушино

Яндекс Карты



letoestate.ru

Васильева Анжелика

специалист

по работе с недвижимостью

+7 (499) 110-60-98