



Лот 118030418

Дом

**в КП Зеленый бор**



letoestate.ru

+7 495 120-08-44



Ярославское шоссе  
12 км от МКАД



210 м<sup>2</sup>



9 соток



ПОД КЛЮЧ



**52 000 000**



Вашему вниманию представлен современный дом, построенный в 2020 году по технологии "фахверк". Коттедж расположен на участке 9 соток в благоустроенном поселке Зеленый Бор. Поселок находится всего в 12 км от МКАД по Ярославскому шоссе в окружении векового соснового бора и всей необходимой для жизни инфраструктуры.

Отделочные работы на финальной стадии - в отделке использованы только качественные премиальные материалы. Планировка тщательно продумана, имеется готовый дизайн-проект с визуализациями. Поскольку дом расположен в дальней части участка, остается достаточно места для того, чтобы спроектировать дополнительные постройки (гараж, баня, беседка). На территории сохранены многолетние деревья, они весьма удачно впишутся в современный ландшафтный дизайн.

В поселке предусмотрены все центральные коммуникации (газ, вода, канализация). Электричество 15 кВт.





Водопровод  
центральный



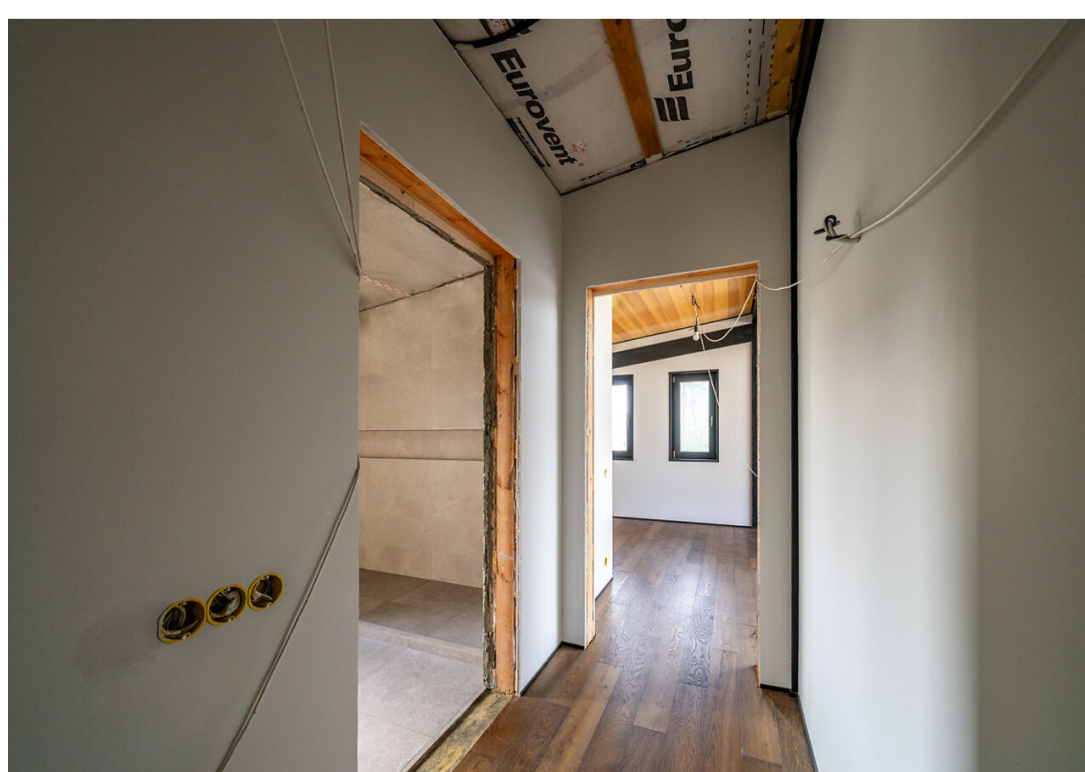
Канализация  
центральная



Электричество



Газ

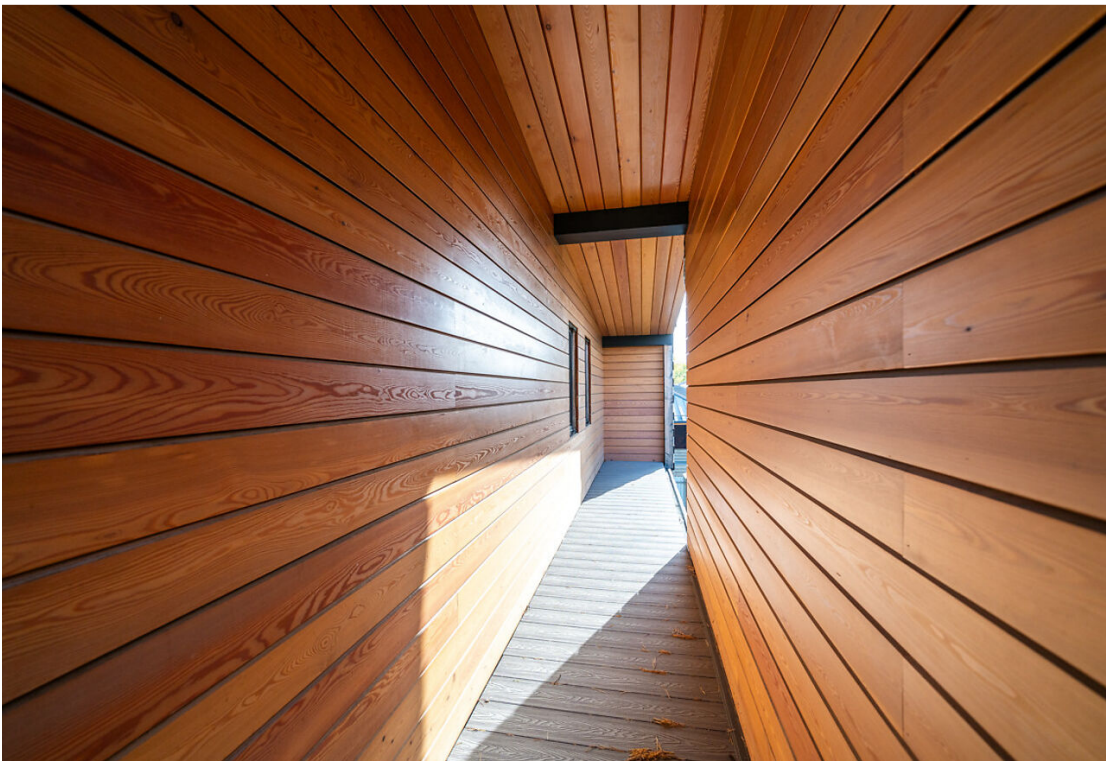


# Планировки

Первый этаж: прихожая, гардеробная, кабинет, гостиная, кухня-столовая, кладовая, санузел, котельная;  
Второй этаж: мастер-спальня с гардеробной и выходом на балкон, спальня с выходом на балкон, санузел.







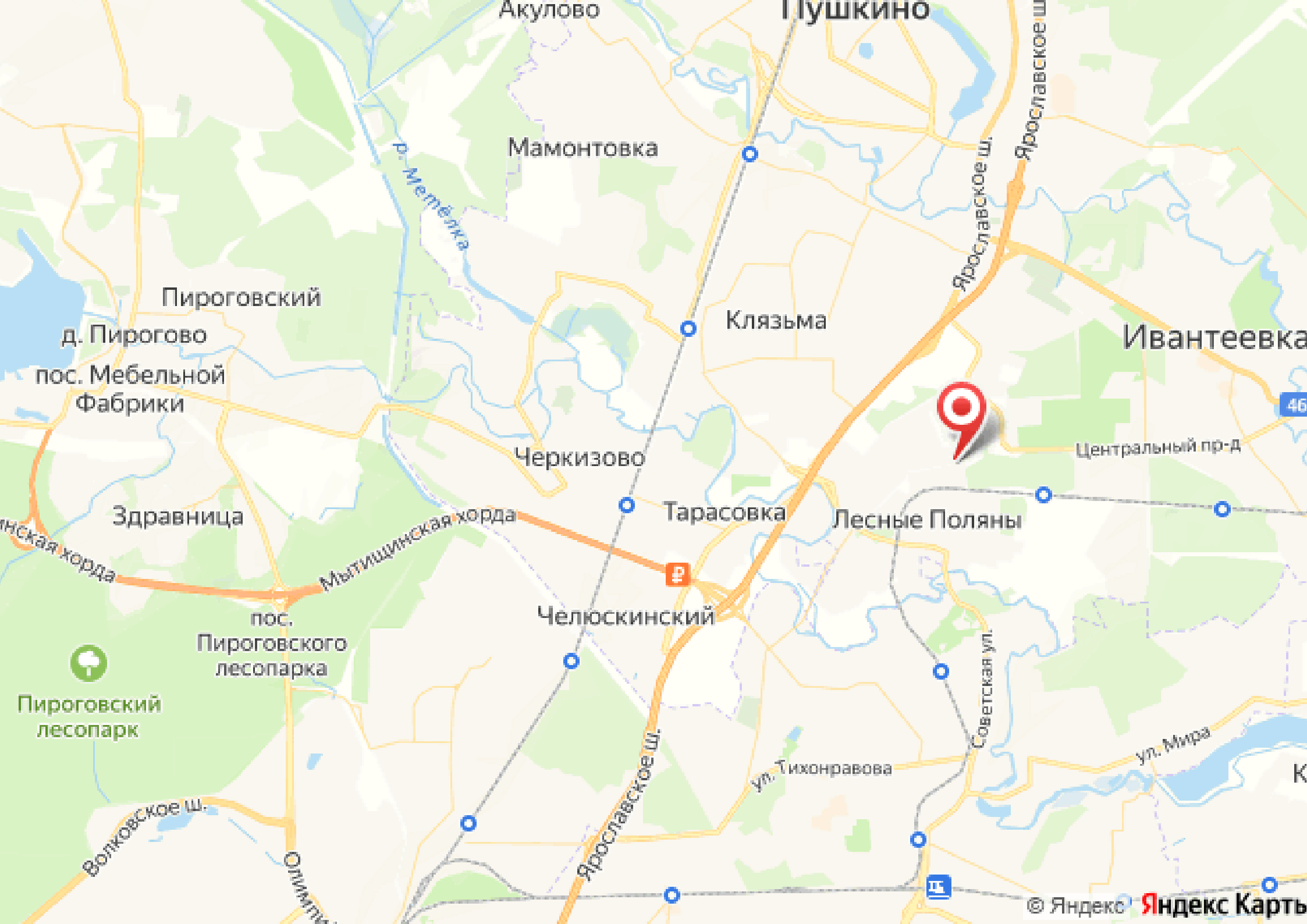


# Зеленый бор

Коттеджный поселок «Зеленый Бор» — это гармоничное сочетание живописной природы и современной инфраструктуры. Более 60% территории занимает лесной массив. Поселок располагается в 12 километрах от Москвы по Ярославскому шоссе.

До м. ВДНХ 20-30 минут транспортом. До ж/д станции «Зеленый Бор» можно добраться пешком. На территории поселка построено и введено в эксплуатацию около 150 домовладений, строительная готовность коттеджей в поселке 80-85%, не застроенных участков около 10%. Все коммуникации в поселке центральные. Въезд на территорию осуществляется через КПП строго по пропускам. Дороги асфальтированы, проведено уличное освещение. Большая современная детская площадка в центре поселка. На расстоянии 200 метров от поселка есть детский сад и автобусная остановка. В радиусе 5 км вся развитая инфраструктура городов Пушкино, Королев, Ивантеевка: Гипермаркет «Глобус», «Лента», «АШАН», ТЦ «Пушкино Парк» и др.





Акулово

Глушкино

Мамонтовка

Пироговский

д. Пирогово

пос. Мебельной  
Фабрики

Клязьма

Ивантеевка



Центральный пр-д

Черкизово

Тарасовка

Лесные Поляны

Здравница

инская хорда

Мытищинская хорда

пос.

Пироговского  
лесопарка

Челюскинский

Пироговский  
лесопарк

ул. Тихонравова

Советская ул.

ул. Мира

Волковское ш.

Олимпийская ул.

Ярославское ш.

Ярославское ш.

Ярославское ш.



letoestate.ru

Мугинова Айгуль

специалист

по работе с недвижимостью

+7 (499) 226-28-93