



Лот 118392222

Дом  
в КП Подмосковные  
Просторы



letoestate.ru  
+7 495 120-08-44



Новорижское шоссе  
30 км от МКАД



380 м<sup>2</sup>



28 соток



без отделки



**140 000 000**



Предлагается вашему вниманию камерный мини-поселок на пять резиденций у реки в КП «Подмосковные просторы», расположенном в 30км от МКАД по Новорижскому шоссе.

Вас всего пятеро. Пять семей, которые смогут назвать своим домом это исключительное место на берегу реки Истра. Не шумный поселок, а камерное сообщество всего из пяти резиденций, где ценятся тишина, природа и полная приватность.

Здесь вас ждут четыре просторных дома площадью 380 кв.м. и одна флагманская вилла. Архитектура — современная европейская классика: панорамные окна, стирающие границу между просторным интерьером и природой, натуральные материалы и уютные террасы с видом на большой участок и реку.

Для вас возведен «тёплый контур» — все технические вопросы решены. Вам остаётся только выбрать готовый дизайн-проект и доверить отделку нашей проверенной бригаде, чтобы без хлопот переехать в новый дом.

Это редкий формат жизни, где в 30 минутах от столицы вас окружают лес, река и круг единомышленников. Ваше личное пространство для жизни, в котором есть всё — и покой, и свобода быть в Москве, когда это необходимо.





Водопровод  
центральный



Канализация  
центральная



Электричество



Газ



# Планировки

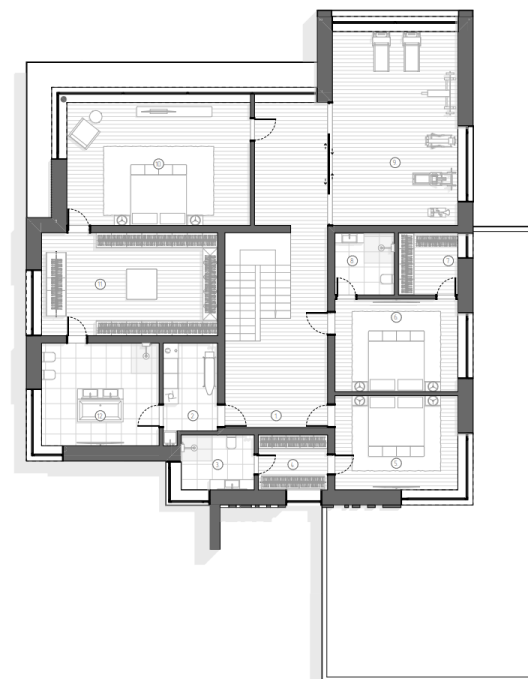
Первый этаж: холл, гардеробная, котельная, кладовая, кухня-столовая, гостиная, спальня, санузел, санузел, рабочая кухня, техническое помещение;

Второй этаж: холл, постирочная, санузел, спортзал/игровая, спальня, спальня, гардеробная, санузел, тренажерный зал, мастер спальня с гардеробной и санузлом.



ПЛАН 1-ГО ЭТАЖА

1. Тамбур	5,95
2. Холл	32,44
3. Гардеробная	15,36
4. Котельная	10,88
5. Кладовая	16,23
6. Кухня-столовая	46,17
7. Гостиная	54,95
8. Спальня	24,14
9. Санузел	5,33
10. Санузел	4,21
11. Кухня-столовая	6,02
12. Тех.помещение	6,02
Общая площадь этажа	227,70 м²
13. Терраса	70,00
14. Терраса	24,92



ПЛАН 2-ГО ЭТАЖА

1. Холл	35,68
2. Постирочная	7,79
3. Санузел	6,27
4. Спортзал/игровая	5,95
5. Спальня	18,08
6. Спальня	17,79
7. Гардеробная	5,78
8. Санузел	5,78
9. Тренажерный зал	37,99
10. Мастер-спальня	35,28
11. Мастер-гардероб	28,33
12. Мастер-санузел	18,88
Общая площадь этажа	223,60 м²



# Подмосковные Просторы

Коттеджный поселок «Подмосковные просторы» расположен в Истринском районе, одном из самых живописных мест подмосковья, в 30 км от МКАД по Новорижскому шоссе.

Коттеджный поселок занимает 35 гектаров земли, с одной стороны он примыкает к лесу, а с другой стороны к реке Истра.

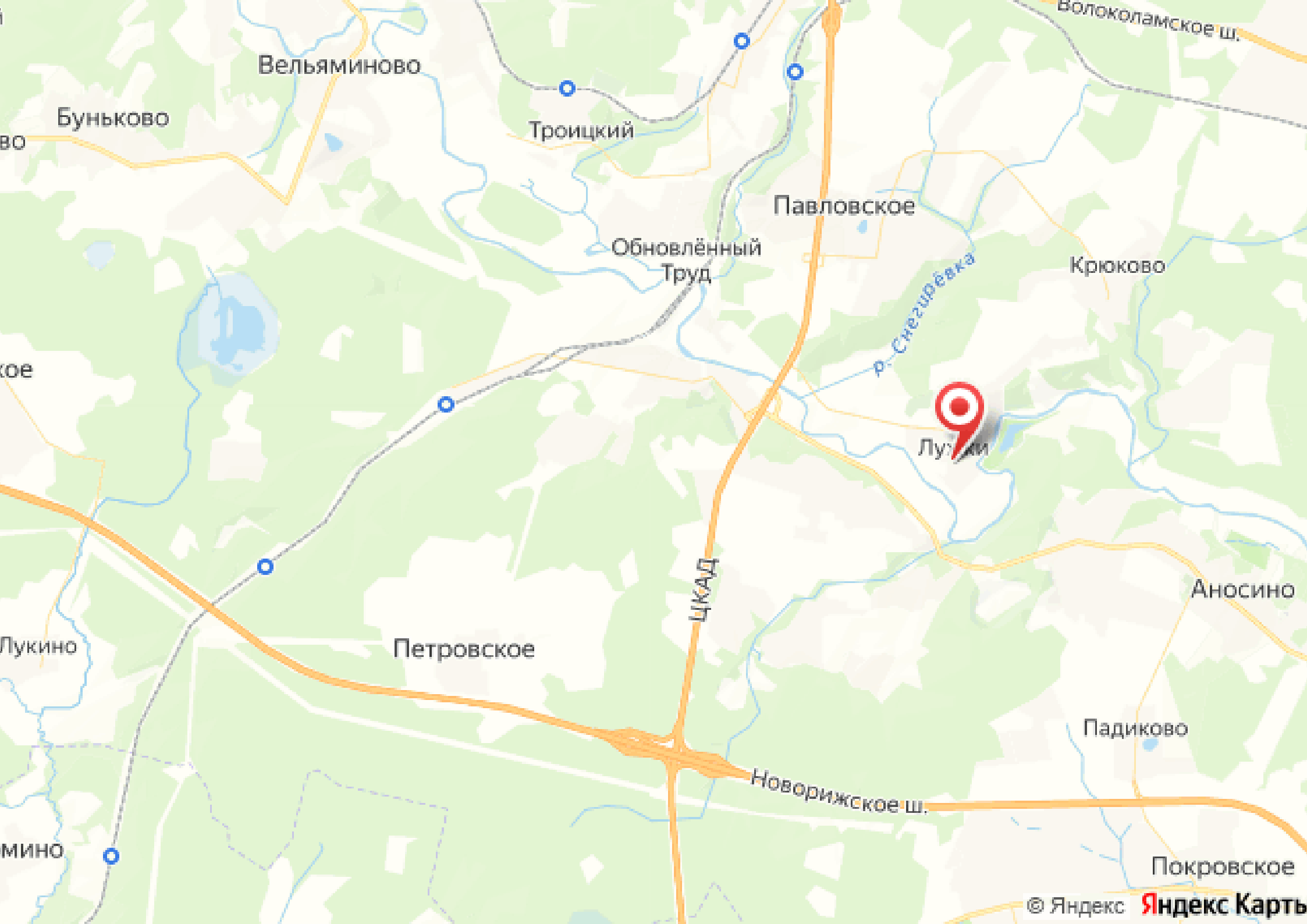
Данный район известен обилием лесов. В сосновом бору неподалеку расположилась бальнеологическая здравница, что говорит об исключительной чистоте воздуха. Благодаря изумительной природе и близости городской инфраструктуры, район считается престижным.

На территории предусмотрены детские площадки и спортивные комплексы, мини-супермаркет, а также запроектировано благоустройство рекреационной зоны, в том числе набережной реки Истры.

В поселке созданы все условия для вашей безопасности: пункт охраны, ведется круглосуточное видеонаблюдение и патрулирование территории. Въезд осуществляется через КПП.

Добраться до «Подмосковных простор» вы можете быстро и удобно по скоростному Новорижскому шоссе или Волоколамскому шоссе.





Вельяминово

Буньково

Троицкий

Павловское

Обновлённый  
Труд

Крюково

р. Снегурёвка

Лужки

Аносино

Лукино

Петровское

Падиково

Новорижское ш.

Покровское

© Яндекс Яндекс Карты



letoestate.ru

Коваленко Иван

специалист

по работе с недвижимостью

+7 (499) 110-46-13