



Лот 90140872

Квартира

**в КП Не используется**



letoestate.ru

+7 495 120-08-44



35 м<sup>2</sup>



КОТОК



без отделки



**8 360 880**



Вашему вниманию предлагается однокомнатная квартира 35 м2 в жилом комплексе «Римский», расположенном всего в 2 километрах от МКАД, в спокойной и зеленой части южного Подмосковья.

Удобная планировка: Более 100 вариантов планировок, включая двухуровневые и авторские варианты, обеспечивают комфорт и функциональность вашего пространства.

Выбор отделки: Квартиру можно приобрести как без отделки, так и с отделкой Whitebox или полной чистовой отделкой. Вы можете выбрать один из 8 дизайнерских вариантов или использовать конструктор отделки для создания уникального стиля.

Современные удобства: Каждая квартира оборудована кладовыми помещениями, местами для детских колясок и велосипедов, а также пространствами для мытья домашних животных. Консьерж-сервис гарантирует высокий уровень комфорта и безопасности.

«Римский» – это европейский квартал в итальянском стиле, окруженный лесопарковой зоной, которая обеспечивает тишину и свежий воздух. Комплекс включает в себя:

- × 4 детских сада и школа на 1350 учеников
- × Взрослые и детские медицинские центры
- × Магазины, кафе и фитнес-центры

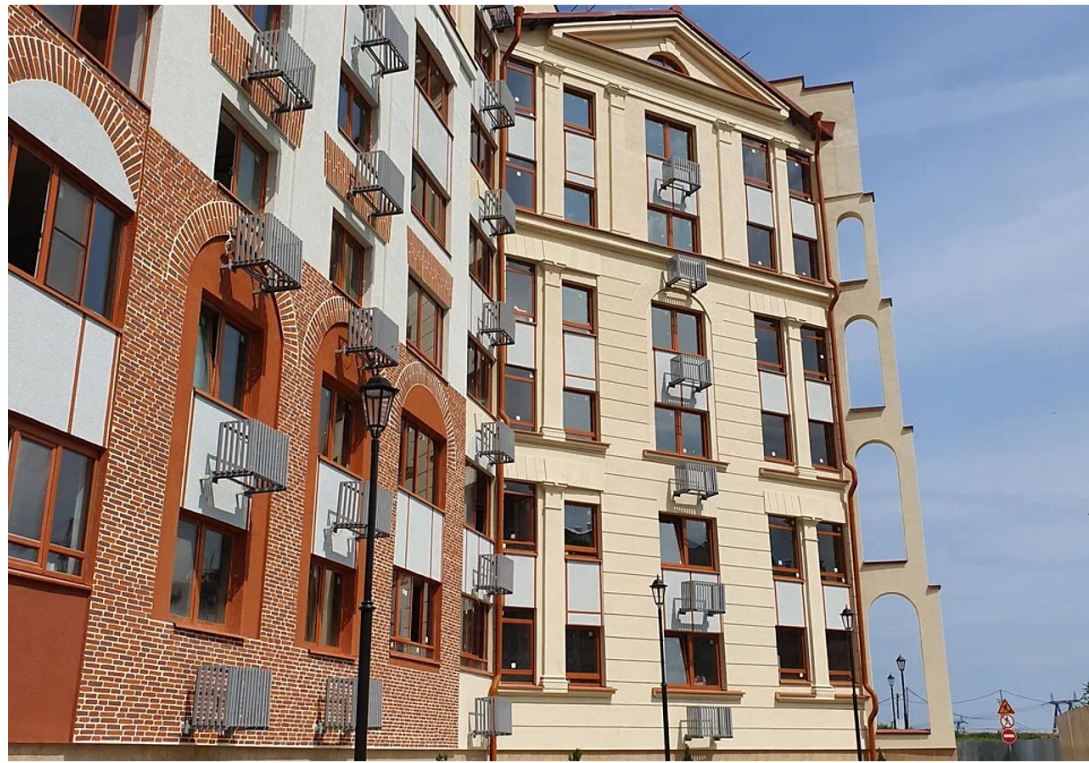
Двухуровневая система организации пространства отделяет жилые зоны от коммерческой инфраструктуры. На верхнем уровне расположены благоустроенные дворы без машин с детскими и спортивными площадками, центральная площадь и прогулочные аллеи. На нижнем уровне находится коммерческая часть и подземные паркинги.

Благодаря удобному расположению, вы сможете добраться до МКАД за 5-9 минут на автомобиле и за 15 минут до метро на общественном транспорте. В окрестностях есть торгово-развлекательный центр Vegas и множество зеленых зон.





Газ



# Планировки

прихожая, сан-узел, кухня, гостиная, балкон, гардеробная



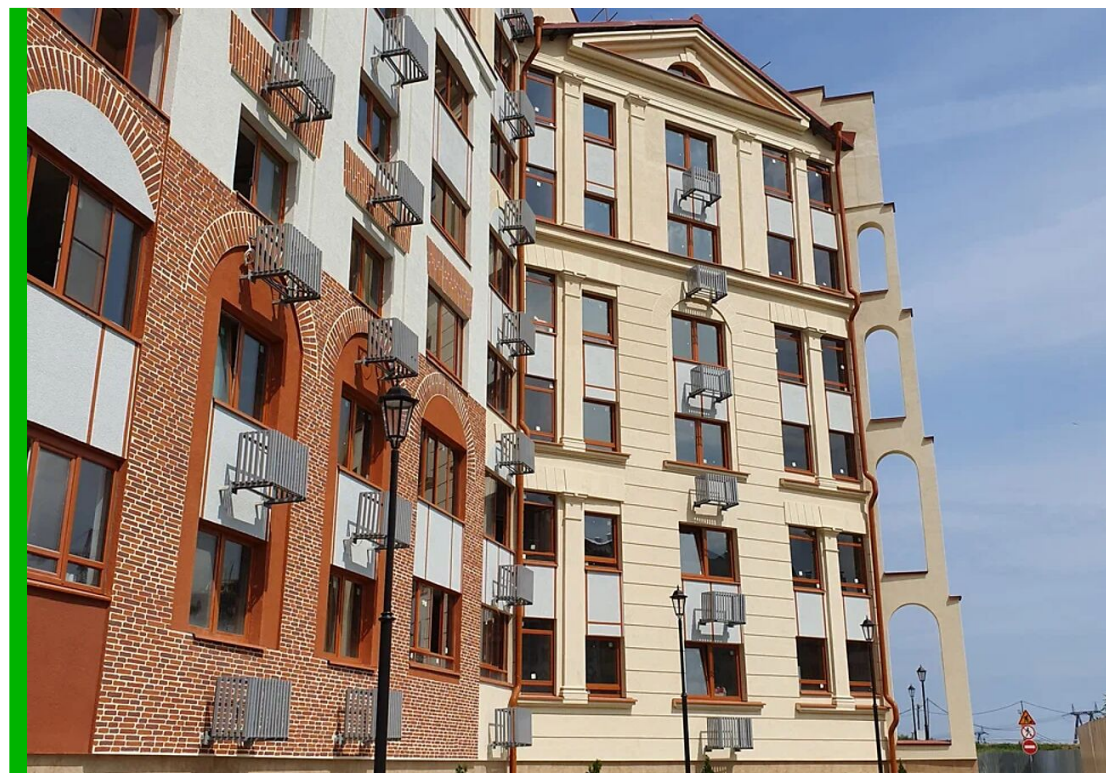


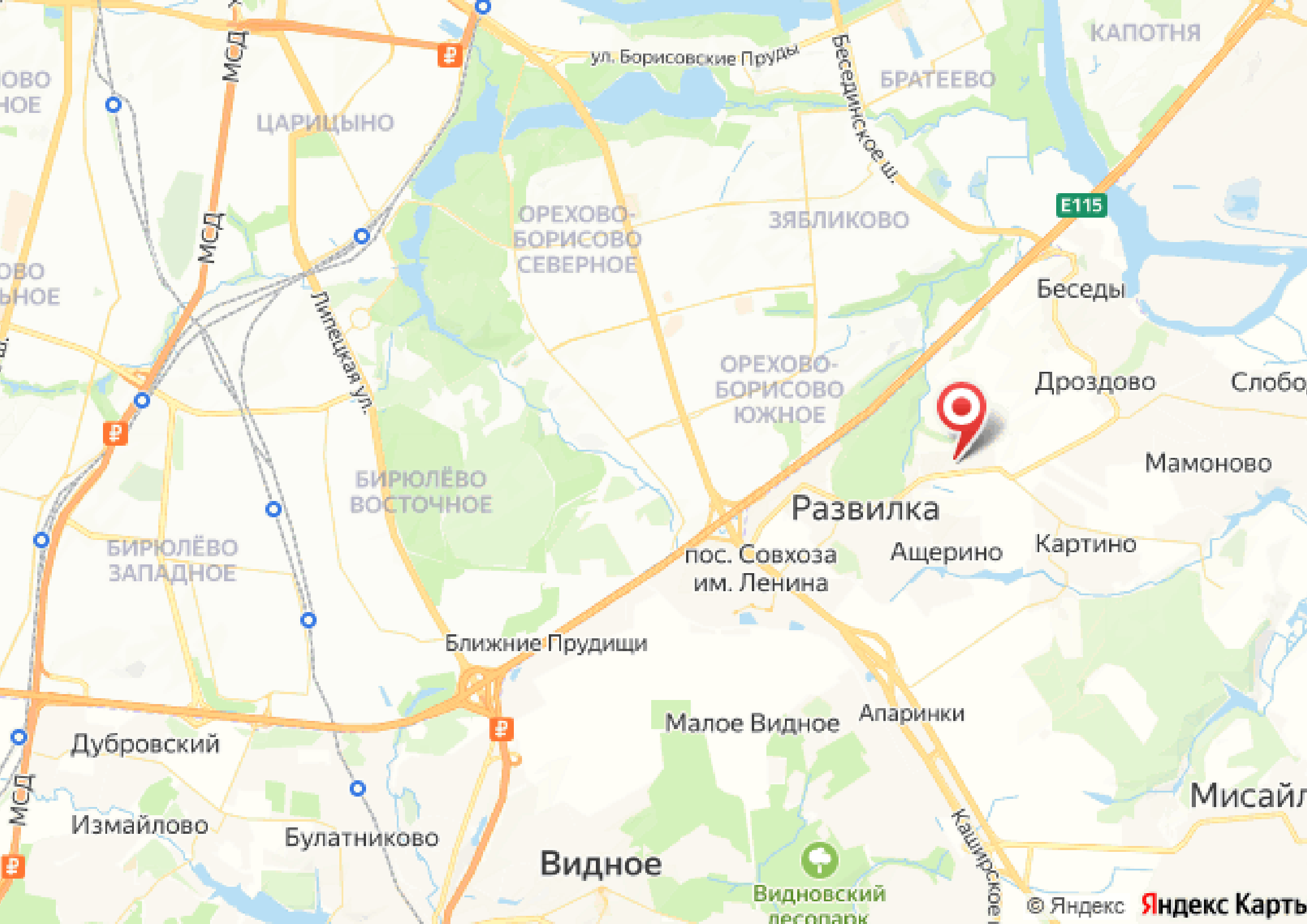
# Не используется

Жилой комплекс "Клубный город на реке Primavera" возводится на территории бывшего Тушинского аэродрома. Рядом Большой Строгинский затон с Серебряным бором, Москворецкий парк и Покровское-Стрешнево с Иваньковскими прудами.

Выразительная архитектура и благоустроенный двор разработаны именитой мастерской ATRIUM. Корпуса Клубного города расположены таким образом, что большая часть квартир смотрит на воду и зелень, а панорамные окна от пола до потолка увеличивают угол обзора до 270 градусов.

Транспортную доступность обеспечивает Волоколамское шоссе, по которому можно выехать на МКАД в 2,5 км. В пешей доступности станция метро "Спартак". В 2 километрах ж/д платформа Тушинская. От клубного ЖК до центра можно добраться за 20-25 минут.







letoestate.ru

Куранова Наталья

специалист

по работе с недвижимостью

+7 (499) 226-29-13