



Лот 89940446

Квартира

в КП Не используется



letoestate.ru

+7 495 120-08-44



80 м²



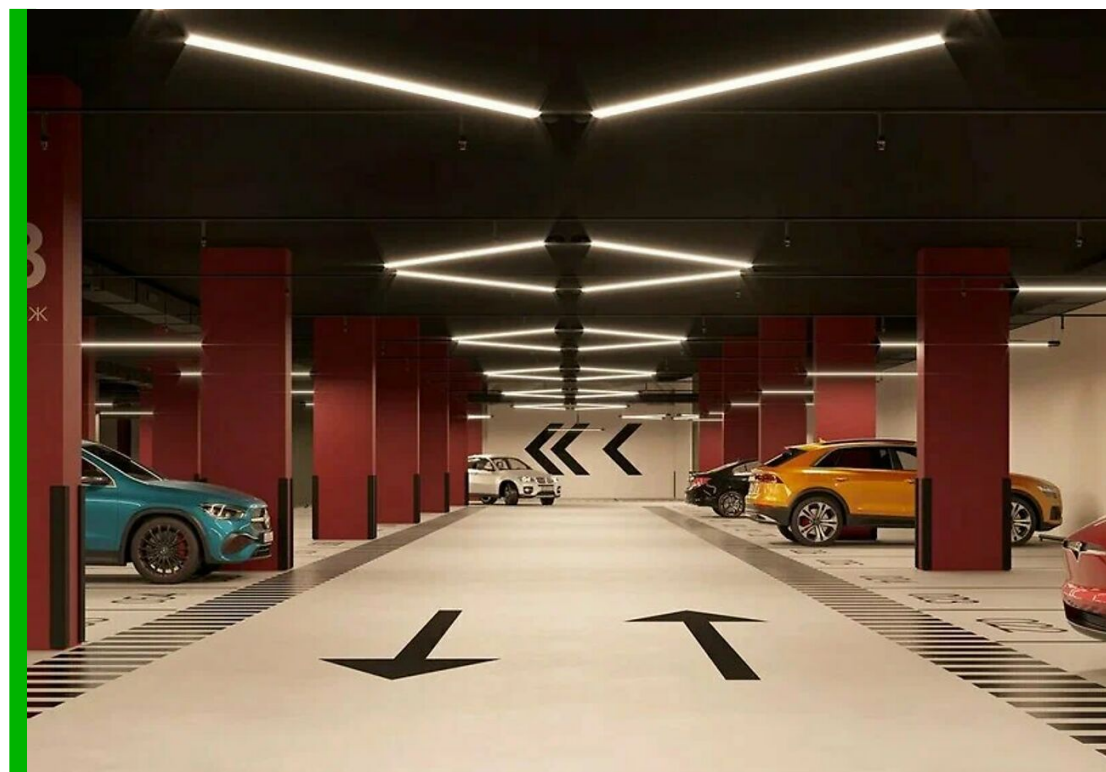
КОТОК



без отделки



30 925 440



Вашему вниманию предлагается трехкомнатная квартира 80 м2 в жилом комплексе бизнес-класса «Архитектор», расположенном в престижном районе Обручевский ЮЗАО Москвы. Это идеальное место для комфортной жизни, всего в километре от метро «Калужская» и всего в 6 км от МКАД.

×Преимущества квартиры

- Просторная планировка с возможностью создания уютного семейного пространства.
- Современные отделочные материалы и качественная звукоизоляция.
- Панорамные окна с видом на зеленые зоны или городскую природу.
- Оборудованная кухня и ванная, идеально подходящие для комфортного проживания.

Жилой комплекс предлагает развитую инфраструктуру:

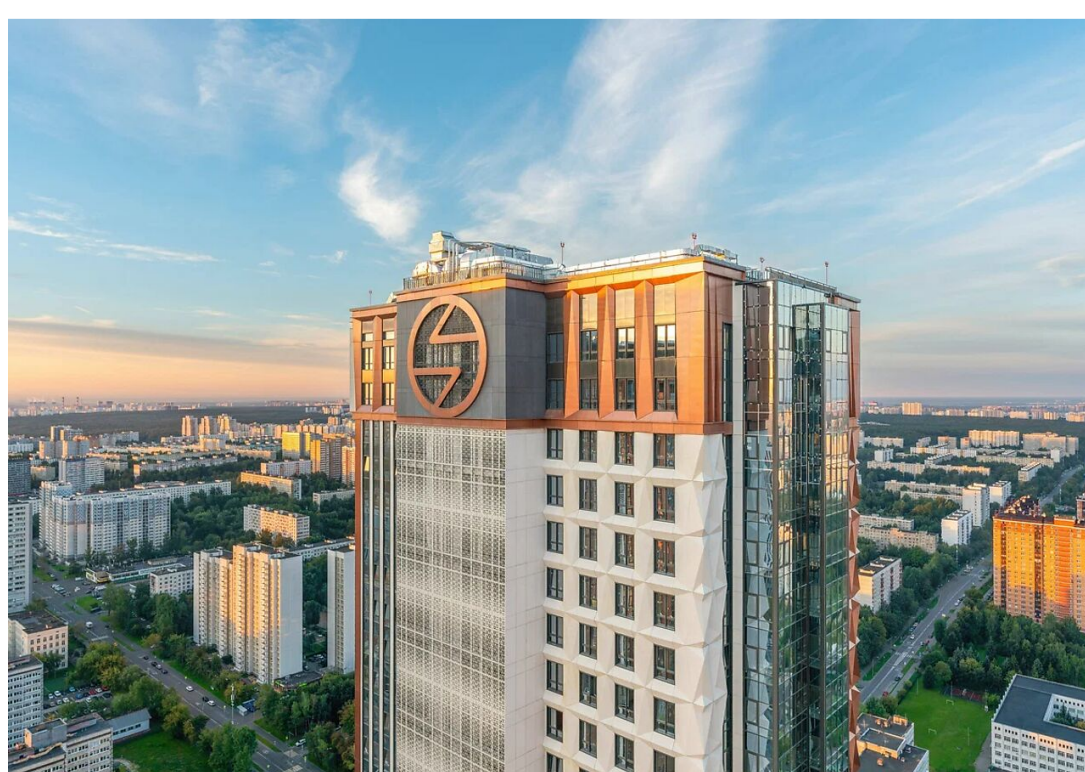
- Фитнес-клуб и зона коворкинга для активного образа жизни.
- Кофейня и ресторан для приятного времяпрепровождения.
- Супермаркет и различные магазины для удобства покупок в шаговой доступности.
- Частный детский сад, что отлично подходит для семей с детьми.

В окружении комплекса находятся несколько общеобразовательных школ, поликлиники и престижные ВУЗы: МГУ, МГИМО, РУДН, что делает его идеальным выбором для студентов и молодежи.

Рядом расположены ТРЦ «Рио», театры, фитнес-клубы и множество супермаркетов. Это обеспечивает множество возможностей для досуга и шопинга.

Одним из главных преимуществ месторасположения является близость Юго-Западного лесопарка и Воронцовского парка, где можно насладиться прогулками и занятиями спортом на свежем воздухе.

Не упустите возможность стать владельцем квартиры в жилом комплексе

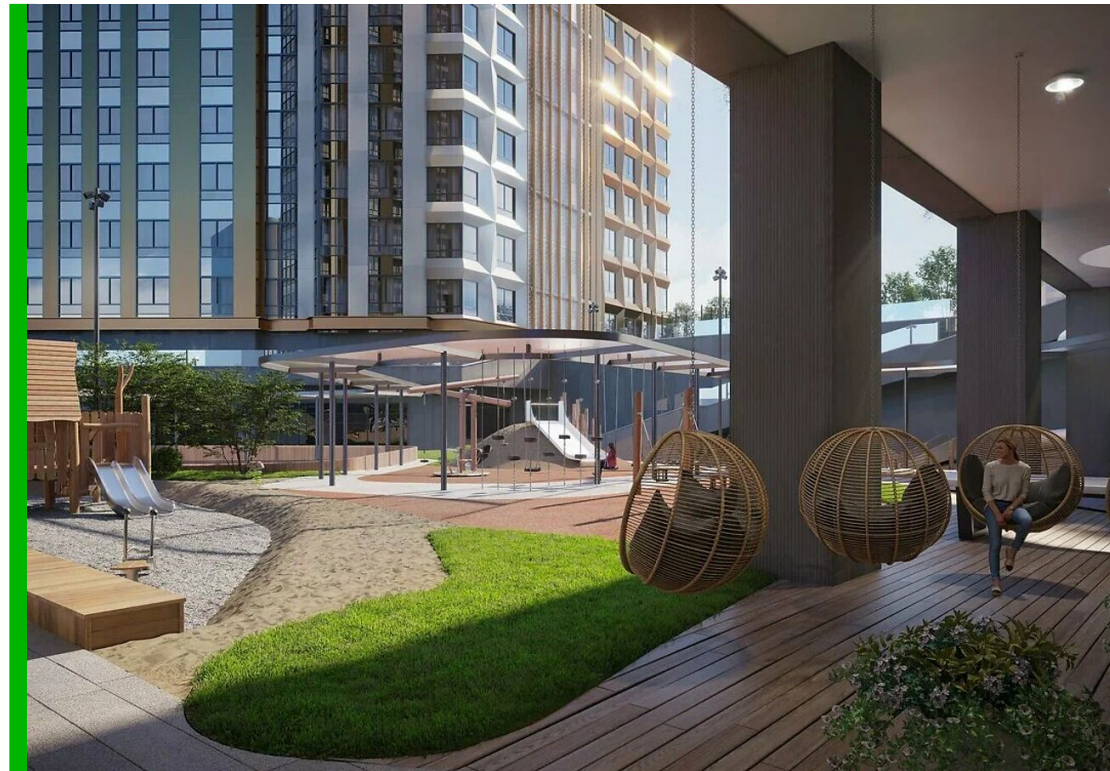
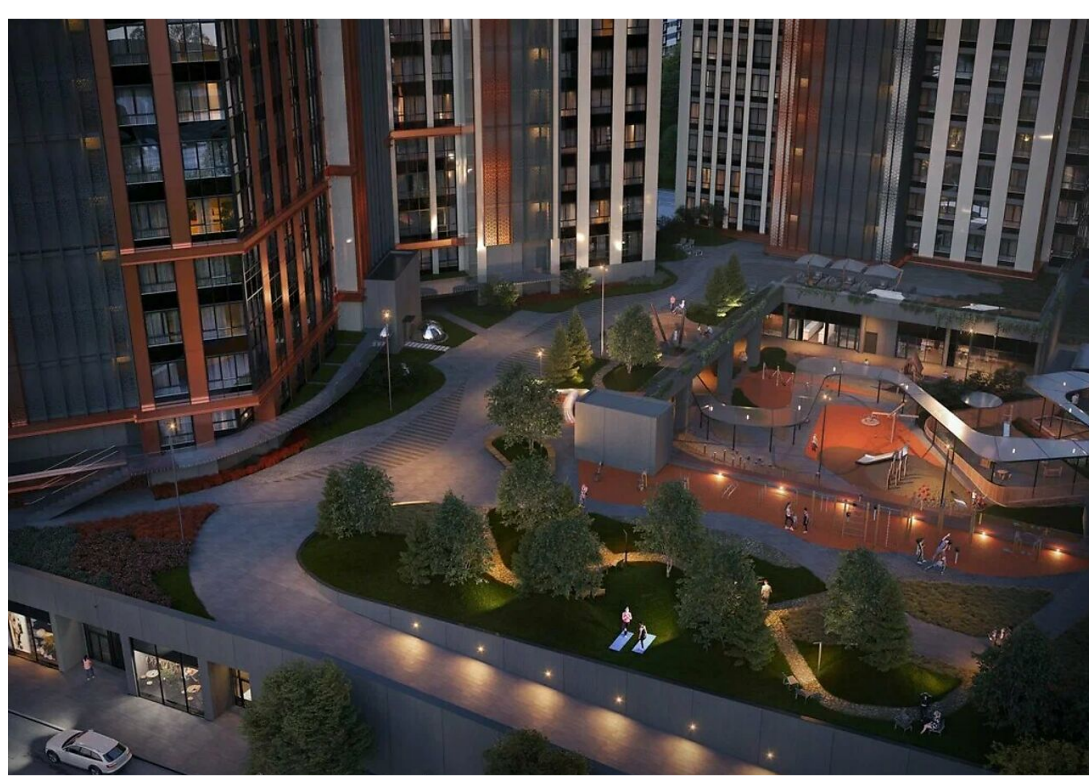


«Архитектор» – современном и удобном месте для жизни!





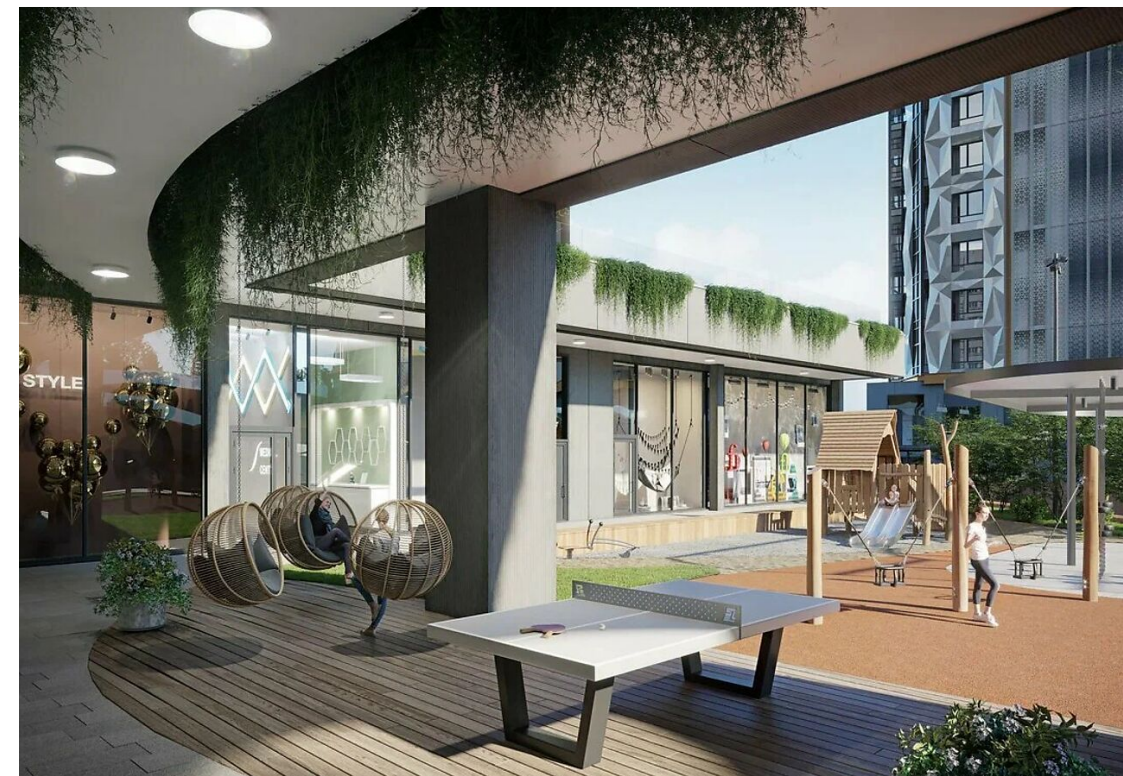
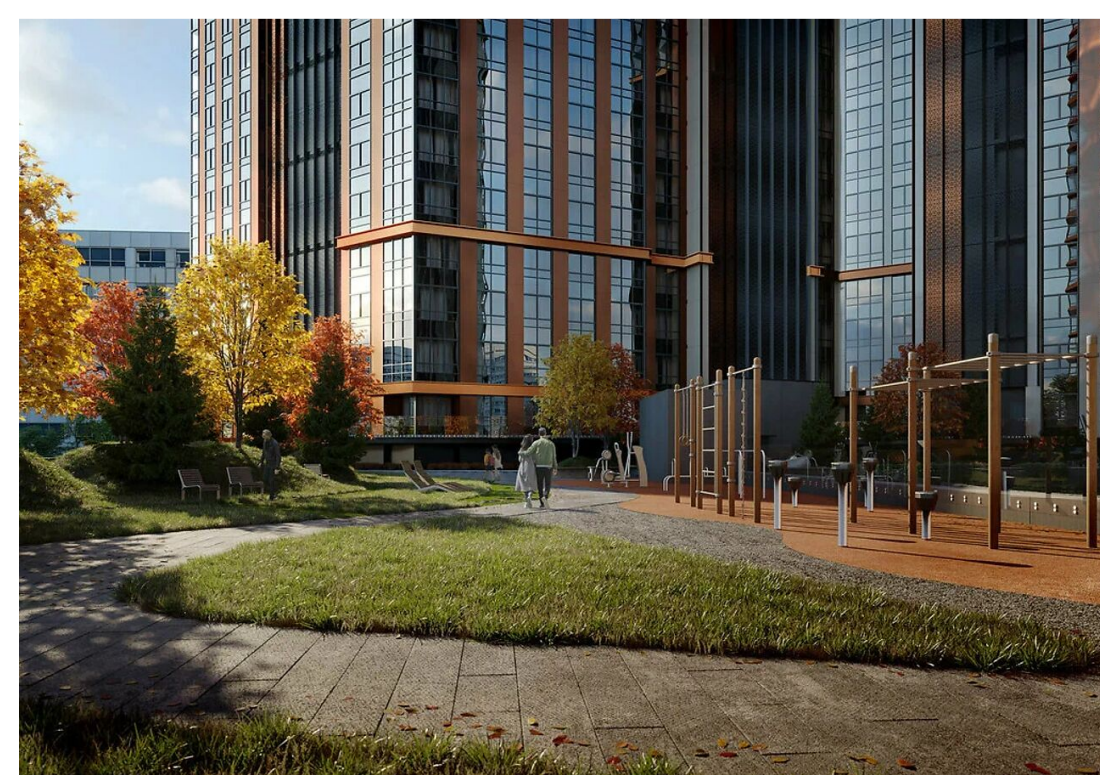
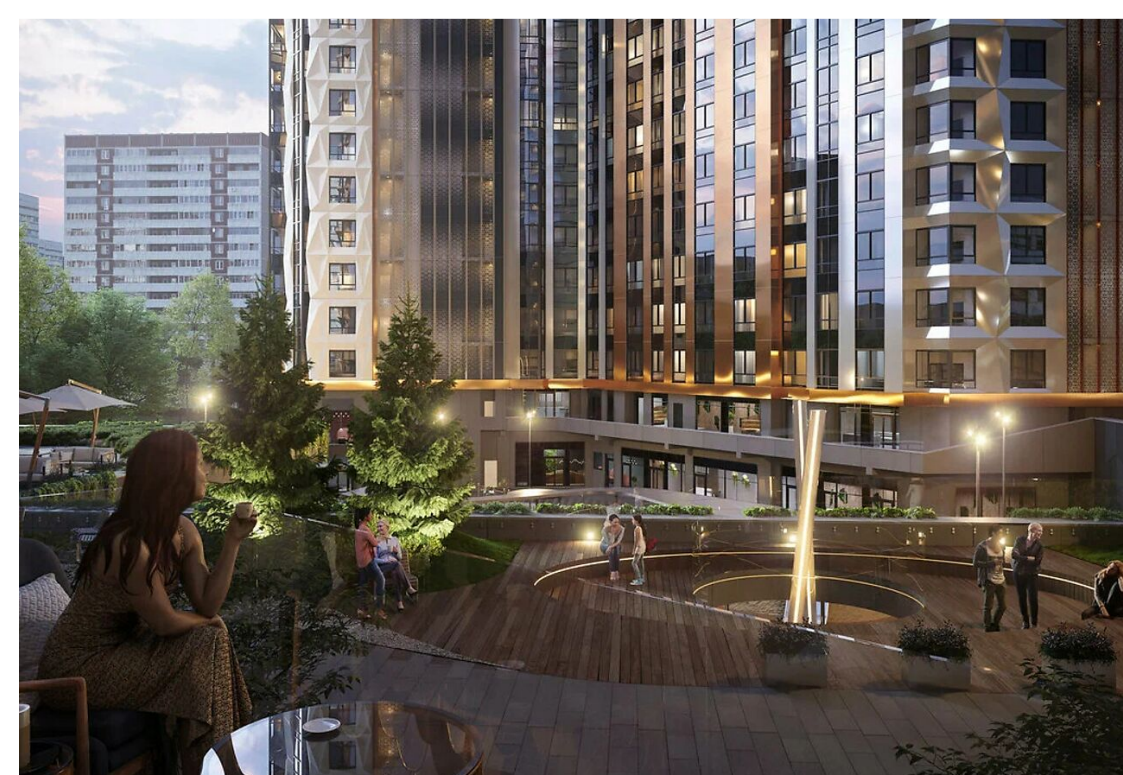
Газ



Планировки

прихожая, гардеробная, кухня, гостиная, спальня, санузел, прачечная, мастер спальня



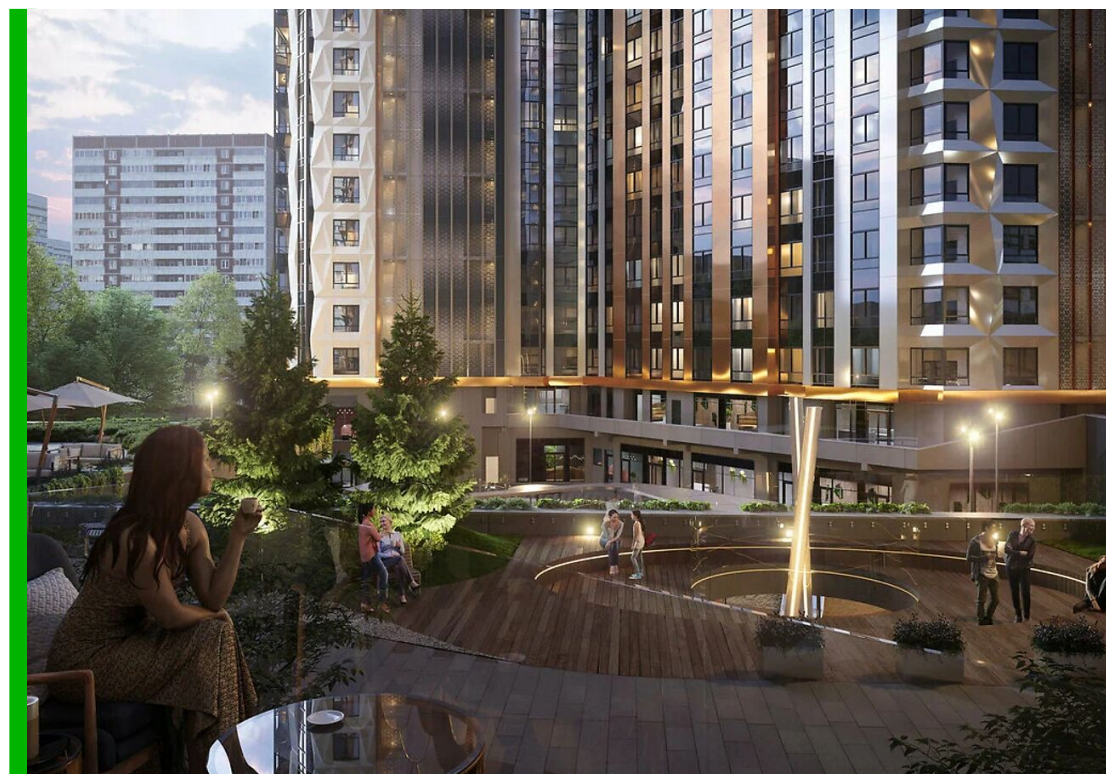
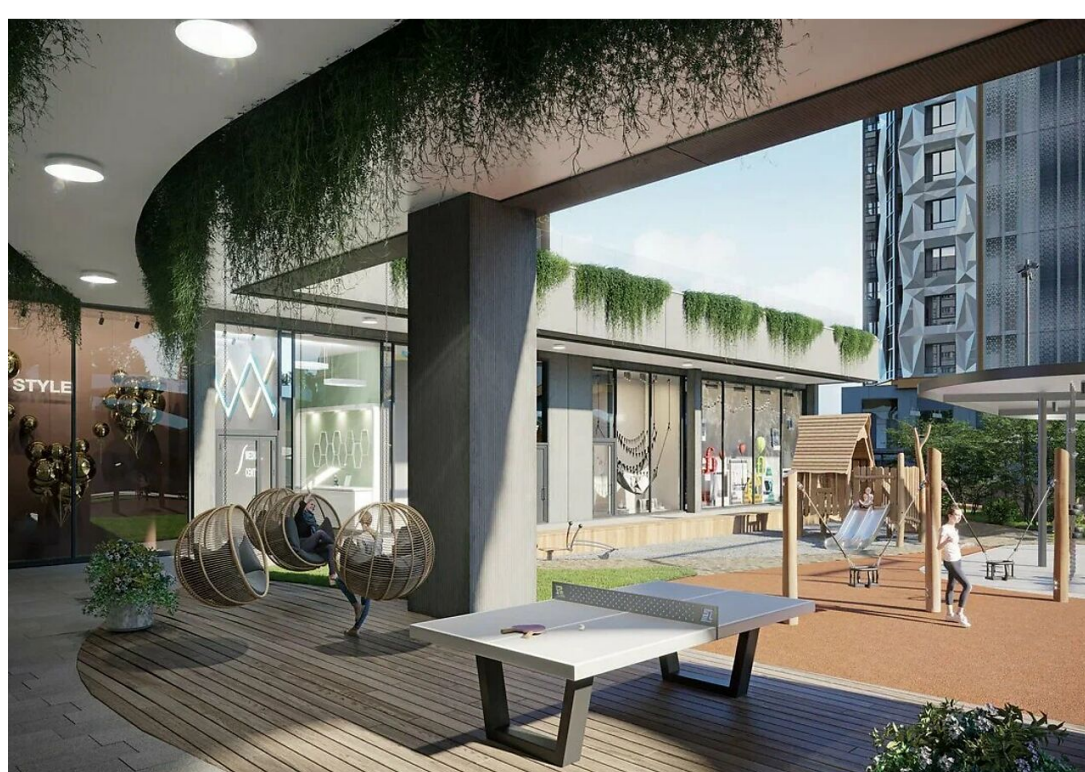


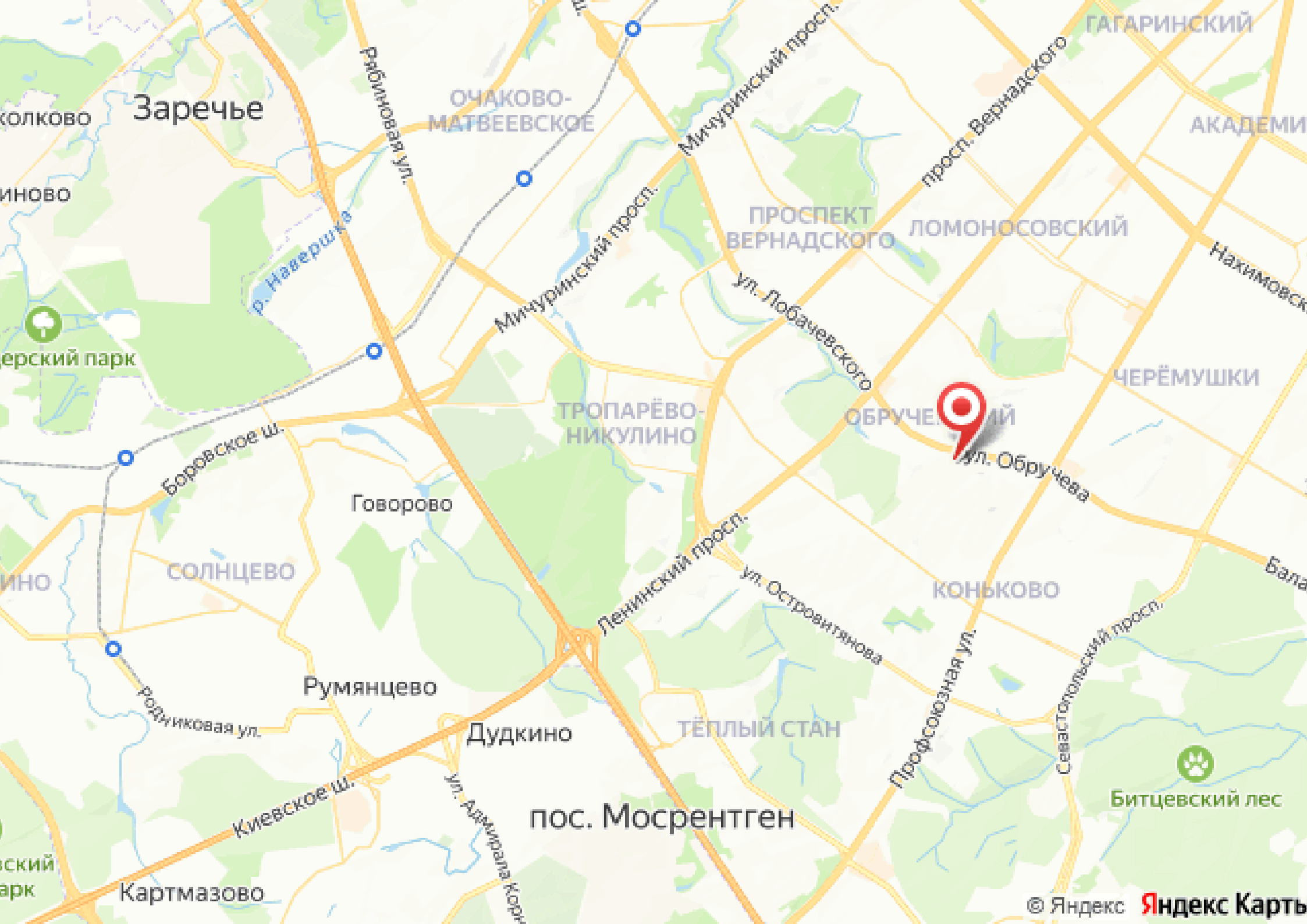
Не используется

Жилой комплекс "Клубный город на реке Primavera" возводится на территории бывшего Тушинского аэродрома. Рядом Большая Строгинский затон с Серебряным бором, Москворецкий парк и Покровское-Стрешнево с Ивановскими прудами.

Выразительная архитектура и благоустроенный двор разработаны именитой мастерской ATRIUM. Корпуса Клубного города расположены таким образом, что большая часть квартир смотрит на воду и зелень, а панорамные окна от пола до потолка увеличивают угол обзора до 270 градусов.

Транспортную доступность обеспечивает Волоколамское шоссе, по которому можно выехать на МКАД в 2,5 км. В пешей доступности станция метро "Спартак". В 2 километрах ж/д платформа Тушинская. От клубного ЖК до центра можно добраться за 20-25 минут.





Заречье

ОЧАКОВО-МАТВЕЕВСКОЕ

ГАГАРИНСКИЙ

АКАДЕМИ

ПРОСПЕКТ ВЕРНАДСКОГО

ЛОМОНОСОВСКИЙ

ТРОПАРЁВО-НИКУЛИНО

ОБРУЧЕВСКИЙ

ЧЕРЁМУШКИ

Говорово

СОЛНЦЕВО

КОНЫКОВО

Румянцево

Дудкино

ТЁПЛЫЙ СТАН

пос. Мосрентген

Битцевский лес

Картмазово



letoestate.ru

Руденко Мария

специалист

по работе с недвижимостью

+7 (499) 288-14-35