



Лот 84889220

Квартира

в КП Не используется



letoestate.ru

+7 495 120-08-44



170 м²



КОТОК



без отделки



64 978 200



Вашему вниманию предлагается пятикомнатная квартира в комплекс бизнес-класса D1. Рядом с комплексом выезд на Дмитровское шоссе. Маршрут до ТТК займёт 5 минут.

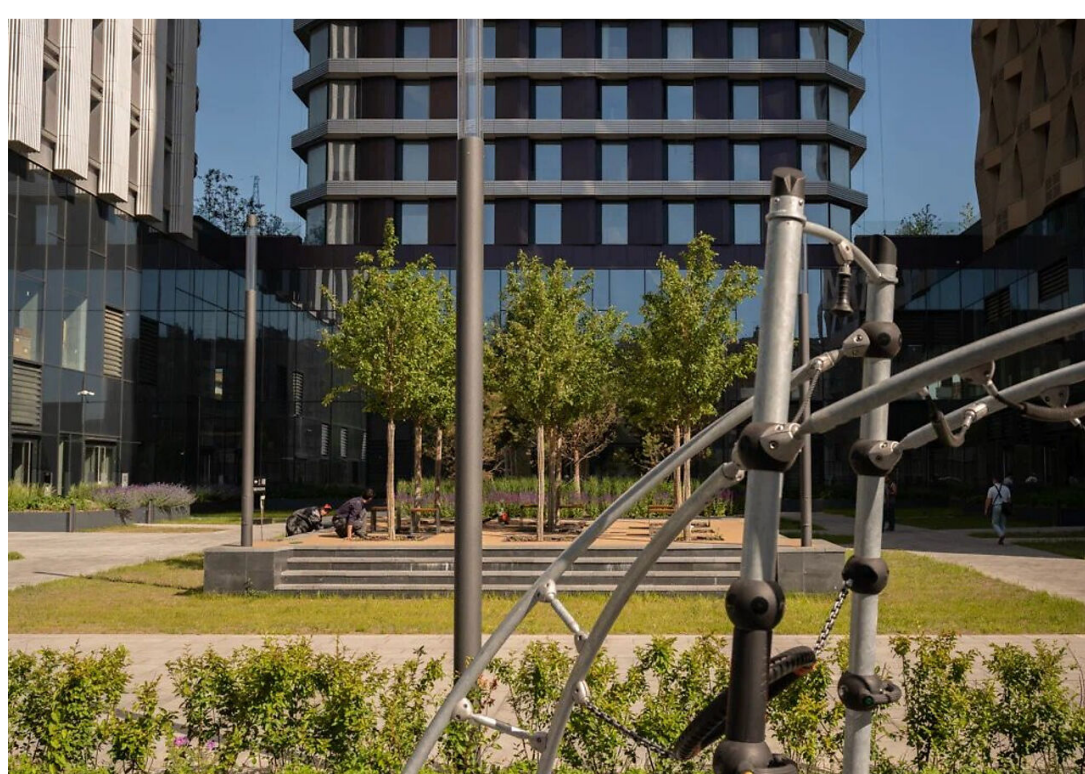
Из башен комплекса открывается завораживающий вид на город, благодаря панорамному остеклению, которое придает ЖК изюминку. Интерьеры мест общего пользования – лобби, входные группы, лифтовые зоны – оформлены в минималистичном стиле.

Квартира 170 м2 расположена в одном из самых перспективных районов города, что открывает перед вами безграничные возможности для наслаждения городской инфраструктурой в любое время суток. Благоустройство комплекса успешно сочетает в себе элементы городской жизни и экологичности, воплощая концепцию D1. Озеленение выполнено в стиле городского парка, а элементы малой архитектуры с шахматной тематикой добавляют оригинальности. Точечное освещение наполняет пространство теплом и уютом, а забота о маломобильных людях проявляется в «мягких» переходах между зонами, создавая комфортную атмосферу для всех жителей и гостей.

Доступ в паркинг по системе распознавания автомобильных номеров. Системы видеонаблюдения есть на территории, в паркинге, местах общего пользования. В каждую квартиру можно интегрировать систему «Умный дом», которая будет включать в себя датчики контроля энергопотребления, защиты от протечек, пожарной и охранной сигнализации.

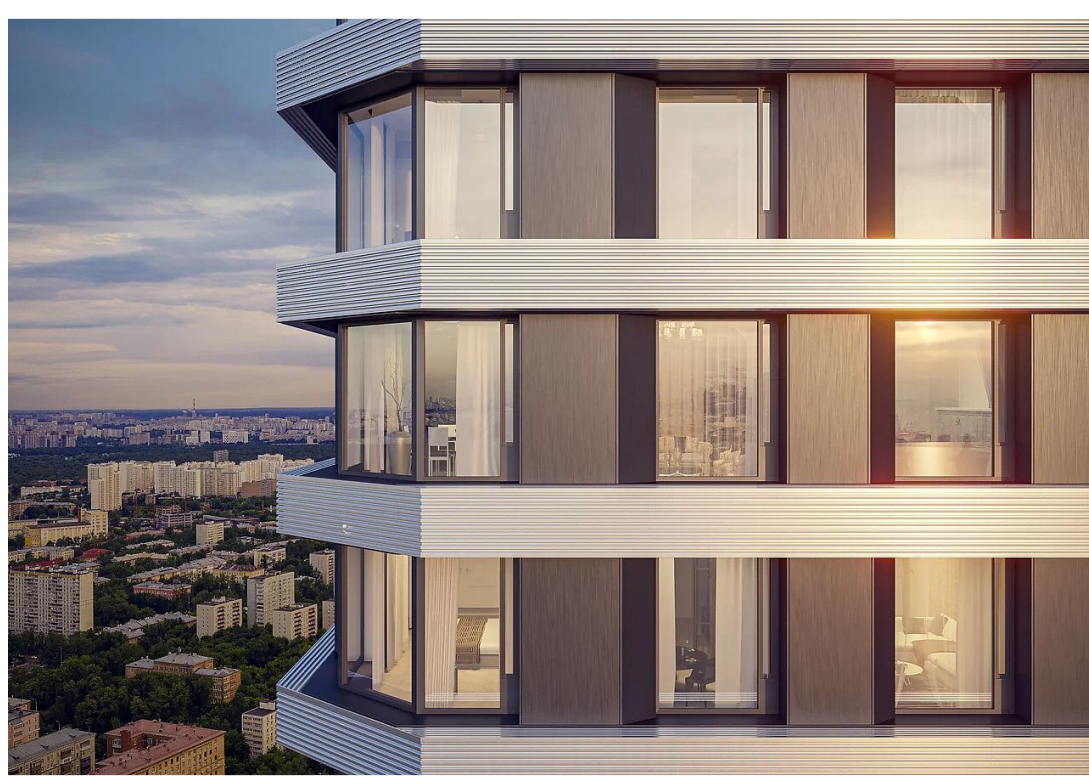
Доступ на территорию ограничен системой контроля с биометрическими считывателями. Двор без машин. Парковочная зона с озеленением: лиственные и аллеи деревья, древовидные кустарники. Комплекс бизнес-класса ЖК D1 находится на Севере Москвы рядом с центром города, в 2 минутах от м. «Дмитровская» и в 5 минутах от ж/д станции «Дмитровская».

Белорусский вокзал и аэроэкспресс в Шереметьево в 15 минутах на машине, до аэропорта Шереметьево – 45 минут.



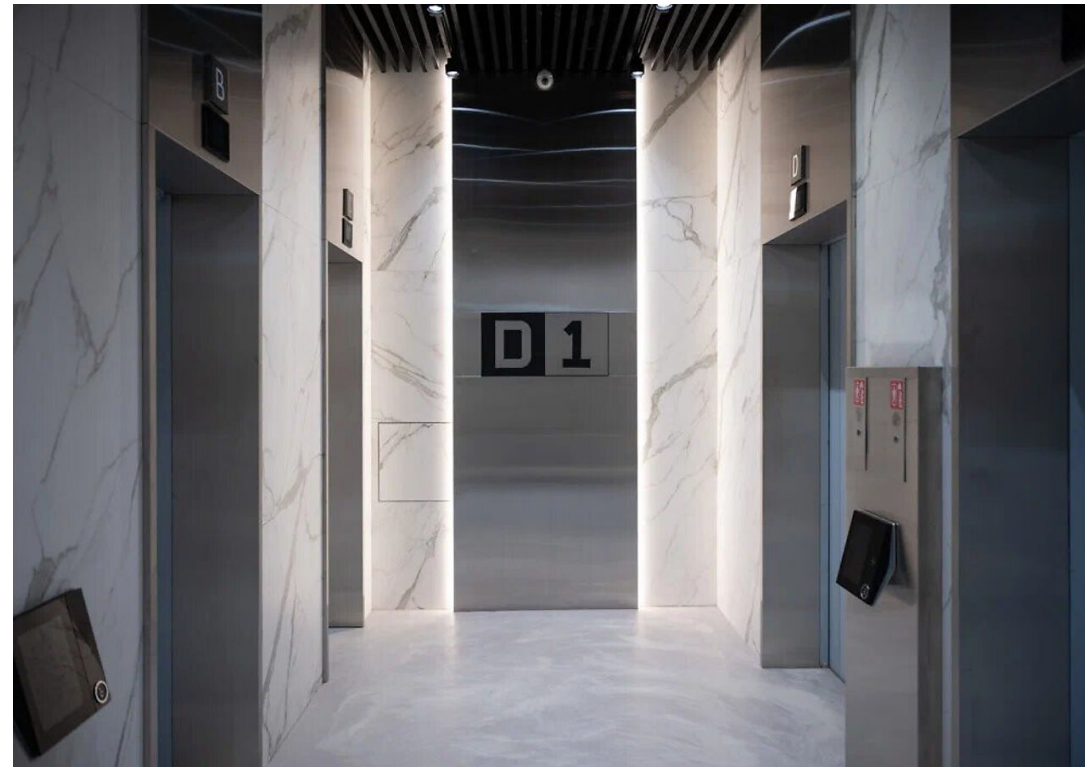
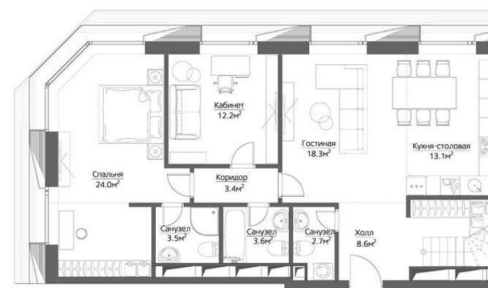


Газ



Планировки

прихожая, сан-узел, гостинная, кухня-гостинная, кабинет,
сан-узел, мастер-спальня, мастер-спальня, мастер-спальня

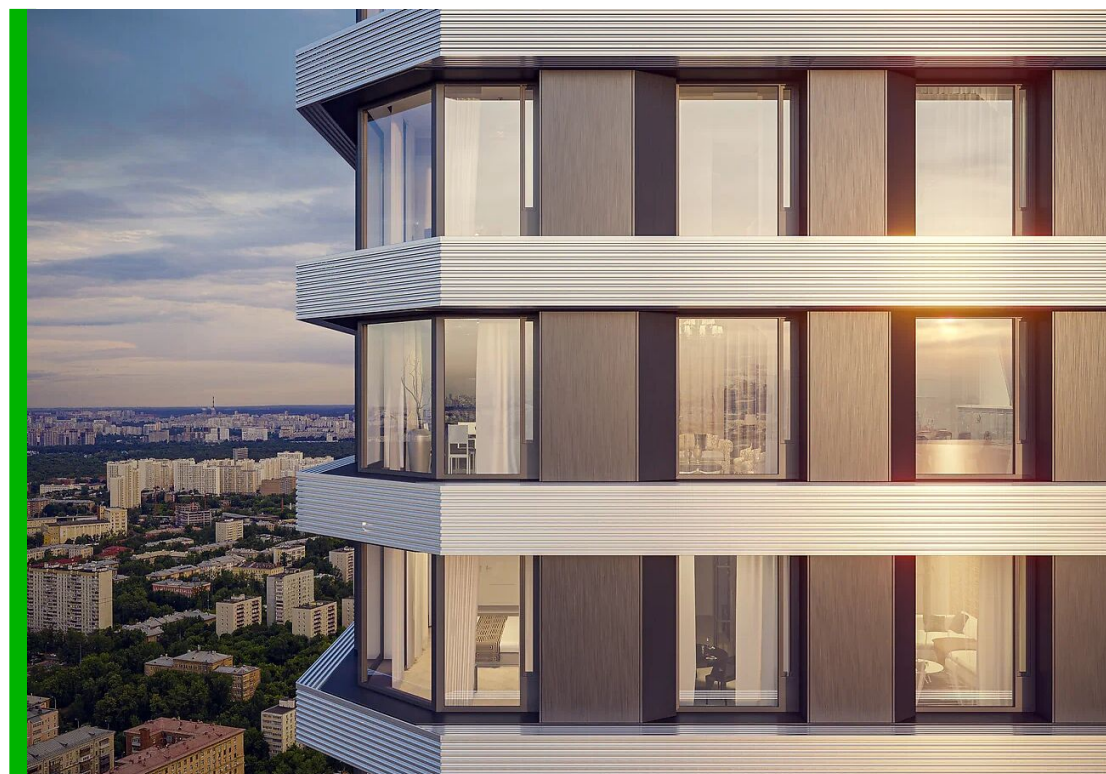


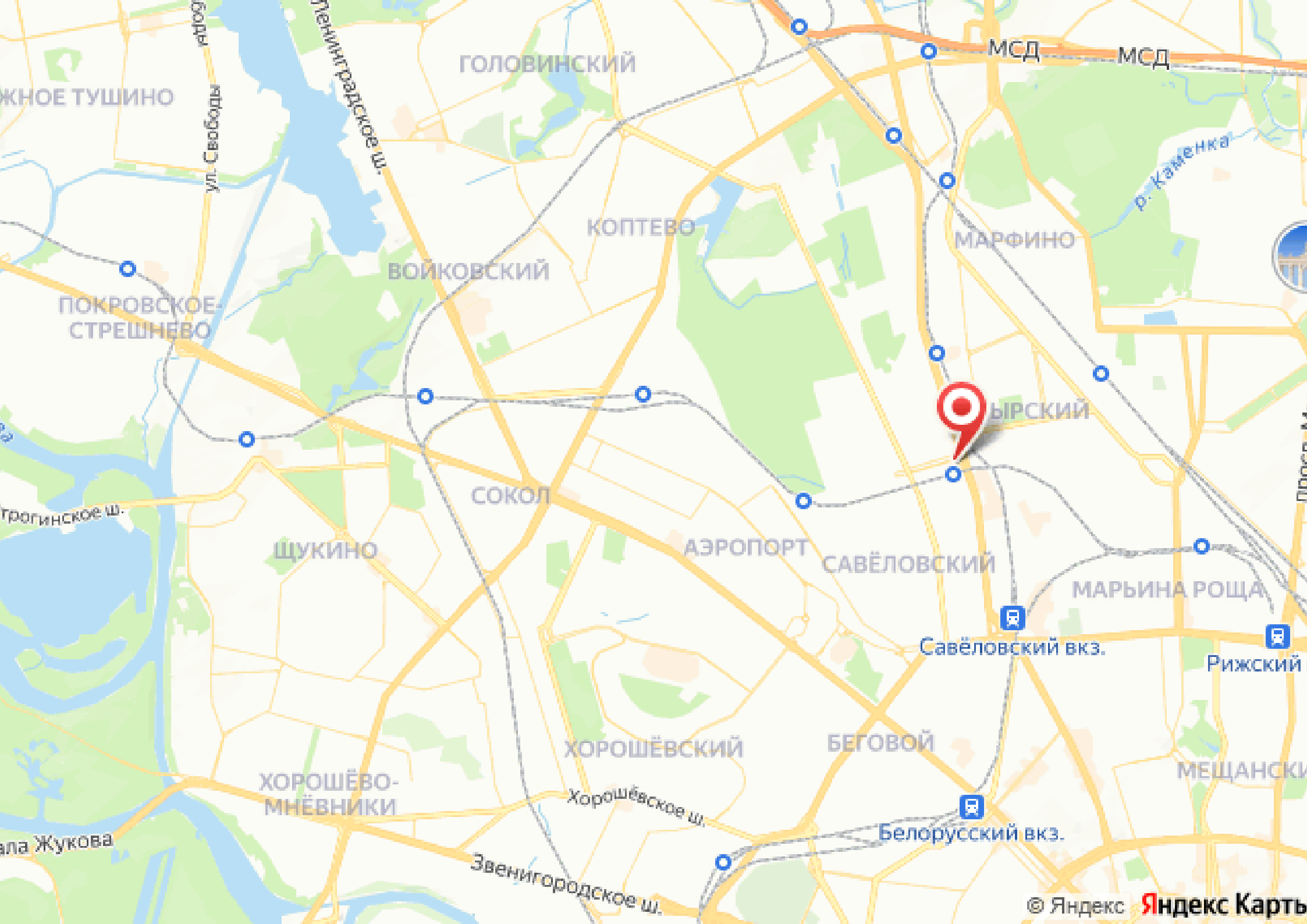
Не используется

Жилой комплекс "Клубный город на реке Primavera" возводится на территории бывшего Тушинского аэродрома. Рядом Большая Строгинский затон с Серебряным бором, Москворецкий парк и Покровское-Стрешнево с Иваньковскими прудами.

Выразительная архитектура и благоустроенный двор разработаны именитой мастерской ATRIUM. Корпуса Клубного города расположены таким образом, что большая часть квартир смотрит на воду и зелень, а панорамные окна от пола до потолка увеличивают угол обзора до 270 градусов.

Транспортную доступность обеспечивает Волоколамское шоссе, по которому можно выехать на МКАД в 2,5 км. В пешей доступности станция метро "Спартак". В 2 километрах ж/д платформа Тушинская. От клубного ЖК до центра можно добраться за 20-25 минут.





ЖНОЕ ТУШИНО

ул. Свободы

ГОЛОВИНСКИЙ

МСД МСД

КОПТЕВО

р. Каменка

МАРФИНО

ПОКРОВСКОЕ-СТРЕШНЕВО

ВОЙКОВСКИЙ

ЮРЬСКИЙ

СОКОЛ

Тропинское ш.

ЩУКИНО

АЭРОПОРТ

САВЁЛОВСКИЙ

МАРЬИНА РОЩА

Савёловский вкз.

Рижский

ХОРОШЁВСКИЙ

БЕГОВОЙ

МЕЩАНСКИЙ

ХОРОШЁВО-МНЁВНИКИ

Хорошёвское ш.

Белорусский вкз.

ала Жукова

Звенигородское ш.



letoestate.ru

Кузнецова Елена

специалист

по работе с недвижимостью

+7 (499) 110-24-95