



Лот 80933850

Квартира

**в КП Не используется**



letoestate.ru

+7 495 120-08-44



183 м<sup>2</sup>



СОТОК



без отделки



**105 200 000**



Вашему вниманию представлена трехкомнатная квартира в новом ЖК Aquatoria, расположенный в Левобережной части Москвы на берегу канала им. Москвы. Всего в 100 метрах от Ленинградского шоссе, что обеспечивает жителям удобный доступ как в центр столицы, так и за пределы МКАД

Квартира 183 м2 без отделки с панорамным видом на шикарную набережную. Жилые корпуса представлены в двух линиях: 3 корпуса высотой 20 этажей ближе к воде и 2 корпуса высотой 11 и 14 этажей ближе к Ленинградскому шоссе.

Благодаря удачному расположению и эксклюзивной архитектуре, большинство квартир в "Aquatoria" имеют впечатляющие виды на водную гладь канала, парковые зоны и достопримечательности Москвы. Панорамное остекление стало одной из главных особенностей комплекса, позволяя жителям наслаждаться видами на протяжении всего дня.

На двухуровневом стилобате планируют разместить объекты инфраструктуры, необходимые современному человеку для комфортной жизни: образовательный центр — детский сад на 100 мест и школа полного цикла на 200 мест; детские и спортивные площадки; фитнес-центр с бассейном; велосипедные и беговые дорожки; рестораны и кафе; супермаркеты; фитнес-центр с бассейном; точки бытового обслуживания; двухуровневый паркинг с отдельным входом, лифтовой площадкой и уникальными световыми колодцами.



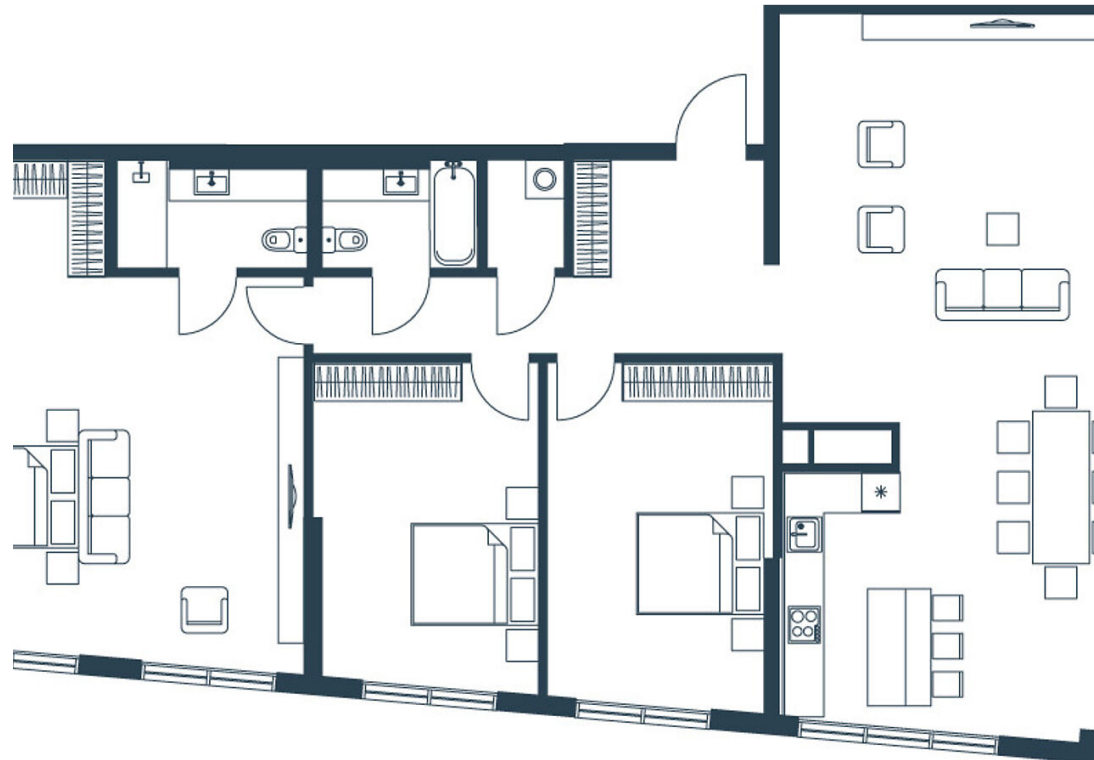


Газ



# Планировки

Прихожая, кухня-гостиная, санузел, мастер спальня с ванной комнатой, гостевая спальня, детская спальня.





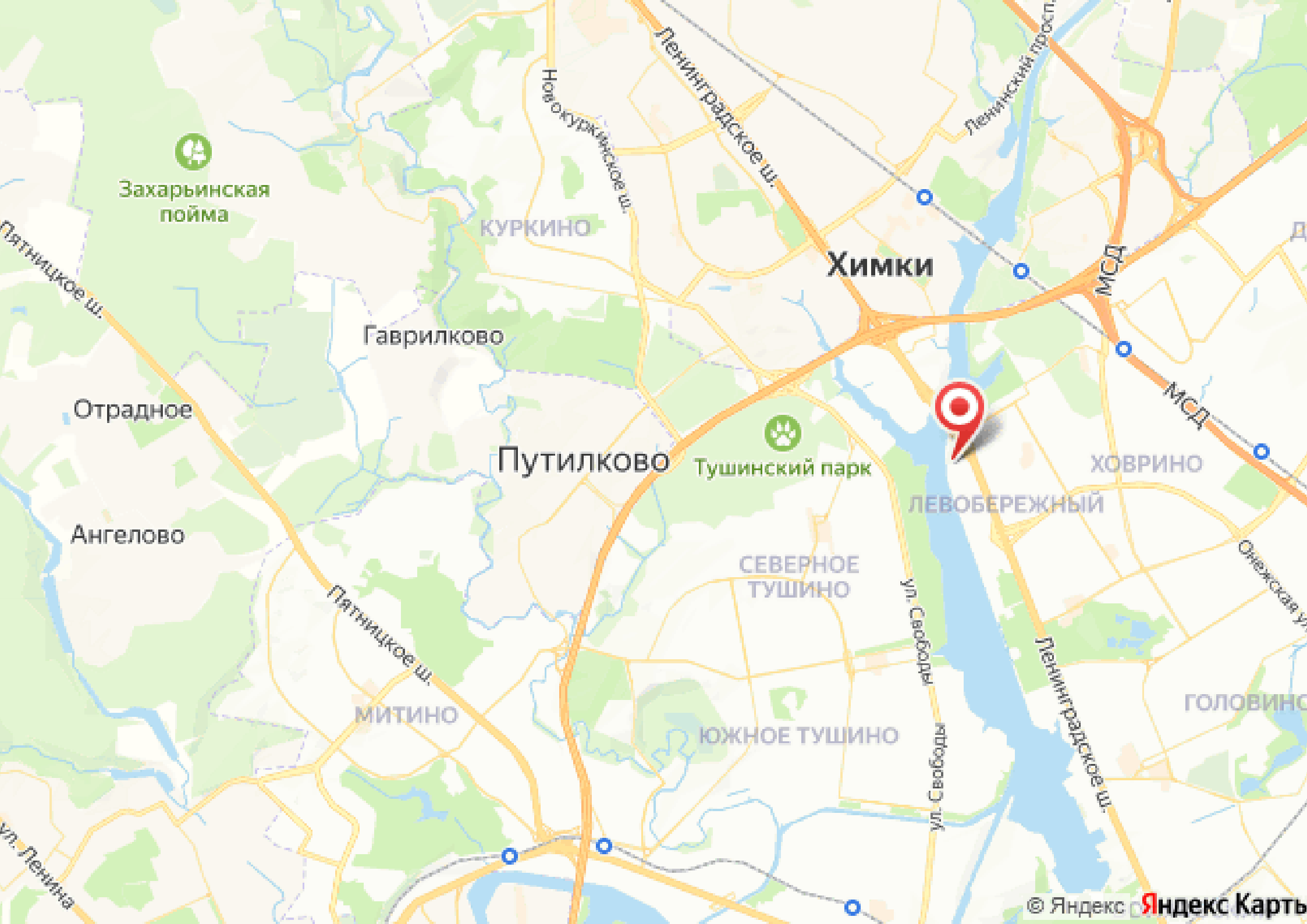
# Не используется

Жилой комплекс "Клубный город на реке Primavera" возводится на территории бывшего Тушинского аэродрома. Рядом Большой Строгинский затон с Серебряным бором, Москворецкий парк и Покровское-Стрешнево с Иваньковскими прудами.

Выразительная архитектура и благоустроенный двор разработаны именитой мастерской ATRIUM. Корпуса Клубного города расположены таким образом, что большая часть квартир смотрит на воду и зелень, а панорамные окна от пола до потолка увеличивают угол обзора до 270 градусов.

Транспортную доступность обеспечивает Волоколамское шоссе, по которому можно выехать на МКАД в 2,5 км. В пешей доступности станция метро "Спартак". В 2 километрах ж/д платформа Тушинская. От клубного ЖК до центра можно добраться за 20-25 минут.





Захарьинская  
пойма

КУРКИНО

ХИМКИ

Гаврилково

Отрадное

ПУТИЛКОВО

Тушинский парк

ХОВРИНО

ЛЕВОБЕРЕЖНЫЙ

Ангелово

СЕВЕРНОЕ  
ТУШИНО

МИТИНО

ЮЖНОЕ ТУШИНО

ГОЛОВИНО



letoestate.ru

Подъячев Денис

специалист

по работе с недвижимостью

+7 (499) 288-02-83