



Лот 74068380

Квартира

**в КП Не используется**



letoestate.ru

+7 495 120-08-44



130 м<sup>2</sup>



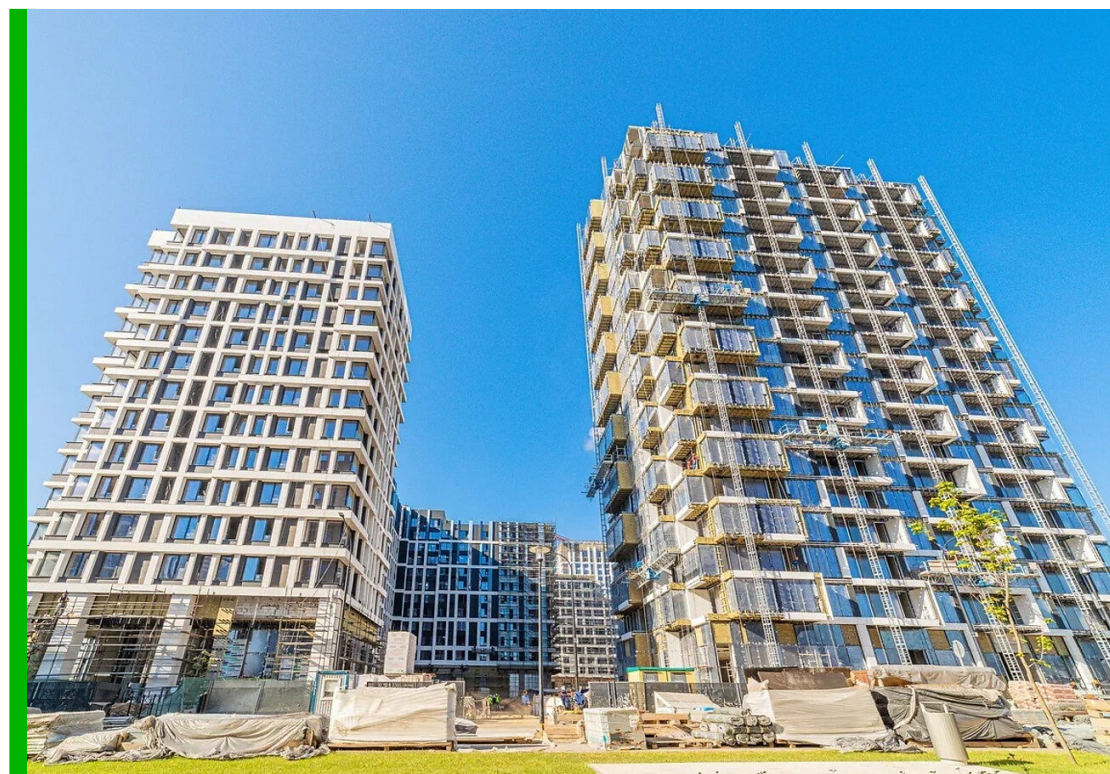
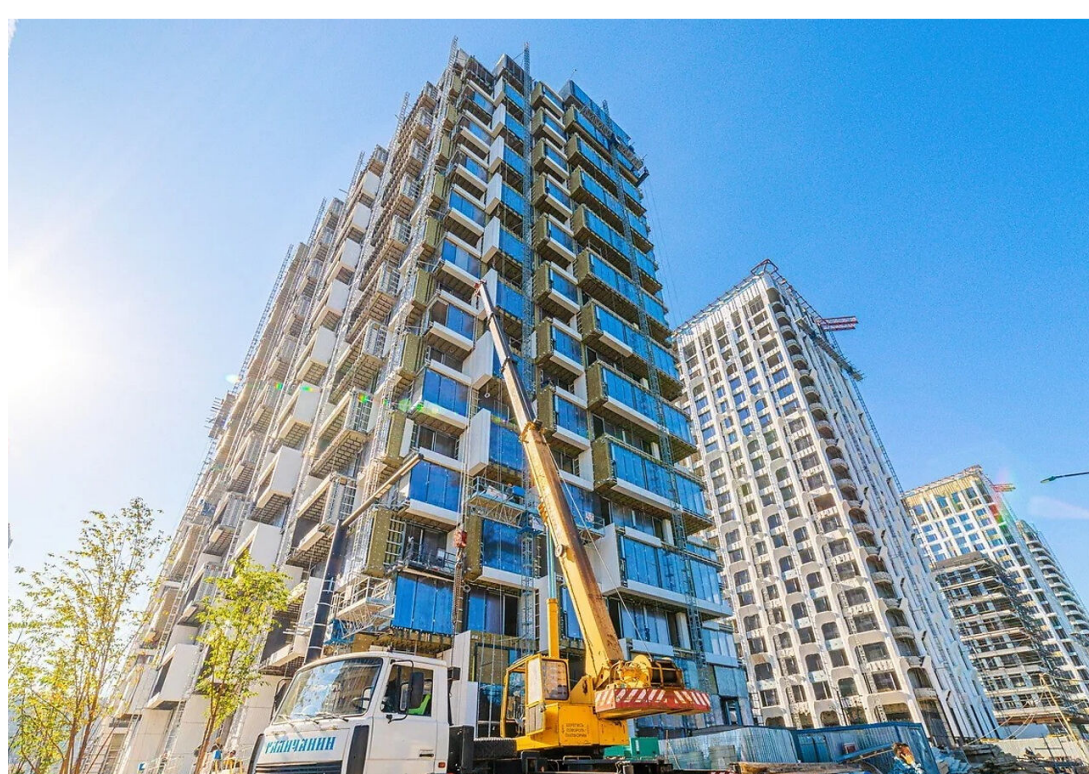
КОТОК



без отделки



**117 000 000**



Вашему вниманию представлена квартира со свободной планировкой в ЖК Остров, расположенном в районе Хорошево-Мневники и уникальной локации Москвы: здесь никогда не было объектов промышленного назначения, а сам ЖК отделен от мегаполиса Москвой-рекой и Москворецким природным парком. Кроме того, для жителей ЖК Остров функционирует своя станция метро Терехово в паре минут пешего пути. За 10 минут неспешной прогулки можно оказаться в парке Фили или у Гребного канала.

Квартира без отделки, свободной планировки, что позволит воплотить в жизнь творческие решения. Угловая, окна выходят на юг запад и север, панорамное остекление открывает великолепный вид на город.

Возможная планировка: прихожая с гардеробной, гостевой санузел, постирочная, мастер-спальня со своим санузлом с окном, спальня, спальня\кабинет, кухня, гостиная.

Удобный выезд за город: рядом Рублево-Успенское и Новорижское шоссе, а если двигаться в сторону центра - за 15 минут можно добраться до Садового Кольца. На территории ЖК и в его окрестностях есть все необходимое: фитнес-центры, спортивные и детские площадки, магазины, променады, серфинг-клуб и облагороженные набережные.

ЖК «Остров» расположен в районе Хорошево-Мневники и является одним из самых известных проектов компании «Донстрой». Жилой комплекс строится в Мневниковской пойме на западе Москвы, в окружении заповедников и парков. Проект включает несколько миникварталов бизнес-класса рядом с Москвой-рекой. Высота корпусов варьируется от 5 до 23 этажей. Общая площадь застройки × 40 га, причем значительная часть территории отводится под объекты инфраструктуры и благоустроенные зоны отдыха.



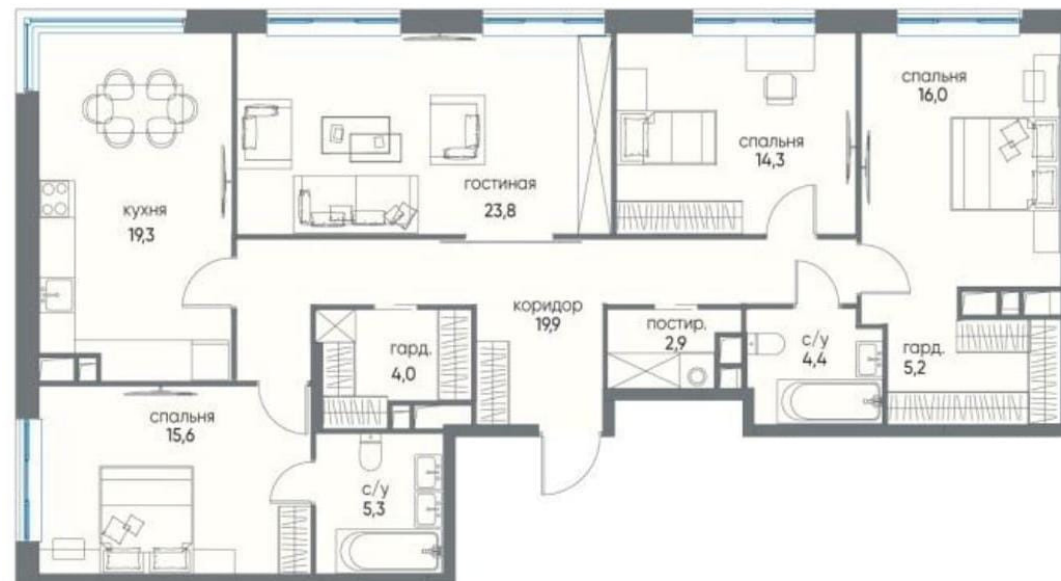
Проект выделяется в первую очередь авторской и яркой архитектурой от бюро LDA Design. Плавные линии фасадов придают зданиям ультрасовременный облик, дополненный эффектной отделкой, выполненной в стиле футуризма. Для оформления наружных стен были выбраны проверенные и экологически чистые материалы, в числе которых искусственный и природный камень, закаленное стекло и анодированный алюминий.





# Планировки

прихожая с гардеробной, гостевой санузел, постирочная, мастер-спальня со своим санузлом с окном, спальня, спальня\кабинет, кухня, гостиная





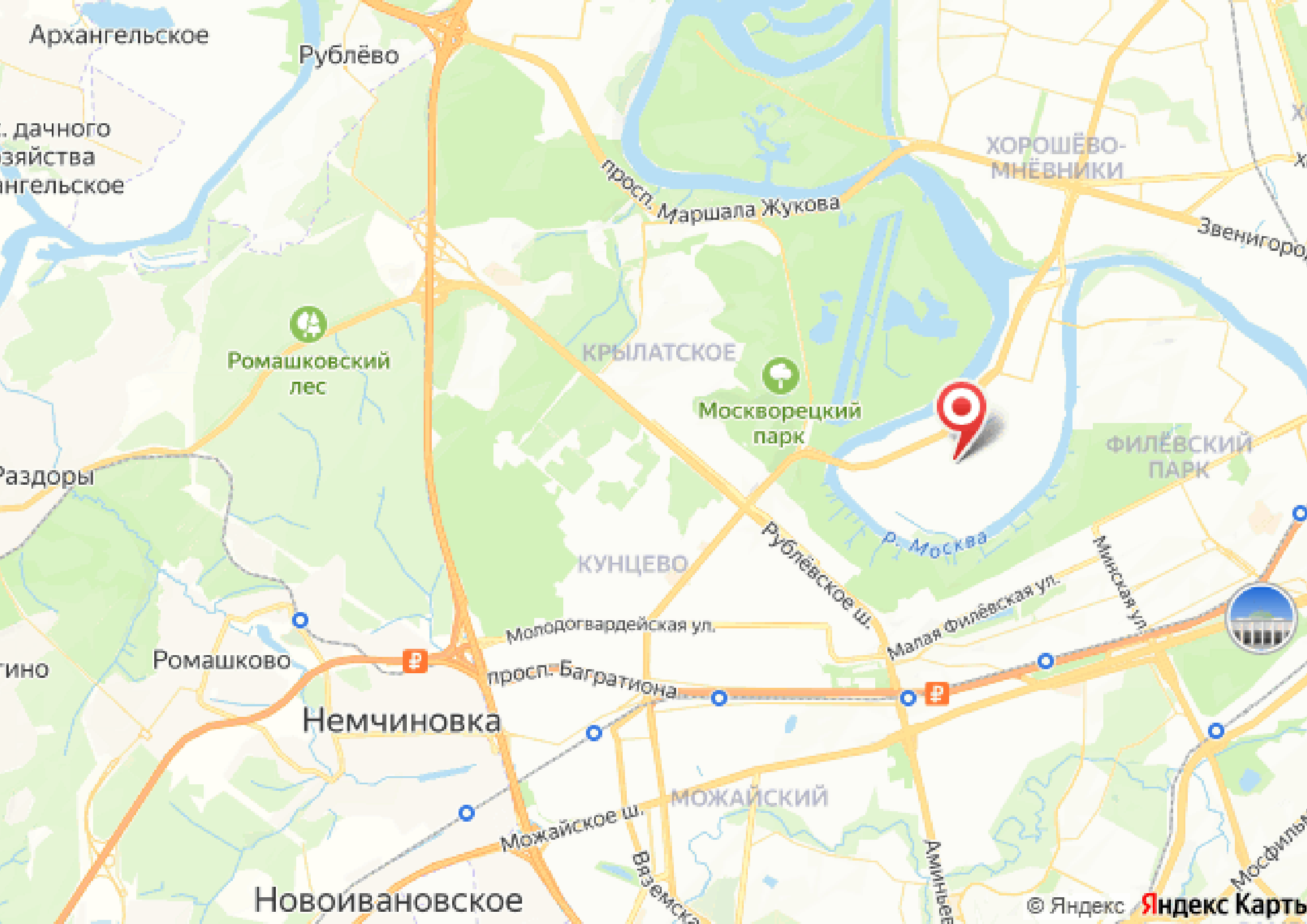
# Не используется

Жилой комплекс "Клубный город на реке Primavera" возводится на территории бывшего Тушинского аэродрома. Рядом Большая Строгинский затон с Серебряным бором, Москворецкий парк и Покровское-Стрешнево с Ивановскими прудами.

Выразительная архитектура и благоустроенный двор разработаны именитой мастерской ATRIUM. Корпуса Клубного города расположены таким образом, что большая часть квартир смотрит на воду и зелень, а панорамные окна от пола до потолка увеличивают угол обзора до 270 градусов.

Транспортную доступность обеспечивает Волоколамское шоссе, по которому можно выехать на МКАД в 2,5 км. В пешей доступности станция метро "Спартак". В 2 километрах ж/д платформа Тушинская. От клубного ЖК до центра можно добраться за 20-25 минут.





Архангельское

Рублёво

ХОРОШЁВО-МНЁВНИКИ

Ромашковский лес

КРЫЛАТСКОЕ

Москворецкий парк

ФИЛЁВСКИЙ ПАРК

КУНЦЕВО

Ромашково

Немчиновка

МОЖАЙСКИЙ

Новоивановское



letoestate.ru

Подъячев Денис

специалист

по работе с недвижимостью

+7 (499) 288-02-83