



Лот 114771222

Дом

в КП Сердце Риги



letoestate.ru
+7 495 120-08-44



Новорижское шоссе
22 км от МКАД



385 м²



7.71 соток



без отделки



109 291 570



Вашему вниманию представлен прекрасный дом в новом коттеджном поселке Сердце Риги, всего в 23км от Москвы по скоростному Новорижскому шоссе!

Дом построен из красного керамического кирпича, в современном и популярном сегодня стиле органической архитектуры - стиле Райта. Панорамное остекление делает дом более легким, и наполняет помещения солнечным светом.

В отделке фасада используются природные материалы, гармонично дополняющие друг друга - камень и дерево.

Планировка этого дома разработана по канонам ВАСТУ, древнейшего индийского учения об архитектуре и организации пространства, что делает нахождение в максимально гармоничным с окружающей природой, а также сохраняет и приумножает Вашу энергию.

Если Ваша цель - жить в гармонии с природой, в новом современном поселке на Новорижском шоссе, то наш дом в поселке Сердце Риги, это именно то, что Вы искали!





Водопровод
центральный



Электричество



Канализация
центральная



Газ

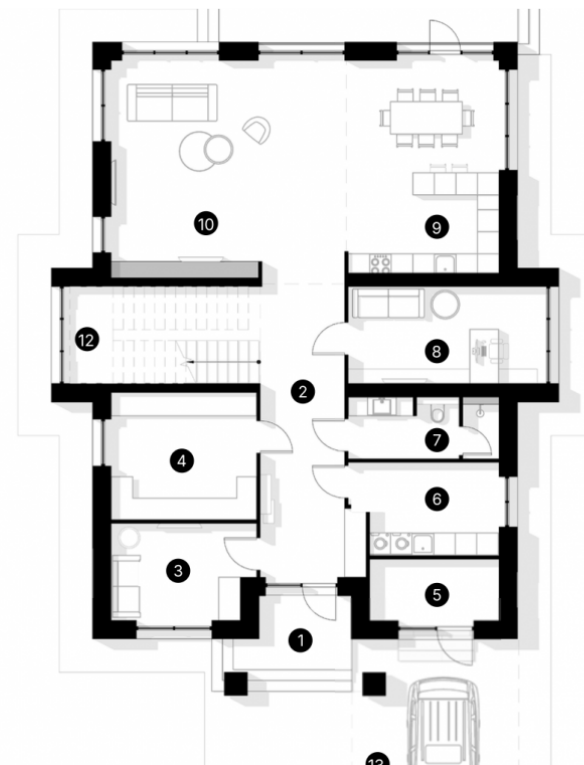


Планировки

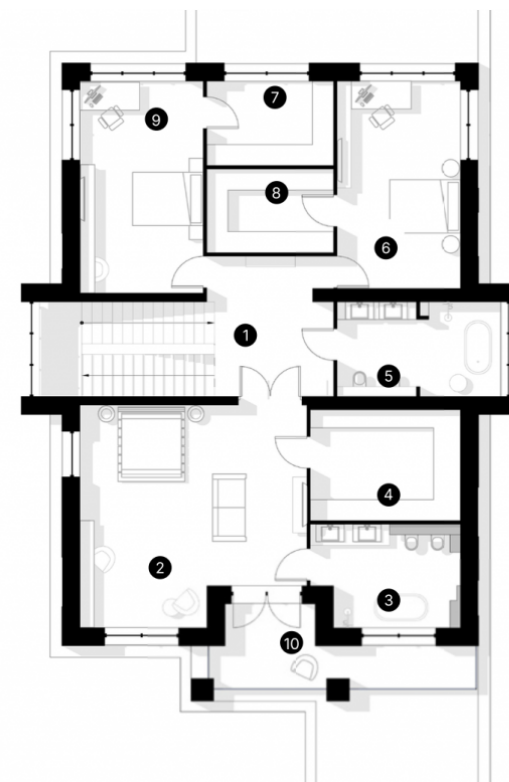
Первый этаж: комната для персонала, гардеробная, санузел, кабинет/гостевая спальня, кухня, гостиная, котельная, постирочная, терраса, навес;

Второй этаж: мастер-спальня с санузлом, гардеробной и балконом, санузел, две спальни с гардеробными.

1	Крыльцо	5,9
2	Холл	20,8
3	Комн. персонала	10,9
4	ГАРДЕРОБНАЯ	14,7
5	КОТЕЛЬНАЯ	6,6
6	ПОСТИРОЧНАЯ	10,4
7	С/У	5,3
8	КАБИНЕТ/ГОСТЕВАЯ	15,1
9	КУХНЯ	26,4
10	ГОСТИНАЯ	41,8
11	ТЕРРАСА	19,0



1	ХОЛЛ	13,6
2	МАСТЕР-СПАЛЬНЯ	38,7
3	С/У	12,2
4	ГАРДЕРОБНАЯ	13,5
5	С/У	13,1
6	СПАЛЬНЯ	21,8
7	ГАРДЕРОБНАЯ	9,2
8	ГАРДЕРОБНАЯ	8,6



Сердце Риги

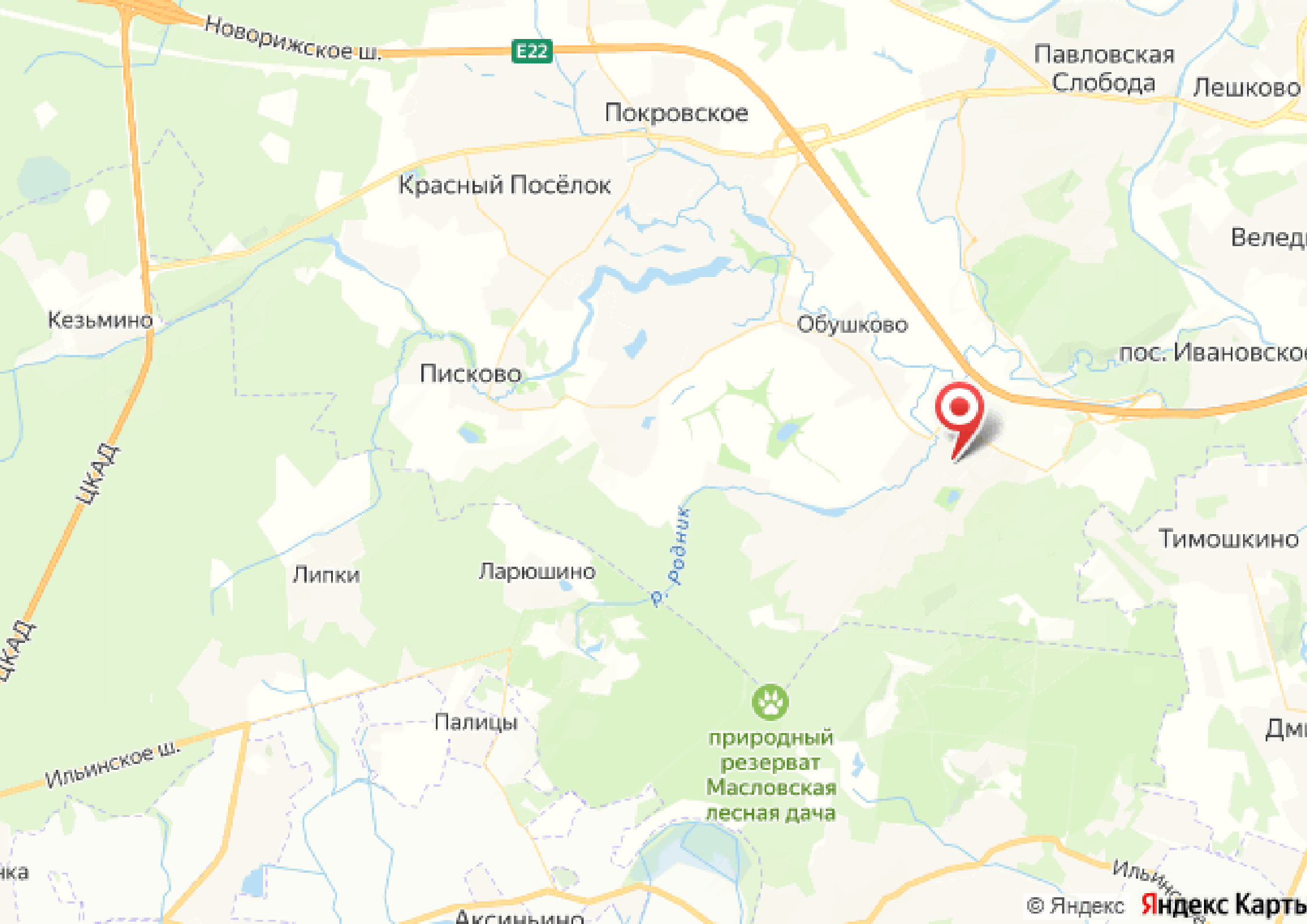
Охраняемый коттеджный поселок «Сердце Риги» – новый поселок, отвечающий современным стандартам ESG-строительства: бережное отношение к природе, социальное центрирование, качественное и профессиональное управление. Концепция поселка построена на принципах разумности и достаточности. Расположен поселок в 22 км от МКАД по Новорижскому шоссе.

Коттеджный поселок «Сердце Риги» строится в единой архитектурной концепции, в основе которой лежит стиль Райта. В поселке учтены потребности образа жизни современного человека – предусмотрены зарядки для электромобилей, площадки для раздельного сбора мусора, круглогодичные теплицы, плодовый сад, системы фильтрации и ионизации питьевой воды.

Поселок рассчитан на 52 домовладения. Площадь домов варьируется от 317 до 379 м².

Территория коттеджного поселка «Сердце Риги» будет полностью благоустроена. Проектом поселка предусмотрено фонарное освещение улиц, асфальтирование проезжей части и тротуаров, организация и строительство внутренней инфраструктуры поселка и въездной группы с КПП.





Новорижское ш.

E22

Павловская Слобода

Лешково

Покровское

Красный Посёлок

Велед

Кезьмино

Обушково

пос. Ивановское

Писково



ЦКАД

Тимошкино

Липки

Ларюшино

р. Родник



природный резерват
Масловская
лесная дача

Ильинское ш.

Палицы

Дми

нка

Аксиньино

Ильинское ш.



letoestate.ru

Коваленко Иван

специалист

по работе с недвижимостью

+7 (499) 110-46-13