



Лот 111807066

Дом

**в КП Истранастика**



letoestate.ru

+7 495 120-08-44



Пятницкое шоссе  
44 км от МКАД



426 м<sup>2</sup>



139 соток



под ключ



**220 000 000**



Вашему вниманию представляем дом площадью 400 кв. м с отделкой «под ключ» в охраняемом коттеджном поселке Истранавтика, находящемся в 44 км от МКАД по Пятницкому шоссе. Дом расположен на лесном участке площадью 1,4 га на первой береговой линии Истринского водохранилища. Есть собственный причал.

Дом построен по индивидуальному проекту в 2020 году в стиле фахверк. За счет второго света пространство гостиной получилось большим и открытым, наполненным светом и простором. В каждой спальне есть санузел, гардеробная и выход на террасу. Внутренняя отделка выполнена в сдержанных тонах, дом отапливается электрическим котлом. В гостиной есть дровяной камин. Дом полностью меблирован, готов для проживания, не требует дополнительных вложений.

Просторный ухоженный лесной участок обеспечивает полное единение с природой и отсутствие соседей. На участке есть дом для персонала и спортивная площадка.





Водопровод  
скважина



Электричество



Канализация  
Септик



Газ

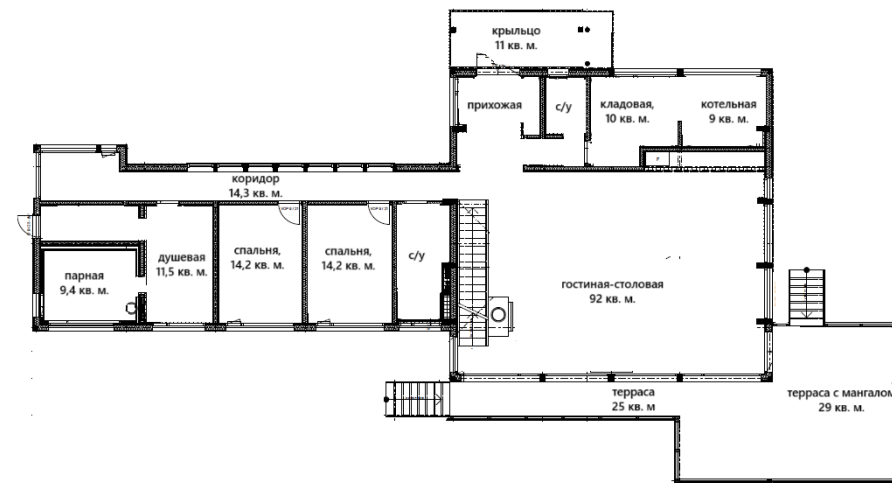


# Планировки

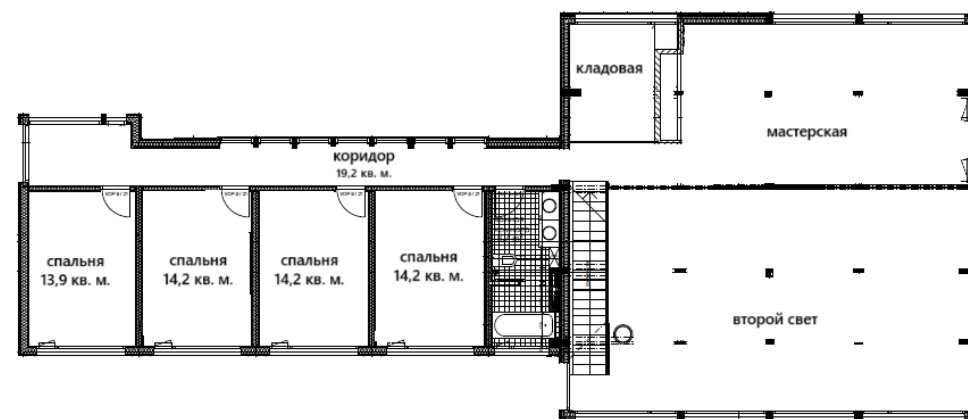
Первый этаж: прихожая, кухня-столовая-гостиная с выходом на террасу, гостевой санузел, кладовая, котельная, санузел, две спальни, спа-зона с баней, лаундж-зона.

Второй этаж: мастер-спальня, санузел, четыре спальни.

План 1 этажа



План 2 этажа









# Истранавтика

Охраняемый коттеджный поселок Истранавтика находится в 47 км от МКАД по Пятницкому шоссе, на первой береговой линии Истринского водохранилища.

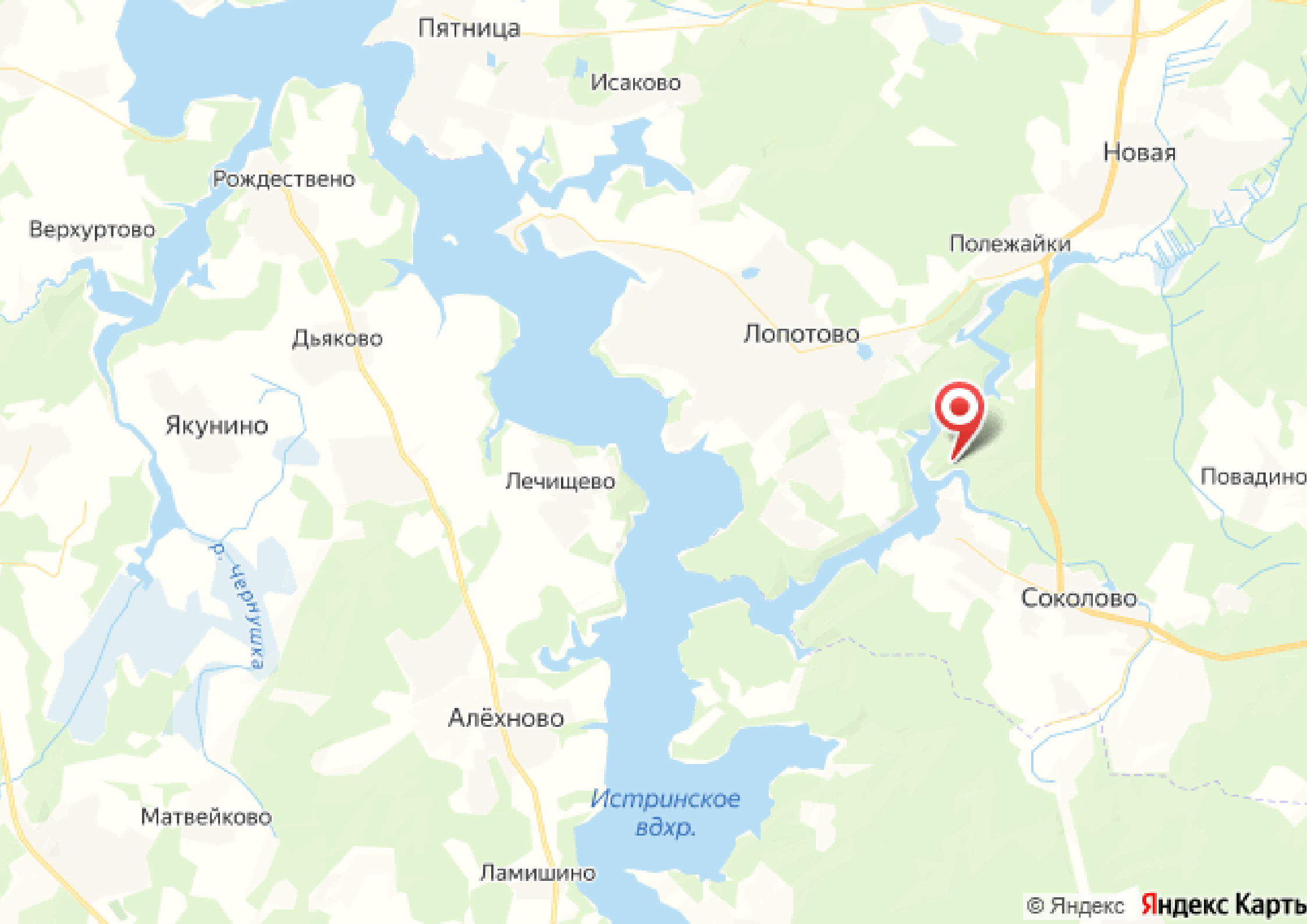
Минимальная площадь участка в поселке составляет 50 соток. Идеальный выбор для любителей уединения, тишины и леса.

В коттеджном поселке Истранавтика предусмотрены все удобства для комфортного круглогодичного проживания на берегу водохранилища: причал для лодок, прогулочная набережная, детская площадка, спортивная площадка, пляж, спортивный зал на берегу, бильярд и зона отдыха, въездная группа с КПП, охрана и видеонаблюдение по всей территории поселка. Территория поселка расположена в сосновом лесу на территории 14 гектар.

В поселке есть электричество, водоснабжение домов осуществляется с помощью поселковой скважины, канализация устроена в виде «умных» биостанций, обслуживание которых осуществляется управляющей компанией.

Ближайшие магазины расположены в дер. Соколово и Трусово в 3 км от коттеджного поселка Истранавтика.





Пятница

Исаково

Новая

Рождествено

Полежайки

Верхуртово

Дьяково

Лопотово

Якунино

Лечищево

Поведино

р. Смержушка

Соколово

Алёхново

Истринское  
вдхр.

Матвейково

Ламишино



letoestate.ru

СПЕЦИАЛИСТ  
по работе с недвижимостью