



Лот 111849010

Дом

в КП Шервуд



letoestate.ru
+7 495 120-08-44



Новорижское шоссе
26 км от МКАД



2500 м²



150 соток



без отделки



808 157 900



Вашему вниманию представляется роскошный дом 2500 метров под отделку на уникальном лесном участке 1,5 га в коттеджном поселке Шервуд, расположенном в 23 км от МКФ АД по Новорижскому шоссе. Огромная площадь остекления с исключительными видами в лес. Высокие потолки. Возможность спроектировать до 8 спален. Spa Зона с бассейном 15,5 метров. Гараж с лифтом на 6 авто.





Водопровод
центральный



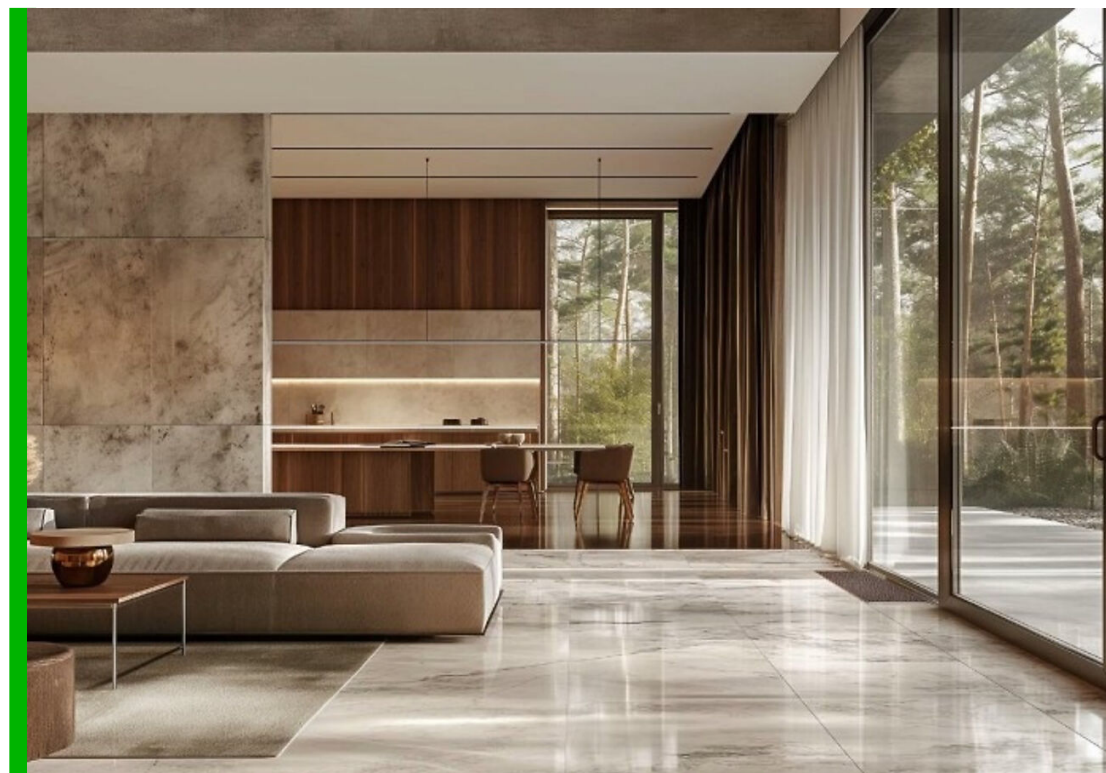
Канализация
центральная



Электричество



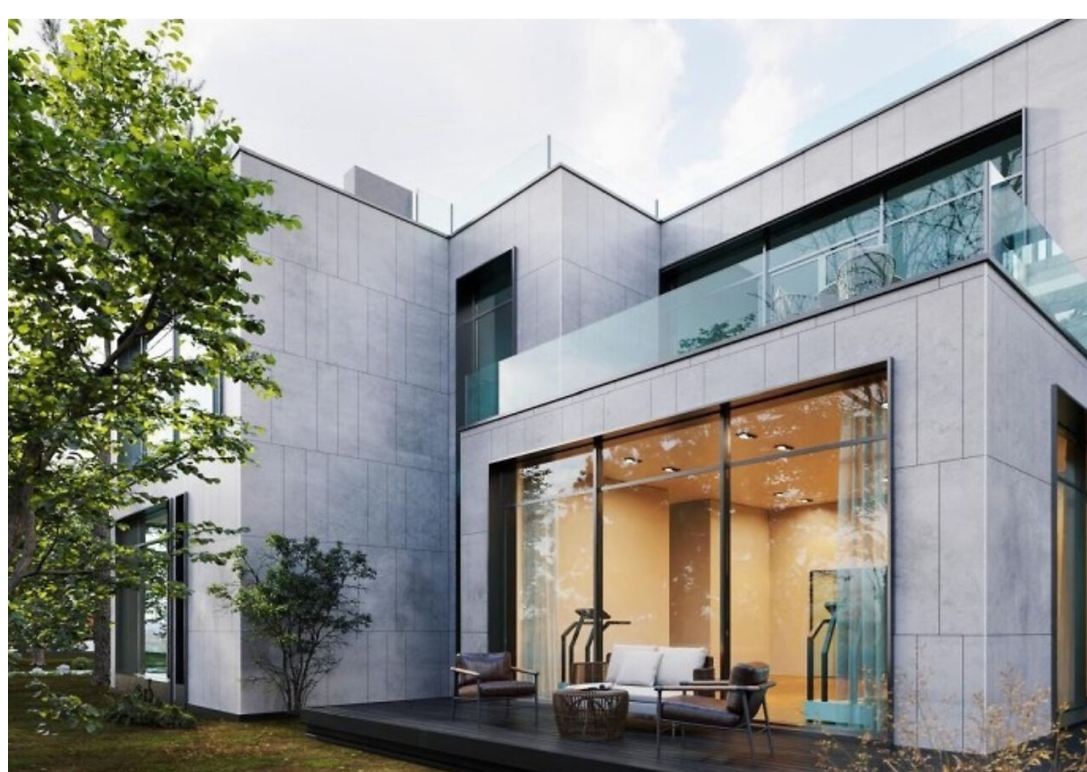
Газ



Планировки

Первый этаж: большой тамбур, прихожая, гардеробная, гостевой санузел, гараж на 3 автомобиля с возможностью сделать лифт для второго уровня, комната для водителя, кухня, вторая разделочная кухня, столовая, просторная гостиная с камином, СПА-зона с бассейном, сауной и хамамом, выход на террасу, блок для персонала с отдельным входом;

Второй этаж: шесть спален с гардеробными комнатами и с санузлами, кабинет, кинотеатр, прачечная, зона чил-аут с барбекю и террасой.

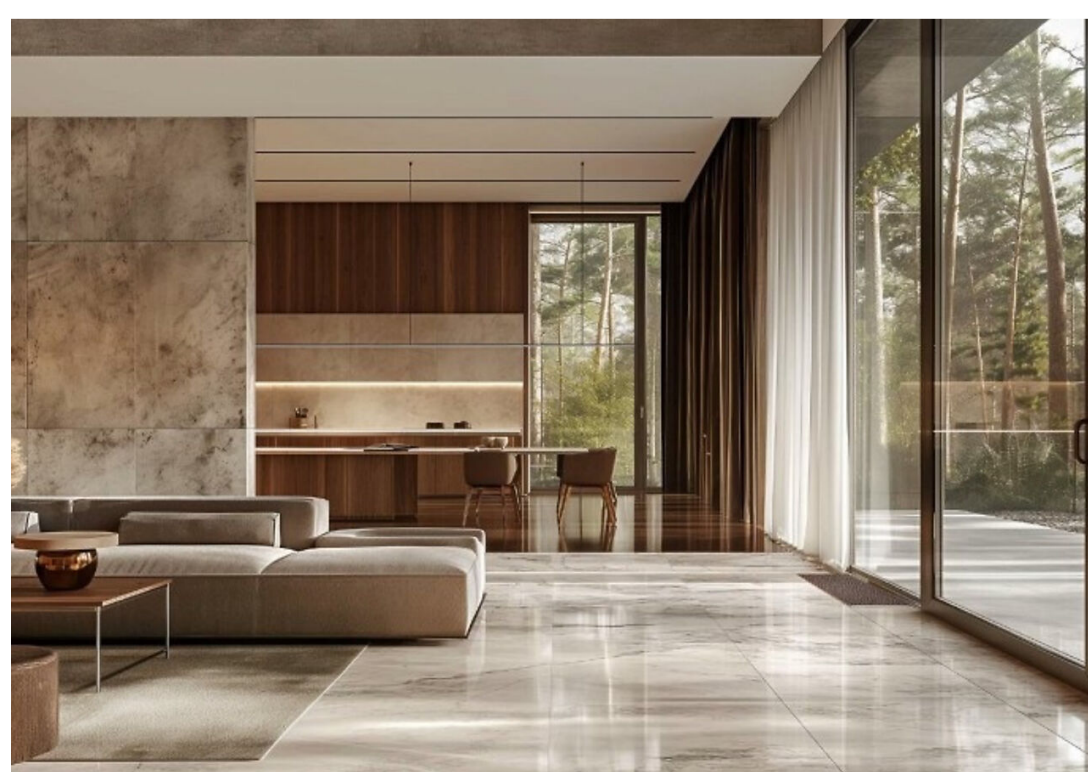


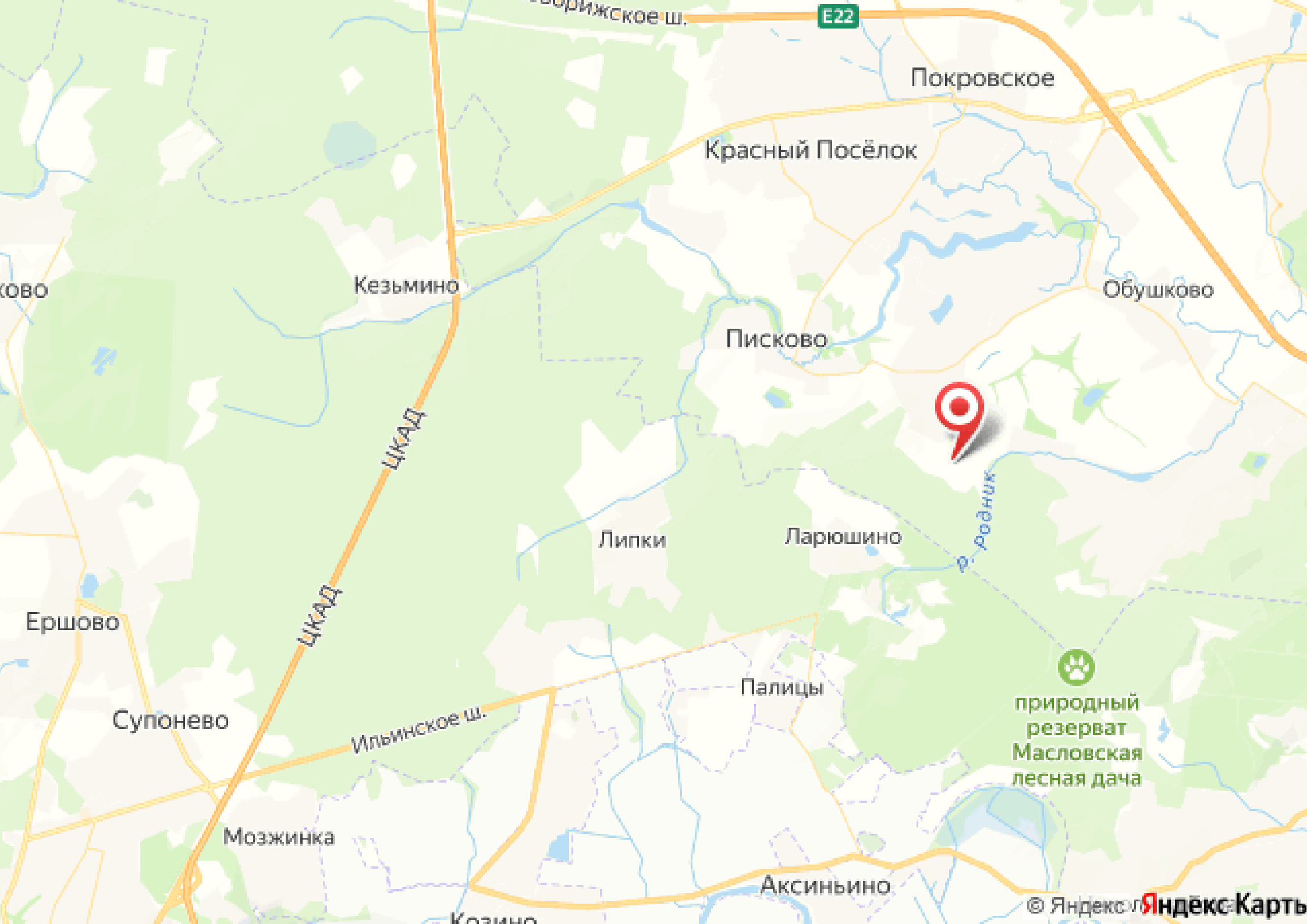
Шервуд

Охраняемый коттеджный посёлок «Шервуд» расположен в 23 километрах от МКАД по Новорижскому шоссе. Общая площадь территории посёлка составляет 46 гектаров, на ней ведется круглосуточное видеонаблюдение и патрулирование. В посёлке 95 домовладений с просторными участками от 20 до 200 соток. Площадь домов в «Шервуде» от 350 до 1200 кв. м. Поселок входит в сеть поселков Villagio, архитектура и дизайн домов разрабатывались в собственном архитектурном бюро в классическом европейском стиле.

Дома в современном стиле с добавлениями классических элементов прекрасно вписываются в природный ландшафт. Стройные сосны и ели не только окружают посёлок, но и растут на каждом придомовом участке.

Находясь вдали от города, жители «Шервуда» не будут чувствовать себя отрезанными от мира: в поселке проведены все телекоммуникации. Собственные коммунально-эксплуатационные службы позволят забыть о множестве бытовых проблем, а продуманная инфраструктура поселка сделает проживание здесь более комфортным.





Покровское

Красный Посёлок

Обушково

Кезьмино

Писково

Липки

Ларюшино

Родник

Палицы

природный резерват
Масловская
лесная дача

Аксиньино

Мозжинка

Супонево

Ершово

Ильинское ш.

ЦКАД

Козино

Коржовское ш.

E22



letoestate.ru

Королев Николай

специалист

по работе с недвижимостью

+7 (499) 226-16-64