



Лот 111517771

Дом
в КП Березки River
Village



letoestate.ru
+7 495 120-08-44



Рублёво-Успенское шоссе
18 км от МКАД



698 м²



24 соток



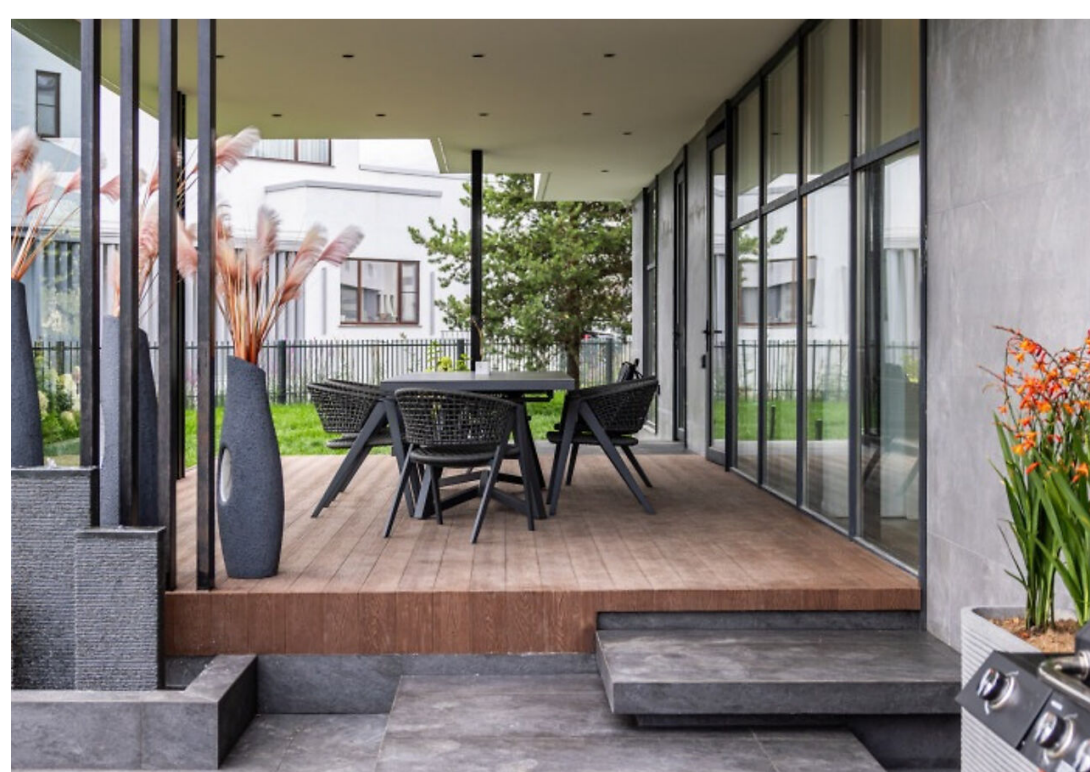
ПОД КЛЮЧ



530 000 000



Вашему вниманию представляется дом в современном стиле с панорамными окнами и шикарным видом на русский пейзаж в коттеджно поселке Березки River Village, расположенном в 18 км от МКАД по Рублево-Успенскому шоссе. Даниэль Шиндлер, архитектор из Швейцарии, по проектам которого был построен этот коттедж, учел все нюансы. Участок зеленый и ухоженный с дорожками и въездной обогреваемой зоной. Дом продается с отделкой "под тапочки", что дает возможность не тратить время и нервы на ремонт и благоустройство. Фасад выполнен с использованием качественных материалов: термолитвенница, керамогранит, Силикатная белая штукатурка. Канальное Кондиционирование Toshiba. Котельное оборудование Viessmann, Тесе. Приточно-вытяжная установка. Система рекуперации воздуха. Сауна с панорамным остеклением, американский абаш и липа, электрическая печь Harvia, керамогранит. Naturalный мрамор в ломе из Греции и Италии. Кухонная техника Швейцарский бренд V Zug, Шведский бренд Asko, Итальянский бренд Sirius. Камеры и домофон от Hikvision. Колонки Бельгийского бренда Audac. Камин Astov. Автоматическая система входной группы с системой антиобледенения и теплым полом.





Водопровод
центральный



Электричество



Канализация
центральная



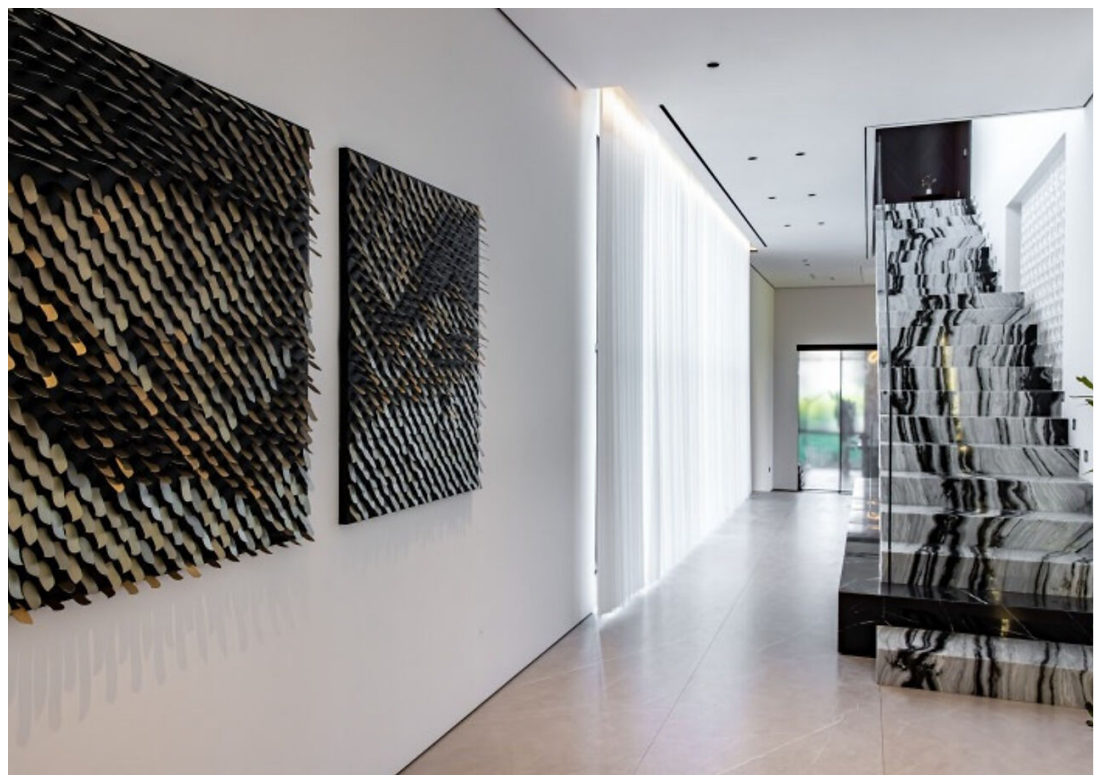
Газ



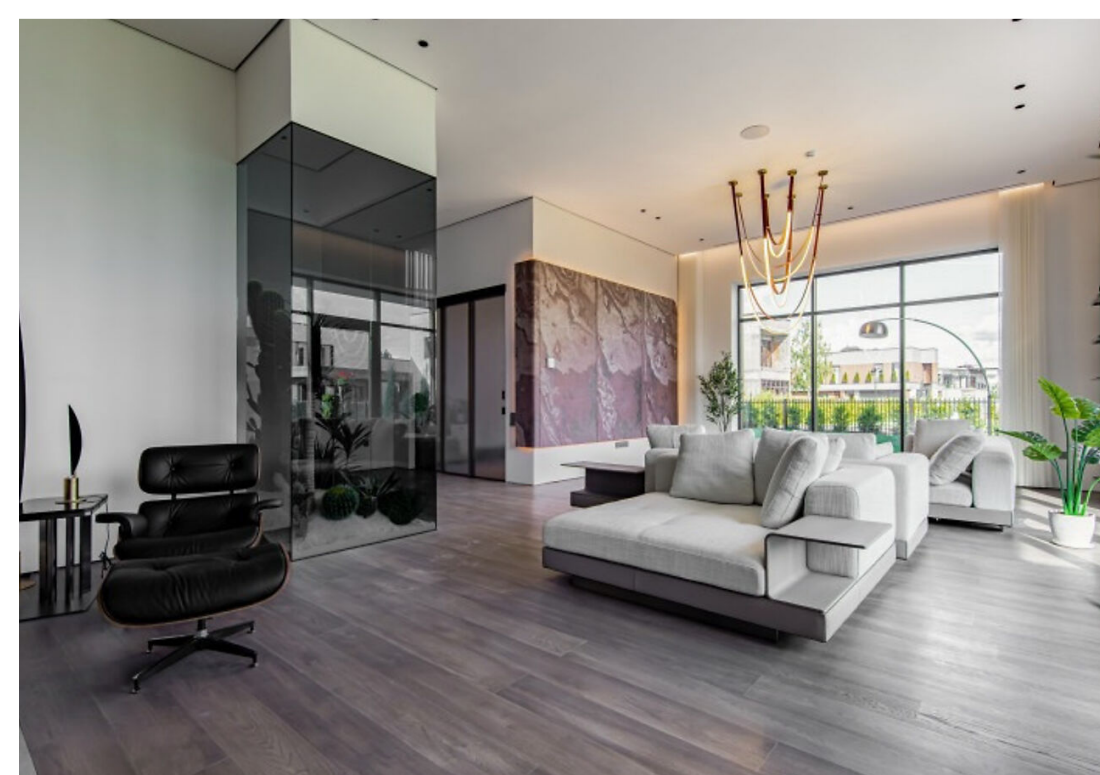
Планировки

Первый этаж: гараж, гостиная, гостевой санузел, спальня с санузлом, рабочая кухня, основная кухня, гостиная с выходом на веранду, открытая веранда, гараж на 2 м/м;
Второй этаж: мастер-спальня, две детских спальни, спазона, сауна, массажный кабинет или спортзал, постирочная, блок персонала с отдельным входом на втором этаже (две комнаты, кухня, санузел (над гаражом)).







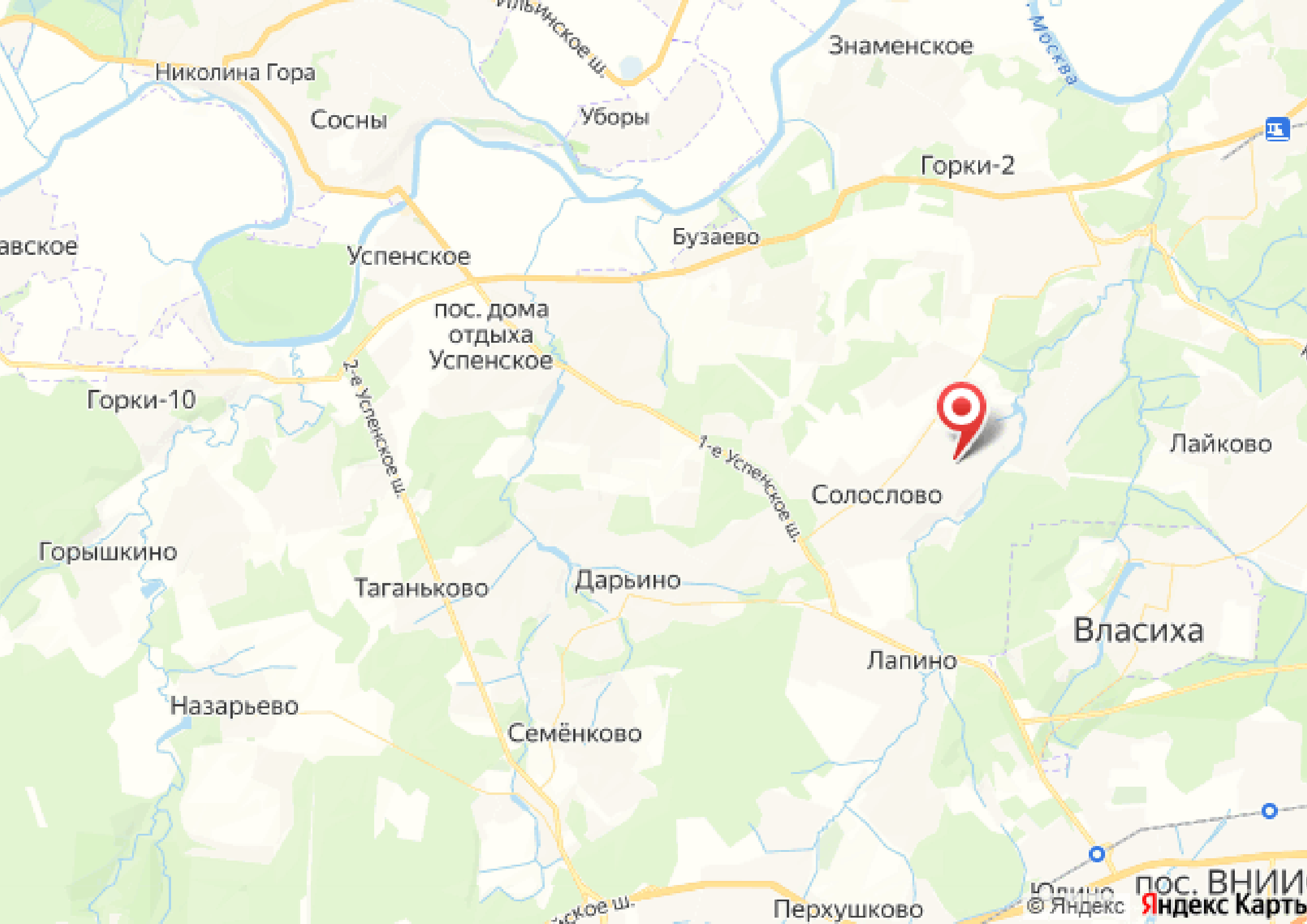


Березки River Village

Коттеджный поселок «Березки River Village» расположен в 18 км от МКАД по Рублево-Успенскому шоссе. Поселок находится в удивительно красивой березовой роще. Частные домовладения, возведенные по проекту ведущего швейцарского архитектурного бюро Schindler Partner. Аккуратно и грамотно «вписаны» в окружающий природный ландшафт. Все дома оформлены в европейском стиле, с прозрачными панорамными окнами и высокими потолками. Территория поселка охраняется профессиональным частным охранным предприятием. Наблюдение за безопасностью проводится благодаря установленным камерам видеонаблюдения и частым обходам периметра. На въезде установлен шлагбаум, организована два заезда в поселок. В поселке все центральные коммуникации: газоснабжение, электричество, вода и канализация. В домовладения заведены интер и телефон, а также установлены спутниковые антенны. Возникающими бытовыми вопросами, связанные с исправной работой коммуникационных систем, занимается управляющая компания.

Неотъемлемой частью поселка является река, на берегах которой организованы зоны отдыха и пляжи.





Николина Гора

Сосны

Уборы

Знаменское

Горки-2

Бузаево

Успенское

пос. дома
отдыха
Успенское

Горки-10

2-е Успенское ш.

1-е Успенское ш.

Лайково

Солослово

Горышкино

Таганьково

Дарьино

Власиха

Лапино

Назарьево

Семёново

Перхушково

© Яндекс Яндекс Карты



letoestate.ru

Юсова Алеся

специалист

по работе с недвижимостью

7 (499) 226-25-71