



Лот 109230485

Земельный участок
в **КП Химки**



letoestate.ru
+7 495 120-08-44



11.3 соток



10 990 000



Вашему вниманию предлагается земельный участок в черте города Химки по адресу Юбилейный проспект 47. На участок получены ТУ для подключения канализации и водопровода, установлен собственный элетроцит и выделено 150 квт. электричества. Разрешение на капитальное строительство магазина площадью 180 кв.м. получено. Площадь 180 метров это площадь первого этажа. Проектом предусмотрена антресоль, которая увеличит площадь строения вдвое!

ВАЖНО! Продажа осуществляется посредством продажи Юр.лица, на которое оформлены все разрешения и договор аренды земли. После постройки и оформления магазина в собственность возможно оформление участка в собственность, а после и увеличение площади магазина посредством пристройки дополнительных быстровозводимых конструкций. Предложение целесообразно рассматривать к покупке, если вы готовы строить здание, на которое получено разрешение на строительство! Согласовать капитальное строительство здания большей площади на данном участке, пока он находится в аренде не представляется возможным!

Уникальность предложения обусловлена невысокой стоимостью, учитывая величину участка и оформленные технические условия на подключение к сетям, разрешение на строительство. Участок расположен в густом жилом массиве, пригоден для размещения на нем не только магазина, но и ресторана, ФОКа, здания для бытового обслуживания населения.





Водопровод
центральный



Электричество



Канализация
центральная

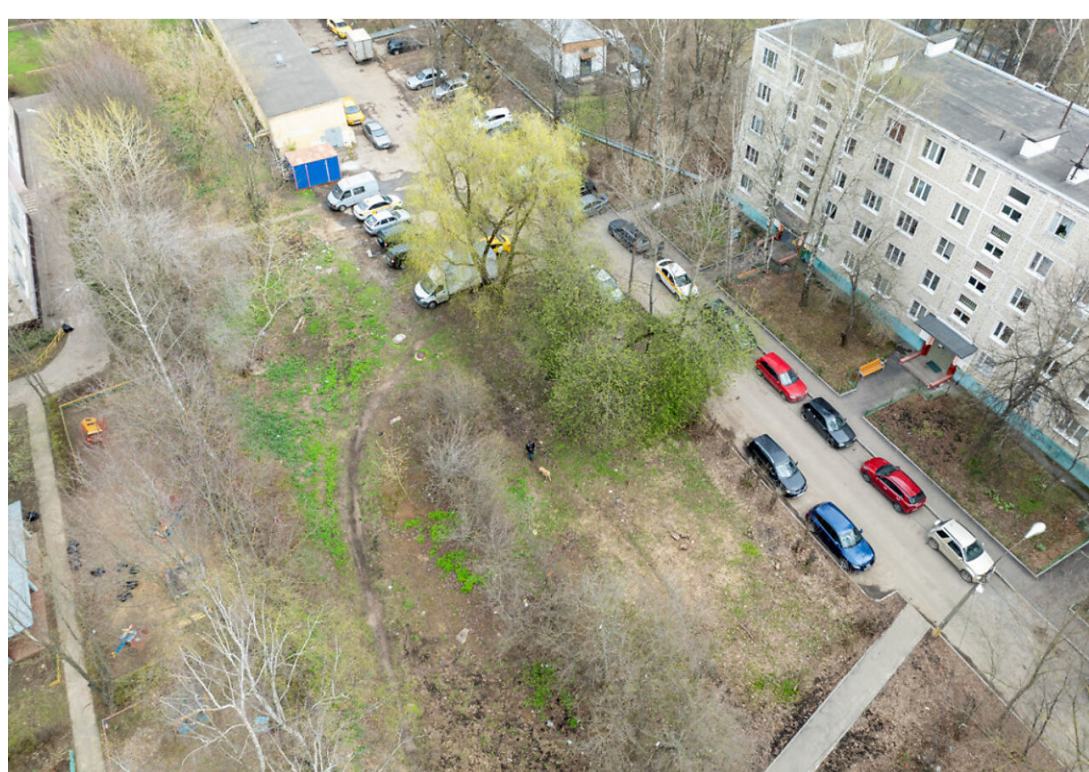


Газ



Планировки

Свободная планировка

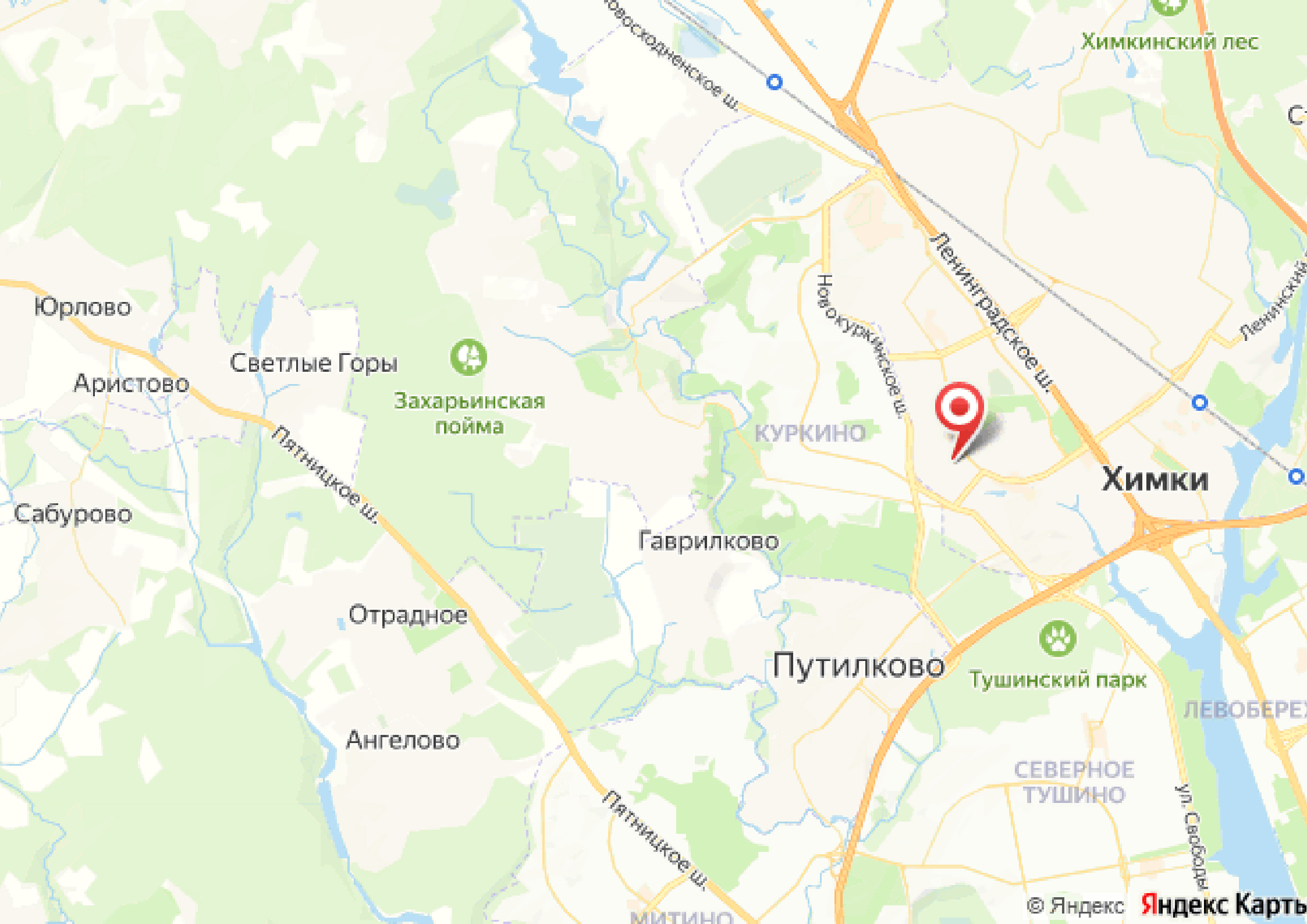




Химки

Химки – крупнейший город-спутник Москвы, научный, промышленный и деловой центр Ближнего Подмосковья с населением более 250 тыс человек и второй город в Московской области по площади территории. В городе отлично развита транспортная и торгово-развлекательная инфраструктура. Есть станции пригородных поездов и МЦД, ходит транспорт до метро Ховрино, Беломорская, Речной вокзал, Планерная. По каналу им. Москвы в летний сезон ходят речные трамвайчики до Северного Речного вокзала. В город ведут три транспортные магистрали: Ленинградское шоссе, Новокуркинское шоссе и платная трасса М-11.





Химкинский лес

Юрлово

Аристово

Светлые Горы

Захарьинская
пойма

КУРКИНО

ХИМКИ

Сабурово

Пятницкое ш.

Гаврилково

Отрадное

ПУТИЛКОВО

Тушинский парк

Ангелово

СЕВЕРНОЕ
ТУШИНО

ЛЕВОБЕРЕЖЬЕ

Пятницкое ш.

МИТИНО

ул. Свободы



letoestate.ru

Коваленко Иван

специалист

по работе с недвижимостью

+7 (499) 110-46-13