



Лот 108055301

Дом  
в КП Сходня Кантри  
Клаб



letoestate.ru  
+7 495 120-08-44



Ленинградское шоссе  
13 км от МКАД



305 м<sup>2</sup>



11.86 соток



без отделки



**55 900 000**



В архитектурном проекте данного дома продумано все до мельчайшей детали. Применение древесины, светлого и графитового цвета камня в экстерьере напоминает о природном анклавe, в котором расположен дом. Находясь в данном доме, ощущается особенная умиротворенность. Дом подходит для круглогодичного проживания всей семьи.

Дом построен из керамического блока Porotherm, перекрытия железобетонные. Кладка керамического блока произведена под техническим надзором компании Porotherm. В отделке фасада применен декоративный камень White Hills, вставки планкен, вставки декоративной штукатурки. Кровля покрыта черепицей Технониколь (3 слоя) в цветовом исполнении проекта. Дом выполнен в современном стиле. Дом представлен без отделки.

Участок, на котором расположен дом, правильной прямоугольной формы, общей площадью 11,86 кв.м. Участок располагается вдоль прогулочной зоны, которая будет благоустроена застройщиком с применением малых архитектурных форм и ландшафтного озеленения. Вода и канализация заведены в дом. Газ по границе участка.

Отдельного акцента заслуживает планировка дома. Дом 2х-этажный. Все пространство эргономично спланировано. Есть гараж, большая кухня-гостиная с выходом на террасу, мастер-спальня, кабинет, отдельное помещение котельной с выходом в гараж.

Особенностью дома является наличие второго света и панорамное остекление, что подарит будущему хозяину ощущение простора, дополнительное естественное освещение всего дома и потрясающий вид на сосновый бор.





Водопровод  
центральный



Канализация  
центральная



Электричество



Газ

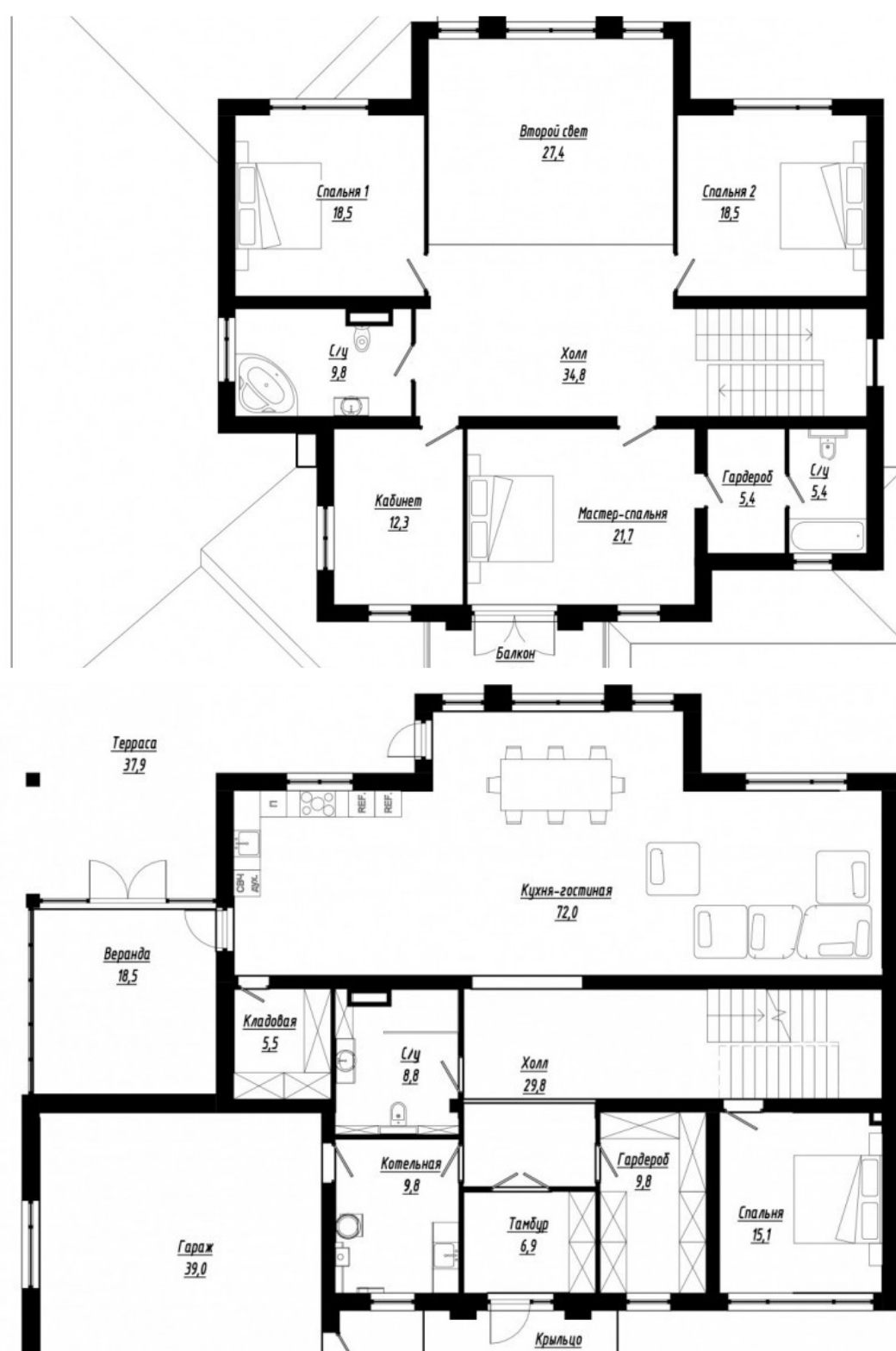


# Планировки

Планировка:

Первый этаж - гардеробная, котельная, вместительный гараж на 1 машиноместо, гостевой санузел, гостевая спальня, большая кухня-гостиная, терраса.

Второй этаж - мастер-спальня, кабинет, две спальни, санузел, второй свет.







# Сходня Кантри Клуб

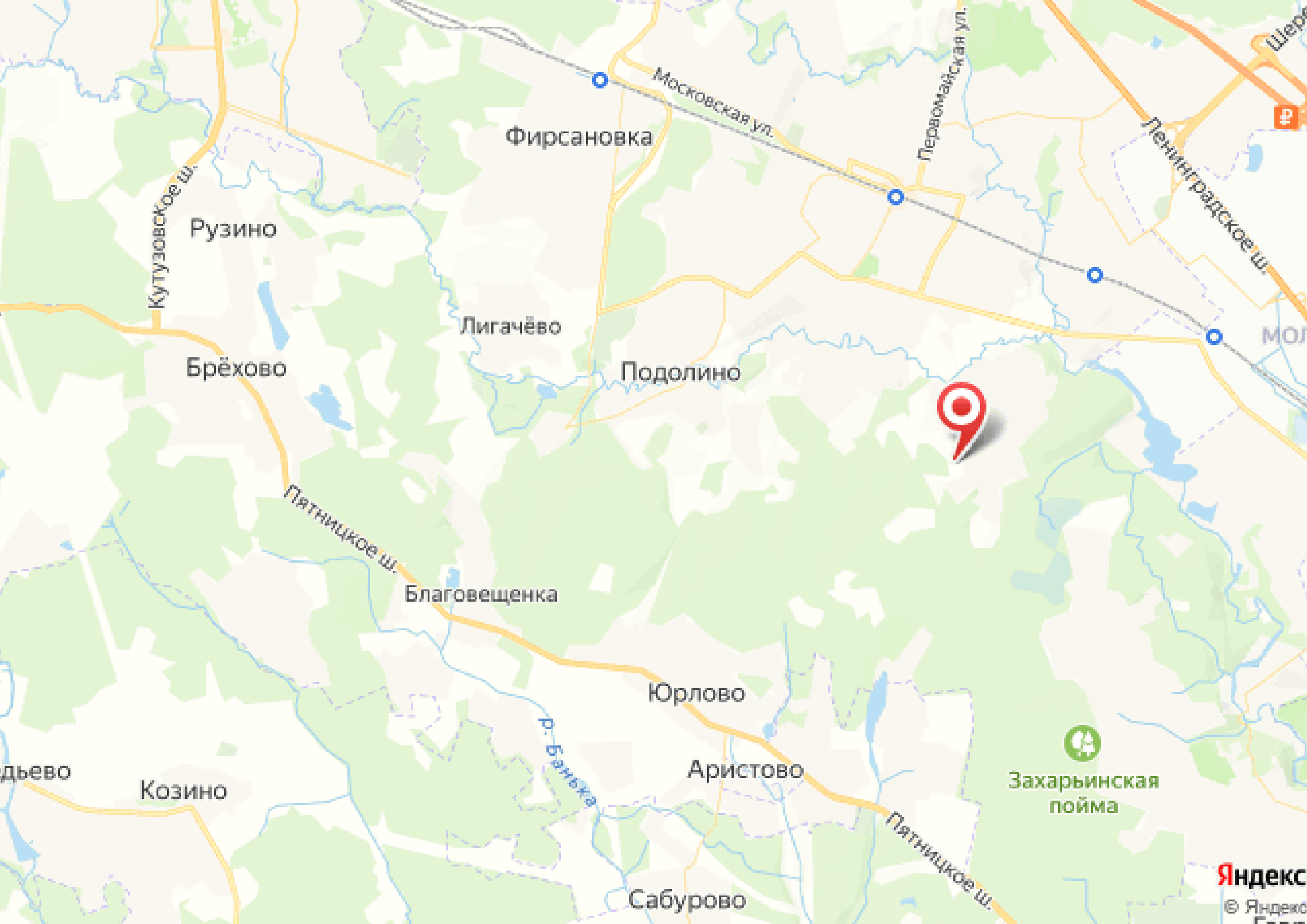
Вашему вниманию представляется новый коттеджный поселок бизнес-класса Сходня Кантри Клуб, расположенный всего в 13 км от МКАД по Ленинградскому шоссе.

Коттеджный поселок обеспечен превосходной локацией, окружен реликтовым лесом и подходит для круглогодичного проживания всей семьи.

Концепцией коттеджного поселка Сходня Кантри Клуб предусмотрено 7 проектов домов с единым дизайн-кодом в современном стиле площадью от 125 кв.м. до 410 кв.м. Общее количество домовладений составляет 75. Поселок обеспечен собственной инфраструктурой. Для жителей создана прогулочная зона, построены детские и спортивные площадки, а также теннисный корт и футбольное поле. К домовладениям подведены все центральные коммуникации – идеальное решение для любителей городского комфорта.

Инфраструктура, необходимая для ежедневной жизни: магазины, поликлиники, детские сады, школы – расположена всего в 2,5 км в микрорайоне Сходня. В шаговой же доступности находится Wellness & Sport центр с крытым и открытым бассейном, тренажерным залом и СПА-комплексом премиального класса.







letoestate.ru

Коваленко Иван

специалист

по работе с недвижимостью

+7 (499) 110-46-13