



Лот 108054187

Дом
в КП Сходня Кантри
Клуб



letoestate.ru
+7 495 120-08-44



Ленинградское шоссе
13 км от МКАД



250 м²



10.14 соток



без отделки



52 190 000



В архитектурном проекте данного дома продумано все до мельчайшей детали. Применение древесины, светлого и графитового цвета камня в экстерьере напоминает о природном анклав, в котором расположен дом. Находясь в данном доме, ощущается особенная умиротворенность. Дом подходит для круглогодичного проживания всей семьи.

Дом построен из керамического блока Porotherm, перекрытия железобетонные. Кладка керамического блока произведена под техническим надзором компании Porotherm. В отделке фасада применен декоративный камень White Hills, вставки планкен, вставки декоративной штукатурки. Кровля покрыта черепицей Технониколь (3 слоя) в цветовом исполнении проекта. Дом выполнен в современном стиле. Дом представлен без отделки.

Участок, на котором расположен дом, правильной прямоугольной формы, общей площадью 10,14 кв.м. Объект находится вдали от въездной группы и максимально близко к лесу, что обеспечит будущему жителю уединение и спокойствие. Вода и канализация заведены в дом. Газ по границе участка.

Отдельного акцента заслуживает планировка дома. Дом 2х-этажный. Все пространство эргономично спланировано. Есть большая кухня-гостиная с выходом на террасу, мастер-спальня, кабинет, отдельное помещение котельной с выходом в гараж.

Особенностью дома является наличие второго света и панорамное остекление, что подарит будущему хозяину ощущение простора, дополнительное естественное освещение всего дома и потрясающий вид на сосновый бор.





Водопровод
центральный



Канализация
центральная



Электричество



Газ

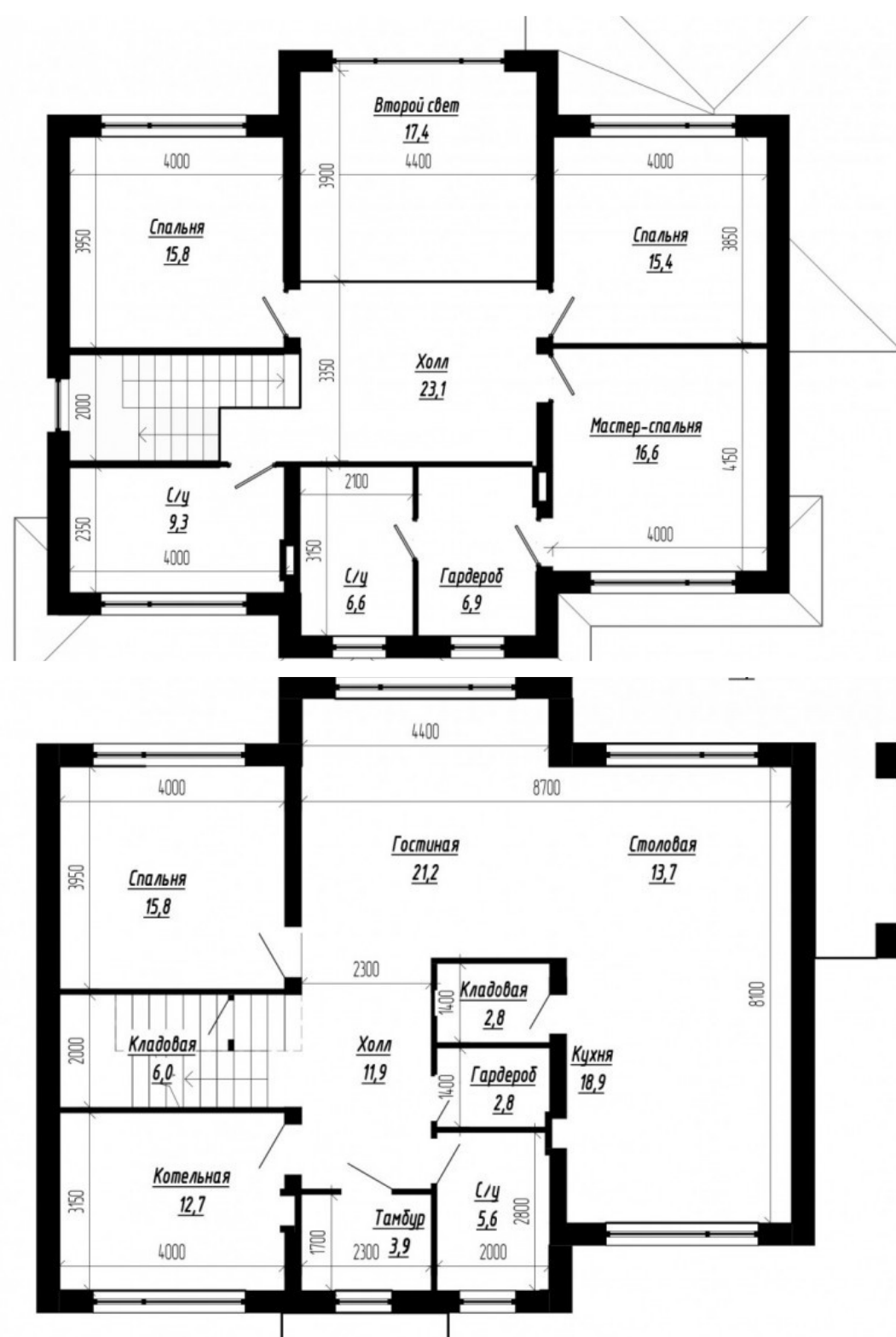


Планировки

Планировка:

Первый этаж - большая кухня-гостиная, гостевая спальня, гостевой санузел, гардеробная, терраса, котельная, две кладовые комнаты.

Второй этаж - мастер-спальня, две спальни, санузел, второй свет.





Сходня Кантри Клуб

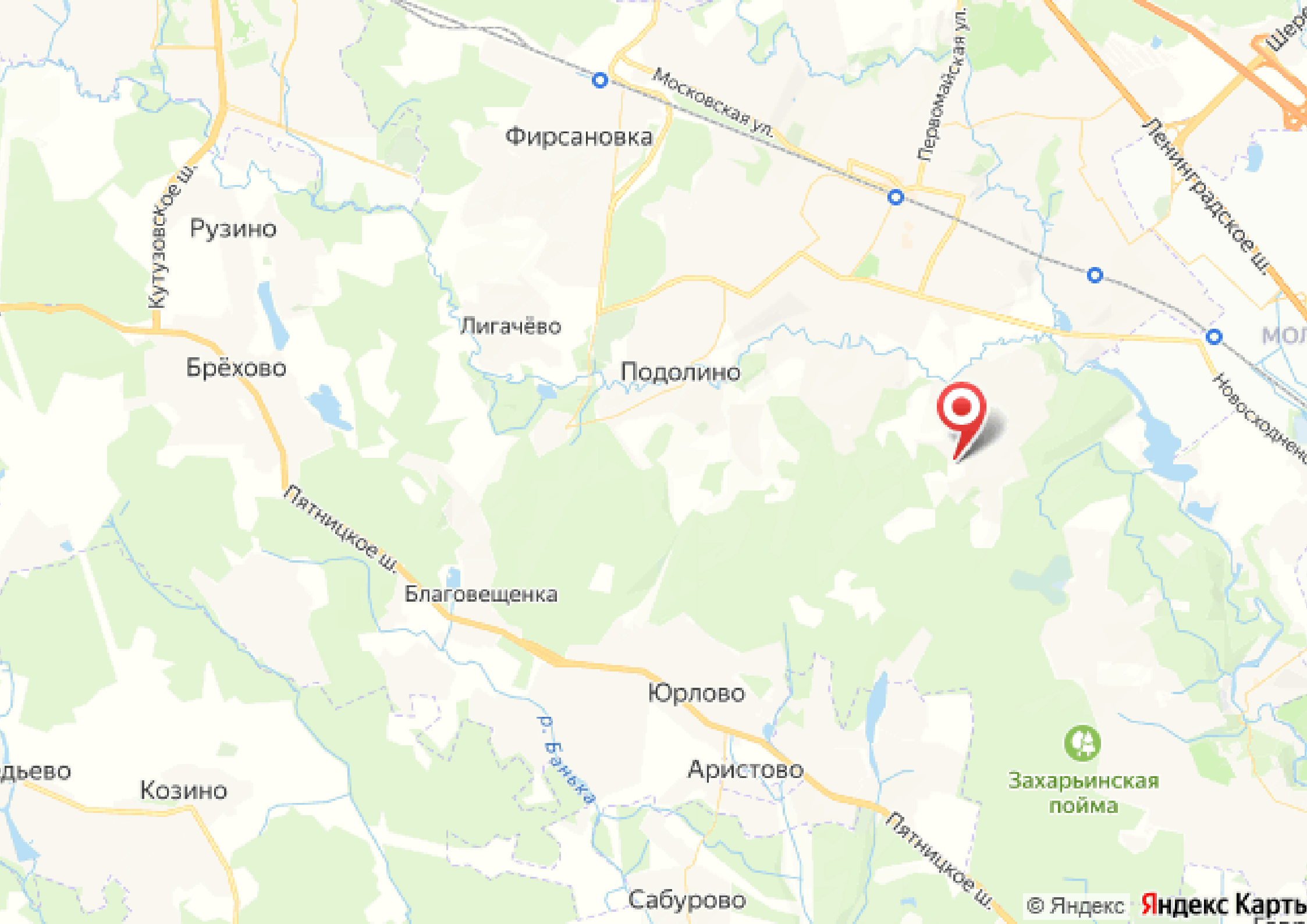
Вашему вниманию представляется новый коттеджный поселок бизнес-класса Сходня Кантри Клуб, расположенный всего в 13 км от МКАД по Ленинградскому шоссе.

Коттеджный поселок обеспечен превосходной локацией, окружен реликтовым лесом и подходит для круглогодичного проживания всей семьи.

Концепцией коттеджного поселка Сходня Кантри Клуб предусмотрено 7 проектов домов с единым дизайн-кодом в современном стиле площадью от 125 кв.м. до 410 кв.м. Общее количество домовладений составляет 75. Поселок обеспечен собственной инфраструктурой. Для жителей создана прогулочная зона, построены детские и спортивные площадки, а также теннисный корт и футбольное поле. К домовладениям подведены все центральные коммуникации – идеальное решение для любителей городского комфорта.

Инфраструктура, необходимая для ежедневной жизни: магазины, поликлиники, детские сады, школы – расположена всего в 2,5 км в микрорайоне Сходня. В шаговой же доступности находится Wellness & Sport центр с крытым и открытым бассейном, тренажерным залом и СПА-комплексом премиального класса.





Фирсановка

Рузино

Брѣхово

Лигачѣво

Подolino

Благовещенка

Юрлово

Аристово

Сабурово

Козино

дьево

Захарьинская
пойма



letoestate.ru

Попова Нина

специалист

по работе с недвижимостью

+7 (499) 288-14-79