



Лот 108052664

Дом  
в КП Сходня Кантри  
Клуб



letoestate.ru  
+7 495 120-08-44



Ленинградское шоссе  
13 км от МКАД



160 м<sup>2</sup>



6 соток



без отделки



**35 470 000**



В архитектурном проекте данного дома продумано все до мельчайшей детали. Применение древесины, светлого и графитового цвета камня в экстерьере напоминает о природном анклаве, в котором расположен дом. Находясь в данном доме, ощущается особенная умиротворенность. Дом подходит для круглогодичного проживания всей семьи.

Дом построен из керамического блока Porotherm, перекрытия железобетонные. Кладка керамического блока произведена под техническим надзором компании Porotherm. В отделке фасада применен декоративный камень White Hills, вставки планкен, вставки декоративной штукатурки. Кровля покрыта черепицей Технониколь (3 слоя) в цветовом исполнении проекта. Дом выполнен в современном стиле. Дом представлен без отделки.

Участок, на котором расположен дом, правильной прямоугольной формы, общей площадью 6 сот. Объект находится в центре коттеджного поселка достаточно близко к лесу и прогулочной зоне. Вода и канализация заведены в дом. Газ по границе участка.





Водопровод  
центральный



Электричество



Канализация  
центральная



Газ

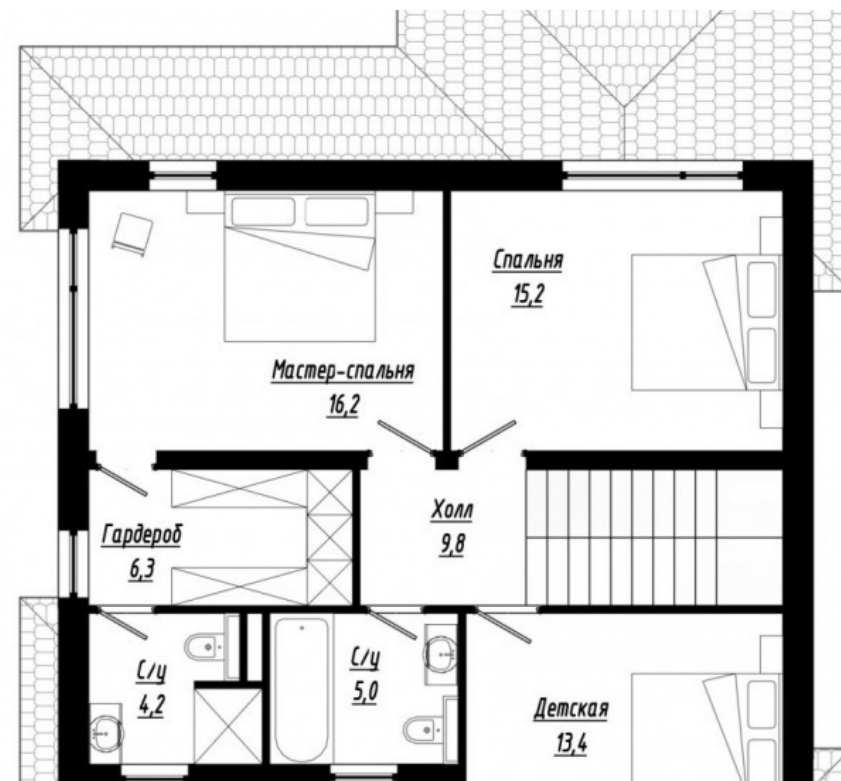
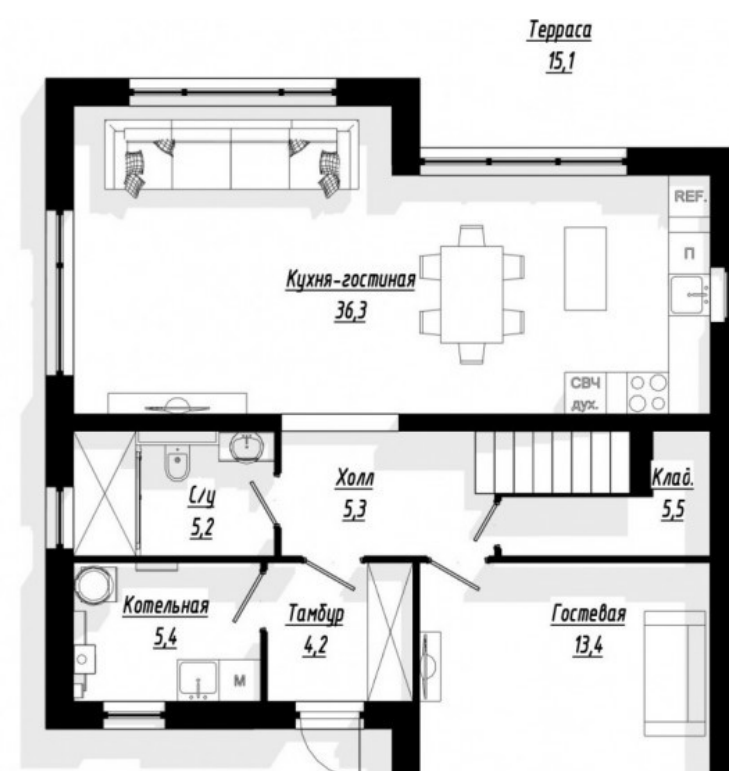


# Планировки

Планировка:

Первый этаж - большая кухня-гостиная, гостевая спальня, гостевой санузел, бойлерная, кладовая, терраса.

Второй этаж - мастер-спальня, две спальни, санузел.





# Сходня Кантри Клуб

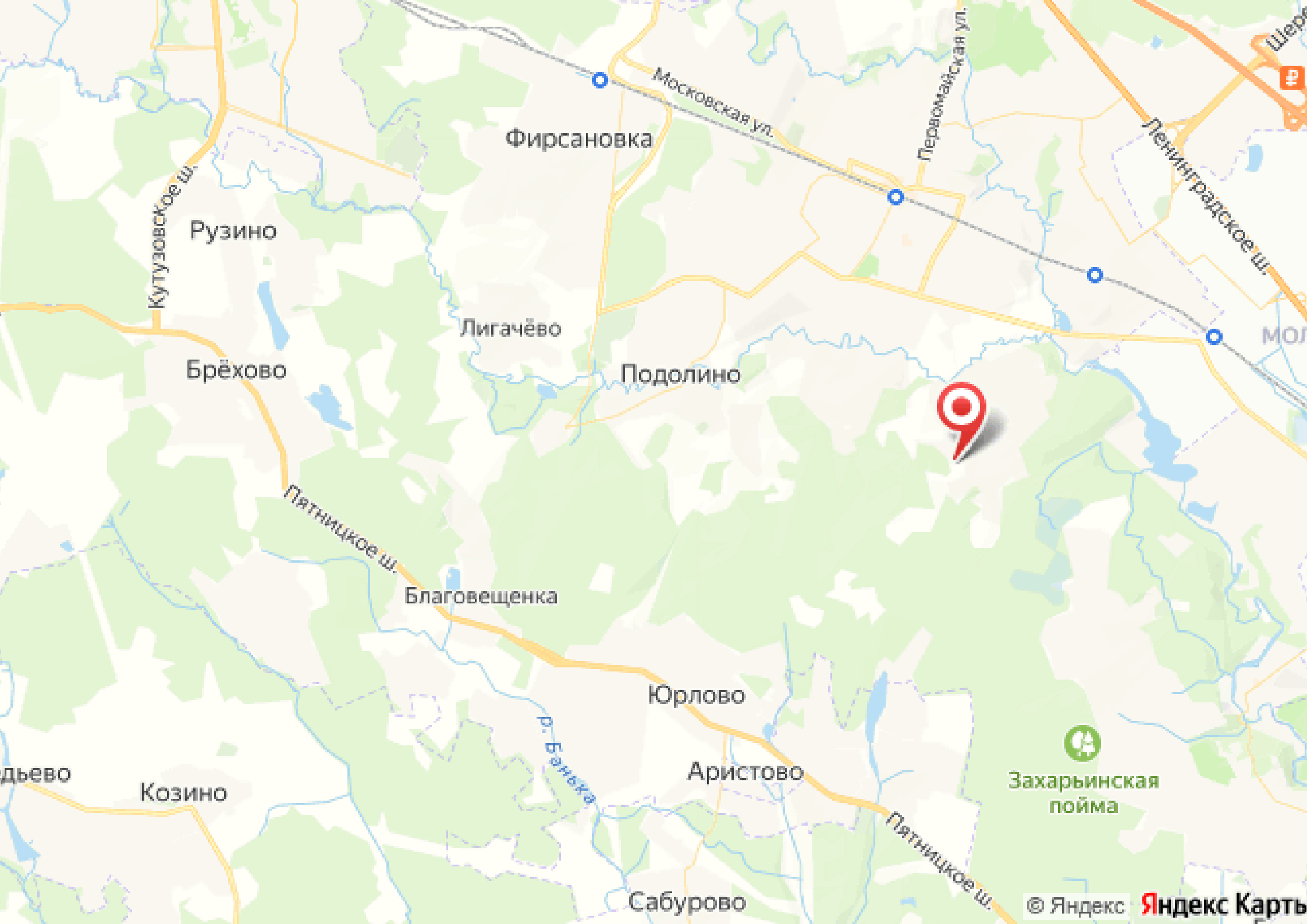
Вашему вниманию представляется новый коттеджный поселок бизнес-класса Сходня Кантри Клуб, расположенный всего в 13 км от МКАД по Ленинградскому шоссе.

Коттеджный поселок обеспечен превосходной локацией, окружен реликтовым лесом и подходит для круглогодичного проживания всей семьи.

Концепцией коттеджного поселка Сходня Кантри Клуб предусмотрено 7 проектов домов с единым дизайн-кодом в современном стиле площадью от 125 кв.м. до 410 кв.м. Общее количество домовладений составляет 75. Поселок обеспечен собственной инфраструктурой. Для жителей создана прогулочная зона, построены детские и спортивные площадки, а также теннисный корт и футбольное поле. К домовладениям подведены все центральные коммуникации – идеальное решение для любителей городского комфорта.

Инфраструктура, необходимая для ежедневной жизни: магазины, поликлиники, детские сады, школы – расположена всего в 2,5 км в микрорайоне Сходня. В шаговой же доступности находится Wellness & Sport центр с крытым и открытым бассейном, тренажерным залом и СПА-комплексом премиального класса.





Фирсановка

Рузино

Лигачёво

Подolino

Брехово

Благовещенка

Юрлово

Аристово

Сабурово

Козино

Захарьинская  
пойма



letoestate.ru

Васильева Анжелика

специалист

по работе с недвижимостью

+7 (499) 110-60-98