



Лот 108044817

Дом

**в КП Татищево**



letoestate.ru

+7 495 120-08-44



Ленинградское шоссе  
60 км от МКАД



553 м<sup>2</sup>



11 соток



ПОД КЛЮЧ



**1 200 000**



Вашему вниманию предлагается уютный дом под ключ в деревне Татищево. Коттедж площадью 553,6 м2. Построен из пеноблоков Paroterm, облицовка выполнена клинкерным кирпичом, каркас - монолит. Водоснабжение – скважина 80 метров. Газ – магистральный, электричество – магистральное 30 кВт с полным автоматическим резервированием двух контурным: аккумуляторная система и дизель-генератор. Автономное отопление. Септик. Внутри выполнена качественная дизайнерская отделка и установлена вся необходимая мебель и дорогостоящая техника. На первом этаже дома имеется кинозал. В доме установлен гидравлический лифт. Участок площадью 11 соток полностью выровнен, по периметру сделан бетонный каркас, сделан дренаж, колодцы сбора и водоотвода. Помимо основного дома на участке расположены баня, сарай для инвентаря, стационарный мангал, беседка теплая, песочница детская, парник, сделан ландшафтный дизайн декоративные и плодово-ягодные насаждения. Установлены и эксплуатируются приточно-вытяжная система вентиляции, охранно-пожарные системы, видеонаблюдение, телефонная связь, система звукового оповещения, проводной интернет, Wi-fi, спутниковая антенна и цифровое ТВ.





Канализация  
Септик



Электричество



Газ



# Планировки

Планировка дома:

Цокольный этаж – блок для персонала, с/у с душевой, холл, спальня, кладовые комнаты, прачечная, гладильная.

Первый этаж – гостиная, кинозал, детская игровая, кухня, кладовые с морозильными камерами и промышленными холодильниками, две гардеробные, два кабинета, винный погреб, оружейно-сейфовая комната, тренажерный зал, сауна из кедра.

Второй этаж – холл, кабинет, спальня, с/у, спальня, с/у, спальня.

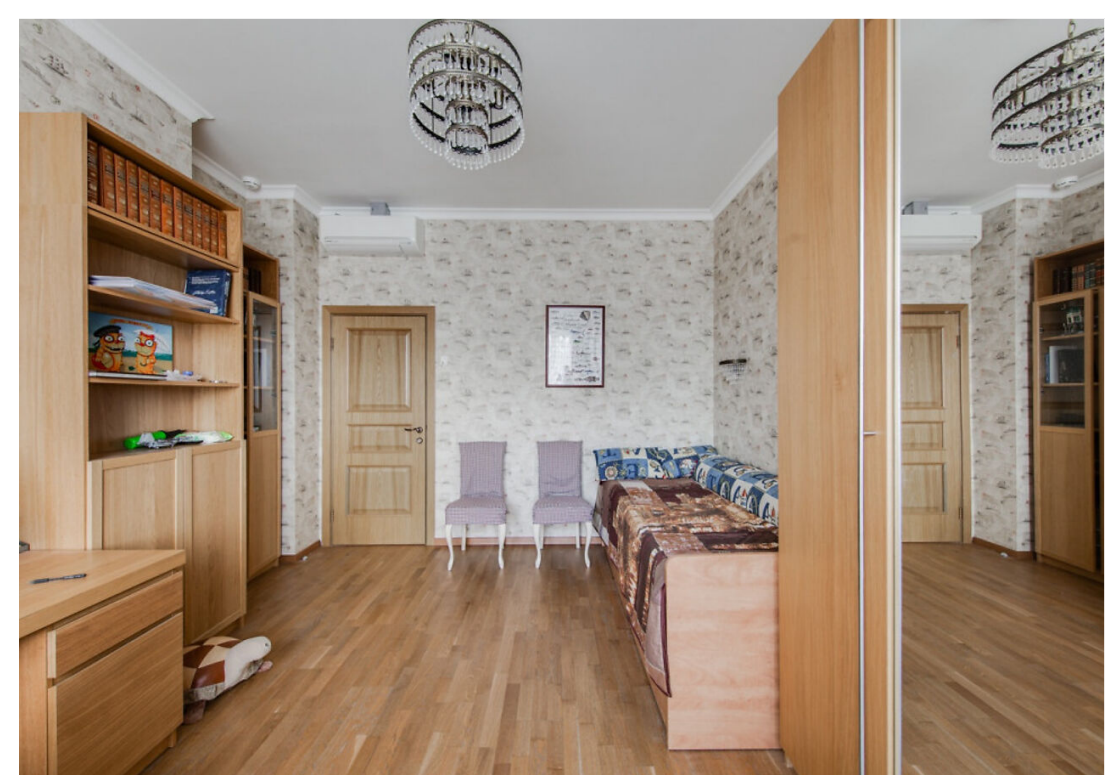
Третий этаж – холл, кабинет, спальня, с/у, спальня, с/у, спальня. мастер-спальня с с/у.

Планировка банного комплекса:

Первый этаж – холл, зона отдыха, душ, парная.

Второй этаж – 2 комнаты отдыха.









# Татищево

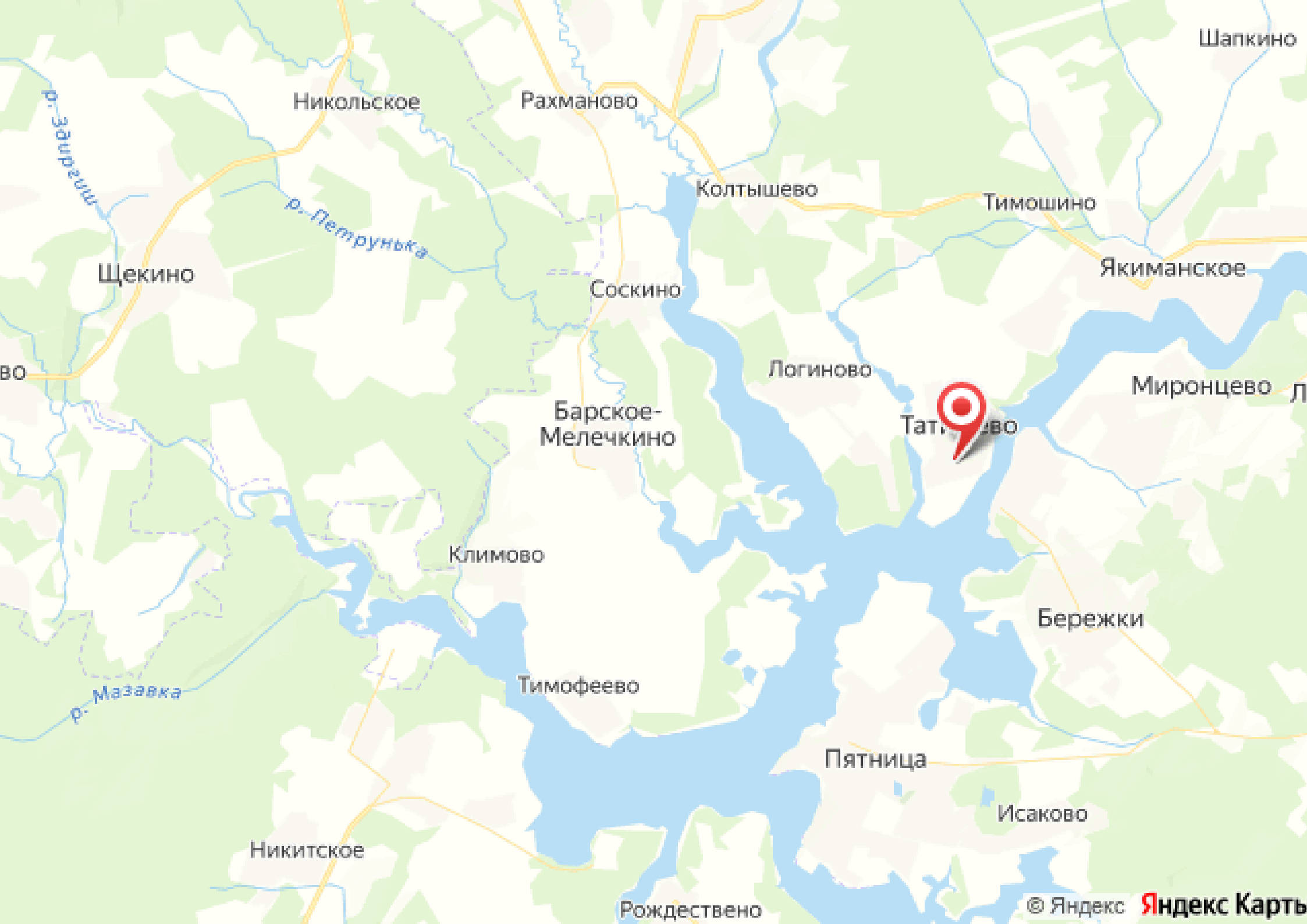
Деревня «Татищево» – это уникальное сочетание природной красоты и развитой инфраструктуры, расположенное на северо-западе Московской области в западной части округа прямо на берегу живописного Истринского водохранилища.

Превосходная транспортная доступность обеспечивает лёгкий путь до города: посёлок находится между Ленинградским и Пятницким шоссе, а также рядом со скоростной трассой М×11. Подъезд к домам организован круглогодично – вы без труда доберётесь до своего жилища в любое время года.

Близость к природе дарит особые преимущества: берег Истринского водохранилища всего в нескольких минутах ходьбы, что позволяет ежедневно наслаждаться чистым воздухом, живописными видами и возможностями для активного отдыха.

Вся необходимая городская инфраструктура находится в 5 минутах езды на автомобиле – в шаговой доступности расположены школы, детские сады и магазины. Для любителей активного досуга рядом находится замечательный конноспортивный комплекс.





Шапкино

Никольское

Рахманово

Колтышево

Тимошино

Якиманское

Щекино

Соскино

Миронцево

Барское-  
Мелечкино

Логиново

Тат'евское

Бережки

Климово

Тимофеево

Пятница

Исаково

р. Мазавка

Никитское

Рождествено



letoestate.ru

Видецких Олег

специалист

по работе с недвижимостью

+7 (499) 110-57-98