



Лот 107982464

Дом

в КП Сосновый Берег



letoestate.ru
+7 495 120-08-44



Пятницкое шоссе
45 км от МКАД



400 м²



50 соток



под ключ



1 900 000



ДОМ У ВОДЫ И ЛЕСА

Вашему вниманию представлен роскошный деревянный дом в КП "Сосновый Берег". Дом построен из финского бруса по проекту "Хонка". Полностью готов к проживанию, есть вся необходимая техника. В доме использованы современные технологии - геотермальное отопление. Это экологический чистый вид отопления, в котором используется энергия окружающей среды. Большие окна и светлые стены добавляют пространства в доме. На первом этаже есть большая терраса, на втором этаже балконы с видом на шикарный участок на котором растут вековые хвойные деревья. Окна сделаны из дерева - сосна. Пол и лестница сделана из лиственницы. Мебель в доме выполнена по индивидуальному заказу - натуральная сосна. В доме есть сауна с зоной отдыха. На участке организовано место под барбекю. Природный ландшафт участка создает картину нетронутой природы. Полное ощущение уединения в лесу позволяет полноценно отдохнуть и насладиться природой. Если вы хотите найти уникальное место не только для отдыха, но и для постоянного проживания - это идеальное место для Вас! Приезжайте всей семьей и Вы захотите остаться надолго в поселке Сосновый Берег!





Водопровод
скважина



Канализация
Септик



Электричество

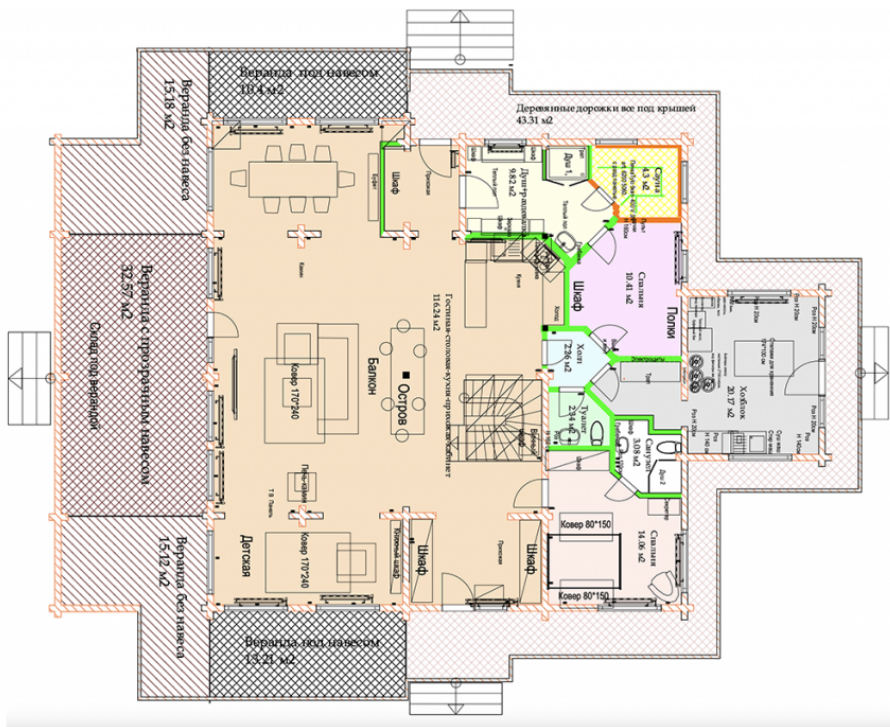
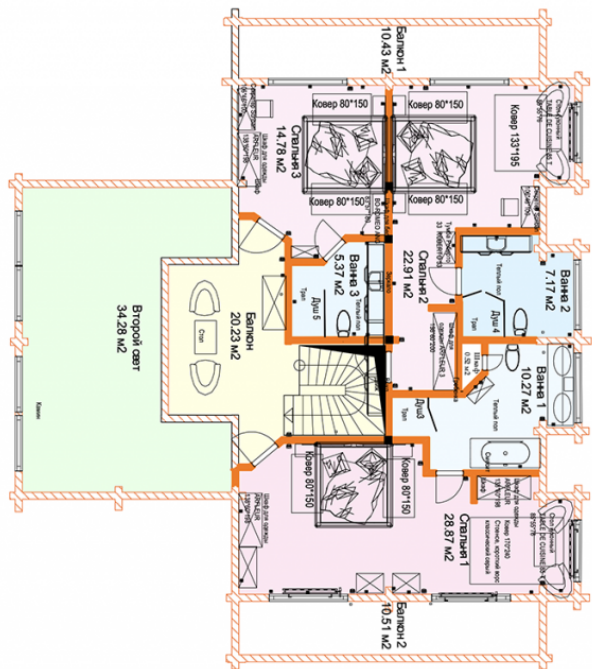


Газ



Планировки

Первый этаж: гостиная, столовая, кухня, спальня с санузлом и душем, сауна с комнатой отдыха (возможно сделать комнату или кабинет) и душ, гостевой санузел, хозяйственный блок с постирочной и котельной
Второй этаж: мастер-спальня и санузел с душем и ванной, спальня с санузлом и душем, спальня с санузлом и душевой





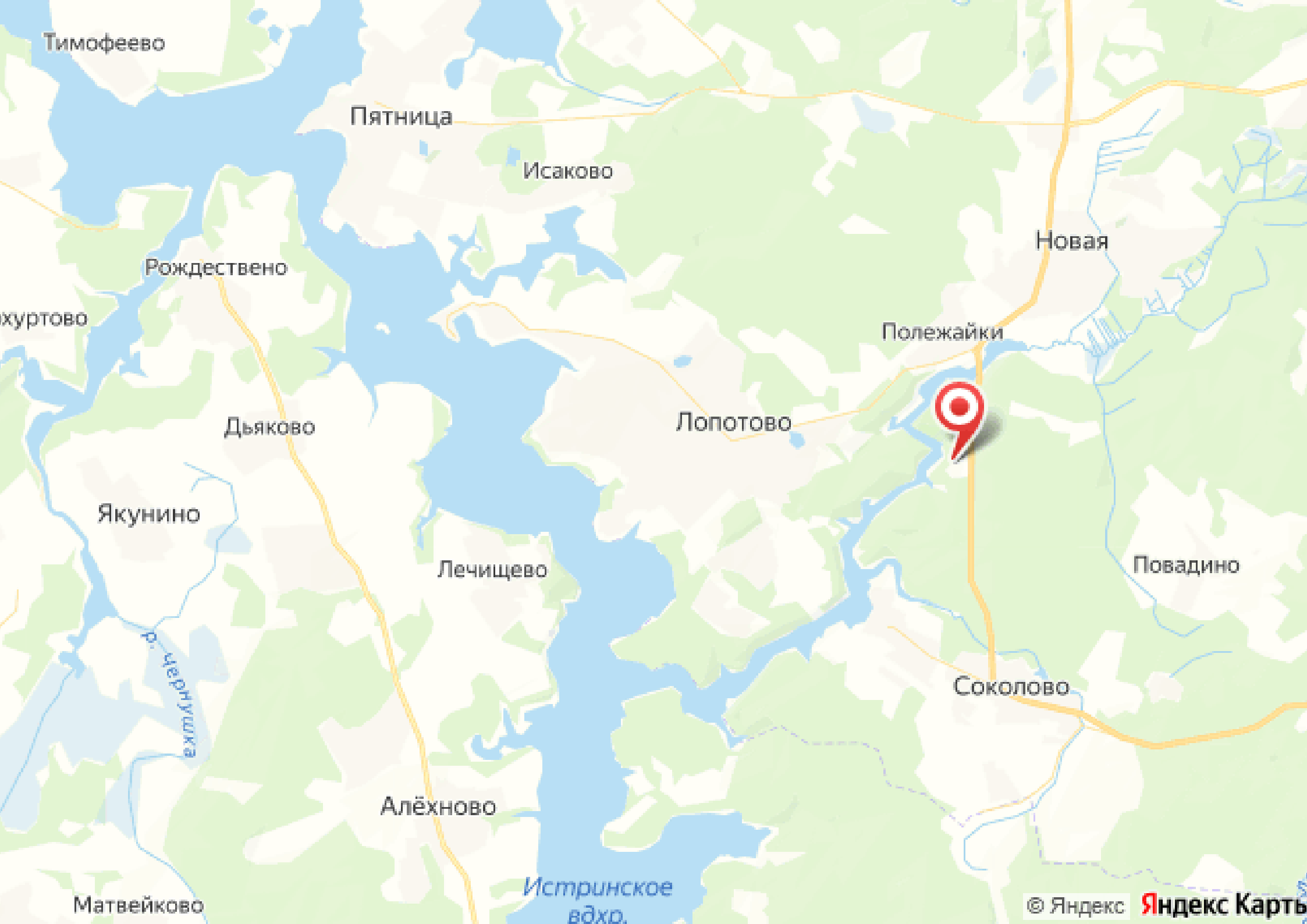




Сосновый Берег

Клубный эко посёлок Сосновый Берег - это уникальный посёлок, расположенный на самом берегу Истринского водохранилища и утопающий в зелени старинного хвойного бора. Он расположен всего в 45 км от МКАД по Пятницкому шоссе и состоит всего из 16 домов. Все дома в поселке выдержаны в едином архитектурном стиле и построены из эксклюзивного финского клееного бруса. Конечно, Сосновый Берег - это больше клуб, для любителей активного отдыха на природе и любителей водных развлечений, таких как яхтинг, аквабайк, кайт, водные лыжи, рыбалка или же просто возможность позагорать и поплавать, подышать чистейшим, насыщенным хвойным воздухом. Но при этом посёлок Сосновый Берег - это прекрасное место для постоянного, круглогодичного проживания, ведь в поселке есть все центральные коммуникации, необходимая инфраструктура, а добраться до Москвы можно всего за 40 минут. В поселке Сосновый Берег Вы найдете отдых на любой вкус: благоустроенный пляж, парковка для катеров, клуб в котором расположен банный комплекс, где вы можете провести время с семьей.





Тимофеево

Пятница

Исаково

Новая

Рождествено

Полежайки

хуртово

Дьяково

Лопотово



Якунино

Лечищево

Поведино

р. Марнушка

Алёхново

Соколово

Матвейково

Истринское
водхр.



letoestate.ru

Шандрыгин Антон

специалист

по работе с недвижимостью

+7 (499) 110-58-31