



Лот 106661001

Дом

в КП Солнечная поляна



letoestate.ru
+7 495 120-08-44



Осташковское шоссе
19 км от МКАД



1500 м²



73.7 соток



под ключ



550 000 000



Вашему вниманию представляется эксклюзивное имение в коттеджном поселке "Солнечная поляна" - уютную семейную резиденцию общей площадью 1500 кв.м., расположенную всего в 19 км от МКАД по Осташковскому или Ярославскому шоссе. Особняк выполнен по авторскому архитектурному проекту, все детали интерьера - эксклюзивные и продуманы до мелочей. Архитектура и интерьер выдержаны в стиле современной классики: благородные породы дерева в отделке, мраморные полы и балюстрады, изысканная мебель, теплые тона и элегантные детали изготовлены по эскизам архитектора в единственном экземпляре и специально для этого дома. Дом полностью меблирован и укомплектован современной техникой, что позволяет заселиться сразу после покупки. На лесном участке в 74 сотки расположен основной дом 1300 кв.м с шестью спальнями, просторной гостиной, каминным залом и выходом в зимний сад, где зелень растений радует круглый год, бассейном, спа зоной, тренажерным залом, библиотекой, кинотеатром и многочисленными помещениями для досуга. На территории усадьбы расположены: отдельно стоящая деревянная баня и дом для приема гостей с отдельной барбекю зоной, двухэтажный дом для персонала, совмещенный с гостевым домом, гараж для специализированной техники, навес для автомобилей, ротонда, круглогодичная теплица, теннисный корт. На участке выполнен ландшафтный дизайн по индивидуальному проекту. Сделан дренаж, установлена системы автополива, выведено зонированное уличное освещение, в центральной части перед парадным входом установлен фонтан, часть участка занимает плодовый сад (яблони, вишни, груши, плодовые кустарники). На участке бережно сохранены многолетние дубы и сосны.

Не упустите возможность стать обладателем этого уникального объекта недвижимости! Свяжитесь с нами для получения персональной консультации по объекту.





Водопровод
центральный



Канализация
центральная



Электричество



Газ

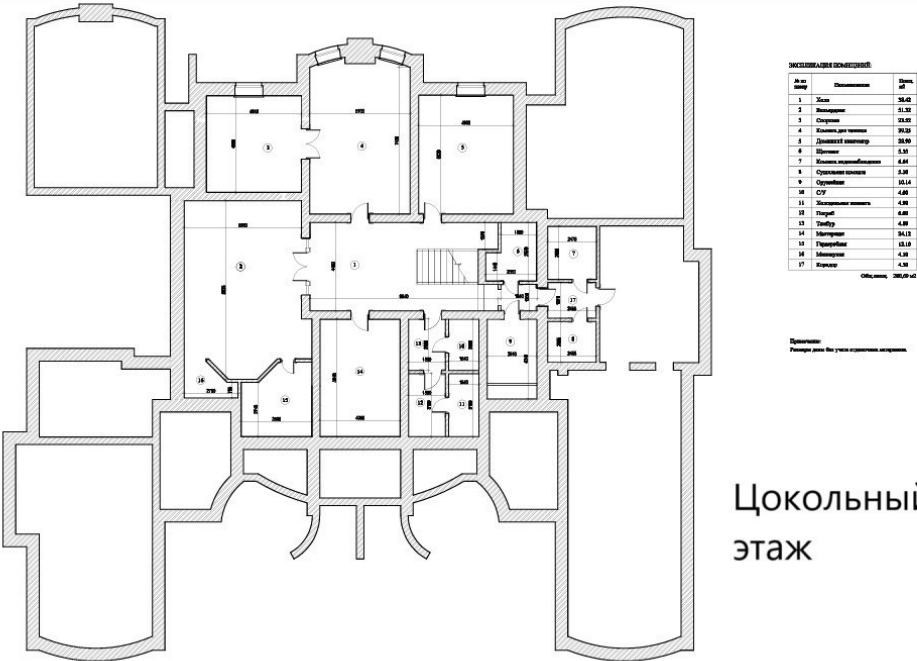


Планировки

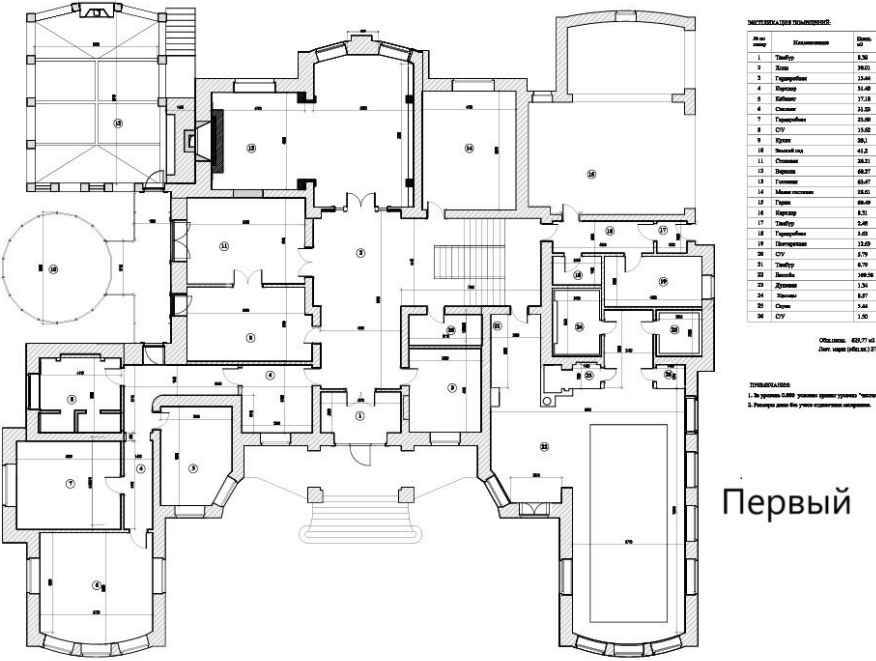
Цоколь: инженерная комната, профессиональная холодильная камера для хранения продуктов, винный погреб, постирочная, спортивный зал, зал для тенниса, игровая комната для детей с кинотеатром, комната отдыха, бильярдная, сейфовая и оружейная комната, санузел, мастерская, кладовые и технические помещения;

Первый этаж: холл, гардеробная для верхней одежды, гостиная с каминным залом, кухня с профессиональной техникой, гостиная - столовая с выходом в зимний сад и верандой с барбекю зоной, мастер-блок с гардеробной, санузлом, спальней, библиотекой и кабинетом, малая гостиная с кинотеатром, гостевой санузел, бассейн с зоной СПА, хамам, сауна, комната отдыха и душевая с санузлом, гардеробная, постирочная, гараж;

Второй этаж: холл, библиотека , пять спален, каждая со своим санузлом и гардеробными.



Цокольный этаж



Первый этаж



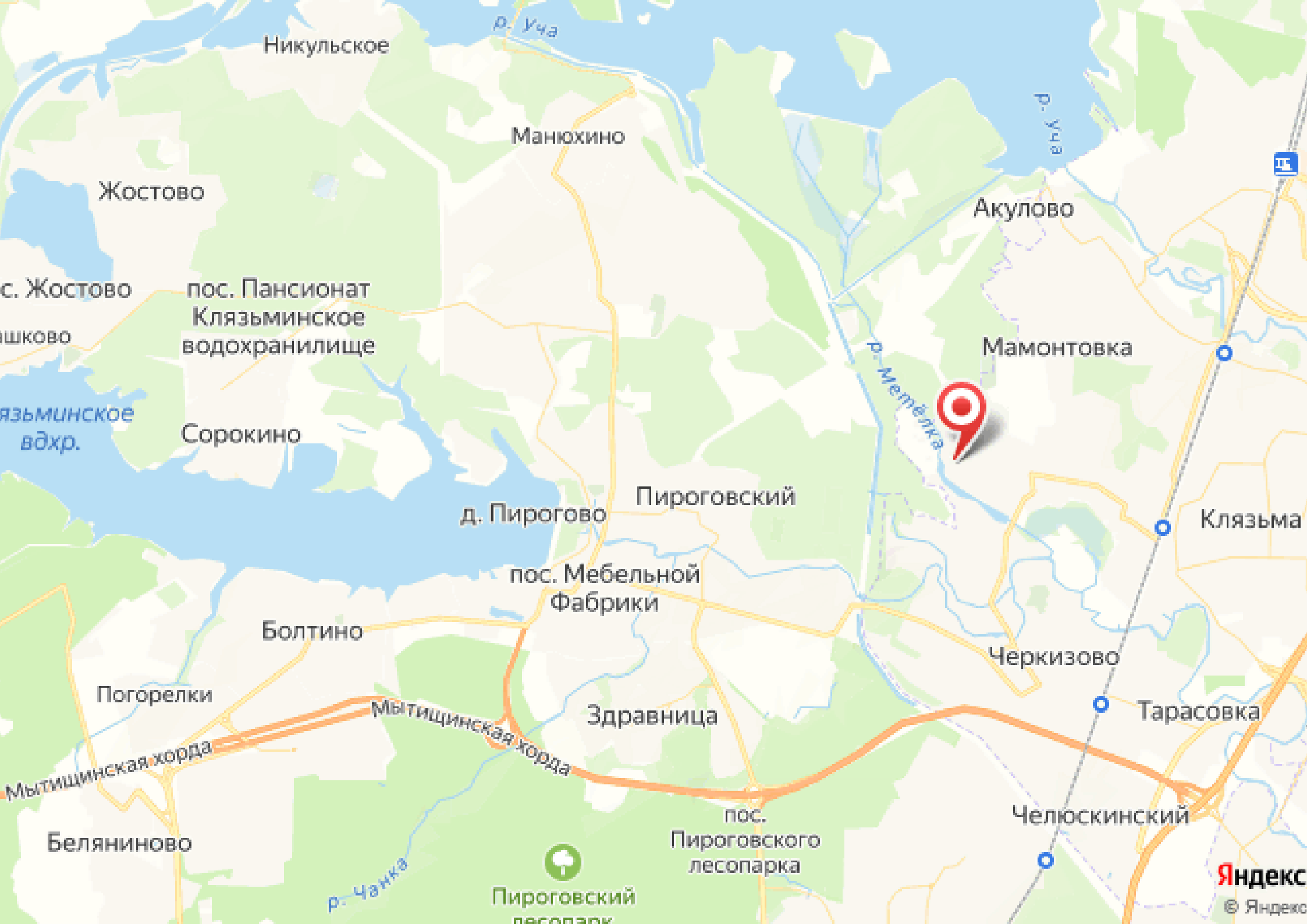




Солнечная поляна

Коттеджный поселок "Солнечная Поляна" – поселок премиум-класса, находится в водоохранной зоне с прекрасной экологией и особой системой пропусков. Расположен в 18 км от МКАД по Осташковскому или Ярославскому шоссе. Поселок окружен реликтовым лесом. Полностью закрытая территория, круглосуточная охрана. Здесь есть пляж, игровые площадки для разных видов спортивных занятий, детские площадки, детская спортивная школа. Недалеко расположены различные центры досуговой инфраструктуры: рестораны, яхт-клуб, гольф-клуб, центр верховой езды.







letoestate.ru

Глухов Макар

специалист

по работе с недвижимостью

+7 (499) 288-19-81