



Лот 105927205

Дом

в КП Мартемьяново



letoestate.ru
+7 495 120-08-44



Киевское шоссе
26 км от МКАД



865 м²



66 соток



под ключ



219 065 000



Представляем эксклюзивный объект загородной недвижимости, расположенный в коттеджном поселке Мартемьяново, созданный финскими специалистами компании HONKA, воплощающий гармонию комфорта, стиля и экологичности. Этот архитектурный шедевр построен с использованием передовых технологий и материалов высочайшего класса, обеспечивая непревзойденный уровень комфорта и безопасности.

Дом спроектирован с учётом современных стандартов экологии и дизайна интерьера, создавая неповторимую атмосферу уюта и домашнего тепла.

Уникальность проекта подчёркивается индивидуальностью каждой постройки комплекса:- Основной жилой дом представляет собой гармоничное сочетание классического стиля и инноваций в архитектуре, включая продуманную систему освещения и вентиляции.- Баня, выполненная из экологически чистых материалов, приглашает ощутить настоящий русский дух оздоровления и расслабления.- Дом для обслуживающего персонала обеспечивает полный спектр услуг и удобства, гарантируя приватность и порядок на участке.

Особое внимание уделено участку площадью около одного гектара, гармонично вписанному в природный ландшафт. Участок украшен живописными лесными и декоративными растениями, безупречным газоном с автоматической системой полива и декоративной подсветкой всей территории. Для любителей спорта предусмотрена профессиональная площадка для тенниса с покрытием мирового уровня.





Водопровод
центральный



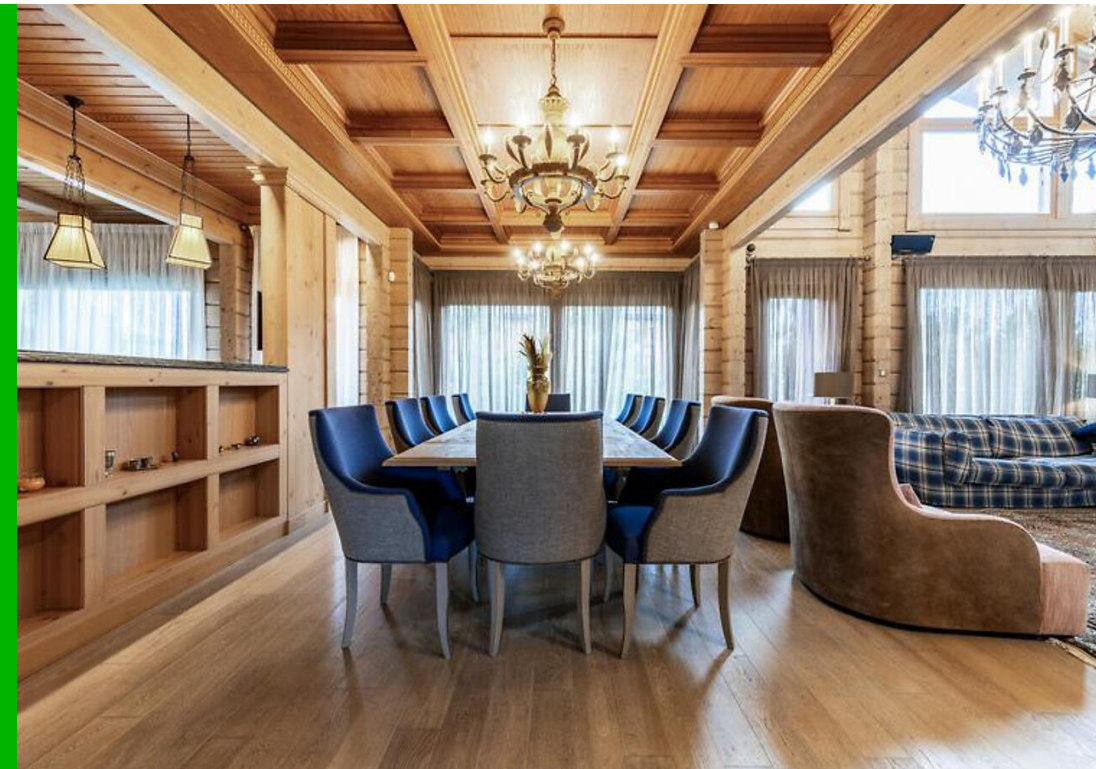
Канализация
центральная



Электричество



Газ



Планировки

Планировка

Основной дом:

Первый этаж - прихожая, гардеробная, холл, кладовая, гостиная с камином и вторым светом, кухня-столовая с выходом на террасу, кабинет, спальня с гардеробной и су, гостевой су, тренажерный зал, душевая, сауна, бассейн с противотоком, су, постирочная, раздевалка.

Второй этаж - мастер блок (с ванной комнатой, двумя гардеробными, выходом на балкон), три детские спальни со своим су, холл.

Спа-комплекс: комната отдыха с кухней, русская баня на дровах, душевая, веранда, комната отдыха на втором этаже, веранда барбекю.

Дом охраны: гараж на 3 мм, котельная, помещение для помощников (кухня, душевая, комната отдыха).





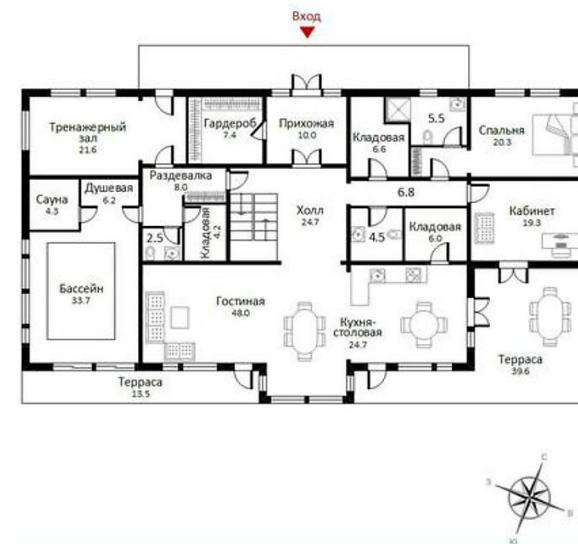




Мартемьяново

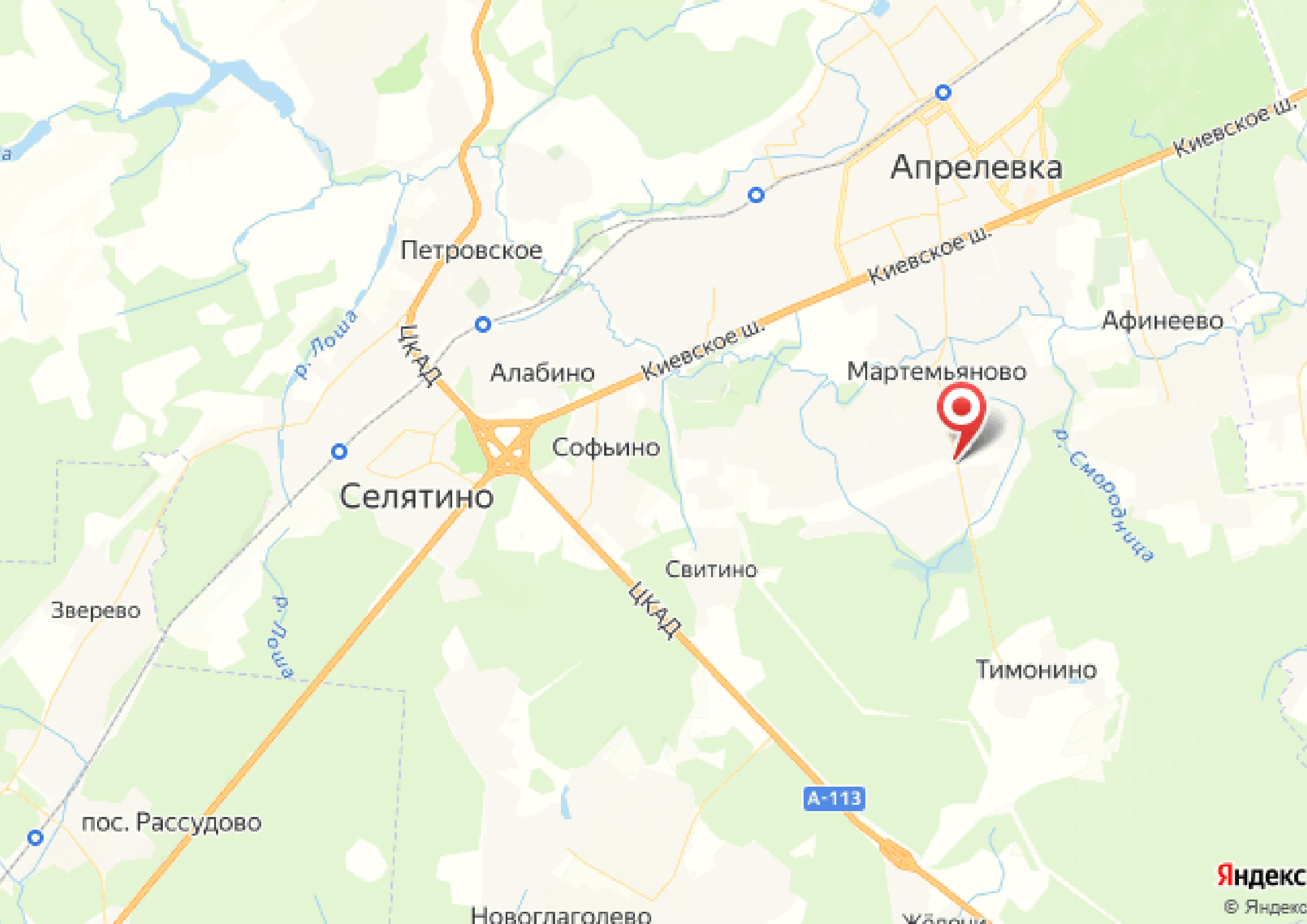
Мартемьяново –коттеджный поселок бизнес-класса, расположенный. От поселка до МКАД можно добраться всего за 20 минут, ведь он расположен в 26 км от столицы по скоростному Киевскому шоссе, при этом Мартемьяново отличается прекрасной экологией: с трех сторон он окружен лесом. Поселок Мартемьяново абсолютно пригоден для постоянного, круглогодичного проживания. В поселке есть все центральные коммуникации, торговый комплекс, ресторан. По близости расположены магазины, рестораны, вся развитая инфраструктура города Апрелевка(школы, сады, поликлиники и многое другое). Рядом с поселком Мартемьяново завершается строительство жилого комплекса Весна, также имеющим свою развитую инфраструктуру.

1 ЭТАЖ



Общая площадь: 530,0 кв.м







letoestate.ru

Карлова Полина

специалист

по работе с недвижимостью

7 (499) 110-34-98