



Лот 105455199

Таунхаус
в КП Олимпийская
деревня Новогорск



letoestate.ru
+7 495 120-08-44



270 м²



2 соток



без отделки



74 990 000



Вашему вниманию предлагается таунхаус без отделки в коттеджном поселке Олимпийская Деревня Новогорск в 5 км от МКАД по Ленинградскому шоссе.

Стоит отметить очень удачное расположение корпуса на территории самого поселка - в самой дальней точке от дороги и КПП. Соседи по блоку таунхаусов уже сделали ремонты и постоянно проживают. Окна таунхауса выходят на прогулочную аллею. Установлен газовый котел Buderus, разведена система отопления, установлены немецкие радиаторы. Площадь таунхауса по БТИ составляет 210 кв. м, однако можно сделать перекрытие между вторым и третьим этажом (высота потолков до 7 метров) и увеличить жилую площадь на 60 кв. м.





Водопровод
центральный



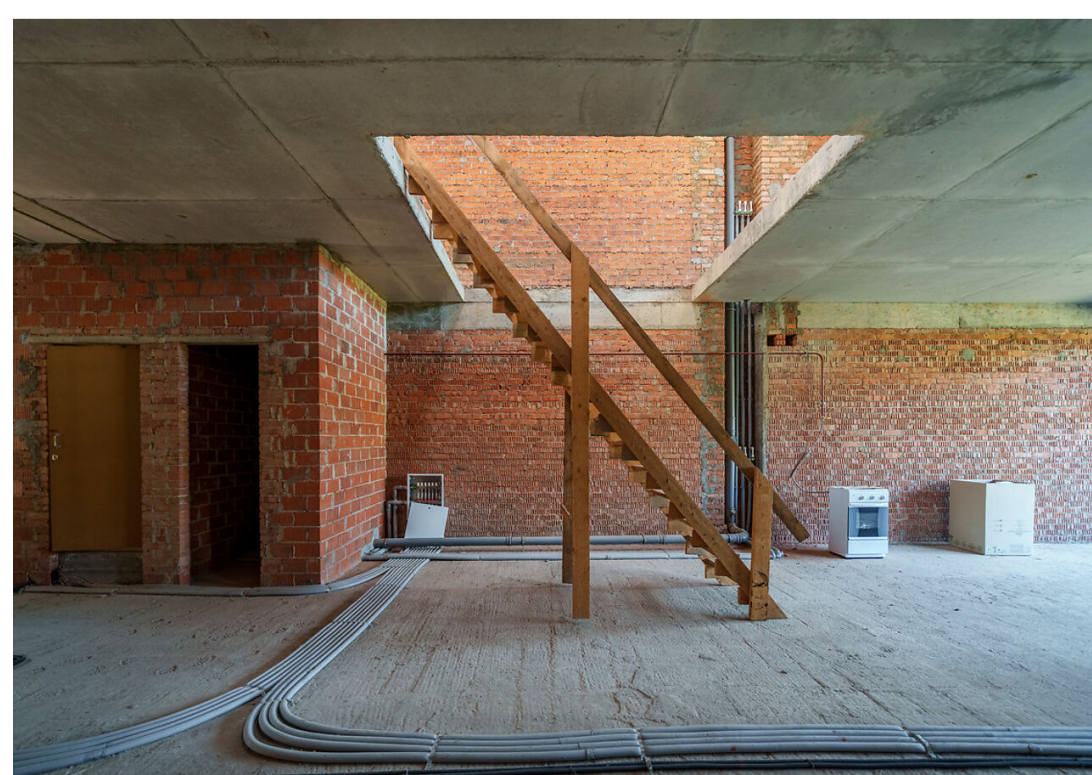
Канализация
центральная



Электричество



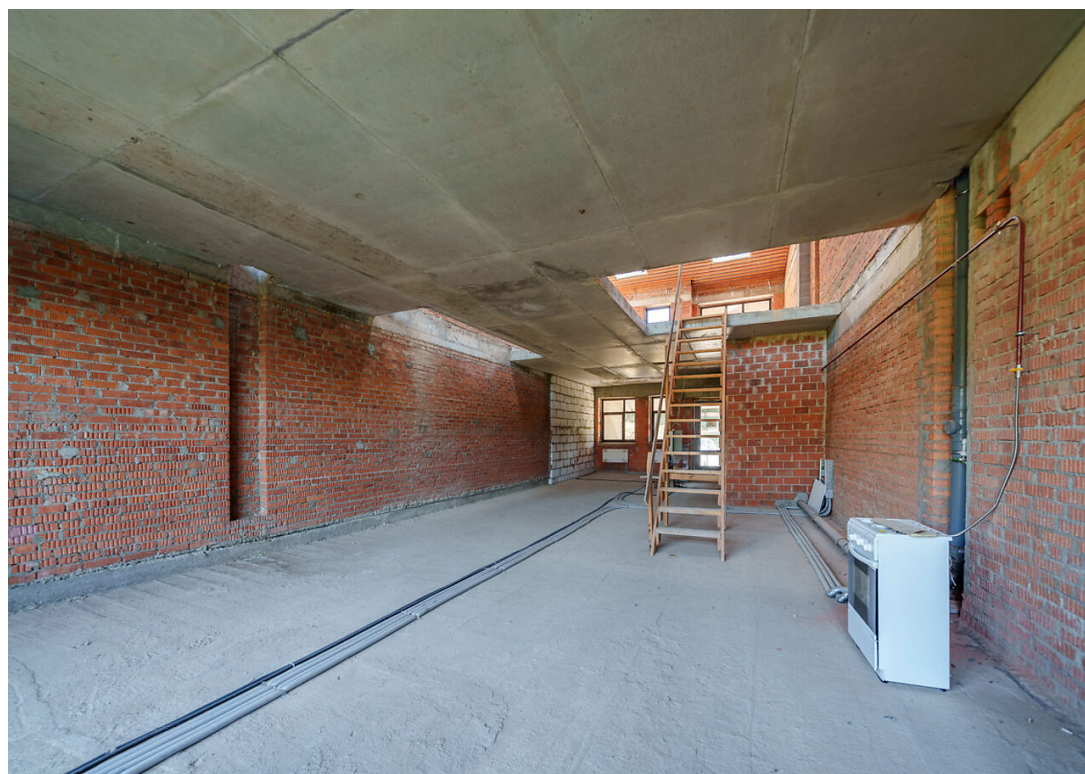
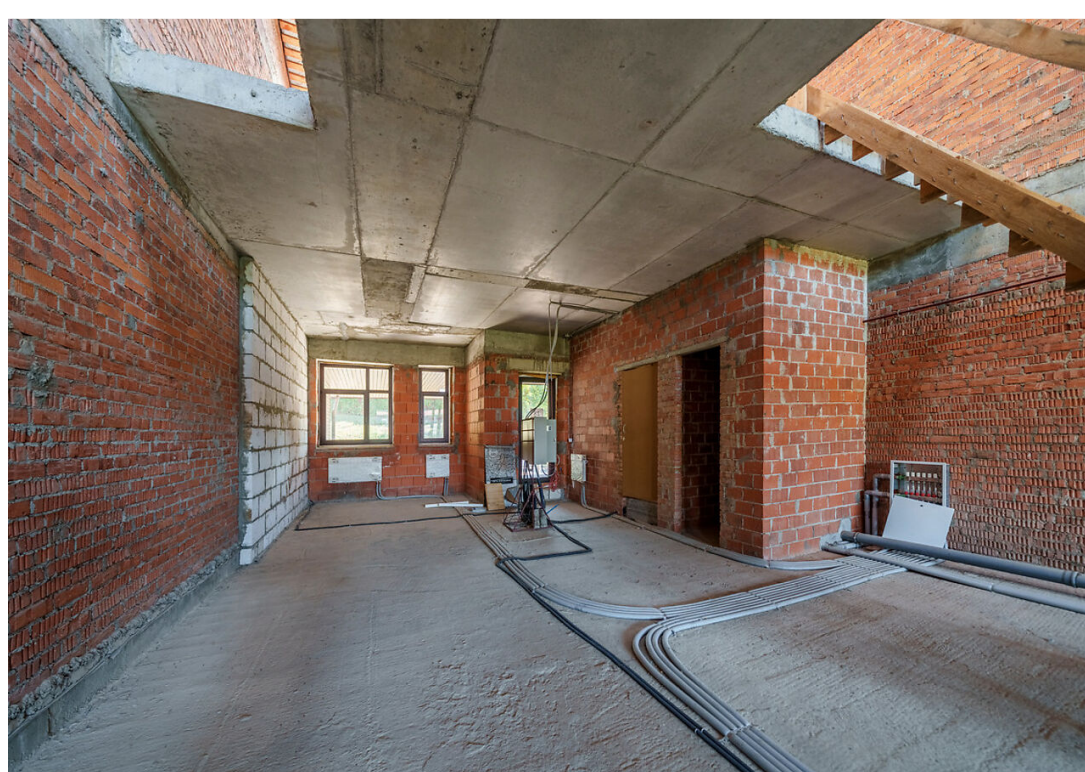
Газ



Планировки

Первый этаж: холл, котельная с отдельным входом, гостевой санузел, гардеробная, гостевая спальня/кабинет, просторная кухня-столова-гостиная с выходом на участок
Второй этаж: холл второго этажа, гардеробная, мастер-спальня с гардеробной, собственным санузлом и выходом на просторную террасу, две изолированные спальни, санузел.

Третий этаж (опционально): холл, санузел, две изолированные спальни.









Олимпийская деревня Новогорск

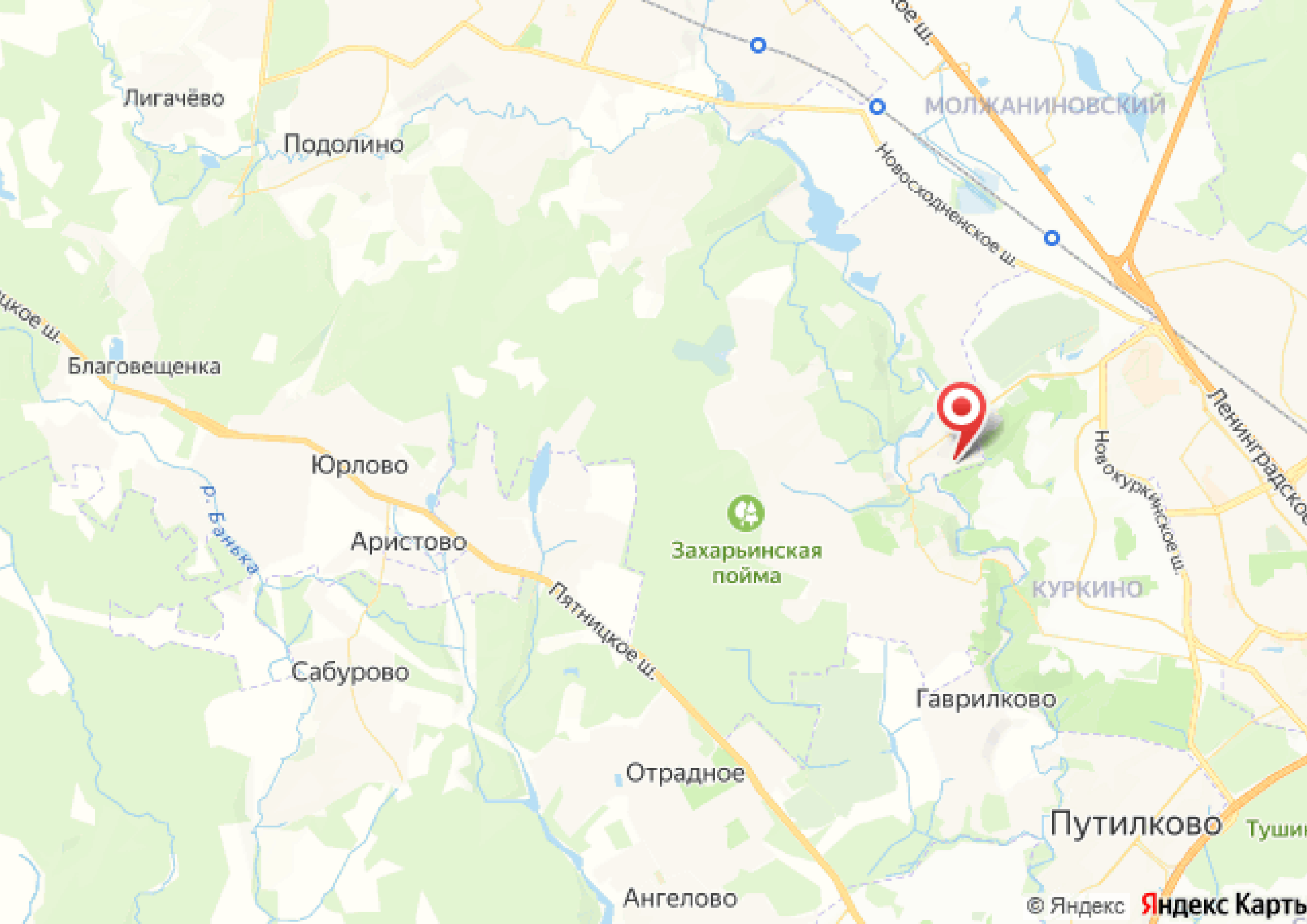
Жилой комплекс бизнес-класса «Олимпийская деревня Новогорск» - это большой мультiformатный жилой комплекса, состоящий из трех отдельных частей, имеющих свою собственную независимую, закрытую территорию. ЖК «Олимпийская деревня Новогорск» расположен в городе Химки, всего в 4 км от Москвы по Новокуркинскому или Ленинградскому шоссе.

Этот жилой комплекс представляется удивительным, с уникальной инфраструктурой и обширными возможностями для активного образа жизни. Месторасположение на берегу реки в природном парке добавляет ему особого очарования и предоставляет обитателям возможность наслаждаться окружающей природой.

В комплексе построена вся внутренняя инфраструктура, выполнено концептуальное зонирование открытых площадок и зон отдыха, удобное для жителей разных интересов и возрастов: разнообразные детские и спортивные площадки, благоустроенная двухуровневая набережная общей длиной около двух километров, беговые и прогулочные дорожки, открытый бассейн, собственный выход на гольф-поле.

На территории комплекса выполнено ландшафтное озеленение.





Дигачёво

Подolino

МОЛЖАНИНОВСКИЙ

Благовещенка

Юрлово

Аристово

Захарьинская
пойма

КУРКИНО

Сабурово

Отрадное

Гаврилково

ПУТИЛКОВО

Ангелово



letoestate.ru

Коваленко Иван

специалист

по работе с недвижимостью

+7 (499) 110-46-13