



Лот 105448545

Дом

в КП Лесной простор-3



letoestate.ru
+7 495 120-08-44



Рублёво-Успенское шоссе
19 км от МКАД



767 м²



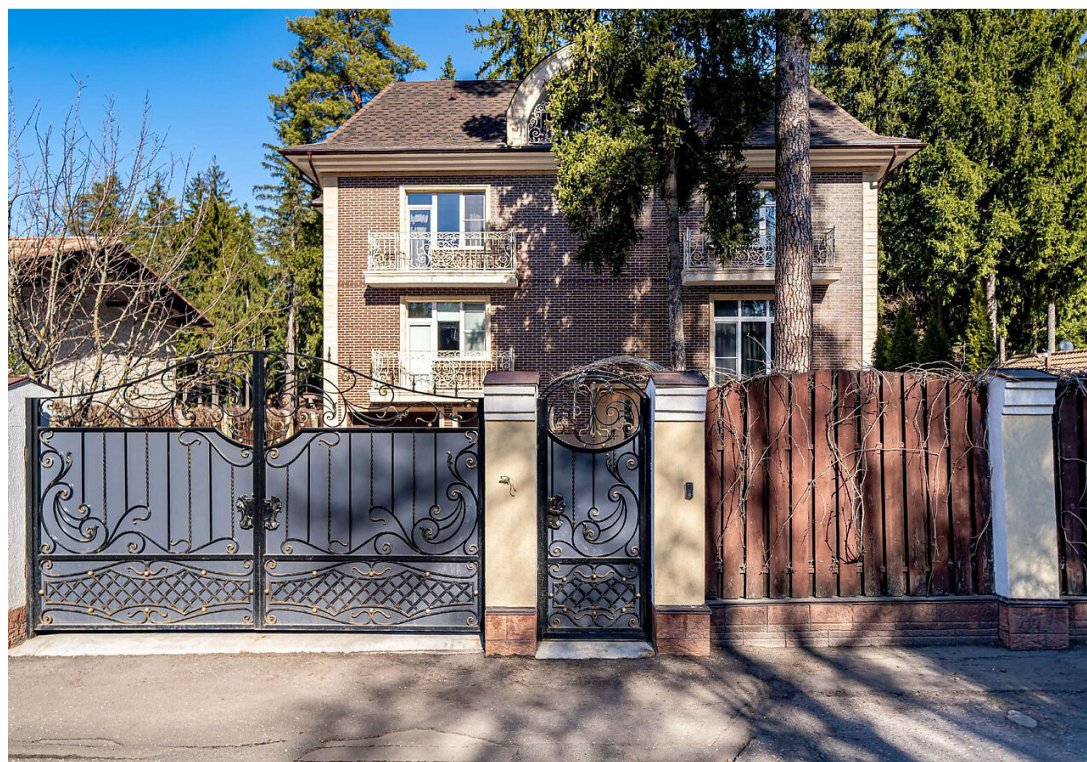
16 соток



под ключ



160 000 000



Вашему вниманию представляется просторный дом 2020 года постройки в коттеджном поселке Лесной простор-3.

Просторная входная группа (потолки высотой 5 м) с возможностью организации гардероба вместо кабинета. Монолитная лестница с отделкой из гранита и коваными перилами. Стены с декоративной штукатуркой. Просторный респектабельный кабинет с потолками высотой 4 м и панорамными окнами. Натуральный паркет из ценных пород дерева: дуб, ясень, красное дерево. Из окна открывается вид на сосны. Пространство 52 м² может быть 5 спальней или большой гардеробной. Проектировалось под бассейн — под ним расположена чаша 8×3,5 м, глубиной 1,6 м. Есть место для финской и русской бани. Все коммуникации готовы к подключению, при желании можно восстановить. Сейчас используется как комната свободного назначения.

Просторная светлая гостиная 90 м² с видом на ухоженный лесной участок и выходом в кухню-столовую. Действующий дровяной камин, новая мягкая мебель.

В доме 5 отдельных спален, 4 с собственным санузлом и гардеробной. Все спальни в индивидуальном стиле, каждая более 23 м². В ванных комнатах импортная премиальная плитка с высоким качеством отделочных работ.

Мансардный этаж 100 м² с выходом на балкон и живописным видом на ландшафтный дизайн соседних участков. Можно организовать: зону отдыха, библиотеку, кабинет, мастер этаж или дополнительную спальню. В цоколе: котельная, кладовая, санузел и гараж на 3 автомобиля. Все инженерные системы выведены сюда для удобства обслуживания, выход во двор для персонала. Бильярдная с зоной отдыха.

Парковка на 3 автомобиля. Гараж на 3 машиноместа. Гостевая парковка. Участок не просматривается соседями. Тихо. Ландшафтный дизайн, автополив, видеонаблюдение. Есть место для детского бассейна, зоны отдыха или спортплощадки.





Водопровод
центральный



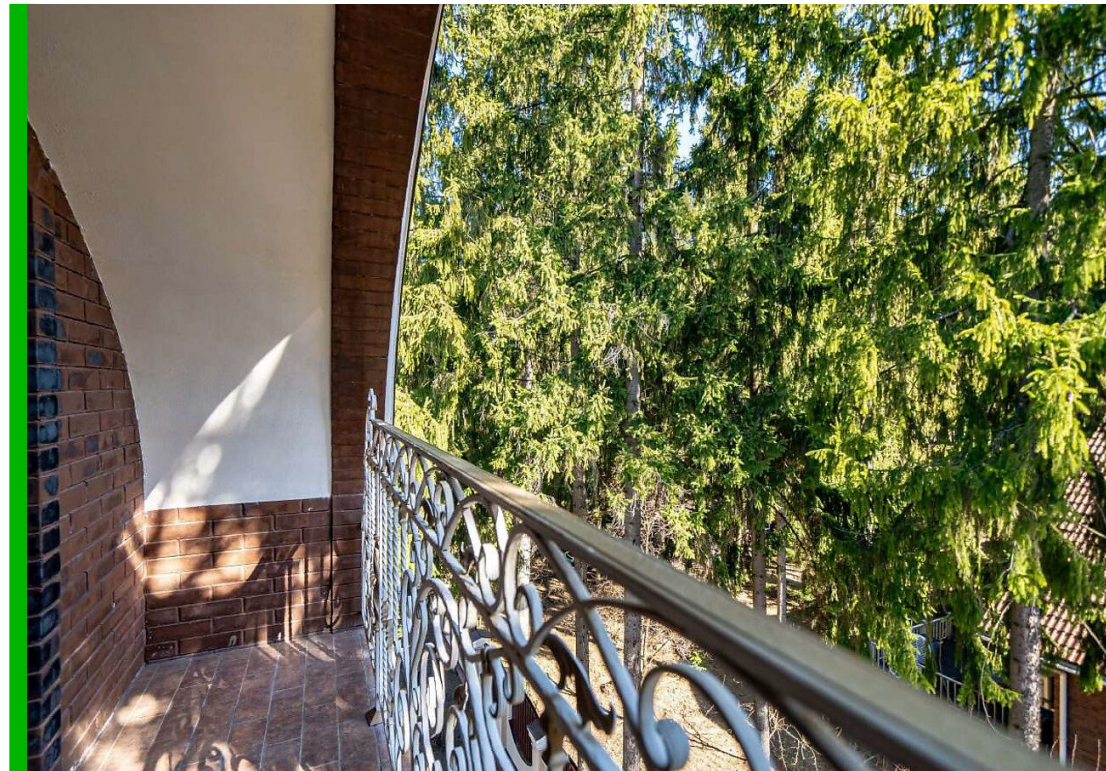
Электричество



Канализация
центральная



Газ



Планировки

Планировка

Цокольный этаж: котельная, кладовая, с/у, гараж на 3 м/м, бильярдная с зоной отдыха.

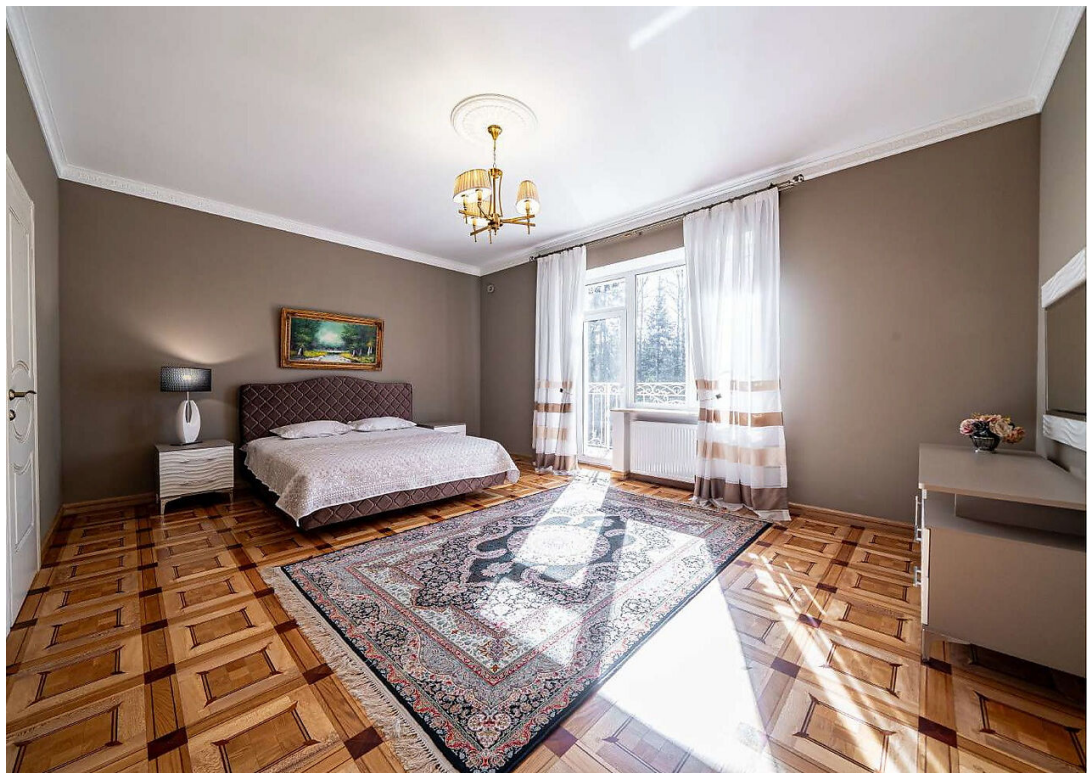
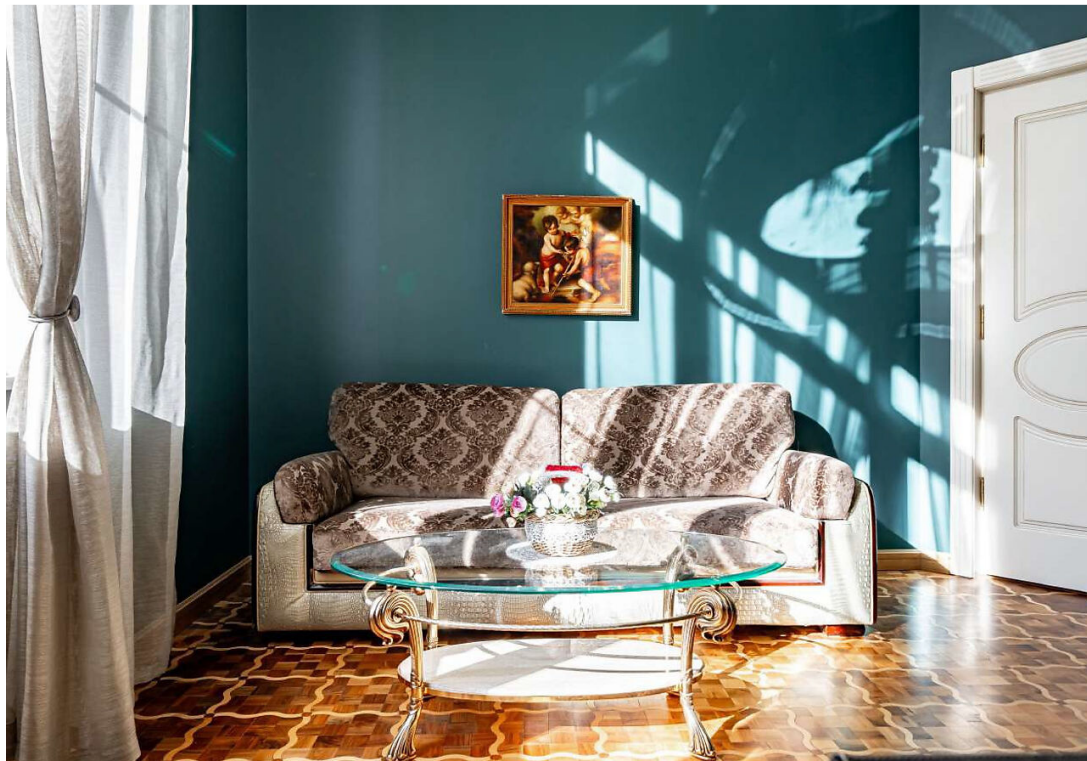
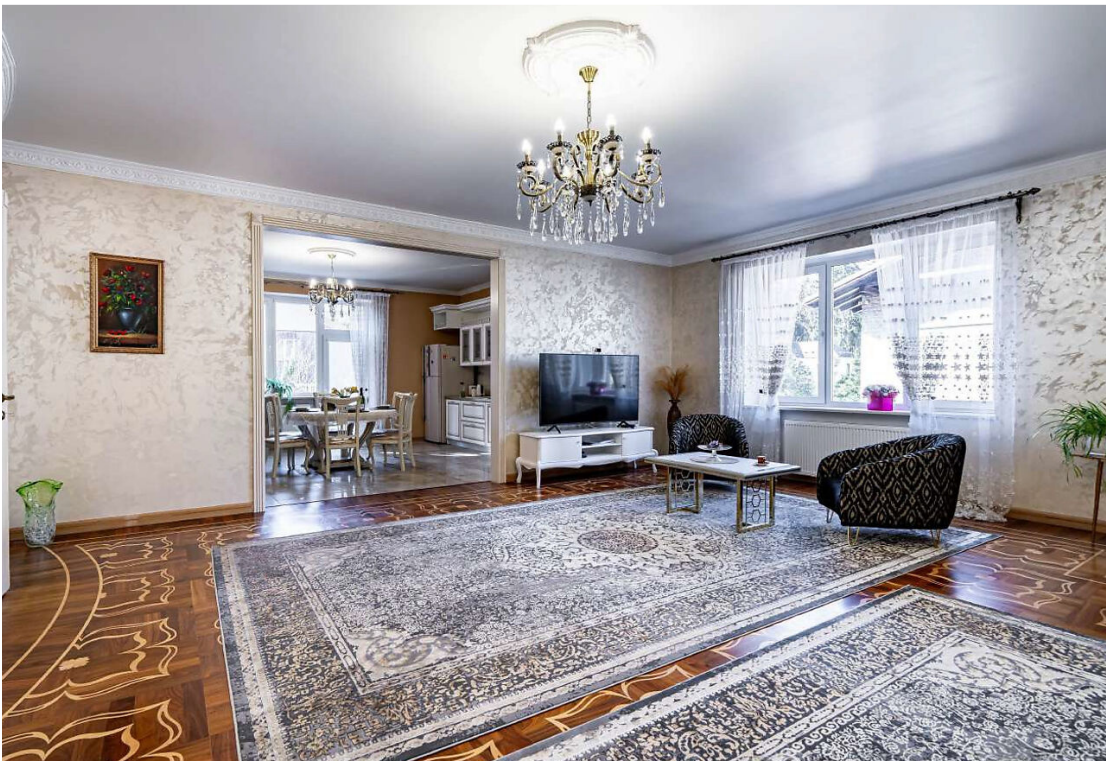
Первый этаж: кабинет, комната свободного назначения, гостиная, кухня-столовая.

Второй этаж: 4 мастер-спальни с гардеробными и с/у.

Мансардный этаж: свободная планировка.









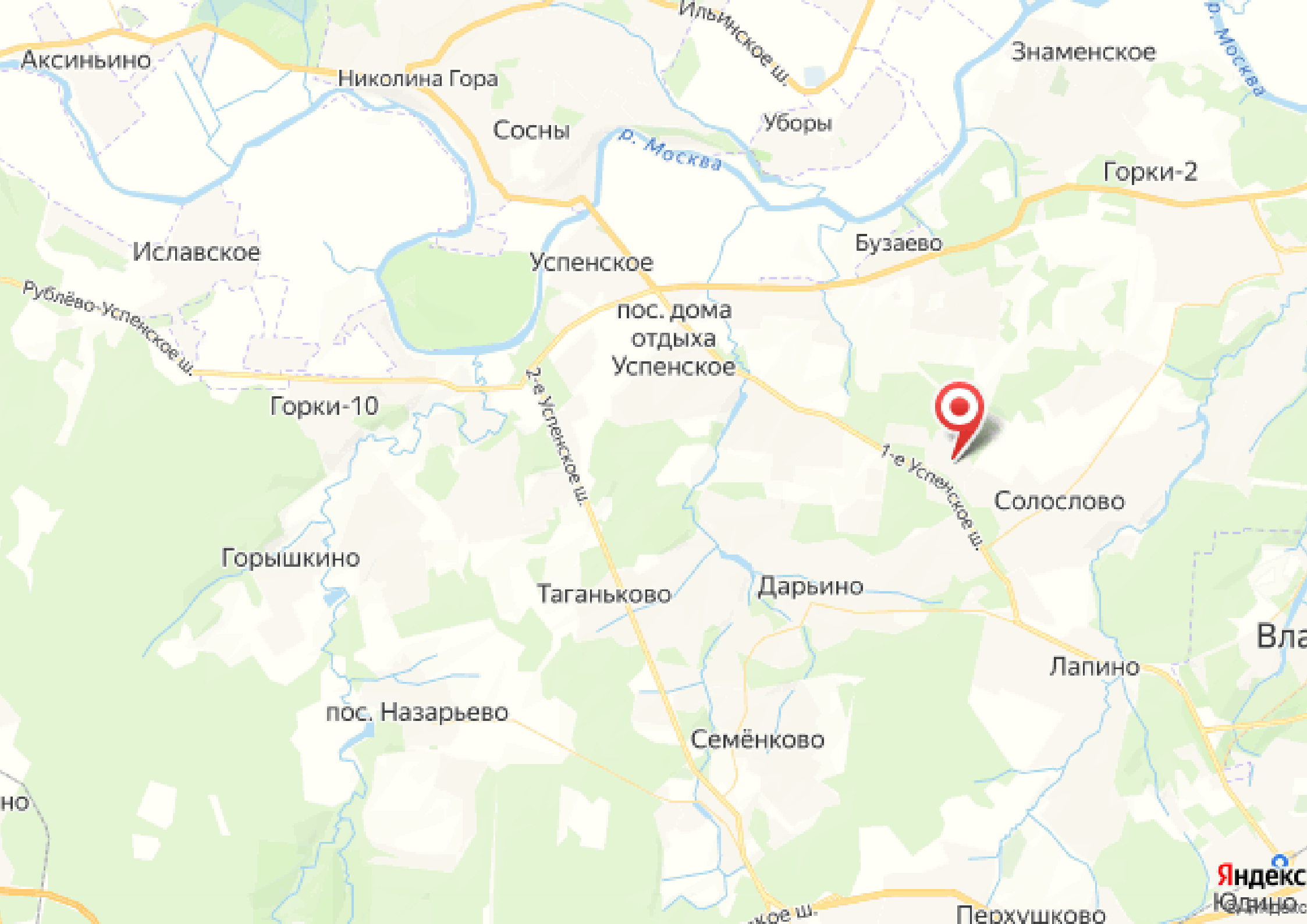
Лесной простор-3

Коттеджный поселок “Лесной простор-3” расположено в 19 км от МКАД по Рублево-Успенскому шоссе.

В поселке организована большая детская и спортивная площадки. Территория поселка полностью огорожена, организована въездная группа. Ведется круглосуточная охрана. Дома построены в едином стиле. На территории поселка обустроены качественные дороги, ведущие к каждому дому, которыми с комфортом можно пользоваться в любое время года. В поселке подключены все необходимые центральные коммуникации – газоснабжение, канализация, вода, электричество, интернет и телефон.

При желании окунуться в респектабельную светскую жизнь, жителям Лесных просторов можно быстро доехать до любого из посёлков Барвихинского направления, где без ограничений воспользоваться возможностями торговых и развлекательных центров, концертных залов. Дополнительная инфраструктура есть в поселке Лапино. В деревне Успенское есть две школы: Ломоносовская и Успенская, детский сад № 25. Одна школа есть в поселке “Горки-2”, там же находится детский сад «Улыбка» № 26.







letoestate.ru

Попова Нина

специалист

по работе с недвижимостью

+7 (499) 288-14-79