



Лот 105155021

Дом

**в КП Миллениум Парк**



letoestate.ru

+7 495 120-08-44





Новорижское шоссе  
25 км от МКАД



500 м<sup>2</sup>



12 соток



частичная отделка



**230 000 000**





Вашему вниманию представляется дом в коттеджном поселке Миллениум парк. Дом 500 кв.м. построен по технологии фахверк расположен на ровном участке 12 соток.

Частичная отделка "под ключ": выполнены основные инженерные коммуникации, готов к финишным работам.







Водопровод  
центральный



Электричество



Канализация  
центральная



Газ

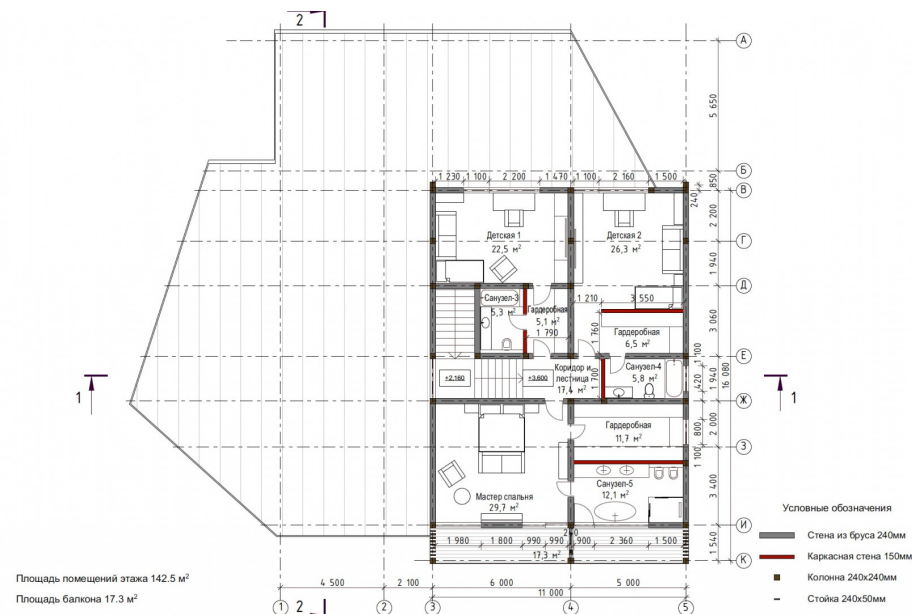
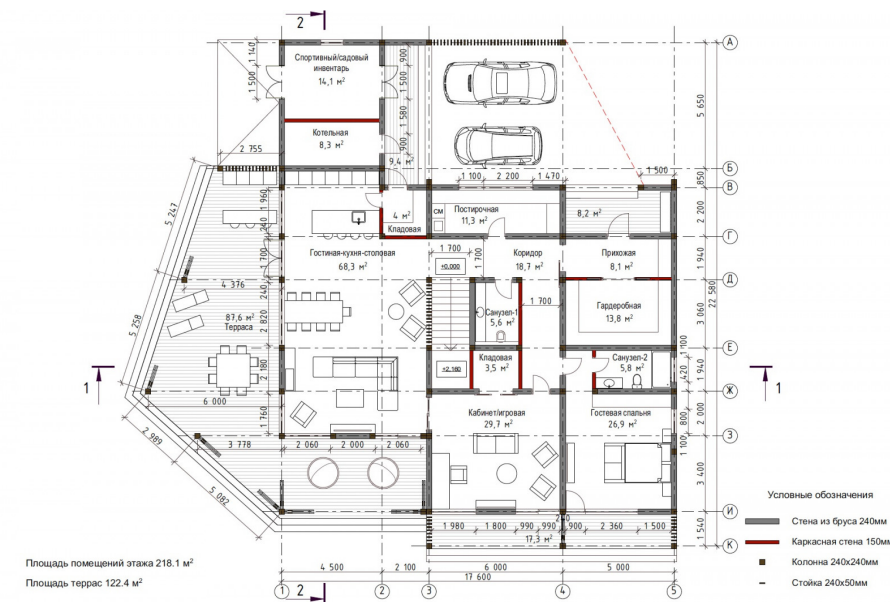


# Планировки

## Планировка

Первый этаж: прихожая, гардеробная, с/у, кухня-столовая-гостиная с выходом на террасу 90м2, постирочная, кабинет, гостевая спальня с с/у, котельная, кладовая для спортивного и садового инвентаря, навес для авто.

Второй этаж: хозяйская спальня с гардеробной и с/у, 2 детские спальни с с/у и гардеробными, холл.

















# Миллениум Парк

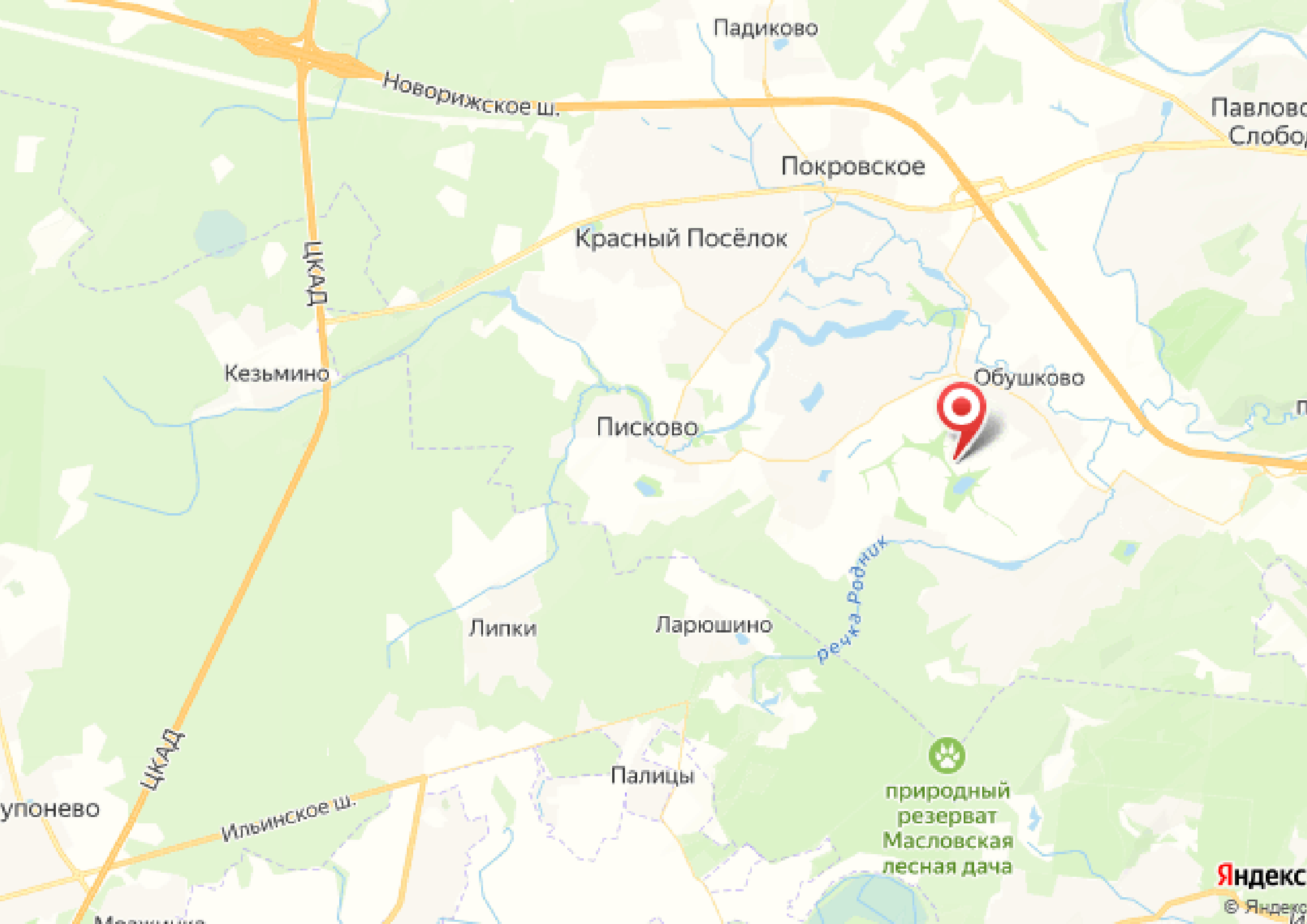
Коттеджный поселок “Миллениум парк” расположен в 25 км от МКАД по Новорижскому шоссе. Поселок воплощает в себе все современные представления о роскошной жизни за городом. Миллениум парк – это 285 га земли в экологически-чистом районе Подмосковья, разделенных на 7 кварталов, при этом практически вся территория поселка пронизана системой водных каналов, общая длина которых составляет 12 км.

Особое внимание в поселке уделено ландшафтному дизайну в рекреационных зонах, благодаря чему в поселке появились тематические парки в классическом европейском стиле с необычными беседками и малыми архитектурными формами, общая площадь которых составляет 30 га.

В поселке “Миллениум парк” возведено 670 роскошных загородных резиденций площадью от 250 до 1067 кв.м. по авторским проектам, воплотившим лучшие традиции различных архитектурных направлений от неоклассики до модерна. Размер земельных участков варьируется от 20 соток до 2 га.











letoestate.ru

Коваленко Иван

специалист

по работе с недвижимостью

+7 (499) 110-46-13