



Лот 103060547

Дом  
в КП Порт Эмм  
Завидово



letoestate.ru  
+7 495 120-08-44



Ленинградское шоссе  
км от МКАД



194 м<sup>2</sup>



6 соток



без отделки



**43 025 821**



Вашему вниманию представлен современный дом на берегу Волги в новом загородном курорте бизнес-класса Port Emm Zavidovo.

На земельном участке площадью 6 соток расположен стильный двухэтажный дом, выполненный с применением современных технологий, общей площадью 194,20 кв.м.

Преимуществами данного дома стали уют и комфорт. На территории дома просторные светлые комнаты с высокими потолками, которые создают атмосферу свободы и легкости. Благодаря высоким потолкам у вас не будет создаваться ощущения, что на вас что то то давит, только спокойствие и уединение. Вы можете оформить интерьер в любом стиле, который вам по душе.

На вашей территории дома будет благоустроенная зеленая территория. Просторный участок, где вы можете насладиться прелестями загородной жизни – ухоженный газон, зоны для отдыха и барбекю, а также возможность организовать свой собственный сад.

Современные технологии: дом построен с использованием современных энергосберегающих технологий, что гарантирует низкие затраты на коммунальные услуги и комфортное пребывание в любой сезон.

Наличие всех центральных коммуникаций обеспечивает высокий уровень комфорта для проживания.





Водопровод  
центральный



Канализация  
центральная



Электричество



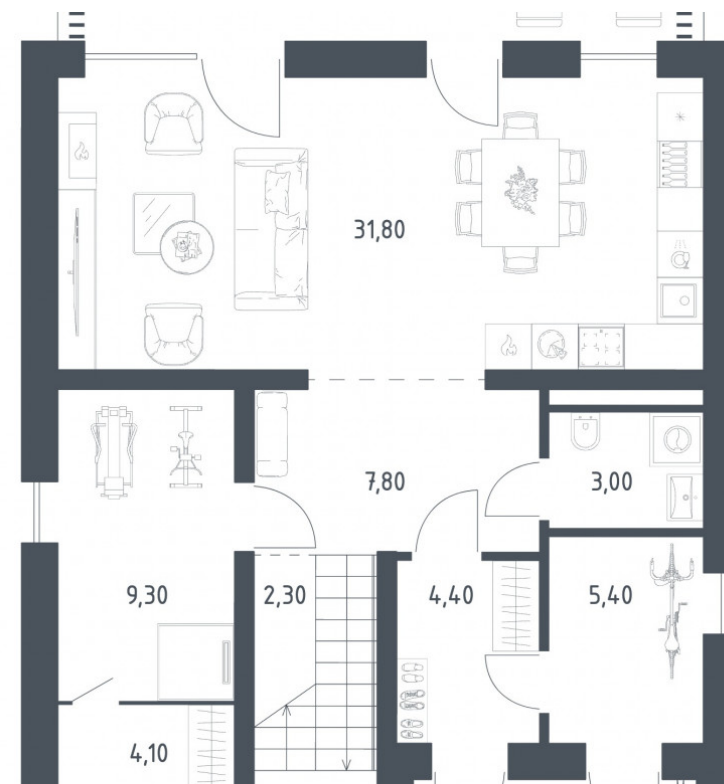
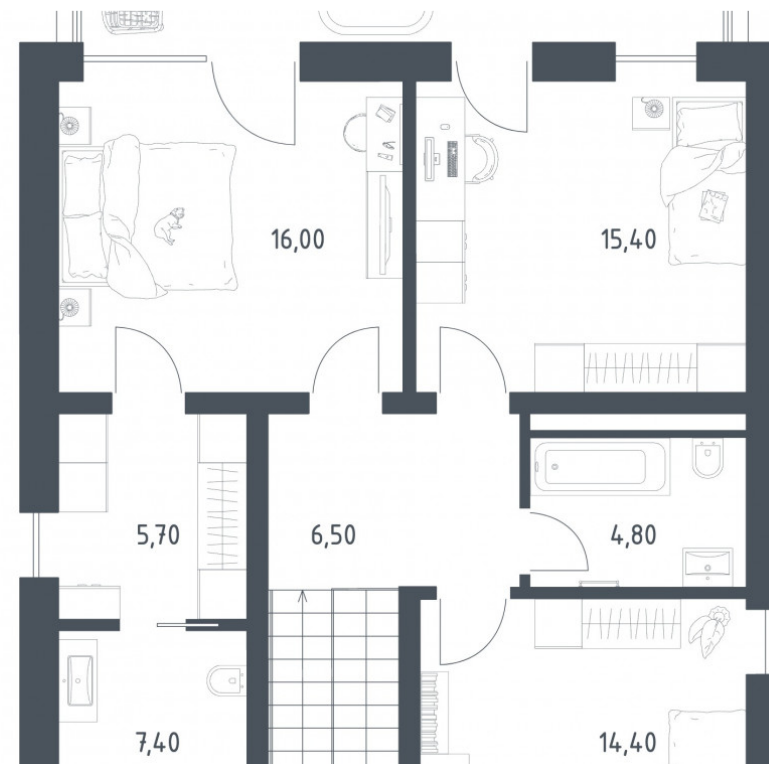
Газ



# Планировки

Первый этаж: прихожая, котельная, кладовая, кухня-гостиная с выходом на террасу с камином, гостевая спальня, сауна, ванная комната.

Второй этаж: мастер-спальня с ванной комнатой, гардеробной и выходом на террасу, кабинет, две спальни, две ванных комнаты.





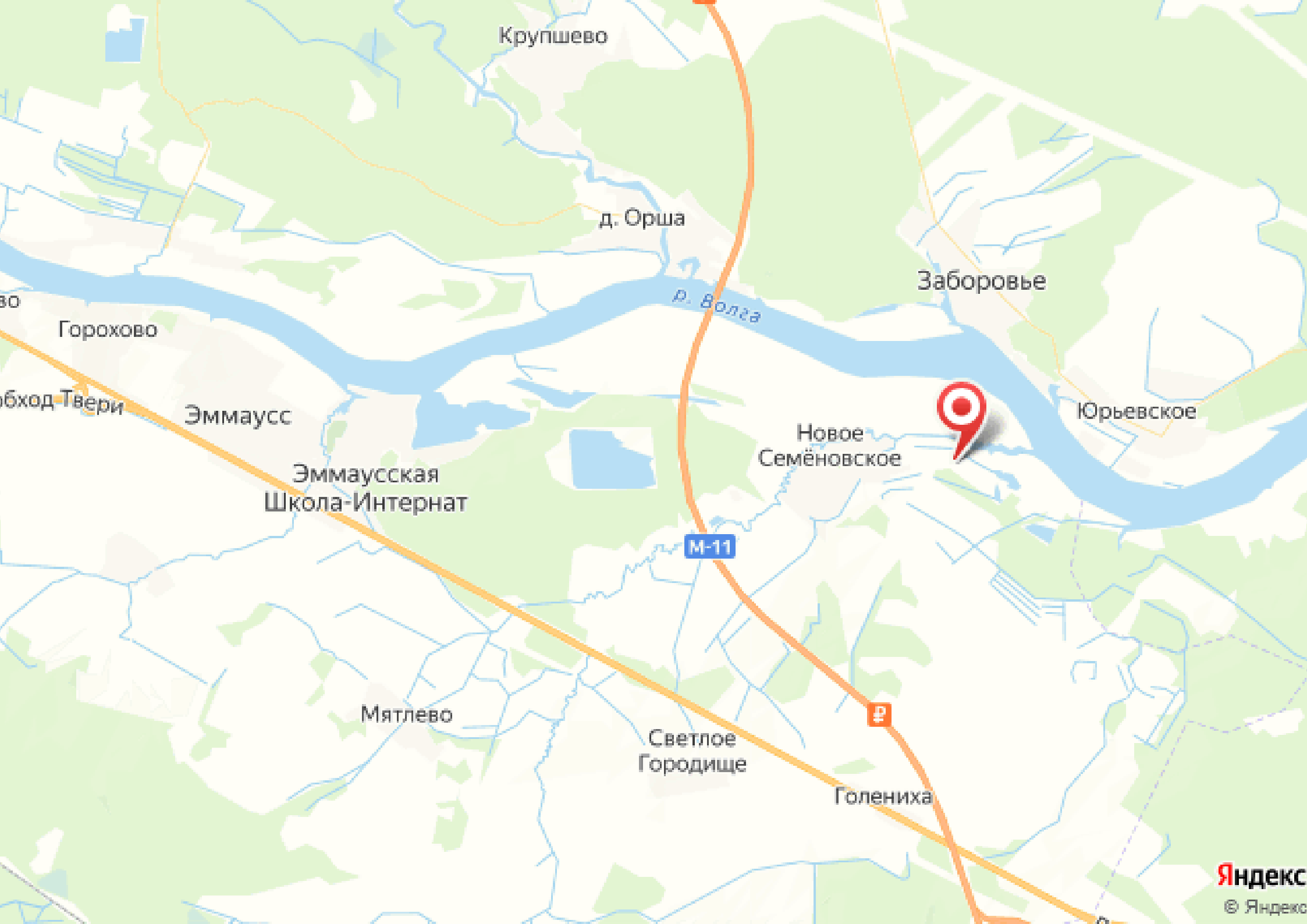
# Порт Эмм Завидово

Жемчужина загородного отдыха в Завидово. Эксклюзивный загородный курорт бизнес-класса Port Emm, расположенный на первой береговой линии реки Волги, дарит своим жителям и гостям неповторимый отдых, наполненный чувством гармонии с природой.

Всего 128 км от МКАД по Ленинградскому шоссе, в 1,5 часах от Москвы по скоростной трассе М11, Port Emm Zavidovo предлагает комфортабельные виллы площадью от 193 до 354 кв.м. в рамках концепции поселка, объединенной в едином архитектурном стиле современного шале.

Водная стихия – главная достопримечательность поселка. Скользить под парусом по Волге, наслаждаться рыбалкой и водными лыжами, плавать в бассейне с "бесконечным" обзором – все это ста вашим ежедневным ритуалом здесь. А живописные прогулки по утреннему саду, пробежки в окружении аромата леса – лучший способ зарядиться энергией на весь день.







letoestate.ru

Карлова Полина

специалист

по работе с недвижимостью

7 (499) 110-34-98