



Лот 101596363

Дом

в КП Монтевиль



letoestate.ru

+7 495 120-08-44



Новорижское шоссе
23 км от МКАД



468 м²



15.5 соток



под ключ



350 000 000



Двухэтажный коттедж площадью 468 м² расположен на полевом участке 15,5 соток в коттеджном поселке Монтевилль. Геометрические линии фасада в минималистичном стиле отражают гармонию простоты и современности. Преобладания белого цвета отделки ярко контрастируют с серыми оттенками и деревянными панелями, придающими конструкции выразительность и эстетичность. Панорамные окна и стеклянные ограждения балкона создают ощущение легкости и открытости, заполняя интерьеры естественным светом.

Внутри реализован дизайнерский ремонт, который продолжает общую концепцию дома. Основное внимание уделяется нейтральной палитре, включающей белые, серые и графитовые тона, которые подчеркиваются элементами из натурального дерева и металла. Лаконичная мебель с четкими формами придает динамичность и стиль, а текстурные материалы обеспечивают уют. Планировочным решением предусмотрены просторная гостиная, кухня, 4 спальни и гараж на 40 м². На участке проведены ландшафтные работы — засеян газон, высажены взрослые хвойные деревья и кустарники, проложены дорожки и организовано уличное освещение.





Водопровод
центральный



Электричество



Канализация
центральная



Газ

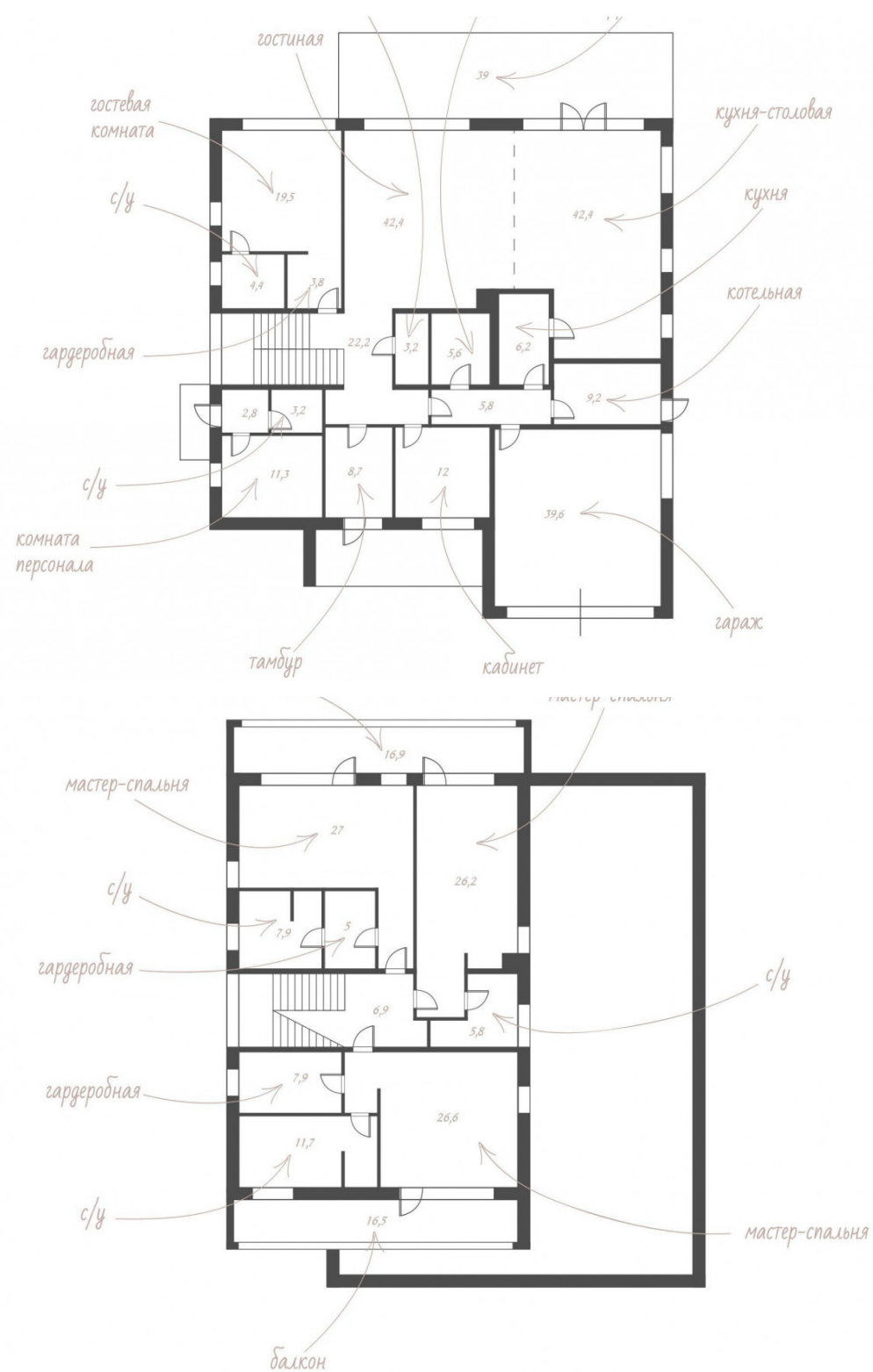


Планировки

Планировка

Первый этаж: гостиная, кухня-столовая, кухня, гостевая комната с гардеробной и с/у, комната для персонала с с/у, кабинет, гардеробная, с/у, котельная, гараж, терраса.

Второй этаж: две мастер-спальни с с гардеробной и с/у, спальня с с/у, два балкона.







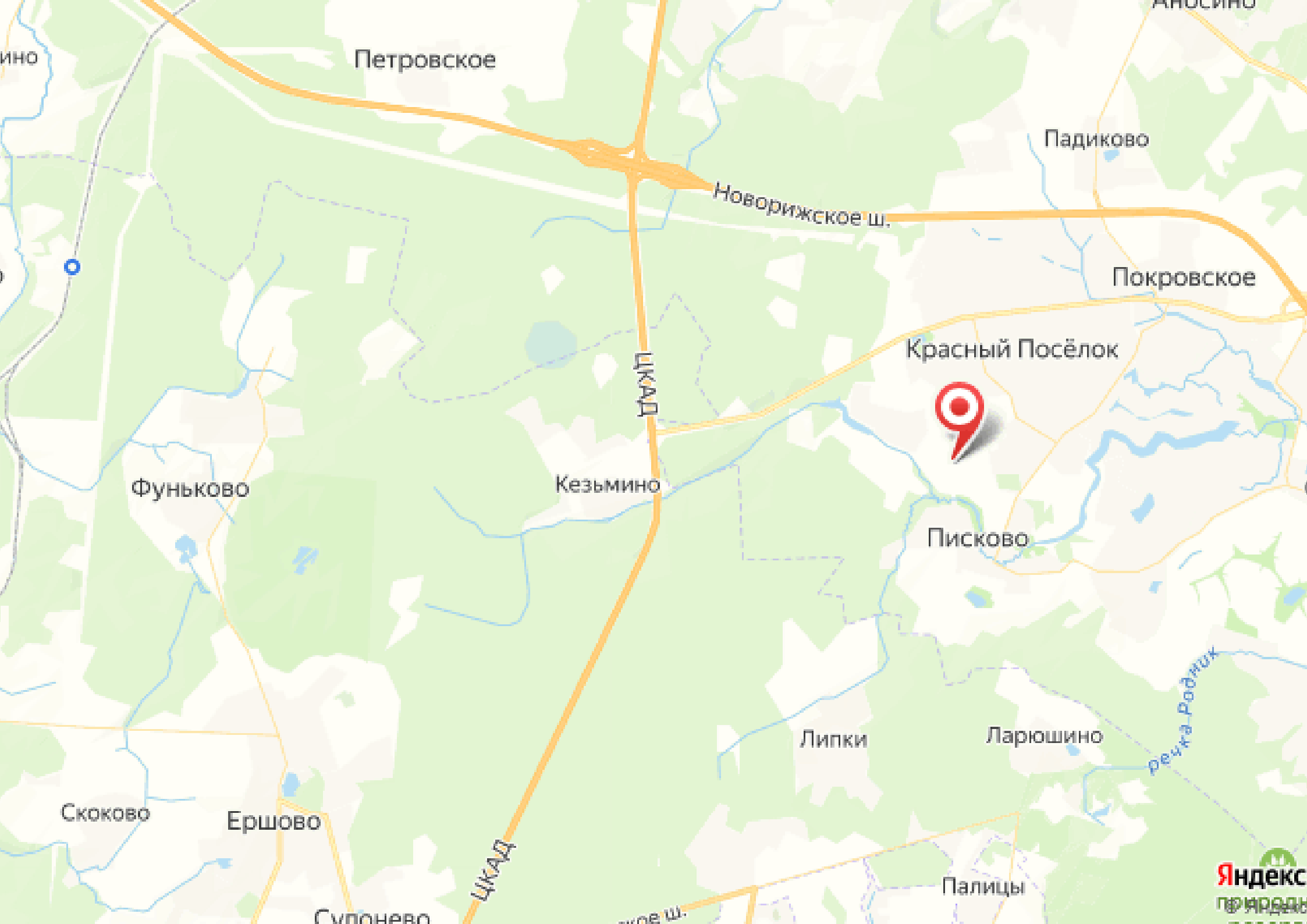


Монтевиль

Коттеджный посёлок Монтевиль — похож на современный европейский пригород, расположенный в Истринском районе ближнего Подмосковья. Расположен в 23 км по Новорижскому шоссе. Архитектуру домов элитного поселка отличает отсутствие вычурности и простота форм. В отделке коттеджей преобладают натуральные материалы, в также пастельные цвета бело-коричневой гаммы. Дома вписаны в окружающий ландшафт и отделены друг от друга мощеными тропинками, аллеями, прудами.

Это уютный и очень зелёный элитный посёлок Новой Риги, построенный в 2013 году. С этого времени здесь сложились свои добрые традиции. Например, сами жители посадили в посёлке фруктовый сад, создали бельчатник, запустили в реку чёрных и белых лебедей, уток и рыб. Окружение КП Монтевиль идеально для прогулок на природе! От шоссе к коттеджному посёлку ведёт частная дорога через живописный лес. На территории развлекательные площадки с качелями и горками. Заниматься спортом можно в ворквэут зоне, играть в футбол или волейбол на поле со специальным покрытием.





Петровское

Падиково

Новорижское ш.

Покровское

Красный Посёлок



Фуньково

Кезьмино

Писково

речка Родник

Липки

Ларюшино

Скоково

Ершово

Палицы

Судонево



letoestate.ru

Попова Нина

специалист

по работе с недвижимостью

+7 (499) 288-14-79