



Лот 101175772

Дом

в КП Знаменское Поле



letoestate.ru

+7 495 120-08-44



Рублёво-Успенское шоссе
15 км от МКАД



726 м²



146 соток



частичная отделка



651 147 300



Эта современная усадьба для отдыха и постоянного проживания расположена в стороне от шумных трасс в закрытом поселке в Знаменском. Она находится на холме, откуда открывается вид на старинный монастырь и есть выход к пойме Москвы-реки.

Территория площадью 146 соток выполнена каскадами, спускающимися к озеру, склоны укреплены сваями (6 метров) и монолитно залитыми бетонными стенами. Озеро на территории комплекса самоочищающееся, с пляжем и пирсом для ныряния, а зимой можно сделать из него каток. Есть место для постройки спортивной площадки.

Здесь предлагаются пять готовых к заселению домов — основной дом с проходом в спа-зону и бассейном, дом для охраны с гаражом, два отдельных дома для отдыха и проживания и один домик для отдыха у пруда.

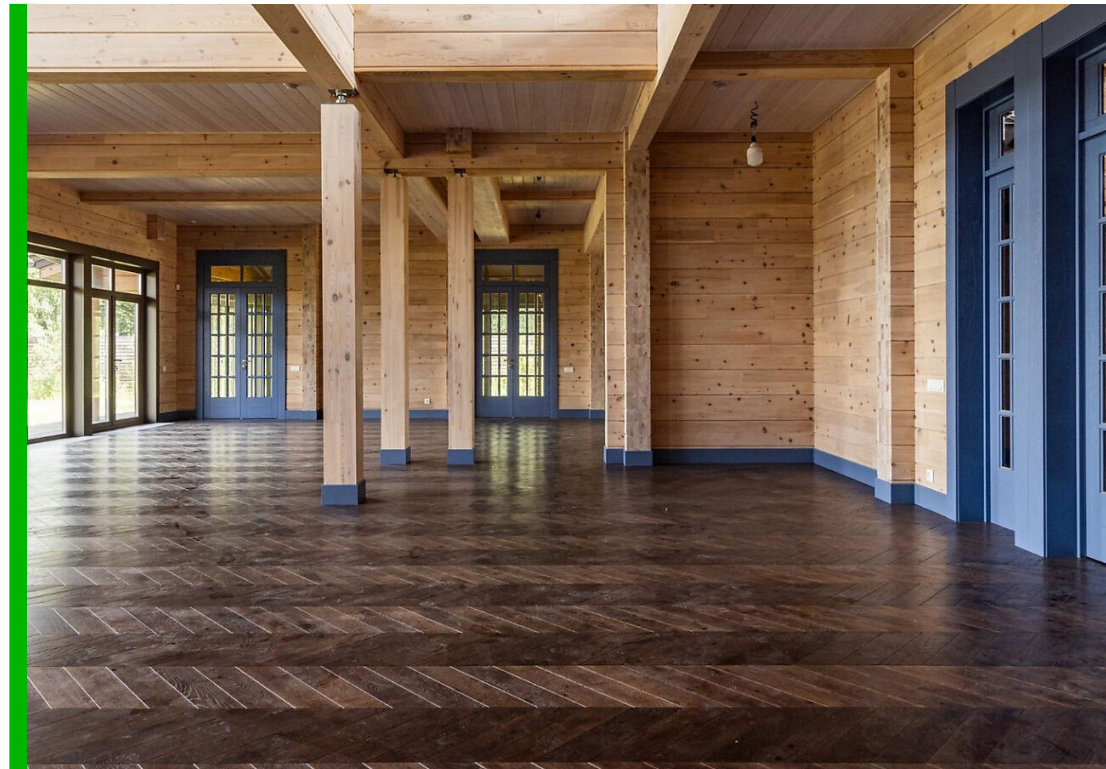
Все дома выполнены из алтайского бруса, комната для отдыха в спа из кедра, а технические помещения и внутренние стены ограждения всего участка из сосны.

Усадьба подходит для комфортного проживания в течение всего года — обогрев главного дома осуществляется газом. В остальных строениях предусмотрены отдельные котельные.

В главном доме есть столовая, кладовая/винная комната. Кухня полностью оборудована встроенной мебелью и техникой из Германии и Италии. Дополнительно предусмотрен блок кабинета с санузлом, гардеробной/оружейной комнатой и выходом на террасу. Гостевой блок оснащен санузлом, гардеробной. Есть отдельная терраса. Главная спальня с изящным камином включает санузел, гардеробную и выход на собственную террасу.

Можно любоваться живописными видами на озеро или пойму реки из зала площадью 70 кв. м с фасадной стеной. Благодаря второму свету с потолками высотой 6 м создается ощущение простора и свободы. Здесь же располагается большой камин с индивидуально выполненными изразцами и летняя открывающаяся терраса с барбекю.

Из главного дома через зимний сад можно попасть в здание бассейна с сауной. В СПА зону предусмотрен и отдельный вход, где расположены холл, санузел и гардероб. Из холла можно выйти в зону сауны с



кварцевыми солеными камнями, душ и купель.

Комната отдыха представлена с камином и террасой, с которой открывается вид на озеро. Бассейн длиной 20 м и шириной 5 м, с собственной террасой, имеет противоток. В строении есть топочная с местом для хранения дров и отдельным входом, котельная для главного дома, дома охраны и бассейна, а также подземный этаж с коммуникациями.

На участке есть два отдельных дома с собственной парковкой на 4–5 машиномест. Ваши гости смогут воспользоваться отдельным въездом. Первое здание включает холл–раздевалку на входе, зал с камином и выводами под кухню, две спальни, санузел, гардероб и комнату для стирки и хранения вещей.

Второй отдельный дом также имеет холл–раздевалку на входе, зал с кухней, две спальни, прачечную и помещение для хранения вещей. К этому же строению примыкает котельная для отопления двух отдельно стоящих домов.

Для максимального удобства на участке построена трапезная. Строение располагается на противоположной стороне озера и включает большой зал, пирс для ныряния, террасы с барбекю и печь. Дополнительно в помещении предусмотрен камин, кухня, санузел и гардероб. Любоваться окружающими пейзажами можно сквозь панорамные окна.

Дом охраны располагается так, что в него можно попасть с собственного въезда с улицы. Строение состоит из двух этажей и включает раздевалку, зал, санузел, открытую комнату для мониторов, два блока спален с собственными ванными и гардеробными. Здесь же располагается гараж на две машины, мастерская с местом для малой техники, бойлерная со стиральной машиной.





Водопровод
центральный



Электричество



Канализация
центральная



Газ



Планировки

Планировка

Главный дом: столовая, кладовая/винная комната, кухня, зал, кабинет с с/у, гардеробная, мастер-спальня, терраса.

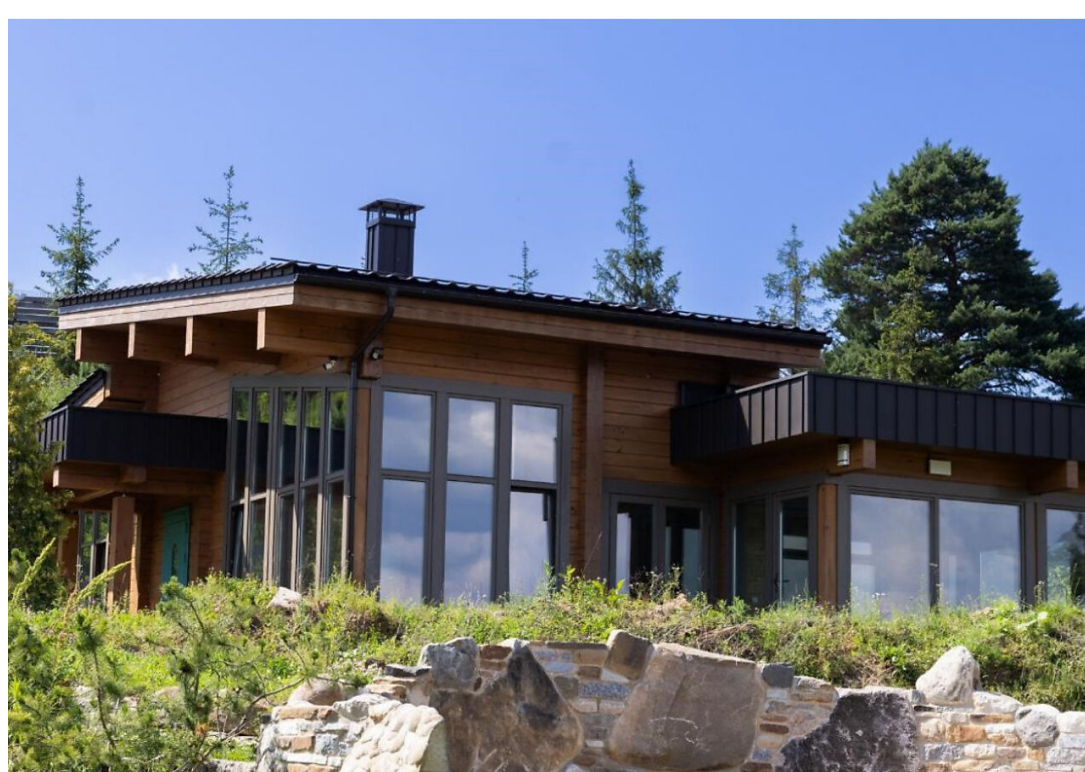
Гостевой дом 1: холл-раздевалка, зал, кухня, две спальни, с/у, гардероб, комнату для стирки и хранения.

Гостевой дом 2: холл-раздевалка, зал с кухней, две спальни, прачечная, помещение для хранения вещей, котельная.

Дом охраны: раздевалка, зал, с/у, комната для мониторов, два блока спален с собственными ванными и гардеробными, гараж на два м/м, мастерская с местом для малой техники, бойлерная со стиральной машиной.

СПА-зона: холл, с/у, гардероб, сауна, душ, купель, комната отдыха, бассейн, топочная, котельная, подземный этаж с коммуникациями.

Трапезная: зал, террасы для барбекю, кухня, гардероб, с/у.

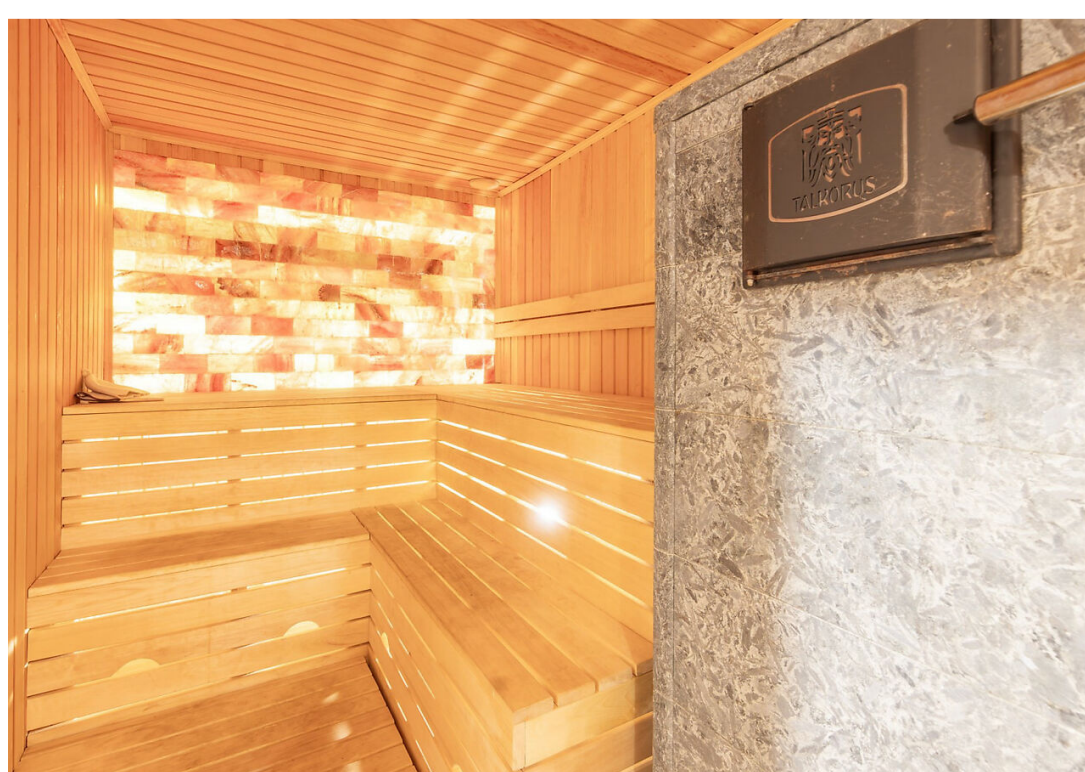


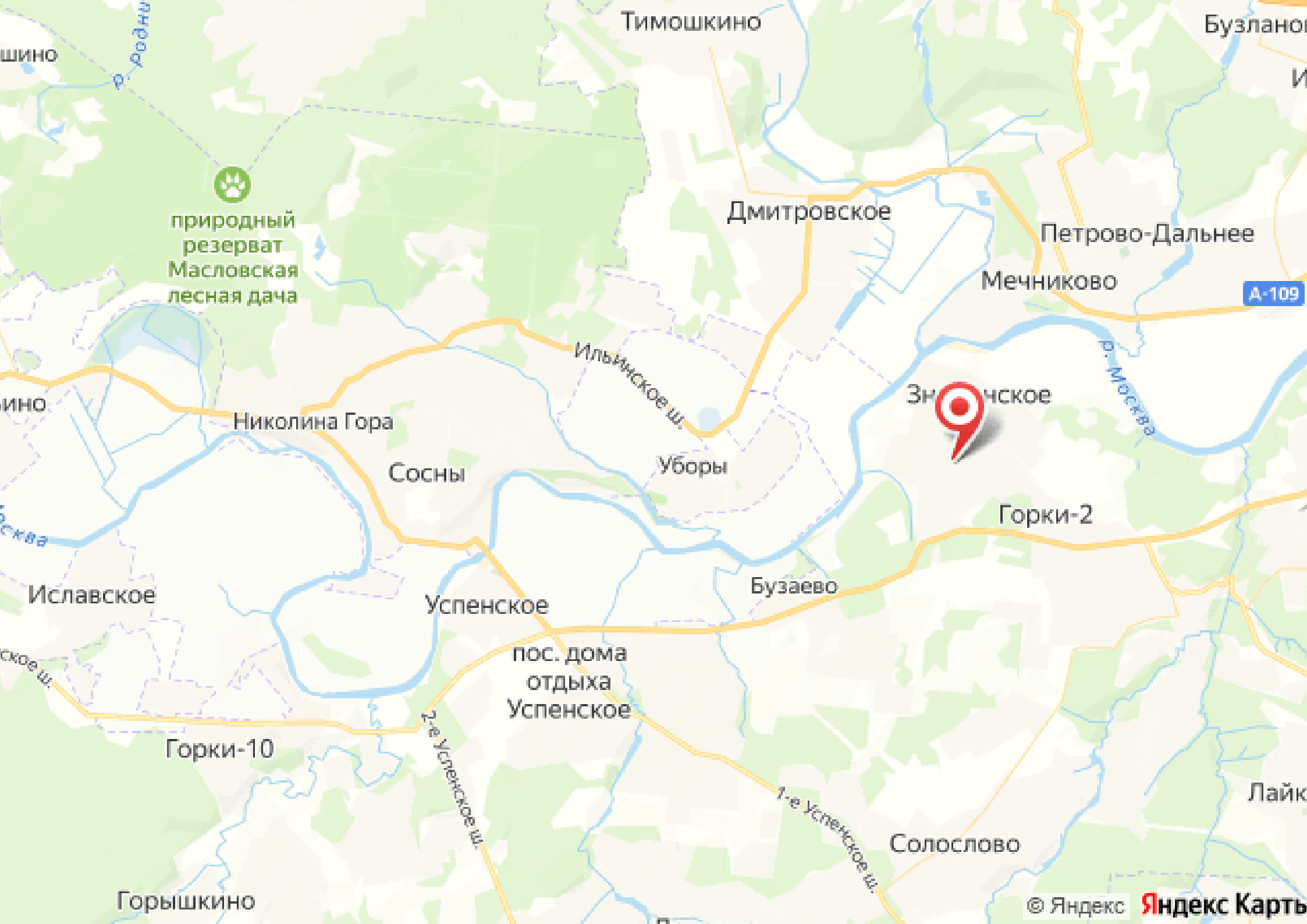




Знаменское Поле

Поселок "Знаменское поле" расположен в 15 км по Рублево - Успенскому шоссе. Сам поселок предлагает комфортные условия проживания в экологически чистой местности. На территории функционирует детская и спортивная площадки, рядом протекает река Москва с живописными пейзажами. В поселке организована к каждому дому асфальтированная дорога. Наличие центральных коммуникаций: газ и электричество. Территория поселка полностью освещена. В ближайшем окружении поселка есть вся необходимая инфраструктура Рублево - Успенского шоссе: сады, школы, медицинские центры, стоматологии, ветеринарная клиника, спортивно-оздоровительные комплексы с бассейном, салон красоты, винный бутик, супермаркеты.





природный резерват
Масловская лесная дача





letoestate.ru

Коваленко Иван

специалист

по работе с недвижимостью

+7 (499) 110-46-13