



Лот 100757743

Дом

в КП Заря



letoestate.ru
+7 495 120-08-44



440 м²



14 соток



без отделки



68 000 000



Вашему вниманию представляется дом в стиле "современная классика" в коттеджном поселке Заря. На данный момент стены дома оштукатурены, выполнена стяжка пола, возведены межкомнатные перегородки. Установлены 5-ти камерные окна в оттенке серый антрацит, кровельная черепица графитного цвета, гаражные ворота -серый антрацит, с 2-мя горизонтальными секциями панорамного остекления. Бойлерная: керамогранит на полу, плитка на стенах, Установлен котёл с газовой горелкой Viessmann Vitoplex 300. Установлены окна Rehau-72 мм профиль. Кровля выполнена из мягкой черепицы. Квартира для персонала с кухней, с/у и душем.





Водопровод
центральный



Электричество



Канализация
центральная



Газ



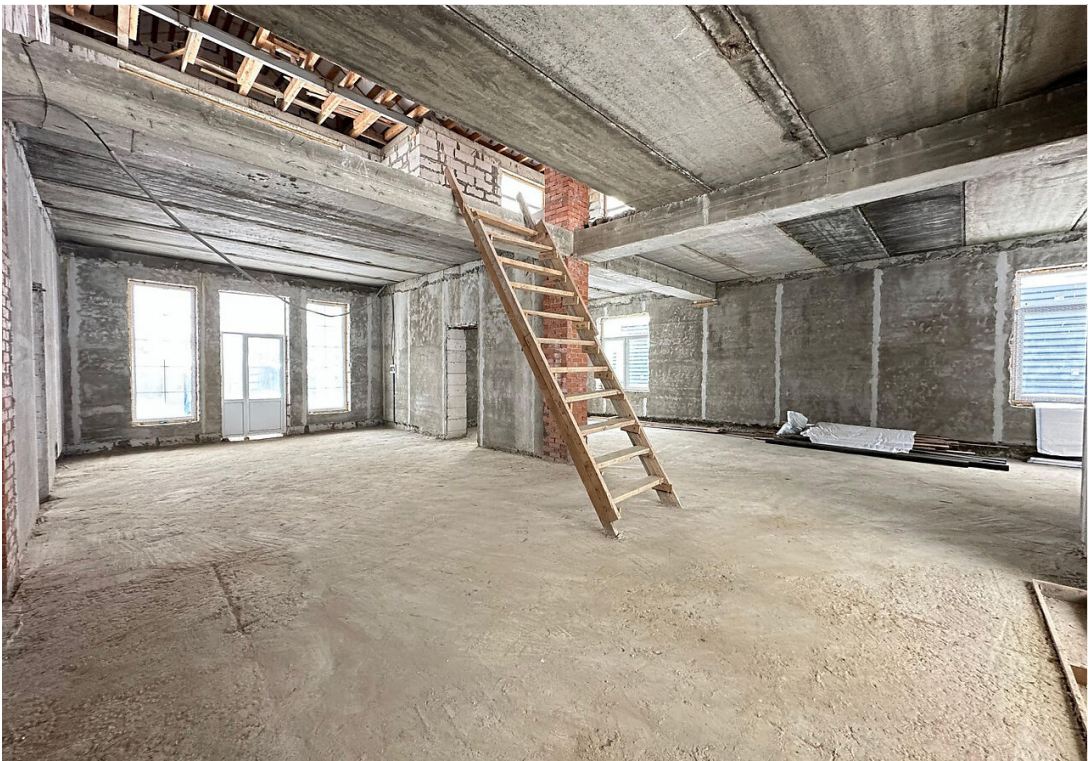
Планировки

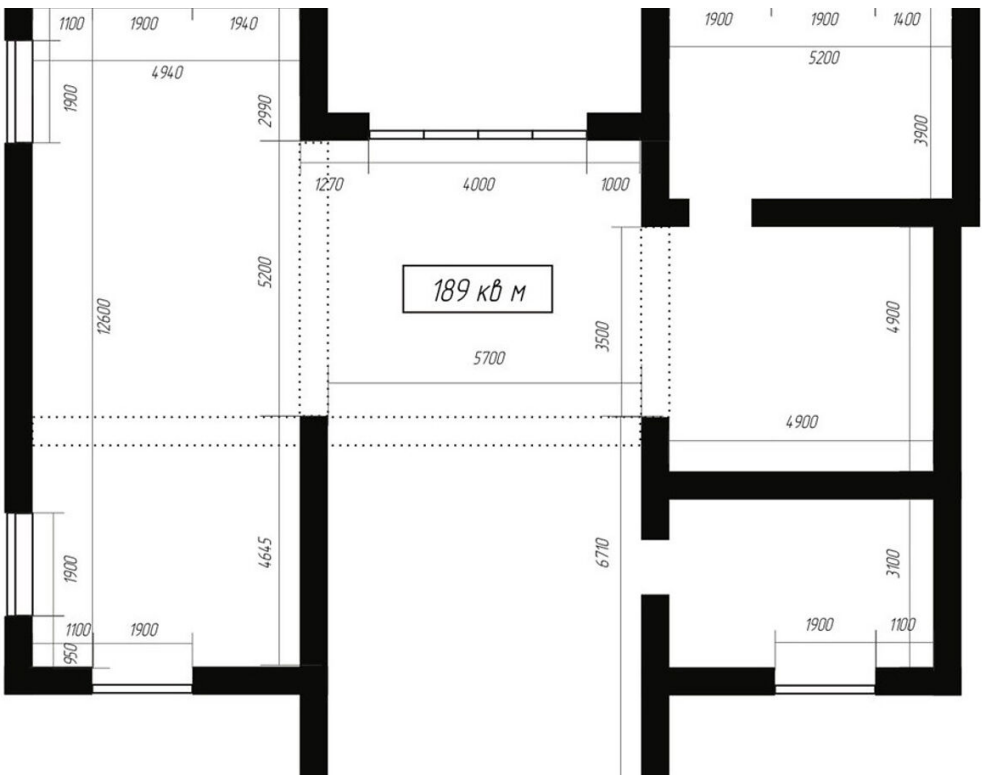
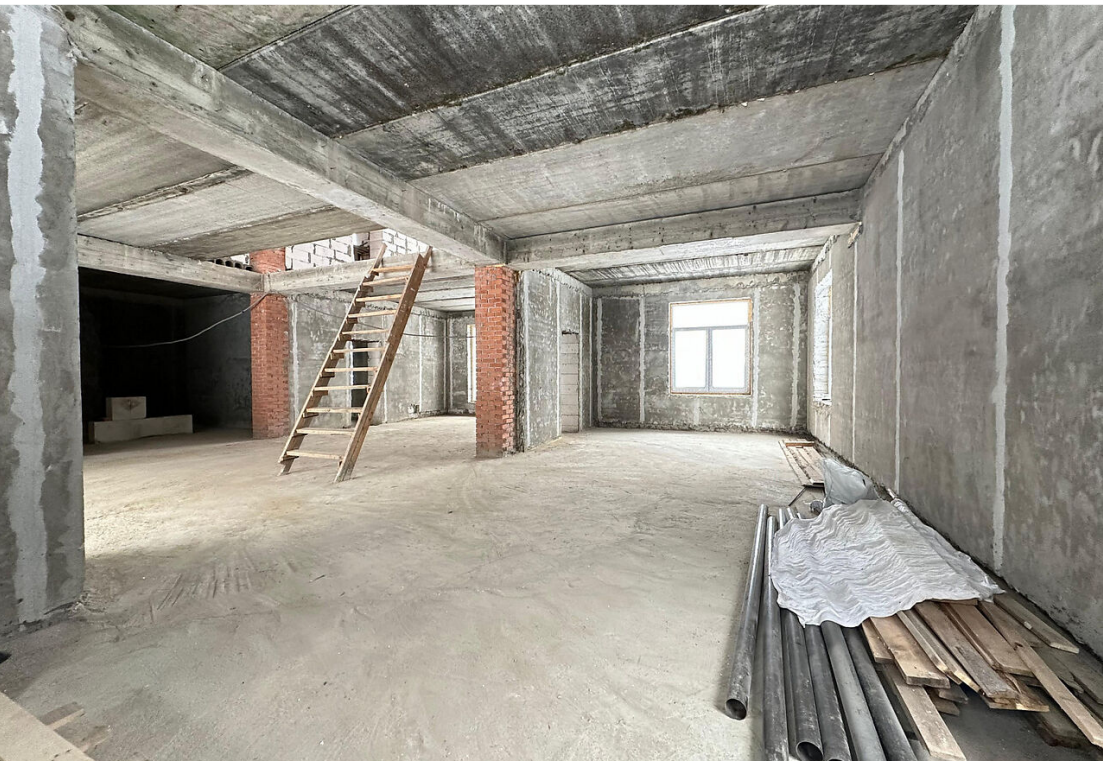
Планировка:

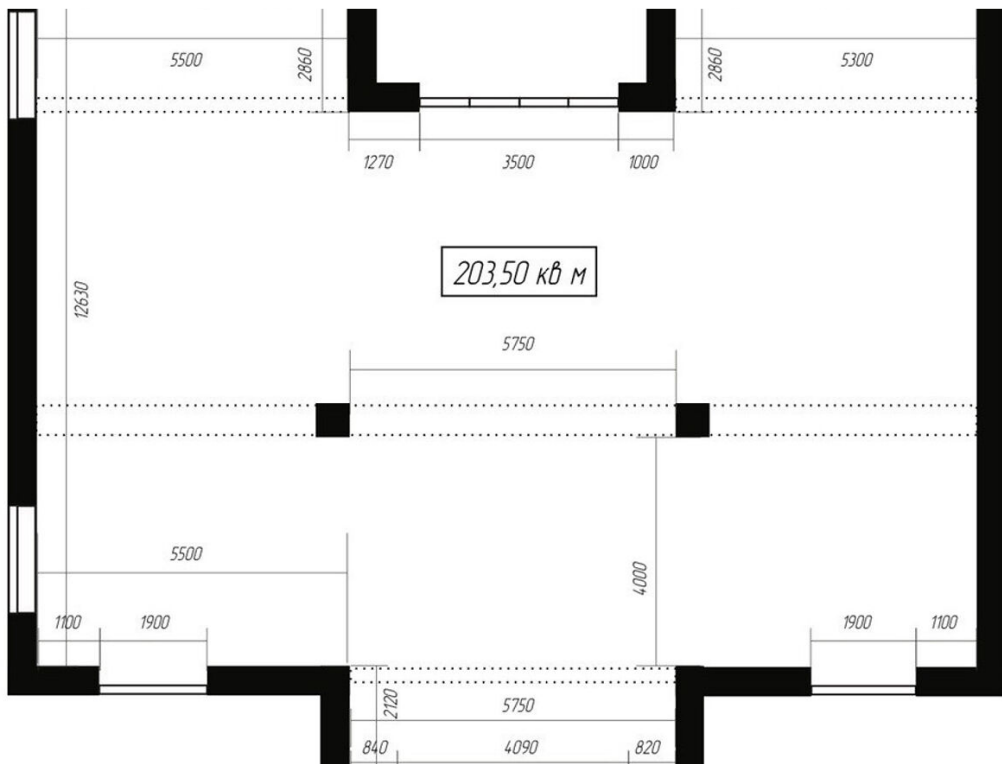
Первый этаж: холл, гардеробная, постирочная, санузел, спальня (кабинет), гостиная, кухня-столовая, терраса.

Второй этаж: холл, три спальни со своими санузлами и гардеробными, 2 балкона.







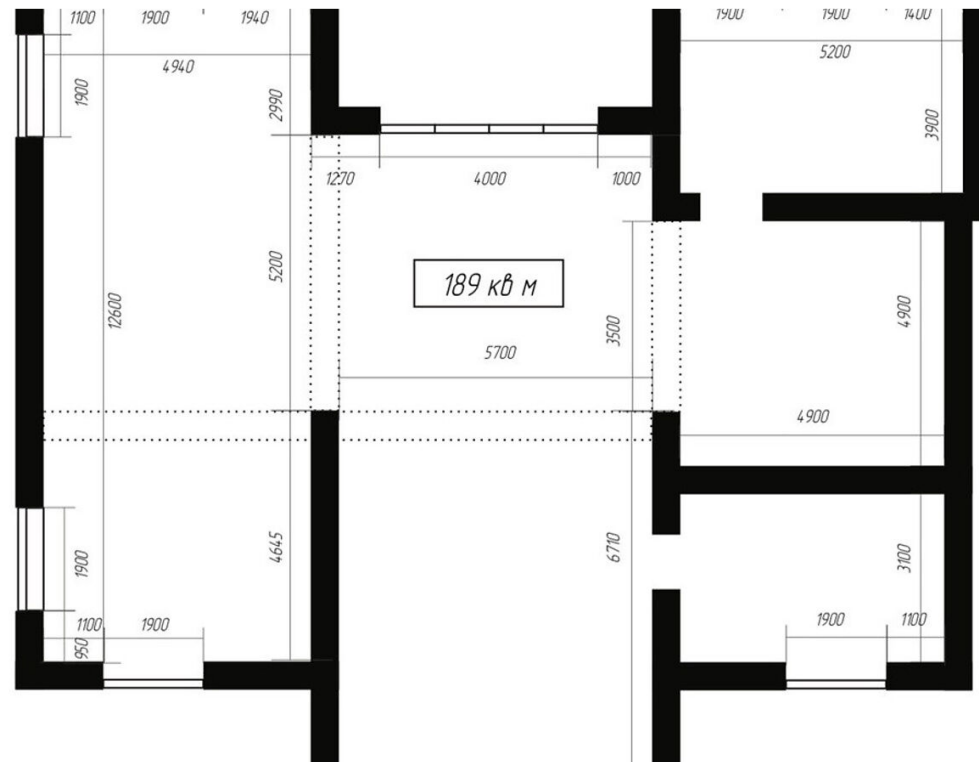


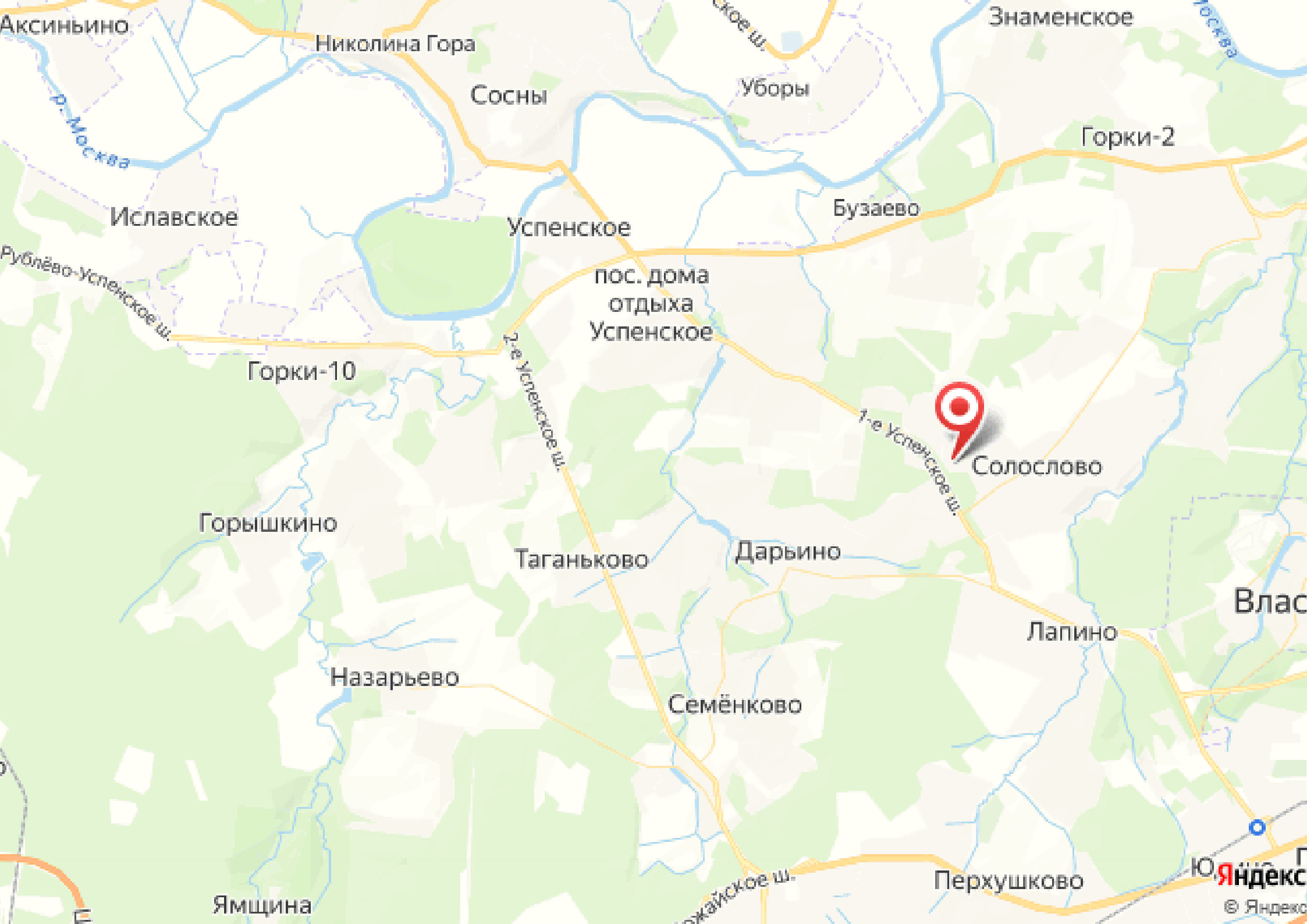
Заря

Коттеджный поселок «Заря» расположена в одном из самых зеленых районов Подмосковья и с двух сторон окружена настоящим природным лесом. Все чаще современный человек стремится к тишине и уюту загородной жизни.

Коттеджный поселок «Заря» позволит насладиться живописными природными ландшафтами, атмосферой спокойствия и полного умиротворения. Окруженный с двух сторон лесом жилой комплекс из 57 коттеджей как бы отгородился от остального мира, пребывая в тишине и покое. Коттеджи отличаются продуманной архитектурой и высококачественной отделкой, что создает уютную атмосферу для проживания. Каждое жилье оснащено собственным участком земли, на котором можно обустроить сад или зону для отдыха. Жители могут самовыражаться, создавая уникальные ландшафтные дизайны и уютные уголки для досуга.

Жители коттеджного поселка «Заря» могут насладиться не только уединением, но и активным образом жизни. Чистый воздух и живописные пейзажи создают идеальные условия для утренних пробежек, велосипедных прогулок и вечерних семейных пикников на природе.





Аксиньино
Николина Гора
Сосны
Уборы
Знаменское
Горки-2
Иславское
Успенское
Бузаево
пос. дома отдыха Успенское
Горки-10
Горышкино
Назарьево
Семёновское
Дарьино
Таганьково
Солослово
Лапино
Власовское
Перхушково
Ямщина
Рублёво-Успенское ш.
1-е Успенское ш.
2-е Успенское ш.
Ю. Яндекса
© Яндекс



letoestate.ru

Коваленко Иван

специалист

по работе с недвижимостью

+7 (499) 110-46-13