



Лот 96819823

Дом

**в КП Ильинские Холмы**



letoestate.ru

+7 495 120-08-44



Ильинское шоссе  
36 км от МКАД



471 м<sup>2</sup>



10.76 соток



под ключ



**155 000 000**

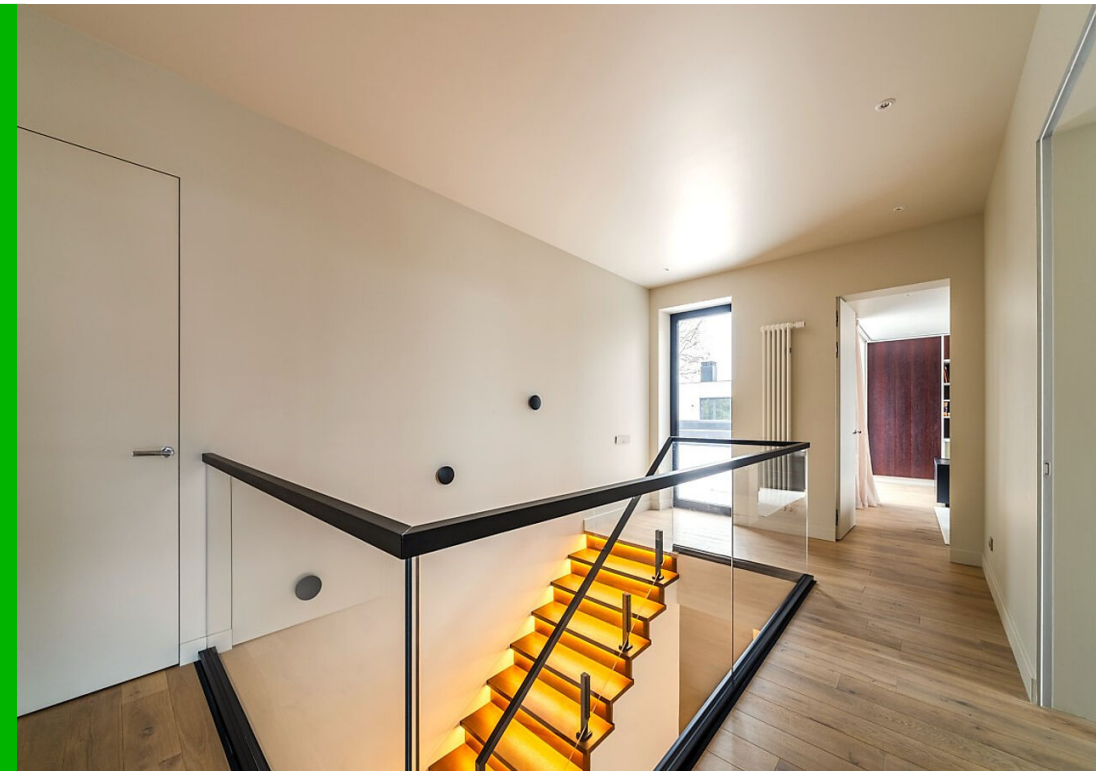




Представляем вашему вниманию дом «под ключ» с мебелью площадью 471 кв. м на прилесном участке в новом коттеджном поселке Ильинские Холмы в 36 км от МКАД по Новорижскому шоссе.

Дом построен в стиле современного минимализма. Фасад с архитектурной подсветкой, в его отделке использованы планкены из лиственницы. Кровля – плоская. Конструктив дома – монолитный каркас, фундамент – утепленная шведская плита. На первом этаже дома – теплый пол. Большая терраса площадью 88 кв. м позволяет достроить необходимые помещения, или использовать как место отдыха. Изюминкой дома являются раздвижные оконные порталы в гостиной и кухне, а также стеклянные эркеры (Oriel) в гостевых спальнях с подогреваемым подоконником. В котельной установлены газовый и резервный электрический котлы, есть датчики протечек, разводка выполнена трубами из нержавеющей стали. Установлена система «умный дом». Управление домом осуществляется с помощью приложения и голосового помощника «Алиса». Автомобильный навес примыкает к дому. Площадка возле дома выложена из брусчатки.

У участка общей площадью 10,76 сотки есть выход в лес. На участке проведены основные ландшафтные работы – сделан дренаж, организован автополив.





Водопровод  
скважина



Канализация  
Септик



Электричество



Газ





# Планировки

Планировка:

Первый этаж – прихожая, котельная, санузел с душем и турецкой баней, спальня, гостиная, терраса, кухня-столовая, кладовая, терраса.

Второй этаж – Мастер-спальня, санузел, две спальни, кабинет, терраса.

















# Ильинские Холмы

Коттеджный поселок "Ильинские холмы" расположен в 36 км от МКАД по Ильинскому шоссе.

Концепцией коттеджного поселка Ильинские Холмы предусмотрено строительство 32 домов в стиле современного минимализма. Площадь домов составляет 356 кв.м. до 517 кв.м., с учетом террас.

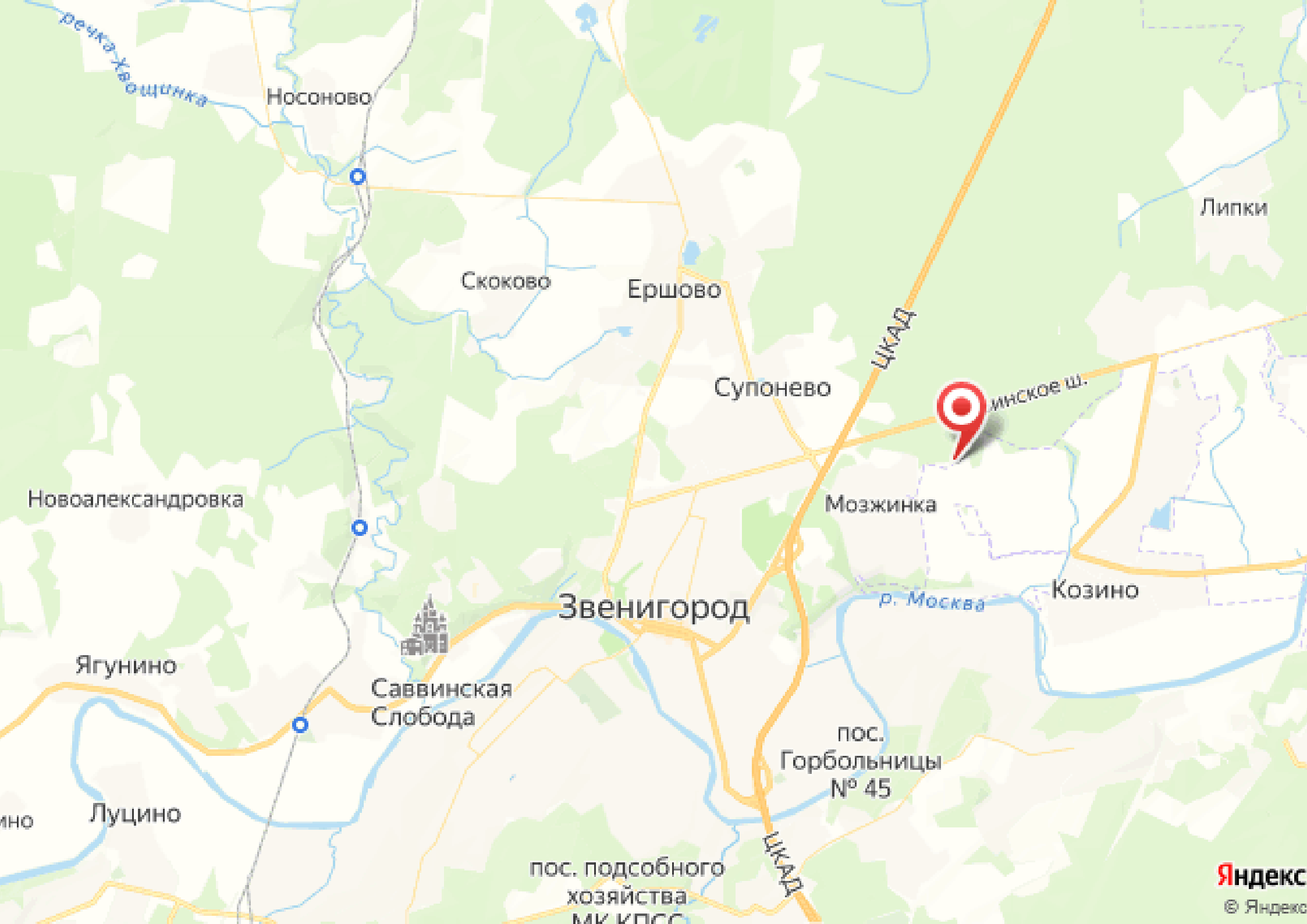
На территории поселка предполагается строительство детской площадки, а в 500 м от поселка банный комплекс с рестораном того же застройщика. Коттеджный поселок утопает в сосновом бору. Из окон каждого дома открывается неповторимый вид на лес.

Инфраструктура, необходимая для ежедневной жизни: магазины, поликлиники, детские сады, школы – расположена всего в 2,5 км в г. Звенигороде. В 5 км от коттеджного поселка «Ильинские Холмы» находится одна из лучших частных школ «Первая Московская Гимназия».

Транспортная доступность хорошая. Время в пути до Москвы займет не более 40 минут, до Москва-Сити – не более часа.











letoestate.ru

специалист  
по работе с недвижимостью