



Лот 98109492

Земельный участок  
в **КП Аврора**



letoestate.ru  
+7 495 120-08-44





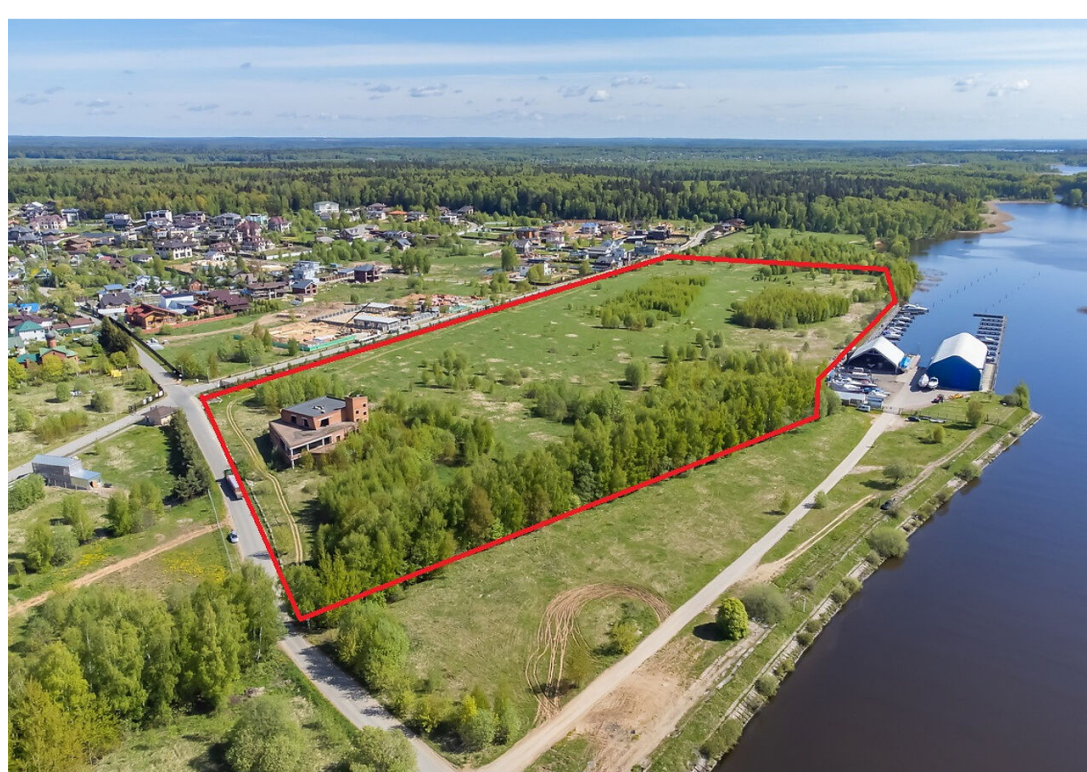
Дмитровское шоссе  
12 км от МКАД



1028 соток



**260 000 000**





Вашему вниманию представляется уникальное предложение - земельный участок на самом берегу канала имени Москвы и Пяловского водохранилища.

ПЕРВАЯ ЛИНИЯ!!!

Категория земель - земли населенных пунктов.

Вид разрешенного использования – под строительство Яхт-клуба или физкультурно-оздоровительного комплекса.

Участок идеально подходит для строительства загородного загородной резиденции, со своим собственным пляжем, причалом и неповторимым видом!

Участок находится в 12 км от Москвы по Дмитровскому шоссе и граничит с

коттеджным поселком бизнес-класса Аврора.

Коммуникации – электричество (выделено)

Газопровод по границе (подключение оплачивается отдельно)

Вода и канализация по границе (подключение оплачивается отдельно)

Данное предложение - это уникальная возможность купить и благоустроить один из последних участков на первой береговой линии в непосредственной близости от Москвы.

Участок можно приобрести совместно с соседними участками аналогичной площади.





Водопровод  
центральный



Канализация  
центральная



Электричество



Газ





# Планировки

первая линия







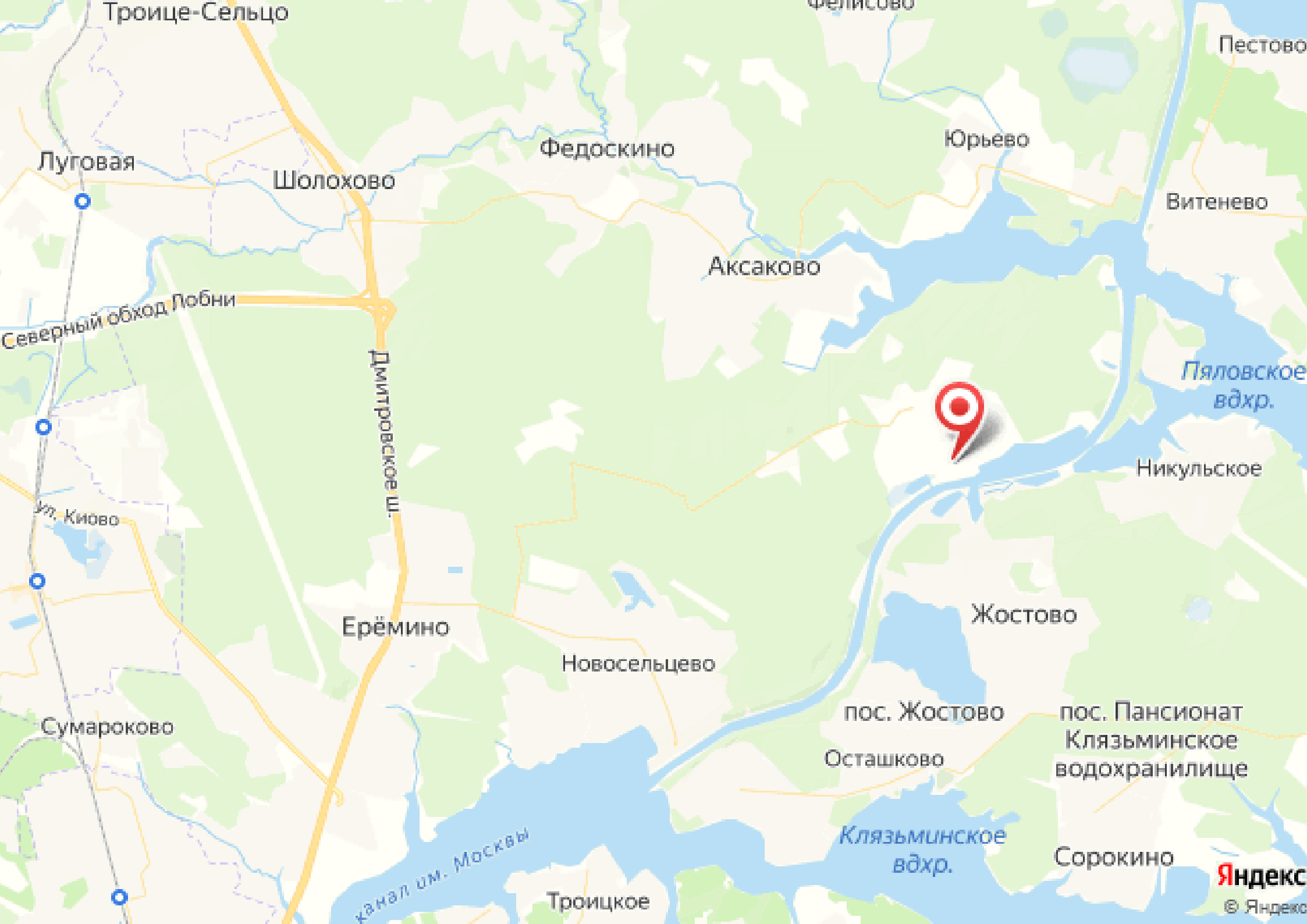
# Аврора

Коттеджный поселок Аврора находится на берегу канала имени Москвы и Пяловского водохранилища. 12 километров от МКАД по Дмитровскому шоссе — и каменные джунгли сменяются гармоничными пейзажами северного Подмосковья. КП Аврора с трех сторон окружен хвойным лесом, а из акватории местного яхт-клуба открыт доступ в воды сразу нескольких подмосковных водохранилищ.

По набережной вдоль канала популярны прогулки до зоны отдыха Новосельцево. Живописный маршрут проходит через зеленый бор с беседками для пикников, а в Новосельцево отдыхающих ждут песчаный пляж, мангальные зоны, волейбольные площадки и летний ресторан.

Собственникам недвижимости в коттеджном поселке Аврора доступна вся инфраструктура Мытищинского района Московской области. Решить бытовые вопросы, сделать покупки и развлечься можно в торговом центре “Пять пла”. Заняться своим здоровьем и отдохнуть — в любом из ближайших санаториев. Насладиться крутизной снежных трасс — на известных горнолыжных курортах Подмосковья.





Троице-Сельцо

Фелисово

Пестово

Луговая

Шолохово

Федоскино

Юрьево

Витенево

Аксаково

Северный обход Лобни

Дмитровское ш.

Пяловское  
вдхр.

Никульское

ул. Киово

Ерёмино

Новосельцево

Жостово

Сумароково

пос. Жостово

пос. Пансионат  
Клязьминское  
водохранилище

Осташково

канал им. Москвы

Клязьминское  
вдхр.

Сорокино

Троицкое

Яндекс

© Яндекс





letoestate.ru

Калямова Валерия

специалист

по работе с недвижимостью

+7 (499) 288-04-12