



Лот 94058181

Дом

в КП Николина Гора



letoestate.ru
+7 495 120-08-44



Рублёво-Успенское шоссе
21 км от МКАД



157 м²



4.5 соток



ПОД КЛЮЧ



55 125 000



Вашему вниманию представляется дом площадью 158 кв.м. в поселке Николина гора, расположенном всего в 20 км от МКАД по Рублево-Успенскому шоссе.

Поселок Николина гора относится к стародачным местам. В начале XX века здесь построили дачный поселок РАНИС для работников Академии наук и искусства. Здесь жили физик Петр Леонидович Капица, первый нарком здравоохранения РСФСР Николай Александрович Семашко, композиторы Сергей Сергеевич Прокофьев, Николай Яковлевич Мясковский, Виссарион Яковлевич Шебалин, писатель Сергей Владимирович Михалков и многие другие заслуженные деятели искусств и ученые. В поселке нет «чужих», большинство домов передается по наследству, поэтому практически все жители знают друг друга с детства.

Дом впитал в себя неповторимую атмосферу научной интеллигенции и творчества.

Дом построен из кирпича, перекрытия – монолитные, фундамент – ленточный. В дом заведены центральное водоснабжение, газ, электричество. Канализация организована в виде септика из бетонных колец. Дом представлен в отделке «под ключ» с мебелью. Центральной деталью дома является винтовая лестница, выполненная из массива дуба.

Участок, на котором расположен дом, правильной прямоугольной формы, общей площадью 4,5 сот. На участке растут реликтовые сосны.

Дом аккуратный, но вместительный. На первом этаже располагается кухня-гостиная. За счет остекления с трех сторон помещения всегда наполнены светом. На втором этаже размещены две спальни, а третий этаж можно использовать, как зону отдыха, с которой открываются виды на кроны сосен. Построенный по индивидуальному проекту, дом содержит все необходимое для безмятежного подмосковного отдыха.





Водопровод
центральный



Электричество



Канализация
Септик



Газ



Планировки

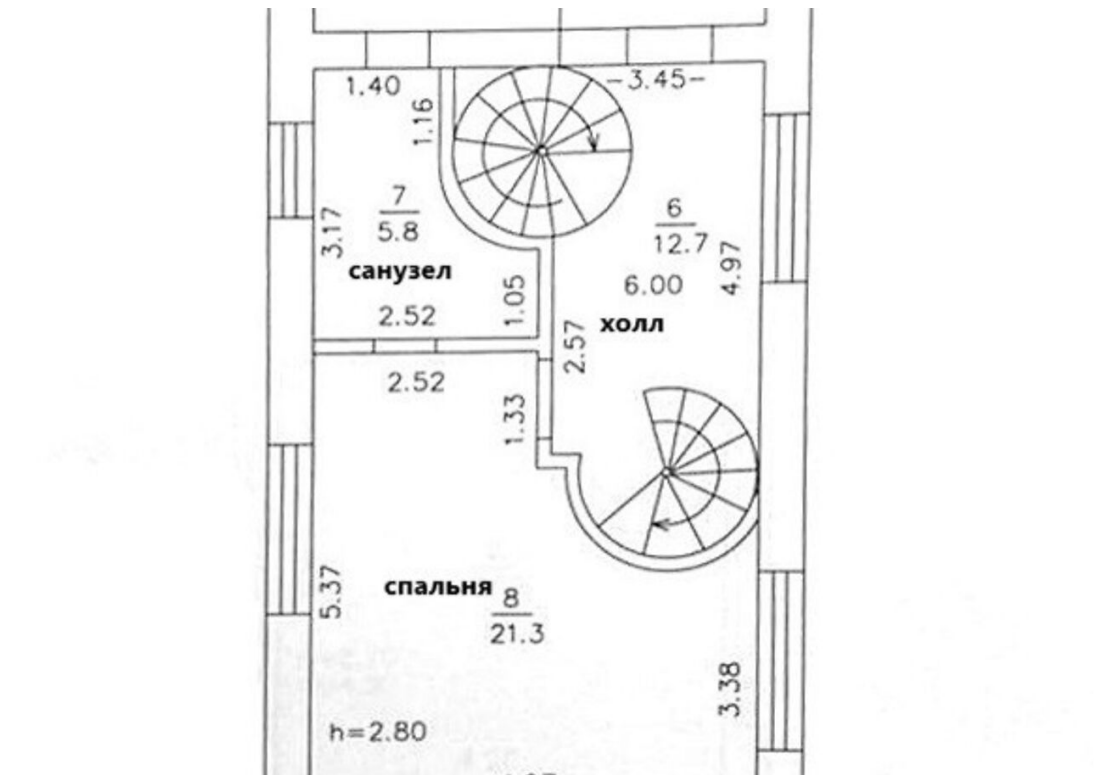
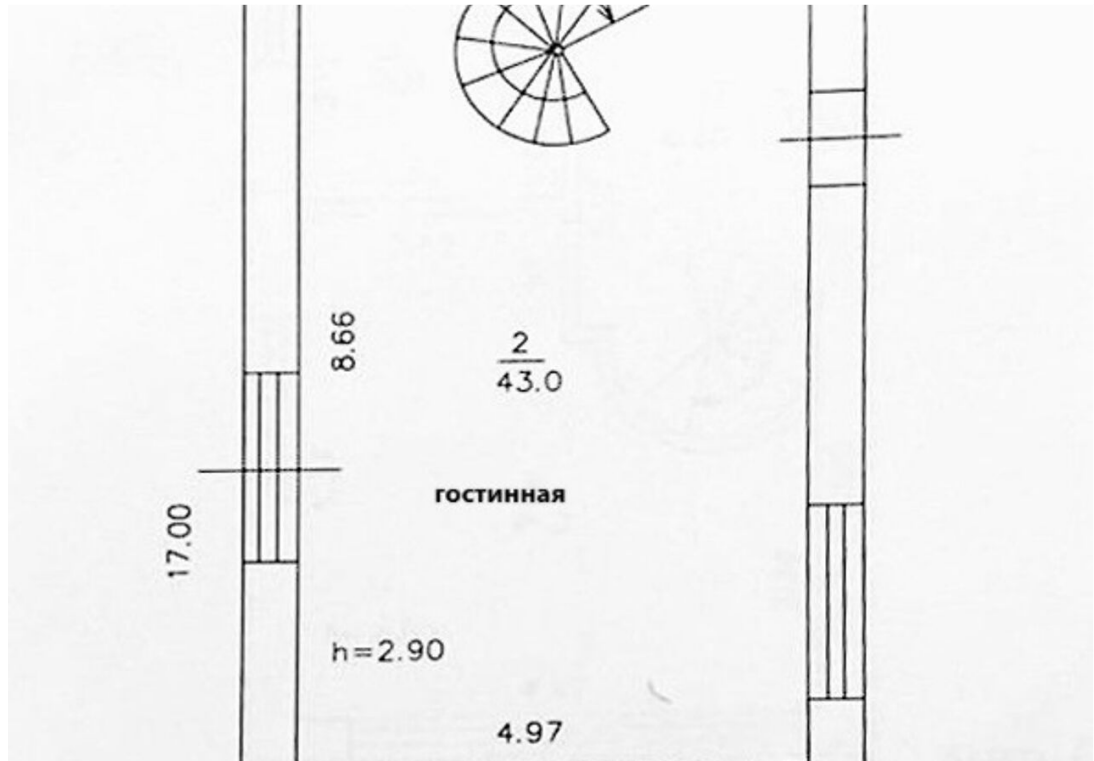
Планировка дома:

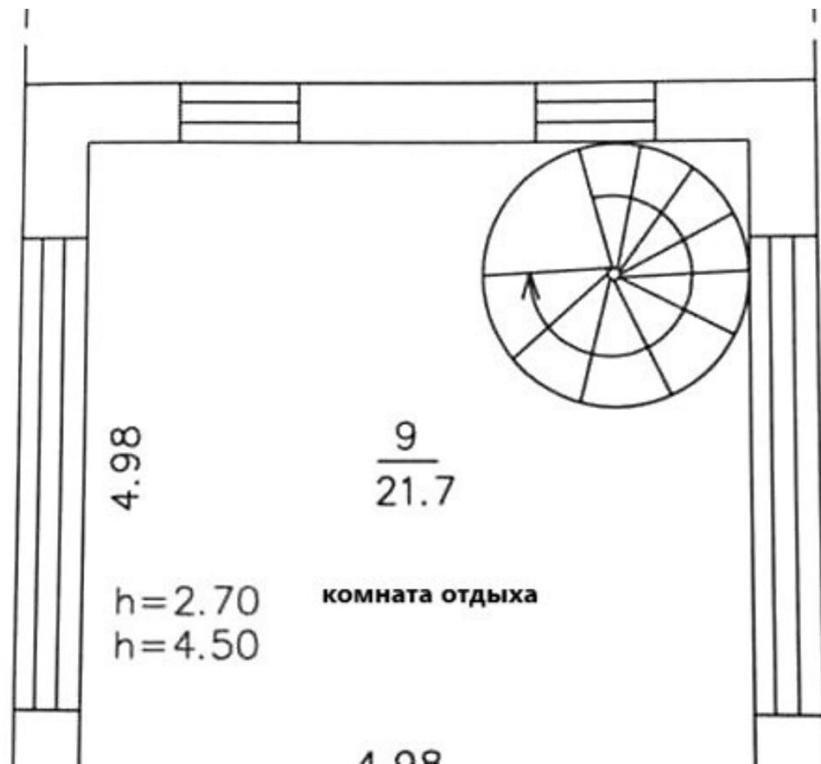
Первый этаж – кухня-гостиная, санузел, кладовая, прихожая.

Второй этаж – санузел, две спальни,

Третий этаж – комната для отдыха.









Николина Гора

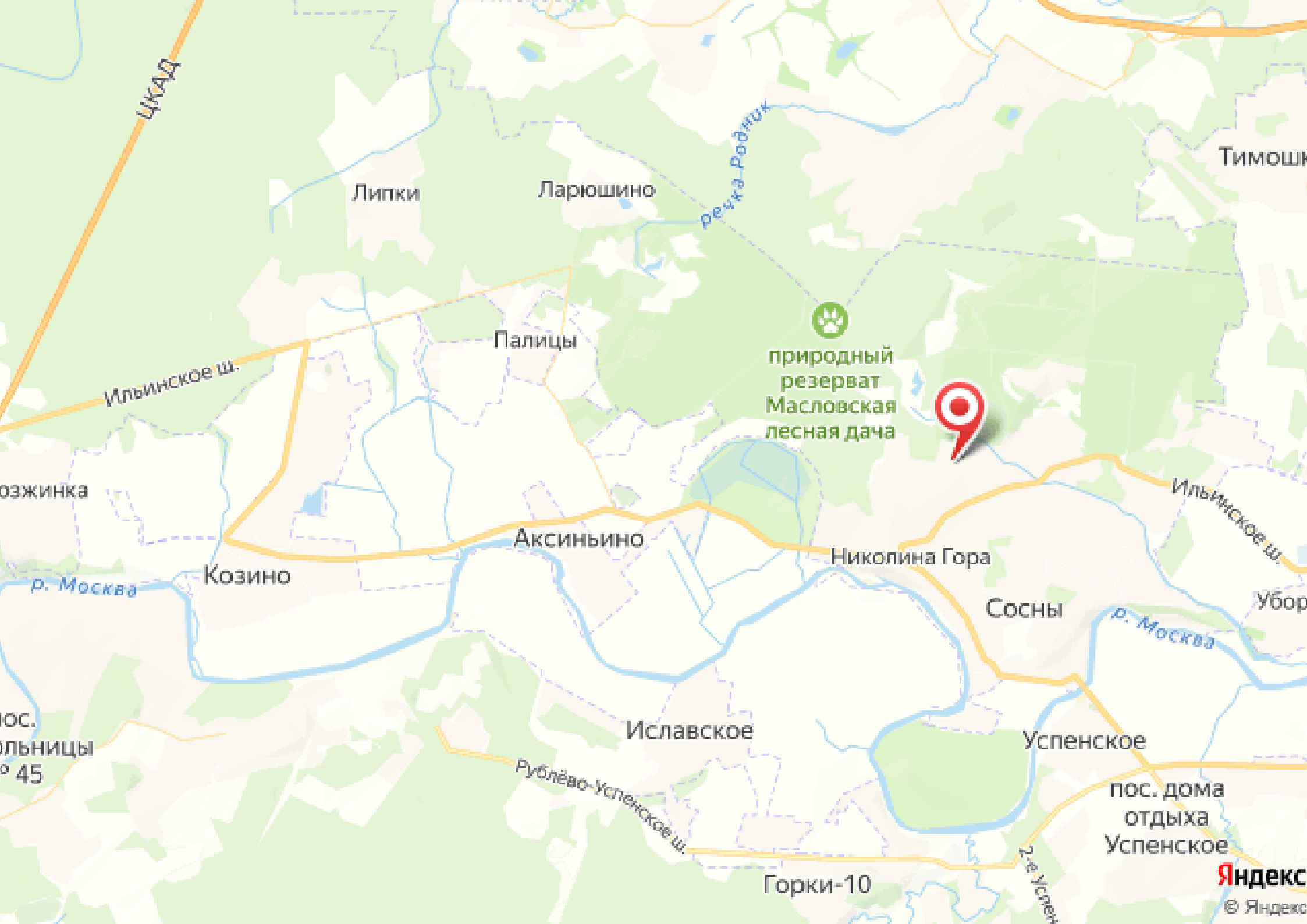
Элитный коттеджный поселок "Николина Гора" расположен в 22 км от МКАД по Рублево-Успенскому шоссе и 28 км по Ильинскому шоссе в шикарном месте с богатой дачной историей. Однако известна она прежде всего как статусный поселок, расположенный в сосновом бору на левом берегу Москвы-реки.

Николина Гора находится в дельте Истры и Москвы-реки, с живописными берегами, часть из которых, например, Дипломатический пляж, прекрасно оборудованы для отдыха.

В 10-ти минутах езды от поселка находится исчерпывающая городская инфраструктура: уютные кофейни и рестораны, фитнес, спа и велнес-центры, места для отдыха, торговые и развлекательные центры, среди которых Барвиха Luxury Village, элитные образовательные учреждения (Горковская школа, гимназия Виктория, Russian International School), деловые центры, резиденции и многое другое.

Прекрасная транспортная доступность: 25 минут от Москвы по Рублево-Успенскому шоссе на машине. В нескольких минутах от поселка расположена остановка общественного транспорта, от которой можно добраться до метро Молодежная за 40 минут.





ИКАД

Липки

Ларюшино

речка Родник

Тимоши

Палицы

природный
резерват
Масловская
лесная дача

Ильинское ш.

озжинка

р. Москва

Козино

Аксиньино

Николина Гора

Ильинское ш.

Сосны

убор

р. Москва

ос.
ольницы
№ 45

Иславское

Успенское

Рублёво-Успенское ш.

пос. дома
отдыха
Успенское

Горки-10

Яндекс
© Яндекс



letoestate.ru

специалист
по работе с недвижимостью