



Лот 93996807

Дом

в КП Тишково Парк



letoestate.ru
+7 495 120-08-44



Дмитровское шоссе
35 км от МКАД



229 м²



15 соток



под ключ



41 000 000



Вашему вниманию представляется светлый и эстетичный двухэтажный «дом под ключ» из высококачественного клееного бруса в живописном коттеджном поселке у воды "Тишково Парк", всего в 35 км от МКАД по Дмитровскому и Ярославскому шоссе.

Дом общей площадью 229,5 кв. м. (с учетом террасы и балконов 330 кв. м.) расположен на благоустроенном участке 15 соток. Участок правильной формы, со всех сторон огорожен забором.

Дом построен из качественных строительных материалов: фундамент монолитный ж/б рostверк, каркас клееный брус, кровля — натуральная черепица Braas.

Дизайн интерьера выполнен в светлых природных тонах, что создает атмосферу уюта и легкости. Установлена вся необходимая мебель и бытовая техника, а также сантехника и светильники ведущих мировых производителей. Полы выполнены из массива дуба, а окна декорированы стильными дизайнерскими портьерами.

Ключевым местом в доме является гостиная с финской печью-камином, которую можно использовать как для обогрева, так и для приготовления различных блюд.

Помимо основного дома на придомовом участке расположен хозяйственный блок для хранения садовой техники и продуктов в погребе, навес для парковки двух автомобилей, залита площадка под беседку, теплица и благоустроены грядки.

По всему периметру участка высажены плодовые деревья, декоративные растения и кустарники. Выполнен ландшафтный дизайн, террасирование настилами из лиственницы, благоустроен пруд с переливом, придомовая территория и дорожки вымощены клинкерным кирпичом и натуральным камнем. Дополнительно оборудована скважина глубиной 70 метров. Дом оснащен системой бесперебойного питания и резервного электроснабжения, системой водоподготовки, в зоне плитки установлены теплые полы.





Водопровод
центральный



Канализация
центральная



Электричество



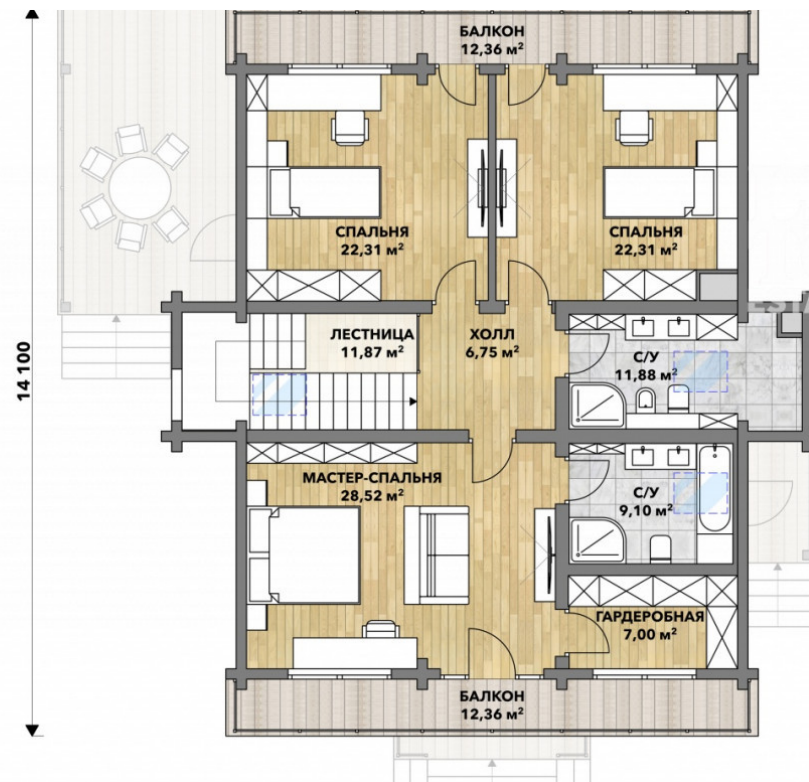
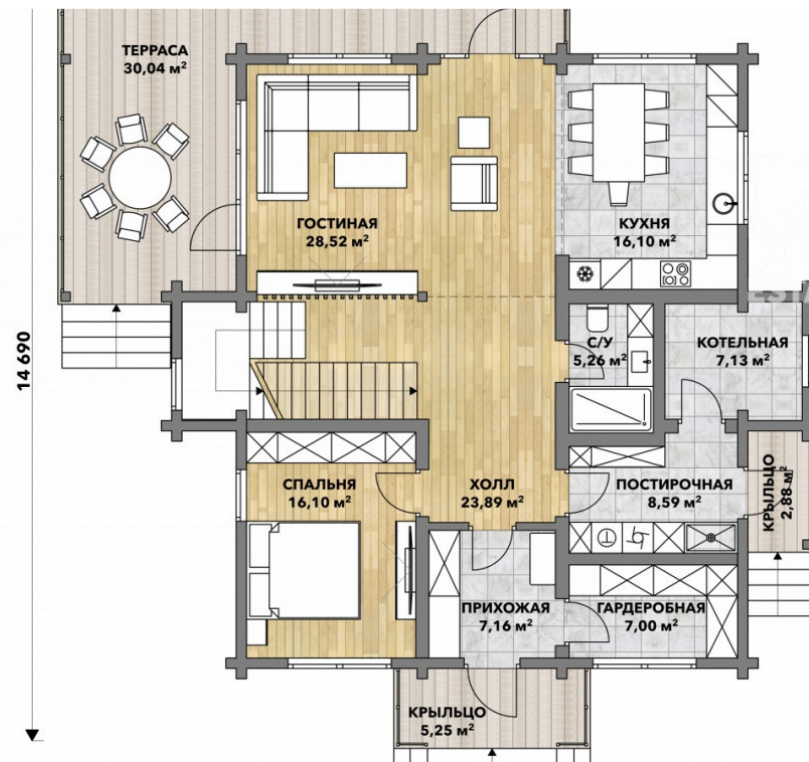
Газ



Планировки

Первый этаж: прихожая, гардеробная, постирочная, котельная, санузел, гостевая спальня, гостиная с камином и выходом на террасу, кухня.

Второй этаж: три спальни, кабинет, санузел, гардеробная.





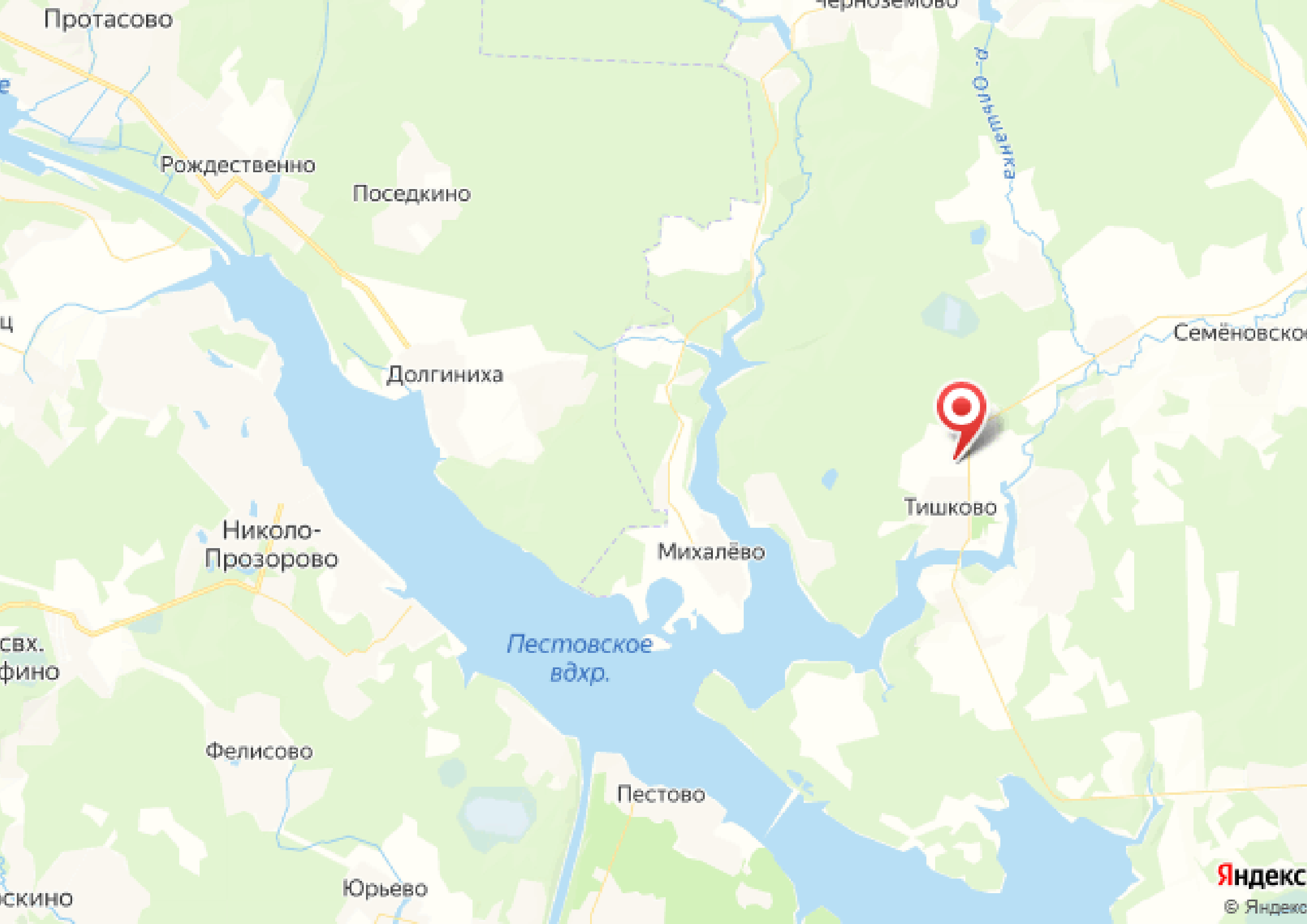




Тишково Парк

Готовый коттеджный посёлок бизнес-класса Тишково Парк расположен в 800 метрах от Пестовского водохранилища. Участок прилегает к большому лесному массиву с красивейшим лесным озером, расположенным в полукилометре ходьбы по лесной тропинке. Есть возможность сделать собственный выход в лес. Посёлок расположен в экологически чистой зоне федерального курорта Тишково, что дарит уникальную возможность каждый день вдыхать чистейший воздух всего в 30 километрах от Москвы! В пешей доступности располагаются яхт-клуб с возможностью парковки своего личного водного транспорта, пляж и гольф-клуб, а также популярный санаторно-курортный комплекс Тишково, славящийся своими минеральными водами и лечебными грязями. В окрестностях посёлка располагаются многие достопримечательности: старинная усадьба Тишковых и музей-заповедник Абрамцево. Идеальное место для отдыха и развлечений со всей семьёй! К услугам жителей посёлка круглосуточная охрана, централизованное водоснабжение, канализация, оптоволоконный Интернет и электричество (15 кВт). Все коммуникации проведены на участок.







letoestate.ru

Руденко Мария

специалист

по работе с недвижимостью

+7 (499) 288-14-35