



Лот 92709167

Дом

в КП Адмирал



letoestate.ru
+7 495 120-08-44



Дмитровское шоссе
25 км от МКАД



542 м²



14.78 соток



без отделки



49 000 000



Вашему вниманию представляется уникальный четырехуровневый дом «под отделку» в КП Адмирал, расположенный на самом берегу Икшинского водохранилища в 25 км от МКАД по Дмитровскому шоссе.

Дом, общей площадью 542,5 кв.м + мансарда 160 кв.м, построен по индивидуальному проекту в 2016 году.

В процессе разработки проекта, были учтены особенности ландшафта: расположение сторон света и особенности земельного участка. Благодаря правильному положению дома, из большинства окон открываются живописные виды на поселок.

В доме идеально организовано внутреннее пространство, для того, чтобы работать и отдыхать в полном комфорте. Каждая спальня оснащена гардеробной и собственной ванной, на цокольном этаже обустроена просторная спа-зона с выходом на патио, изолирована комната для персонала с отдельным входом. Для удобного перемещения по дому, спланировано место для размещения лифта. Зонирование выполнено с акцентом на приватность, уединение и рациональность.

При строительстве дома, были использованы качественные современные материалы: каркас дома - монолит, стены - кирпич, кровля - натуральная черепица Vraas, фасад готов под финишную отделку.

В доме выполнена разводка инженерных коммуникаций, запущена котельная (газовое оборудование фирмы Buderus), дом в тёплом контуре; в санузлах уложен теплый пол, закуплена плитка.

В дом заведены все центральные коммуникации: магистральный газ, подключено электричество 10 кВт, водопровод и канализация.

Дом расположен на красивом рельефном участке, площадью 14,78 соток.

Участок имеет природный уклон - это даст возможность создать невероятно красивый и выразительный ландшафтный дизайн, который придаст дому особую изюминку.

У вас также есть прекрасная возможность приобрести данный объект в



обмен на коммерческую или городскую недвижимость.





Водопровод
центральный



Канализация
центральная



Электричество



Газ



Планировки

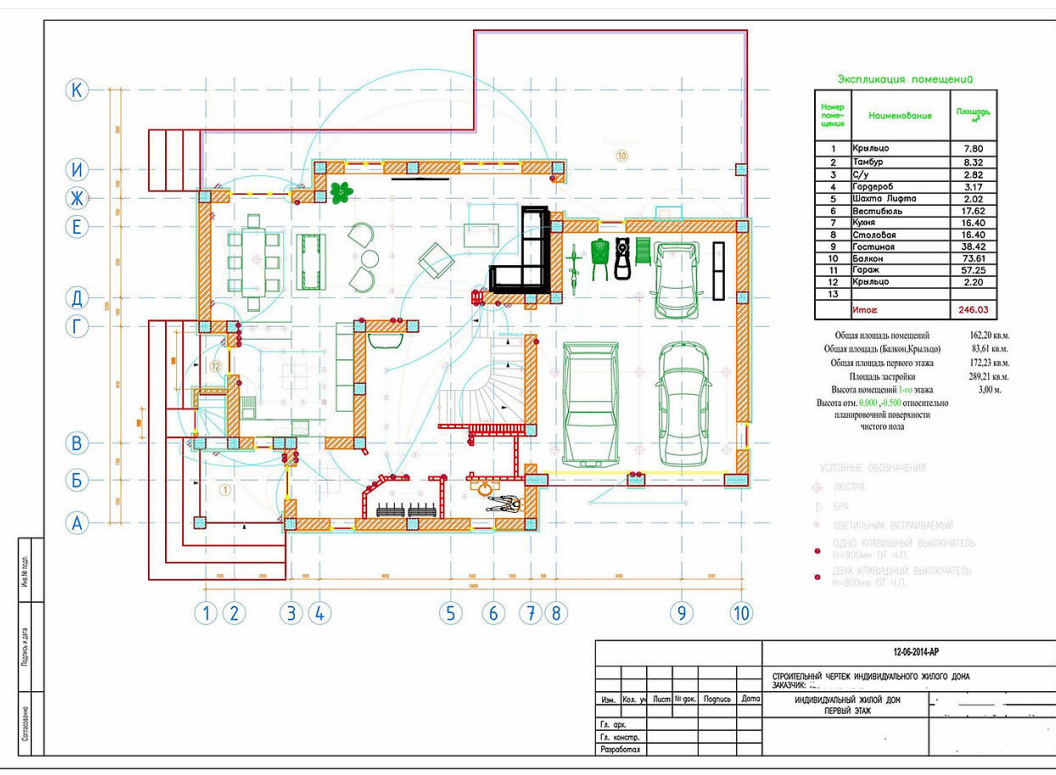
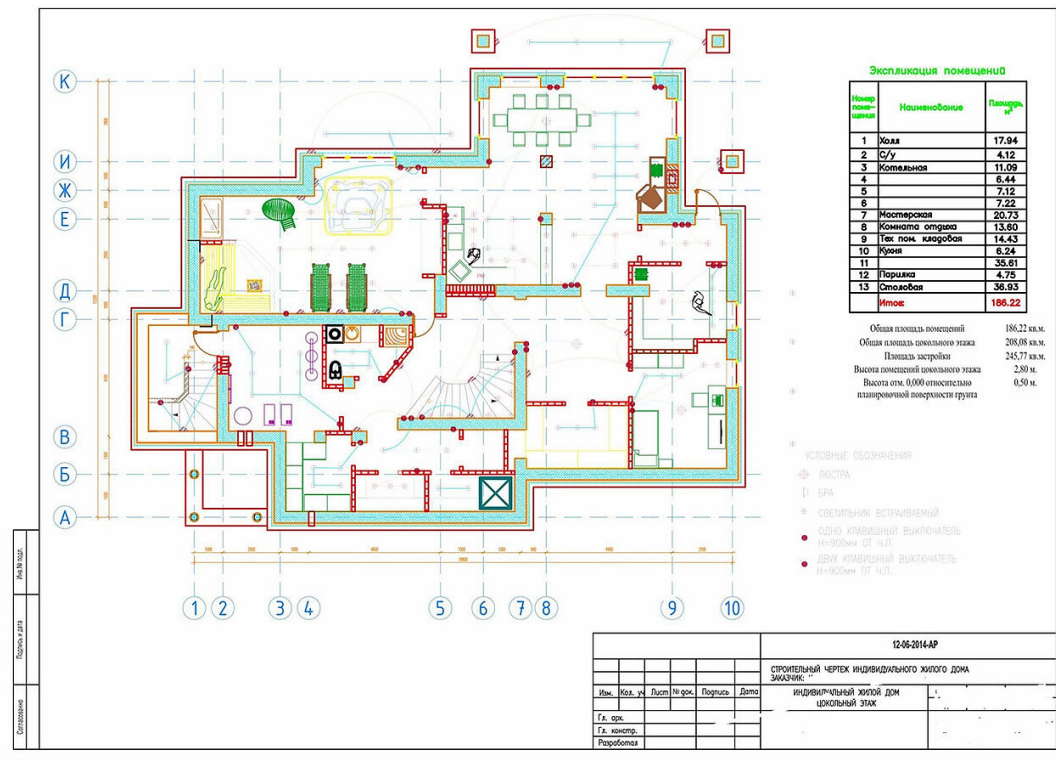
Цокольный этаж: котельная, холодильное помещение, хозяйственный блок, лифт, санузел, сауна с выходом на патио, каминная с выходом на территорию участка, мастерская, блок для персонала.

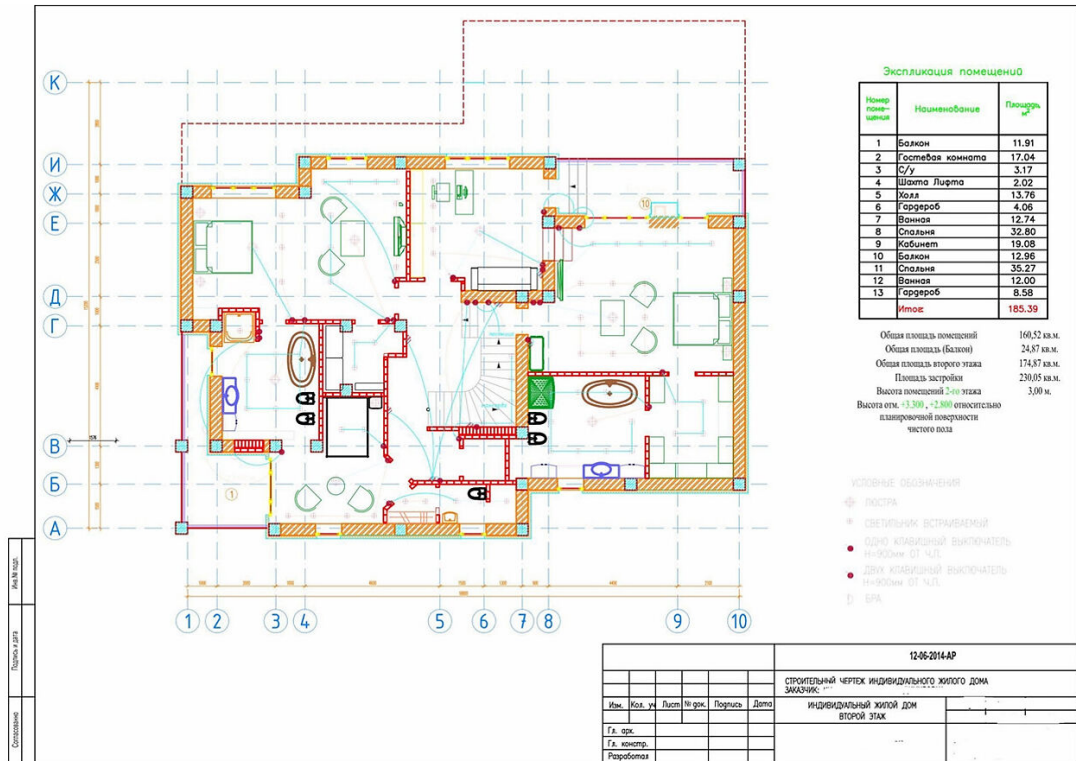
Первый этаж: прихожая, гардеробная, санузел, просторная кухня-столовая-гостиная с выходом на террасу, лифт, гараж на 2 автомобиля.

Второй этаж: хозяйская спальня с гардеробной, ванной комнатой и выходом на балкон, кабинет, спальня с гардеробной и санузлом, детская спальня с собственной гардеробной, ванной комнатой и выходом на балкон, холл, лифт.

Мансардный этаж: помещение свободного назначения (домашний кинотеатр, зимний сад), лифт.





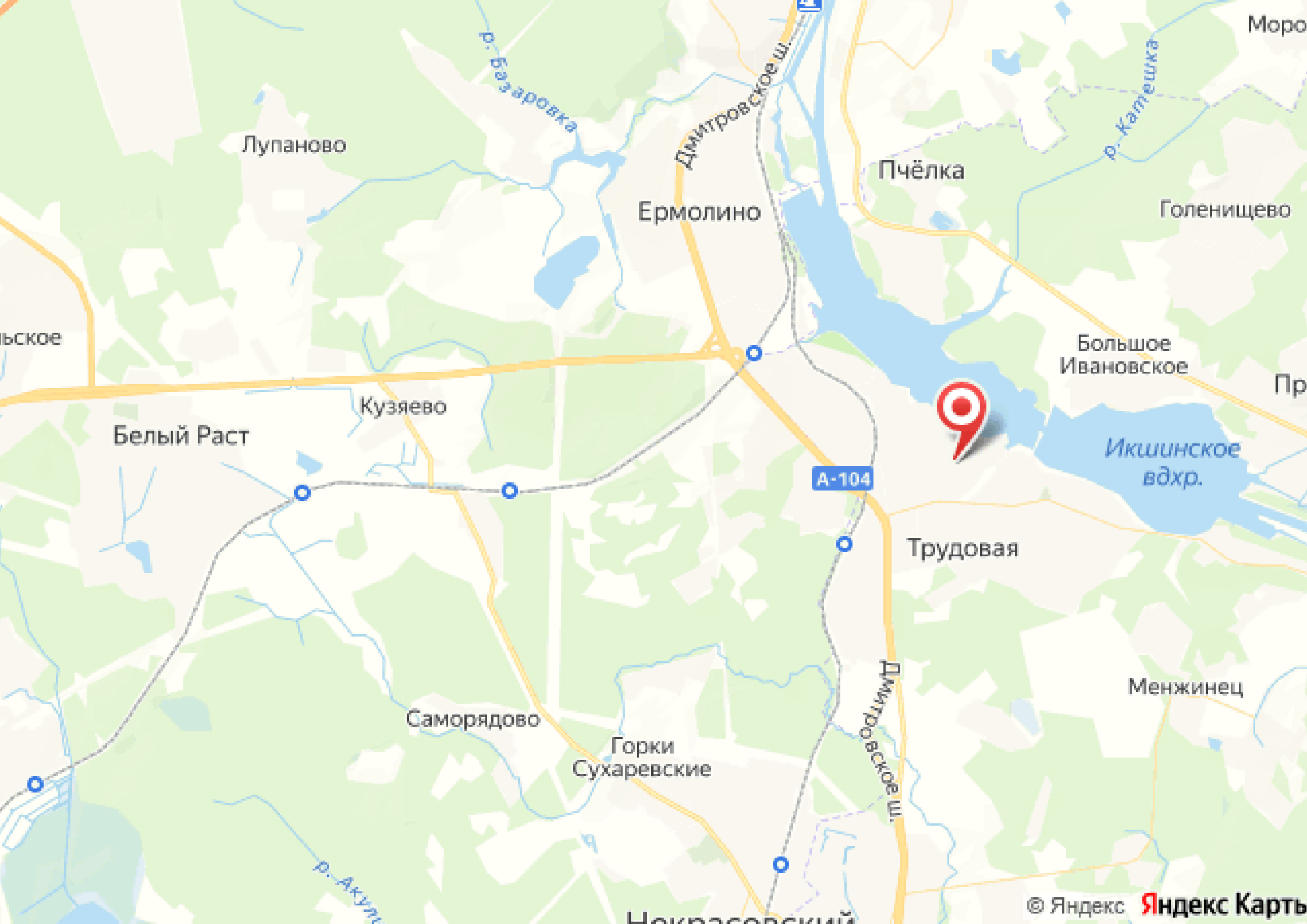




Адмирал

Коттеджный поселок Адмирал расположен всего в 25 км от Москвы по Дмитровскому шоссе на самом берегу Икшинского водохранилища. Расположенный прямо на берегу поселок Адмирал имеет свою прогулочную набережную с пляжем и яхт-клубом. Поселок расположен на трех холмах, за счет чего образуется потрясающий естественный рельеф, выгодно отличающий поселок Адмирал от других поселков. Вокруг поселка находится прекрасный лес, создающий удивительную атмосферу гармонии с природой и образующий единую зону отдыха. Поселок полностью благоустроен. В нем имеются все центральные коммуникации (газ, электричество, водопровод, канализация), забор по периметру территории, многоуровневая система безопасности, детские и спортивные площадки. Особое место в инфраструктуре поселка заняли водные виды спорта и отдыха.





Лупаново

Ермолино

Пчёлка

Голенищево

Большое Ивановское

Белый Раст

Кузяево

А-104

Трудовая

Саморядово

Горки Сухаревские

Менжинец

Икшинское водхр.



letoestate.ru

Руденко Мария

специалист

по работе с недвижимостью

+7 (499) 288-14-35