



Лот 91464366

Дом

**в КП Русская деревня**



letoestate.ru  
+7 495 120-08-44





Новорижское шоссе  
28 км от МКАД



675 м<sup>2</sup>



19.54 соток



без отделки



**95 000 000**





Вашему вниманию представлен дом без отделки в КП "Русская Деревня", расположенный в 28 км от МКАД по Новорижскому шоссе.

Дом построен из кирпича, монолитные перекрытия, эксплуатируемые террасы, внешняя отделка - декоративная штукатурка и деревянные элементы, а также керамическая плитка. В гостиной предусмотрены выводы под остров и кухню, а также заложены ниши под конвекторы. Теплые полы разведены на первом этаже везде, кроме спальни. На втором этаже в санузлах. Высокие потолки 3,4 метра позволят реализовать самые интересные интерьерные решения. Большие панорамные окна на первом и втором этажах добавят еще больше простора и света. На террасу сделаны выводы горячей и холодной воды, электричества для организации BBQ. Из спален на втором этаже есть выходы на просторные террасы 65 кв.м и 90 кв.м. на которых можно сделать лаундж-зону для комфортного времяпрепровождения в солнечный день или теплыми летними вечерами.

На участке 20 соток достаточно места для организации зоны отдыха для всей семьи. Помимо гаража перед домом возможно сделать дополнительную зону парковки. Ворота в гараж автоматические, установлен электропривод.







Водопровод  
центральный



Канализация  
центральная



Электричество



Газ

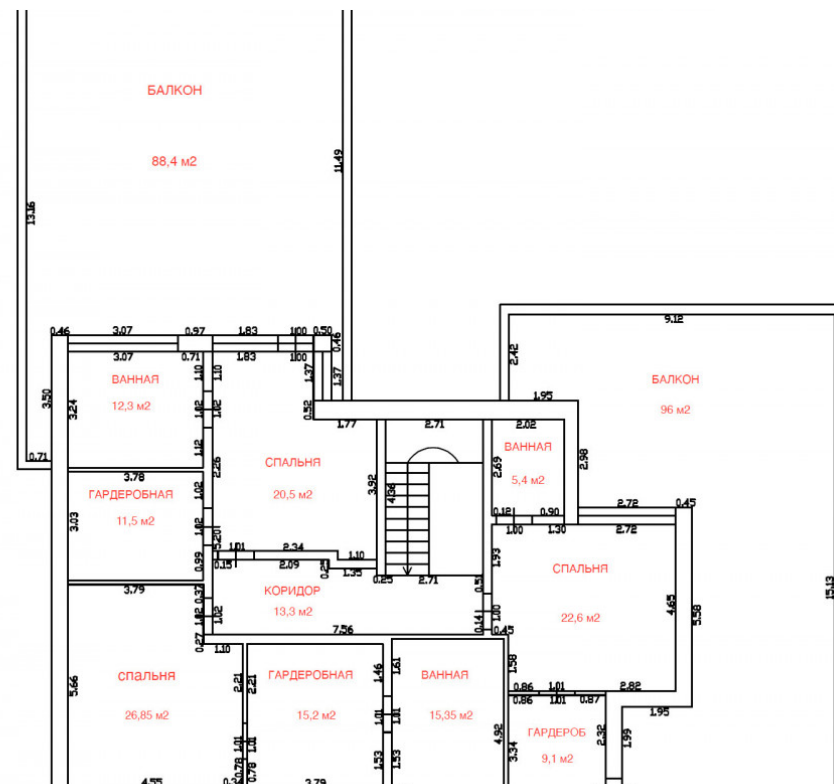
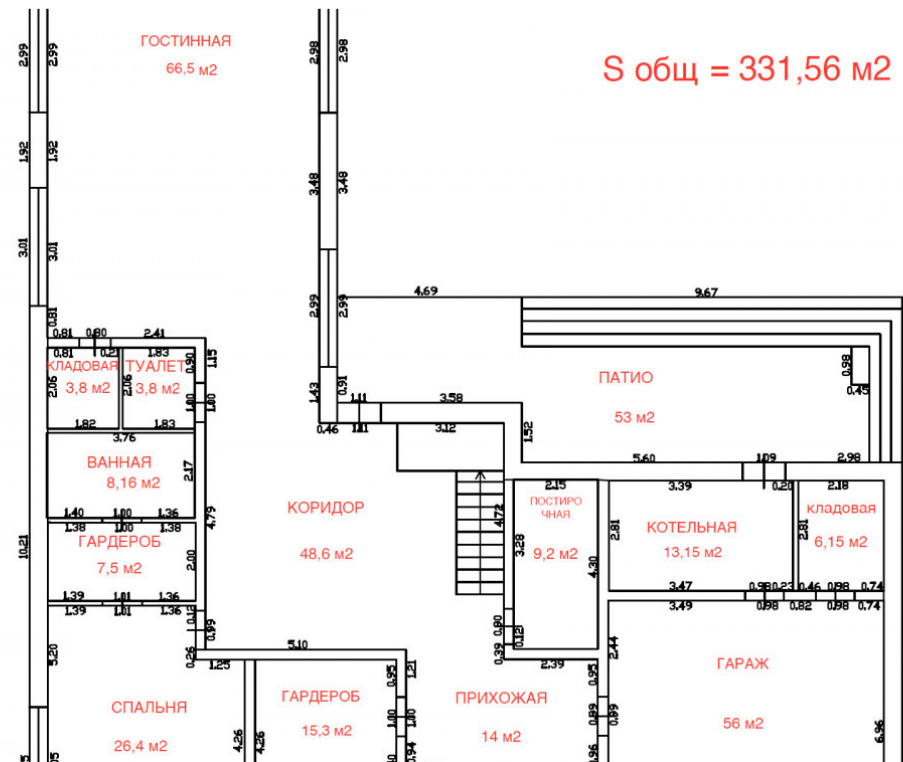


# Планировки

Первый этаж: прихожая, гараж с котельной и кладовка, гардеробная, постирочная, спальня с гардеробной и санузлом, гостевой санузел, кухня - столовая - гостиная, кладовка

Второй этаж: мастер - спальня с санузлом и гардеробной и выходом на эксплуатируемую кровлю 90 кв.м., спальня и гардеробной и санузлом, спальня с гардеробной и санузлом и выходом на эксплуатируемую кровлю 65 кв.м.

С общ = 331,56 м<sup>2</sup>

















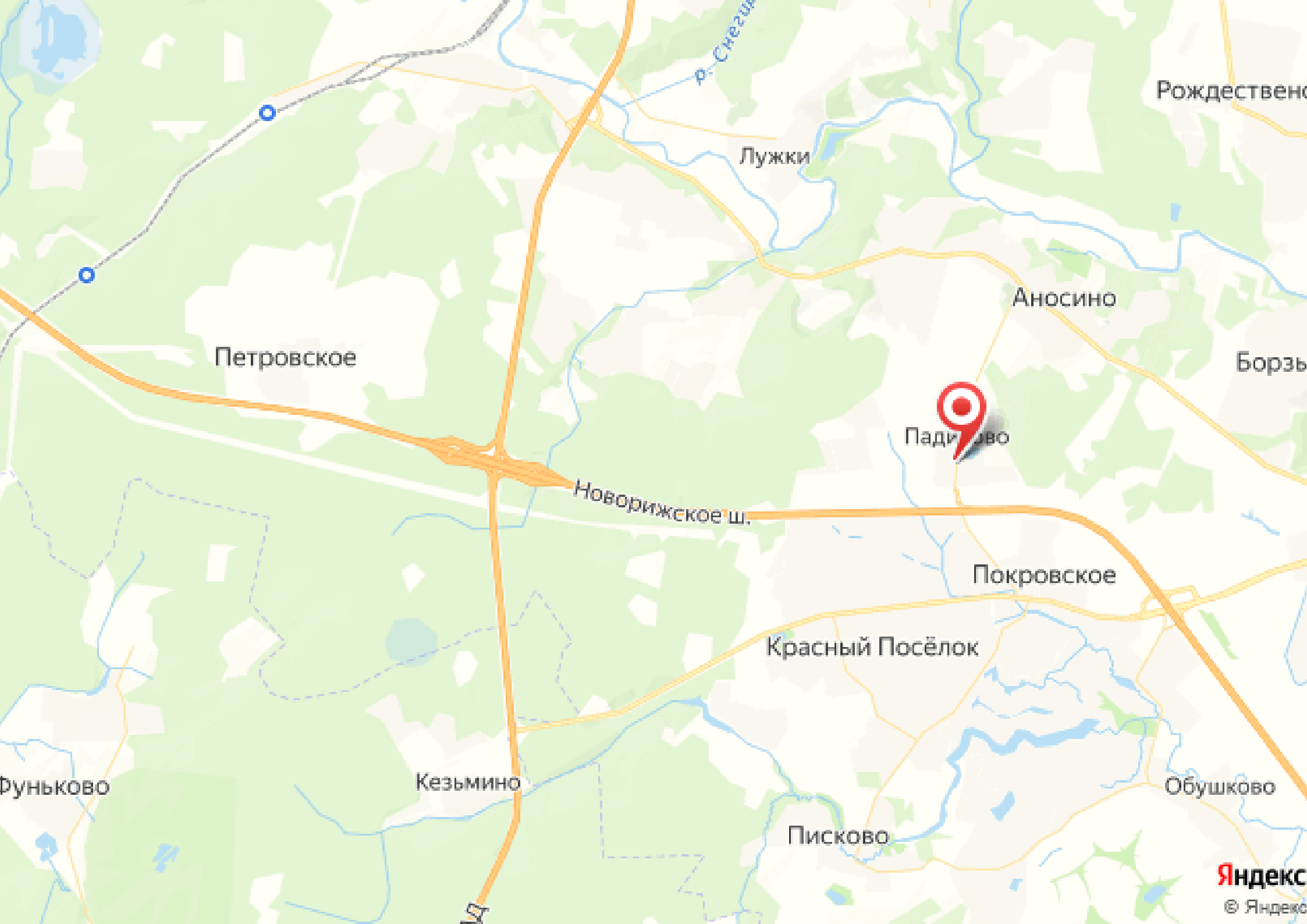
# Русская деревня

Элитный коттеджный поселок с развитой инфраструктурой «Русская деревня» расположен в 28 км по Новорижскому шоссе. Также можно добраться еще по двум шоссе: Волоколамское и Рублево-Успенское. Для безопасности жителей современная система с видеонаблюдением, обеспечивающая круглосуточную охрану.

Удобные дорожные развязки внутри поселка полностью заасфальтированы, как и подъезды к самим домовладениям. Широкие прогулочные дорожки вымощены брусчаткой. Вся территория коттеджного поселка имеет искусственное освещение, которое включается с наступлением сумерек и работает до рассвета. Лужайки перед усадьбами и пешеходная зона дополнительно украшены зелеными насаждениями, создающими гармоничный ансамбль. Администрация поселка создала специальную службу, которая заботится о чистоте и порядке. Организован регулярный вывоз мусора, а также уборка и самих приусадебных участков, и пешеходной и автомобильной зоны. Есть собственная бытовая служба, помогающая жителям поселка решать мелкие повседневные вопросы без вызова специалистов из города.







Рождественс

Лужки

Аносино

Борзь

Петровское



Падиково

Новосиби́рское ш.

Покровское

Красный Посёлок

руньково

Кезьмино

Обушково

Писково





letoestate.ru

Попова Нина

специалист

по работе с недвижимостью

+7 (499) 288-14-79