



Лот 34970061

Дом

в КП Аврора



letoestate.ru  
+7 495 120-08-44



Дмитровское шоссе  
12 км от МКАД



1050 м<sup>2</sup>



55 соток



без отделки



**63 000 000**



Надёжный дом для большой семьи в поселке Аврора! Дом построен по индивидуальному дизайну с применением современных материалов. Архитектура дома спланирована таким образом, что здесь могут проживать одновременно несколько поколений большой семьи, не мешая друг другу. Комнаты в доме очень просторные. Есть отдельные входы в дом с разных сторон. На территории располагается зимний сад и оранжереи.





Водопровод  
центральный



Электричество



Канализация  
центральная



Газ



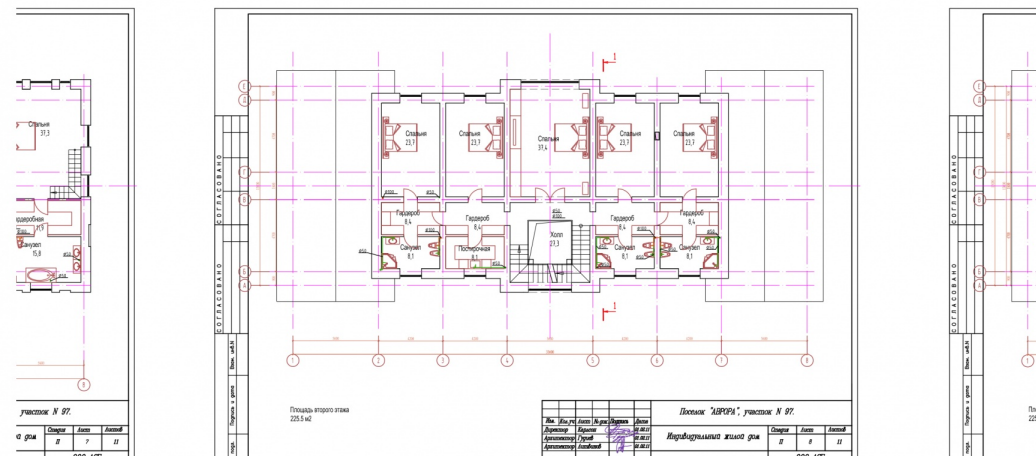
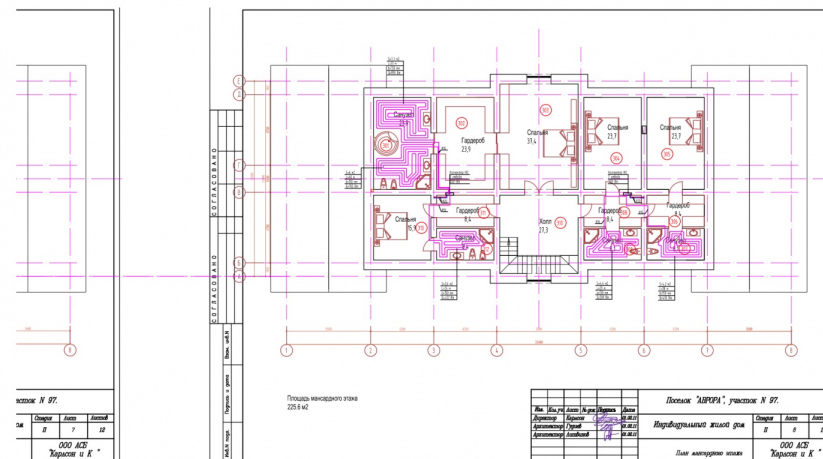
# Планировки

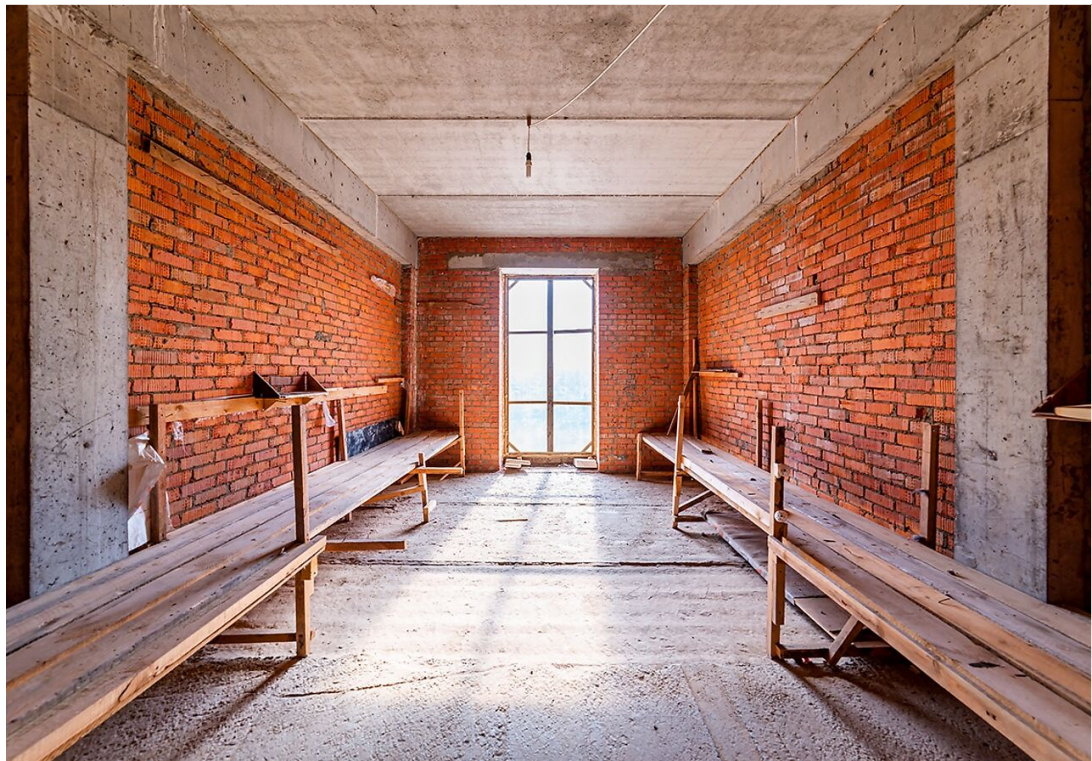
Планировки:

Первый этаж - зимний сад, кухня, столовая, гостиная, библиотека, кладовая, гардероб, две спальни с гардеробом и с/у;

Второй этаж - 4 спальни с гардеробом и с/у, мастер спальня;

Мансардный этаж - 4 спальни с гардеробом и с/у









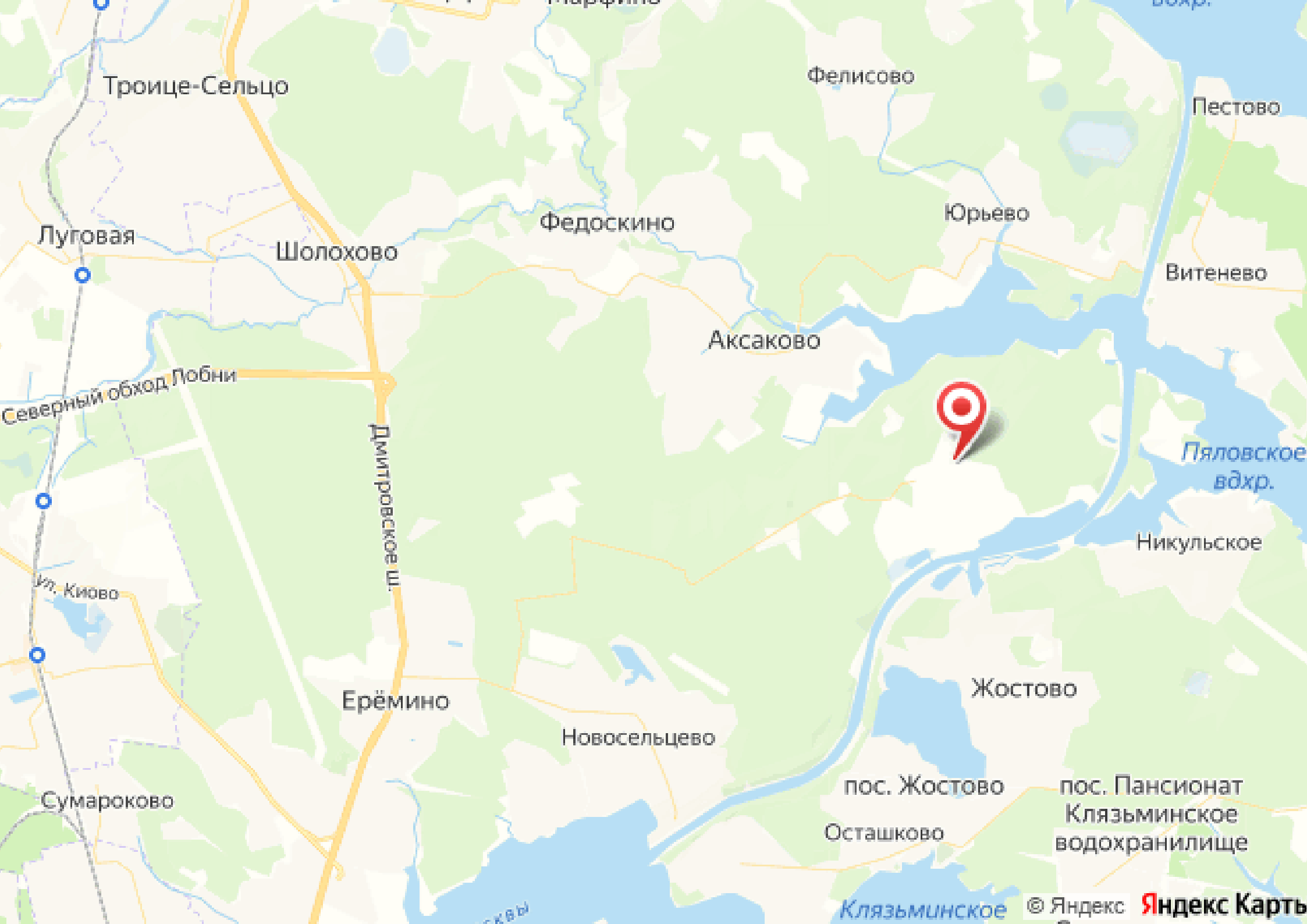
# Аврора

Коттеджный поселок Аврора находится на берегу канала имени Москвы и Пяловского водохранилища. 12 километров от МКАД по Дмитровскому шоссе — и каменные джунгли сменяются гармоничными пейзажами северного Подмосковья. КП Аврора с трех сторон окружен хвойным лесом, а из акватории местного яхт-клуба открыт доступ в воды сразу нескольких подмосковных водохранилищ.

По набережной вдоль канала популярны прогулки до зоны отдыха Новосельцево. Живописный маршрут проходит через зеленый бор с беседками для пикников, а в Новосельцево отдыхающих ждут песчаный пляж, мангальные зоны, волейбольные площадки и летний ресторан.

Собственникам недвижимости в коттеджном поселке Аврора доступна вся инфраструктура Мытищинского района Московской области. Решить бытовые вопросы, сделать покупки и развлечься можно в торговом центре “Пять пла”. Заняться своим здоровьем и отдохнуть — в любом из ближайших санаториев. Насладиться крутизной снежных трасс — на известных горнолыжных курортах Подмосковья.





Троице-Сельцо

Фелисово

Пестово

Луговая

Шолохово

Федоскино

Юрьево

Витенево

Аксаково

Северный обход Лобни

Дмитровское ш.



Пяловское вдхр.

Никульское

Ул. Киово

Ерёмино

Жостово

Новосельцево

Сумароково

пос. Жостово

пос. Пансионат  
Клязьминское  
водохранилище

Осташково

Клязьминское

© Яндекс Яндекс Карты



letoestate.ru

Калямова Валерия

специалист

по работе с недвижимостью

+7 (499) 288-04-12