



Лот 84877710

Дом

в КП Пестово



letoestate.ru

+7 495 120-08-44



Дмитровское шоссе
22 км от МКАД



418 м²



20.07 соток



без отделки



80 000 000



Вашему вниманию представляем новый дом площадью 418 кв.м., расположенный в одном из самых лучших поселков у воды - в КП Пестово. Кирпичный дом полностью построен, проект дома, один из лучших в поселке –со «вторым светом» был индивидуально доработан для данного дома.

По дому выполнено ряд изменений от состояния типового проекта поселка: заменены все стеклопакеты, уложена новая отмостка, установлен дренаж по периметру участка, создан навес на террасе, заменена кровля (в том числе утеплитель, свес кровли) и увеличена высота потолка на втором этаже, выполнены межкомнатные перегородки. К дому подведены все центральные коммуникации, газоснабжение согласовано, газ заведен в котельную с установкой двух котлов Viessmann и Valiant, и на кухонное пространство. Хорошее расположение участка, площадью 20 соток, предполагает выполнить красивое ландшафтное пространство.





Водопровод
центральный



Электричество



Канализация
центральная



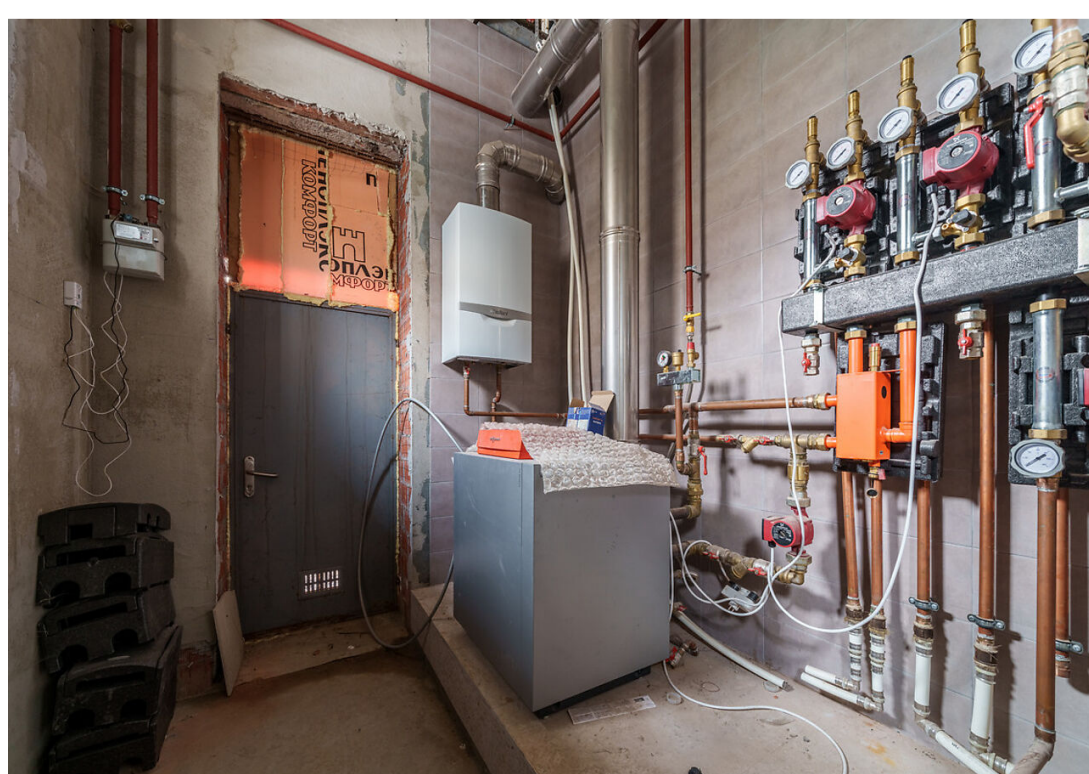
Газ

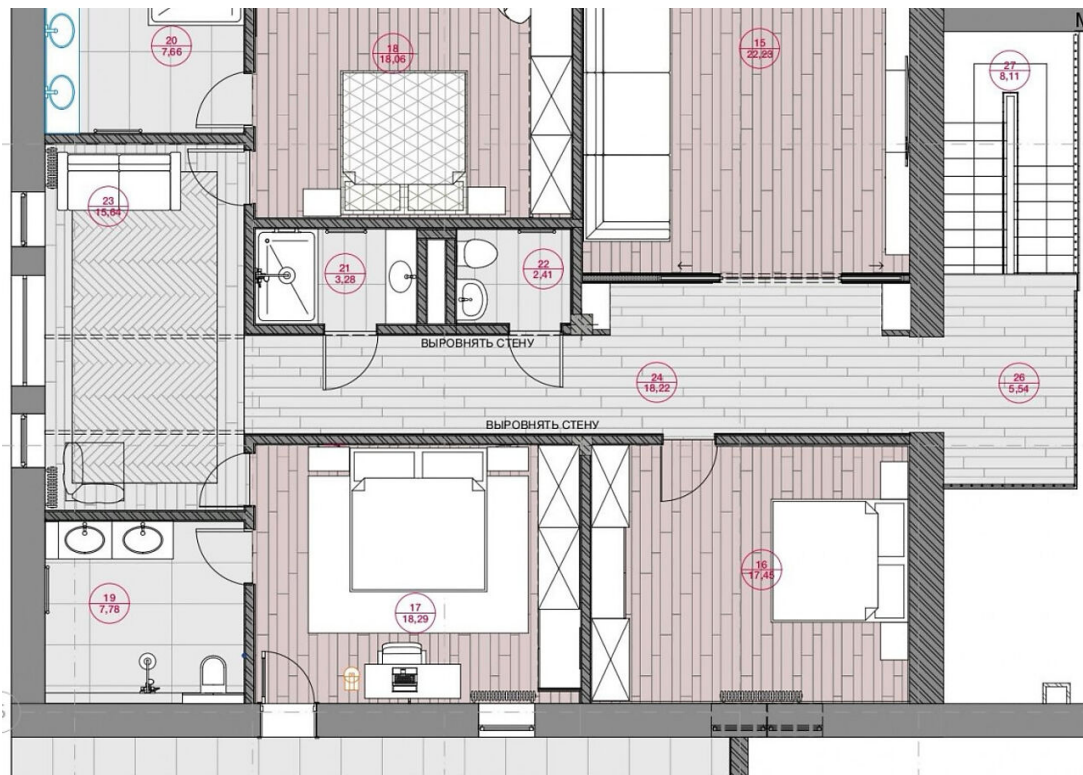
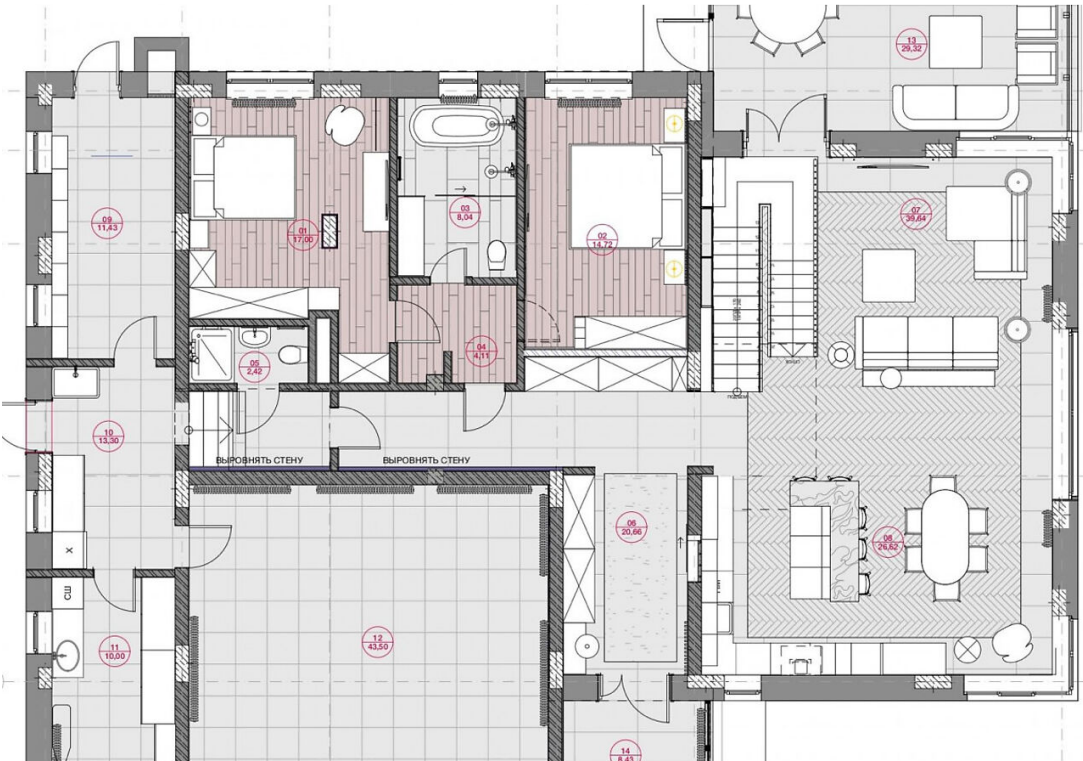


Планировки

Первый этаж – прихожая, кухня-столовая, объединённая с гостиной с выходом на патио, гардеробная, санузел, две спальни или спальня и кабинет со своим санузлом, гараж на 2 машиноместа, кладовка, котельная-бойлерная.

Второй этаж – библиотека или малая гостиная, две спальни со своими санузлами, гостевая спальня, отдельный санузел.





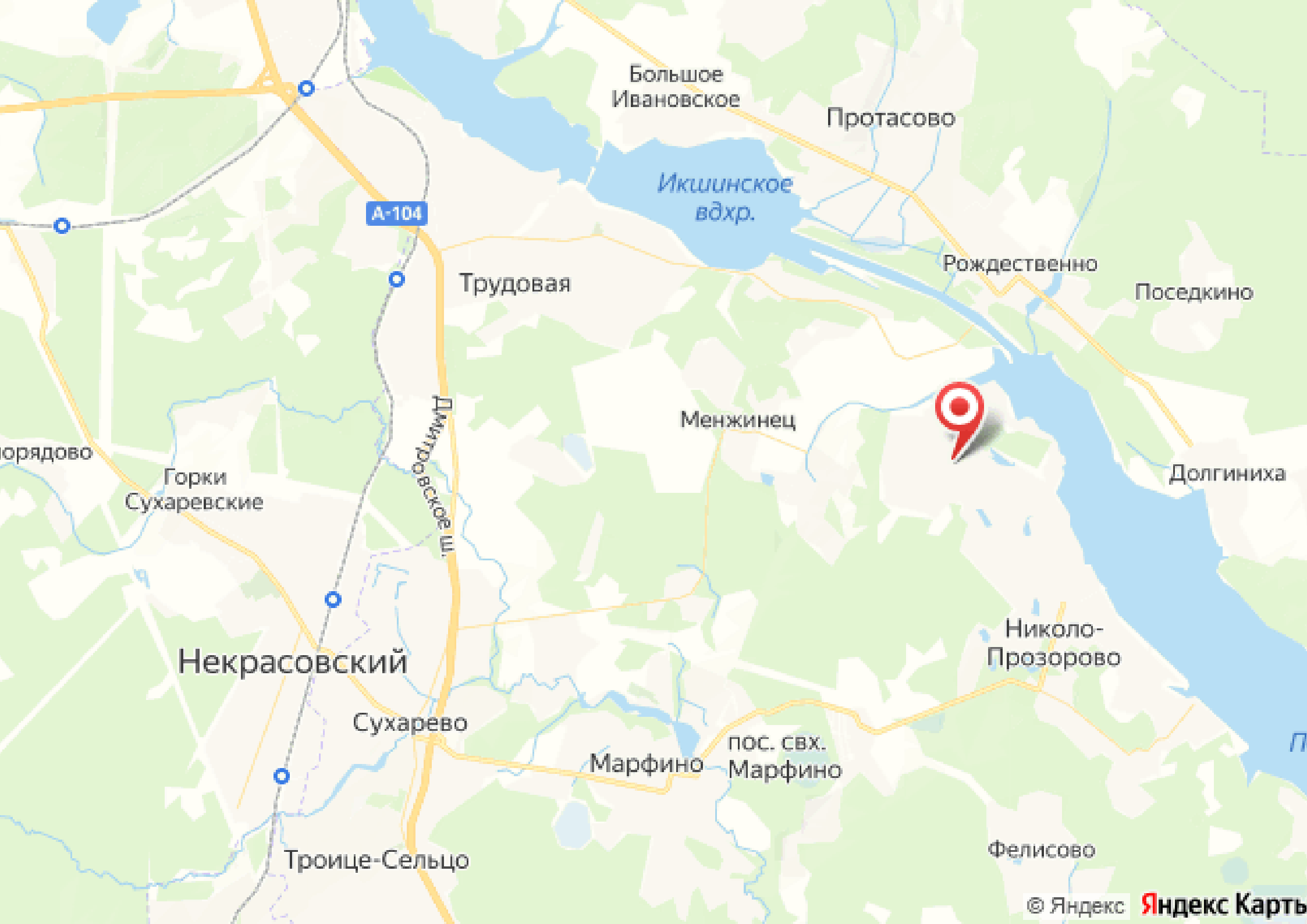


Пестово

Коттеджный поселок Пестово расположен в Мытищинском районе Московской области. Всего в полчаса езды от столицы жителей поселка по утрам будят не гудки автомобилей, а птичьи трели: один из самых экологичных загородных комплексов Подмосковья находится в 22-х километрах от МКАД по Дмитровскому шоссе. С трех сторон Пестово окружен вековым хвойным лесом, с четвертой открывается вид на бескрайнюю водную гладь Пестовского водохранилища. На собственной береговой линии поселка протяженностью 2,5 км благоустроены прогулочная набережная и пляж, работает видовой ресторан. Поклонников рыбалки и водных видов спорта здесь ждет причальный комплекс гостеприимного яхт-клуба с возможностью выхода в европейские акватории.

Купить все необходимое, не выезжая в Москву, жители поселка Пестово могут в расположенных поблизости торговых центрах «Каштановая роща» и «Пять пла». Разнообразить досуг и приобщиться к элитарным видам спорта можно, посетив соседний поселок Гольф и Яхт-клуб Пестово.





Большое Ивановское

Протасово

Икшинское вдхр.

А-104

Трудовая

Рождественно

Поседкино

Димитровское ш.

Менжинец

Долгиниха

Горки Сухаревские

Некрасовский

Николо-Прозорово

Сухарево

Марфино

пос. св. Марфино

Фелисово

Троице-Сельцо



letoestate.ru

Мугинова Айгуль

специалист

по работе с недвижимостью

+7 (499) 226-28-93