



Лот 83667851

Дом

в КП Павловы Озера



letoestate.ru  
+7 495 120-08-44





Новорижское шоссе  
14 км от МКАД



417 м<sup>2</sup>



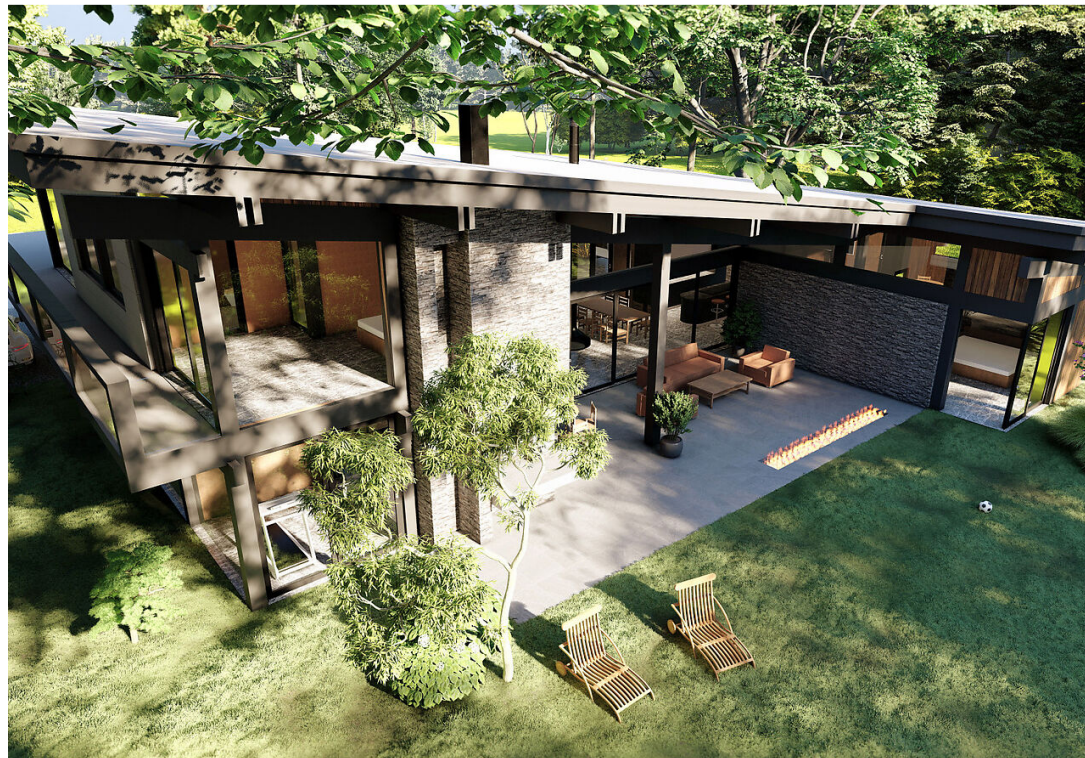
9.85 соток



под ключ



**70 000 000**





Представляем вашему вниманию дом в клубном закрытом охраняемом коттеджном поселке в Павловы Озера, расположенный в 13 км от МКАД по Новорижскому шоссе.

Дом сдается "ПОД КЛЮЧ" с подключением всех центральных коммуникаций: газоснабжение, электричество, водопровод и канализация. Дом находится на первоначальной стадии строительства.

Проект дома площадью 417 кв.м удовлетворит вкусы самых взыскательных покупателей, так как является плодом многолетней деятельности строительной компании-подрядчика, в нем учтены все нюансы и устранены все недостатки, выявленные в процессе эксплуатации ранее построенных проектов этого типа. Дом возводится по каркасной технологии с утеплением холлофайбер + PIR-плиты фольгированные, фундамент - монолитная железобетонная плита, кровля фальцевая стальная, окна - двухкамерный стеклопакет, металлическая входная дверь.

Помимо конструктива дома, продумано до мелочей и планировочное решение, несмотря на не очень большую площадь в доме уместили просторную кухню-гостиную, несколько санузлов и 4 изолированные спальни, большую террасу.

Преимуществом покупки участка с подрядом является возможность внесения изменений в проект! Планировку можно изменить с учетом ваших потребностей.

Участок выровнен и размечен под строительство.

Компания-подрядчик имеет непререкаемую репутацию на рынке и многолетний опыт строительства. Заключается официальный договор подряда на 6 месяцев.







Водопровод  
центральный



Канализация  
центральная



Электричество



Газ





# Планировки

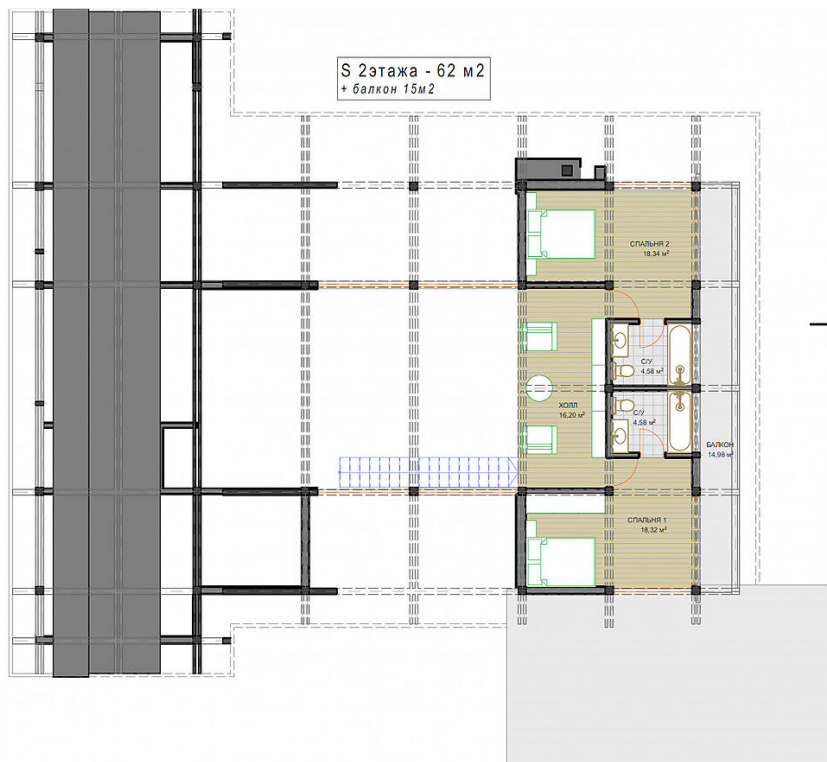
Первый этаж: прихожая, кухня-столовая-гостиная с выходом на большую террасу, кабинет, спальня со своим санузлом и душой, мастер-спальня со своим санузлом и гардеробной, котельная, кладовая комната, сауна, душевая, санузел, спортивный зал  
Второй этаж: холл, две спальни со своими санузлами

















# Павловы Озера

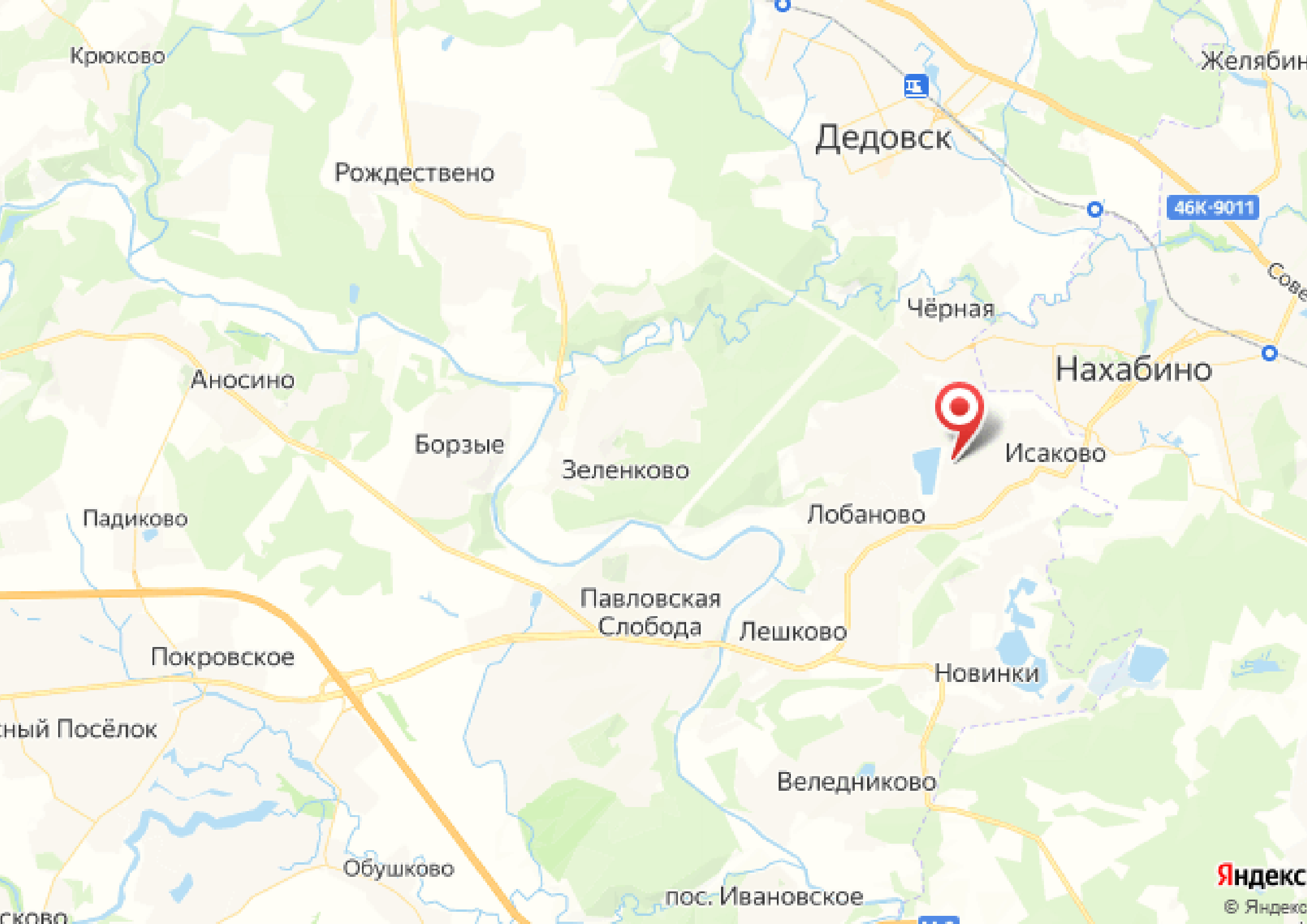
Коттеджный посёлок бизнес-класса «Павловы озёра» находится в 14 км по Новорижскому шоссе. Расположен в живописном месте, окруженном лесом, а на территории располагается чистейшее большое озеро с благоустроенной набережной. Внутри поселка созданы все условия для комфортного проживания: асфальтные подъездные дороги, широкие улицы с тротуарами и освещением, детские площадки, зелёные общественные зоны, продуктовый магазин, площадка для выгула собак, гостевые парковки, собственный пляж и причал. Поселок расположен на закрытой территории со своим КПП, с круглосуточной охраной и видеонаблюдением.

Исчерпывающая городская инфраструктура – от отделений банков до уютных кофеен – расположена в пешей доступности. По границе посёлка располагаются муниципальные и частные детские сады, школы и гимназии с хорошей репутацией, торгово-развлекательные, спортивные, медицинские и велнесс центры, аутлеты, кафе и рестораны, эко-рынки, банки и автосервис.

Прекрасная транспортная доступность: 15 минут от Москвы по скоростному шоссе на машине.











letoestate.ru

Попова Нина

специалист

по работе с недвижимостью

+7 (499) 288-14-79