



Лот 82063038

Дом

в КП Крона



letoestate.ru
+7 495 120-08-44



Новорижское шоссе
23 км от МКАД



620 м²



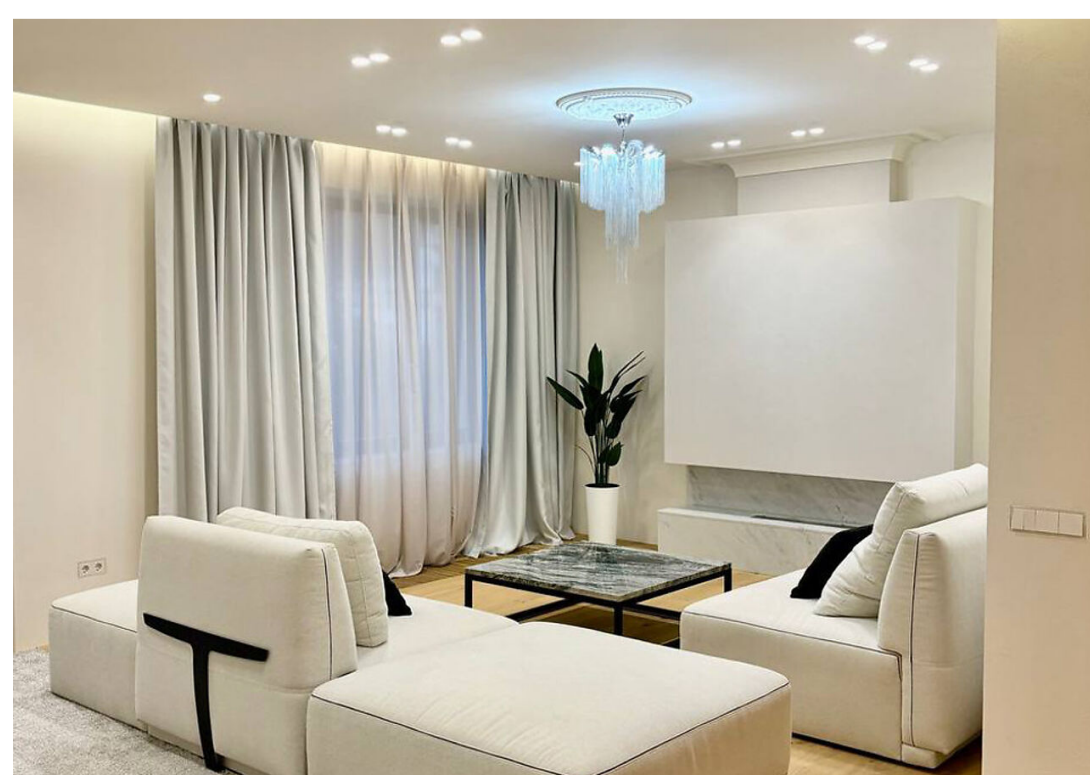
18 соток



ПОД КЛЮЧ



175 000 000



Вашему вниманию представлен новый дом в охраняемом коттеджном поселке "Крона", расположенном в 23 км от МКАД по Новорижскому шоссе.

Дом построен из кирпича, перекрытия - монолитные. Есть вся необходимая мебель и техника для постоянного проживания. На первом этаже расположена просторная зона прихожей, гардеробная комната для верхней одежды и дополнительная комната для несезонных вещей. Кухня - гостиная с панорамными окнами, биокамином и выходом на летнюю террасу. На кухне есть вся необходимая встроенная техника: посудомоечная машина, холодильник, духовой шкаф, варочная панель и кофе машина. Кухонный остров со встроенной потолочной итальянской вытяжкой.

Вся сантехника в санузлах Английского бренда BAGNODESIGN. Все Материалы премиальных брендов: плитка - Италия, сантехника BAGNODESIGN LONDON, смесители и душевые системы английского бренда VADO, деревянные стеклопакеты, скрытые двери INVISIBLE UNION высота 240 - 280 см, скрытые плинтуса UNION, выключатели и розетки LS ZERO - JUNG, пол паркетная доска - дуб масло, окраска всего дома - Benjamin Moore. Помимо основного света, в доме установлено много разноуровневой подсветки, точечные светильники и трековое освещение, что позволит Вам подчеркнуть те или иные предметы интерьера, а также создать в помещениях нужное настроение.

Цокольный этаж разделён на две зоны: SPA зона - сауна (установлено оборудование HARVIA, в том числе Звёздное небо), хаммам (парогенератор SAWO), душевые с обливным устройством, комната отдыха с биокамином и роскошной Итальянской люстрой Ralf Lauren. Технологическая часть: комната свободного назначения с дневным освещением (спортивный зал, комната для персонала), гардеробная для несезонных вещей, прачечная, отдельный санузел. Все центральные коммуникации заведены и разведены по дому: газоснабжение, электричество, водоснабжение и канализация. Установлена система ОВиК. Инженерные системы коммуникаций, создающие благоприятный микроклимат в доме, датчики положения окон (сигнализация открытия и закрытия окон). Система управления и слежения за всеми инженерными сетями дома выведена на телефон.

На участке выполнен дренаж, ландшафтный дизайн, по периметру высажены туи, декоративные кустарники и выстелен газон.



Дополнительно сделан навес для автомобилей. Въездные ворота оборудованы электроприводом, что обеспечивает комфортный доступ на участок.





Водопровод
центральный



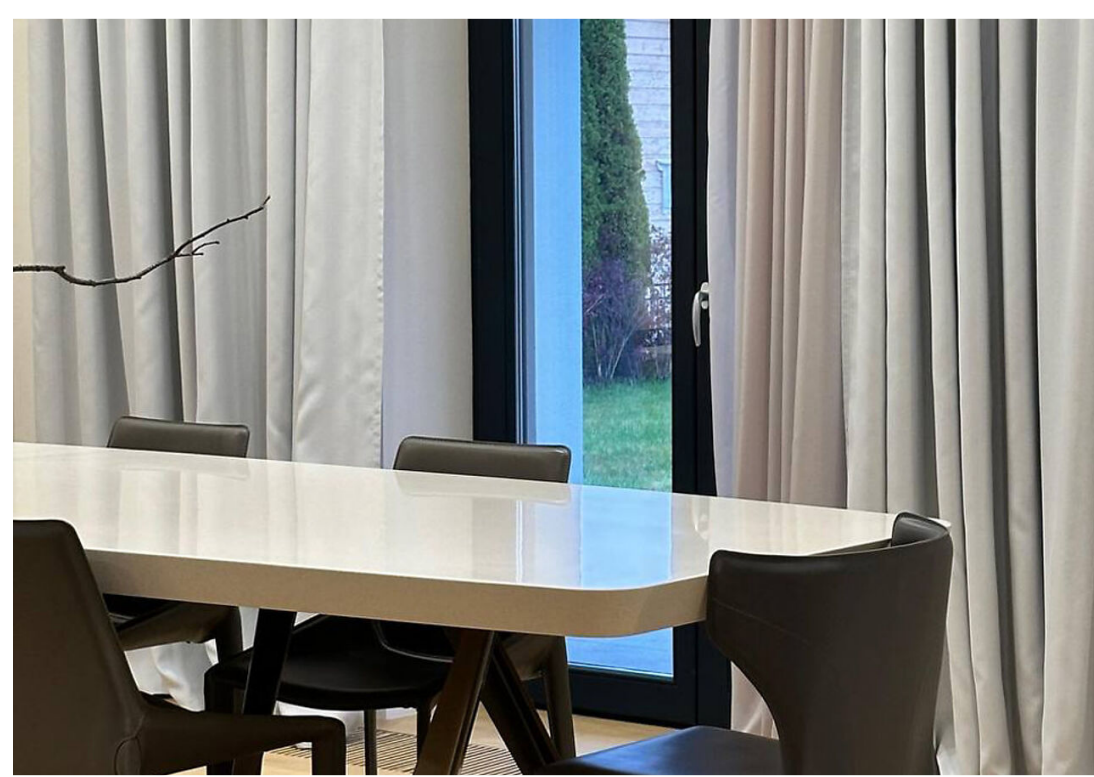
Электричество



Канализация
центральная

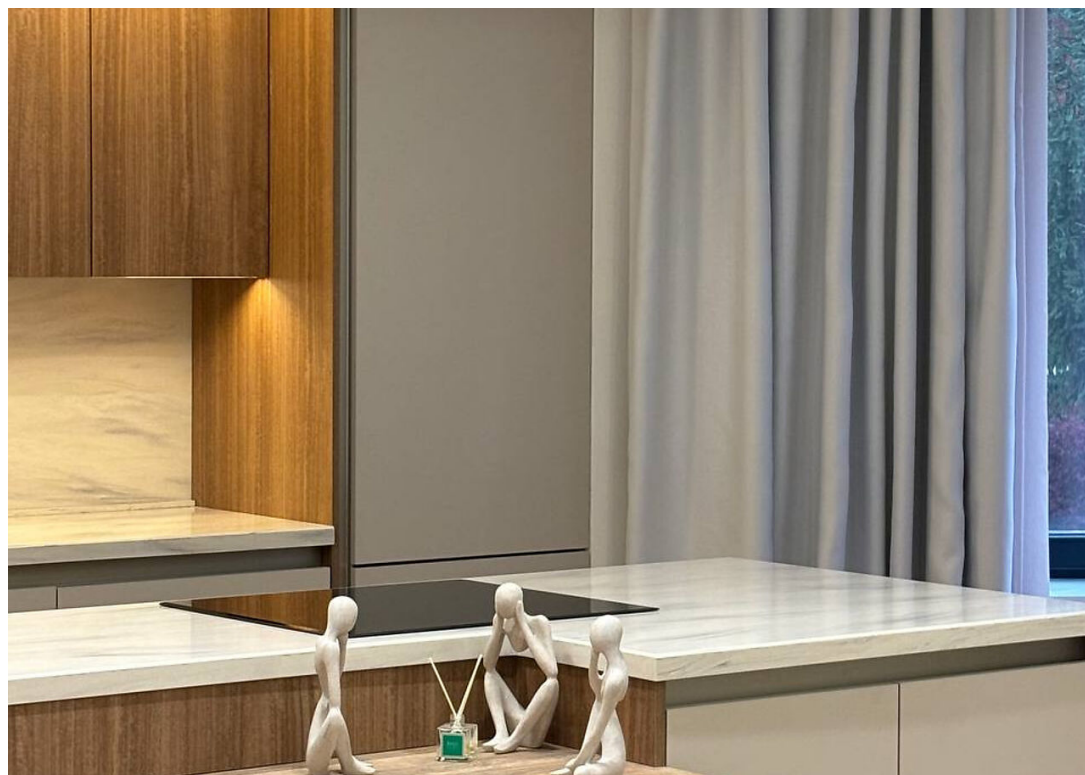
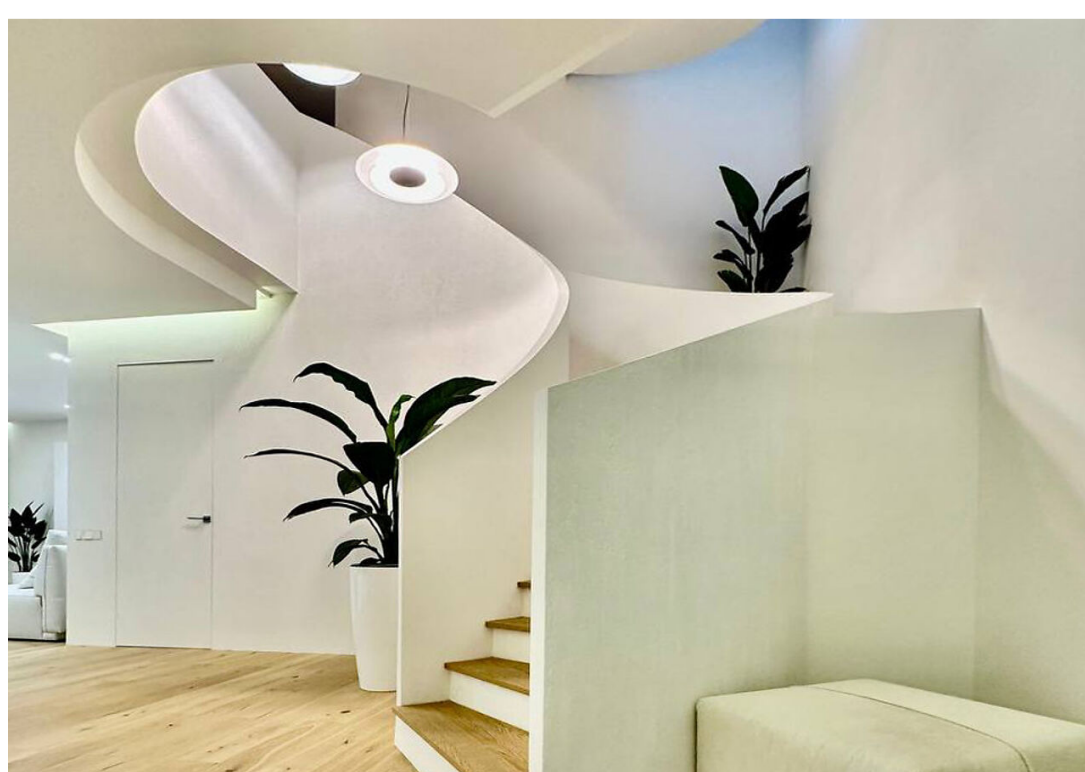


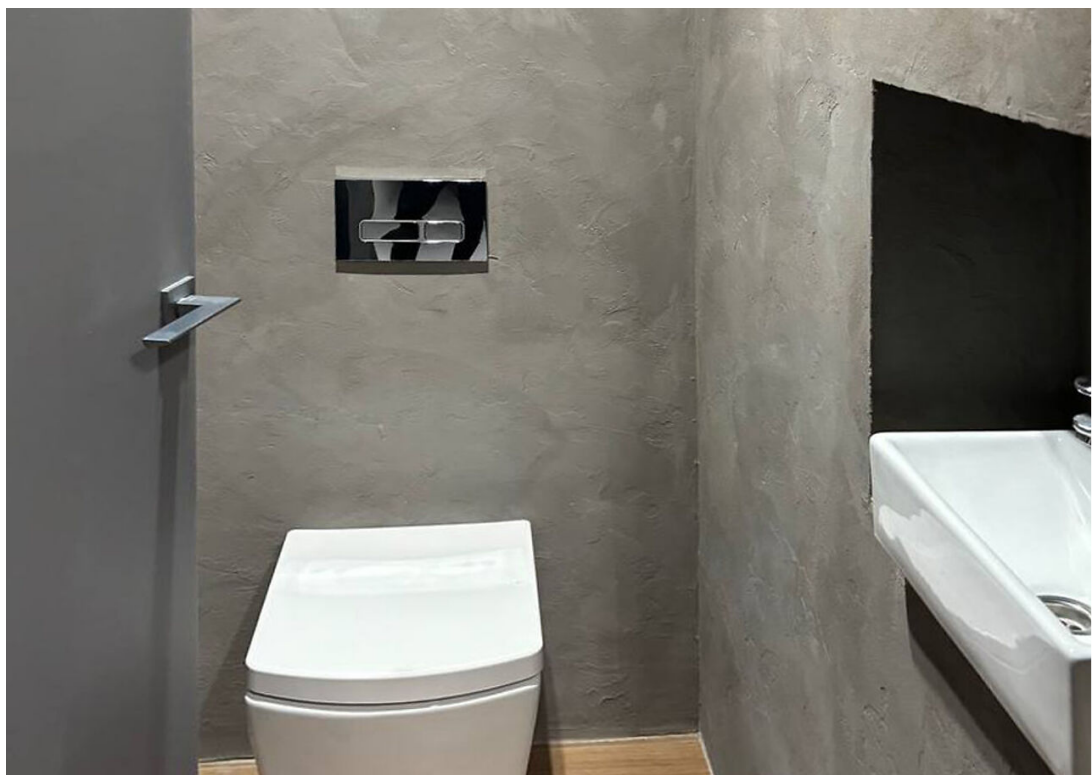
Газ

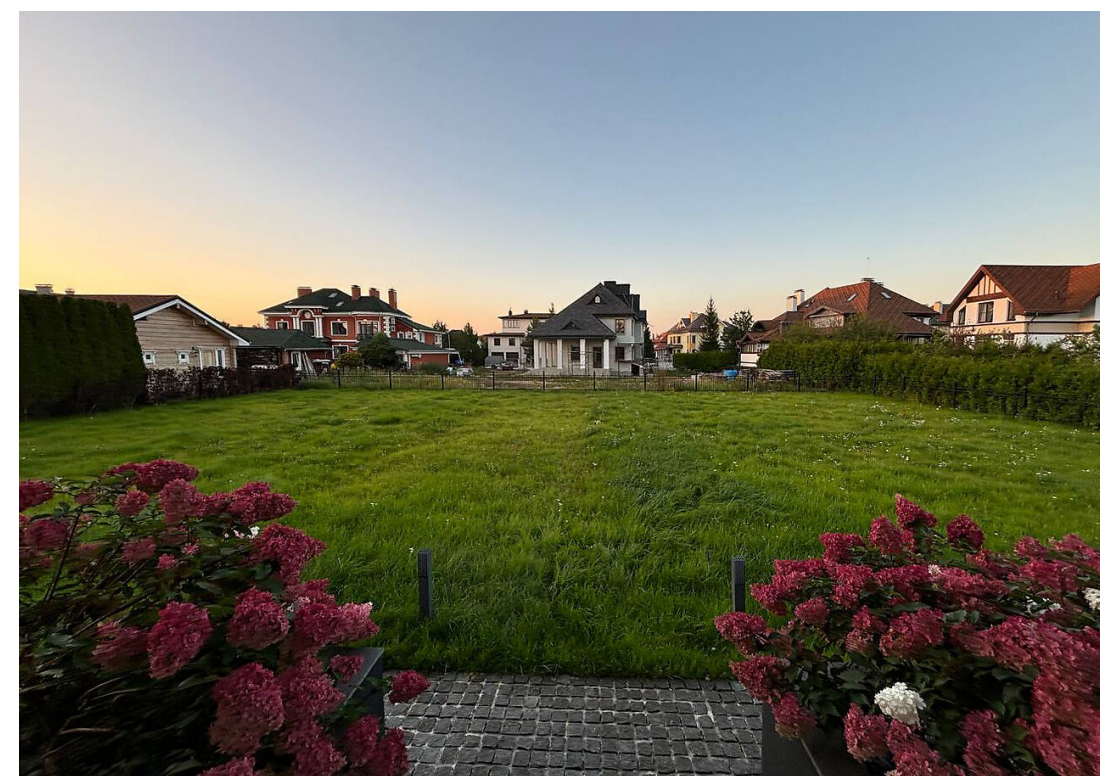
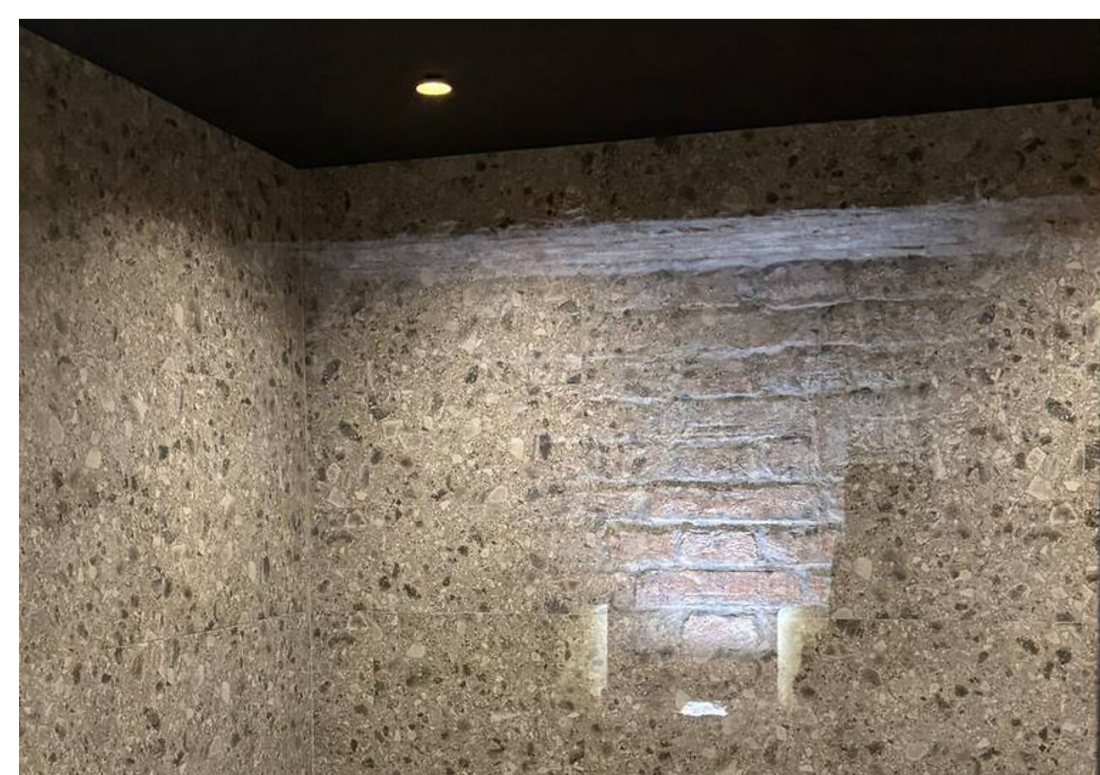
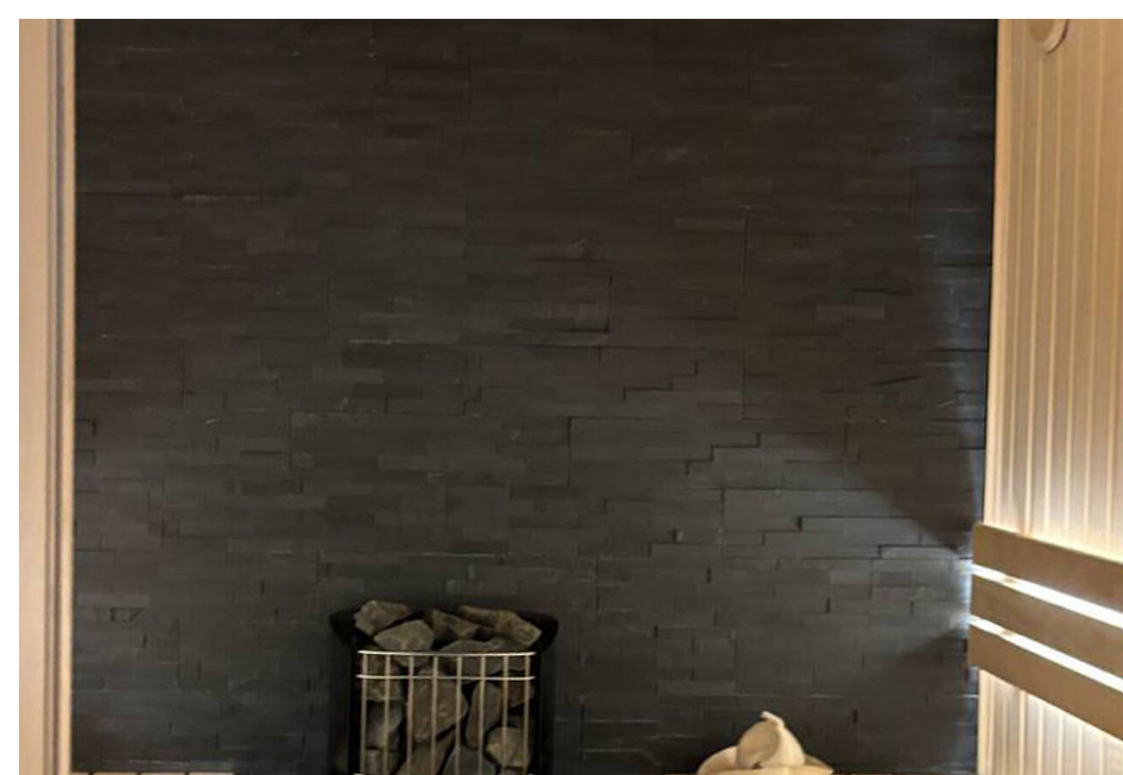


Планировки

Цокольный этаж разделён на две зоны: SPA зона - сауна, хаммам, душевые, комната отдыха с отдельным санузлом
Первый этаж: просторная зона прихожей, гардеробная, кухня-гостиная с выходом на летнюю террасу, спальня (кабинет) с отдельным санузлом
Второй этаж: спальня с гардеробной и санузлом с ванной, спальня с гардеробной и санузлом с ванной, спальня с санузлом, холл с выходом на балкон
Мансарда: помещение свободного назначения и санузел с душевой









Крона

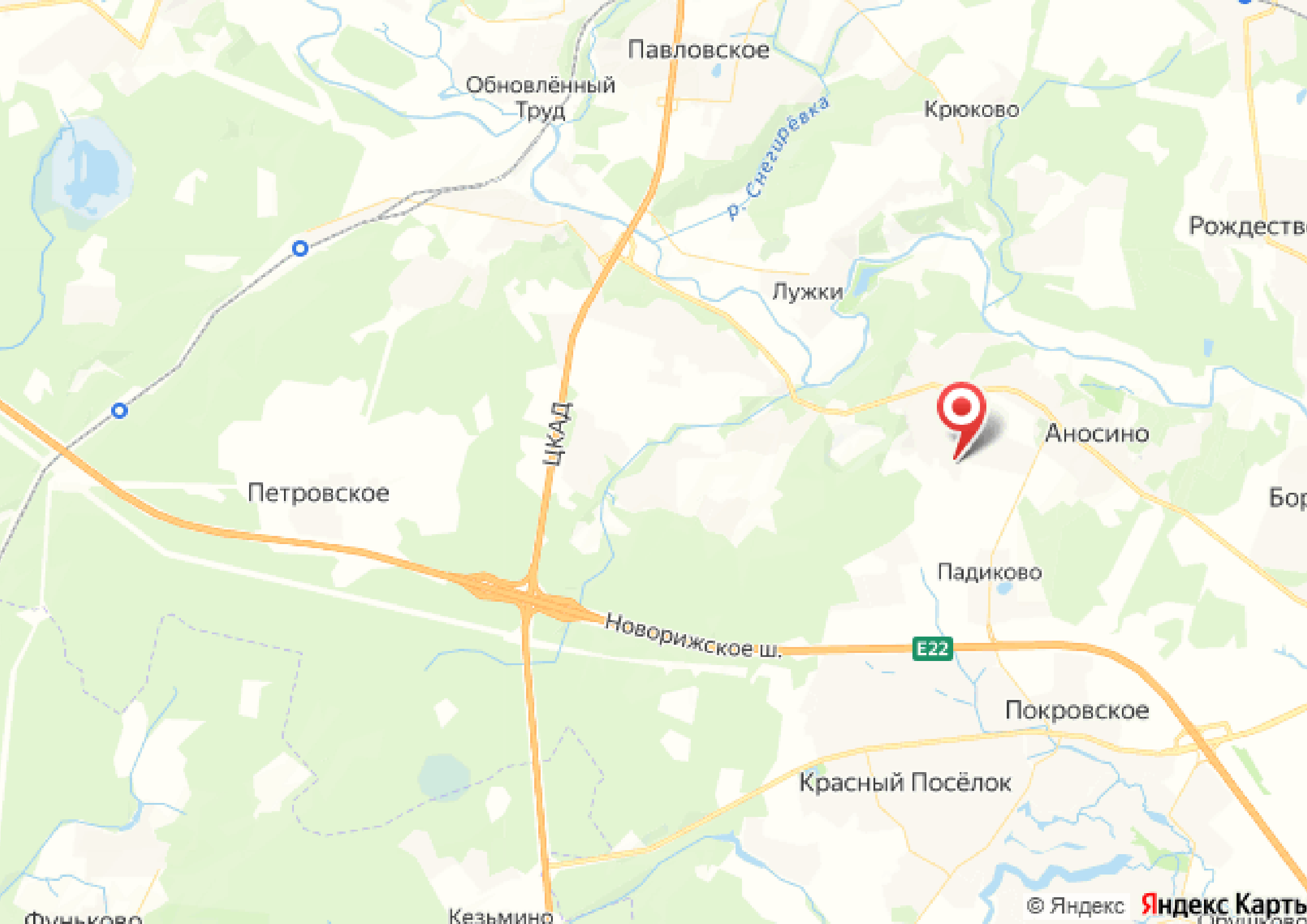
Поселок "Крона" расположен в 23 км от МКАД по Новорижскому шоссе. Живописная местность, речка Истра, березовая роща не могут не привлечь к себе внимание ценителей всего прекрасного. Благоустройство территории поселка «Крона» продумано для максимально спокойной загородной жизни.

Комфортная инфраструктура европейского класса обеспечивается инженерными коммуникациями поселка, которые выполнены в строгом соответствии с мировыми стандартами проектирования и строительства. Жизнедеятельность поселка обеспечивают центральные коммуникации (электроснабжение, газоснабжение, водоснабжение, водоотведение, телефонизация).

Благоустройство территории поселка «Крона» максимально продумано для спокойной загородной жизни: КП располагает благоприятными условиями для спокойной семейной жизни и отдыха на природе.

На территории поселка отсутствуют общественные шумные заведения, не бывает посторонних лиц (что обеспечивается круглосуточной охраной).





Павловское

Обновлённый
Труд

Крюково

Рождеств...

Лужки

Аносино

Петровское

Бор...

Падиково

Новорижское ш.

E22

Покровское

Красный Посёлок

Фуньково

Кезьмино



letoestate.ru

Попова Нина

специалист

по работе с недвижимостью

+7 (499) 288-14-79