



Лот 73737166

Дом

в КП Сорочаны



letoestate.ru

+7 495 120-08-44



Дмитровское шоссе  
50 км от МКАД



700 м<sup>2</sup>



24.34 соток



ПОД КЛЮЧ



**150 000 000**



Вашему вниманию представляется трехэтажный дом площадью 700 кв.м., полностью готовый к проживанию на благоустроенном участке 24 сотки, расположенный в 50 км от Москвы по Дмитровскому шоссе в поселке «Сорочаны».

Дом находится в закрытой «VIP» зоне поселка в окружении леса, состоящей из 20 домов, построенные в едином стиле, с выходом к собственному озеру и благоустроенному пляжу.

Дом построен из современных качественных и дорогостоящих материалов. Стены выполнены из керамического кирпича, фундамент и перекрытия - монолитные, крыша - мягкая кровля.

В доме выполнен авторский дизайн в элегантном классическом стиле и благородных тонах, подчеркивающих его статус. В интерьере были использованы современные материалы в сочетании разных фактур: декоративная штукатурка, керамогранитная плитка, лестница из мрамора, массив дерева. Дом полностью меблирован (уникальные и дизайнерские предметы интерьера и мебели), оснащен всей необходимой техникой. Планировочные решения позволяют максимально эффективно и функционально использовать все пространство дома, все продумано до мелочей. Из просторной зоны кухни-гостиной можно выйти на веранду, откуда открывается прекрасный вид на участок и журчащий пруд с декоративными рыбами.

На ровном участке правильной формы, периметр засажен крупномерными туями, сделаны дорожки, установлено освещение, отведена территория под плодовые деревья и теплицу. На территории участка расположена беседка под зону барбекю и установлен навес для двух автомобилей.





Водопровод  
центральный



Канализация  
центральная



Электричество



Газ



# Планировки

Цокольный этаж: бильярдная, домашний кинотеатр, зона спа: сауна, зона отдыха, санузел, кладовая, помещение под вентиляционную установку, котельная, помещение для персонала, санузел.

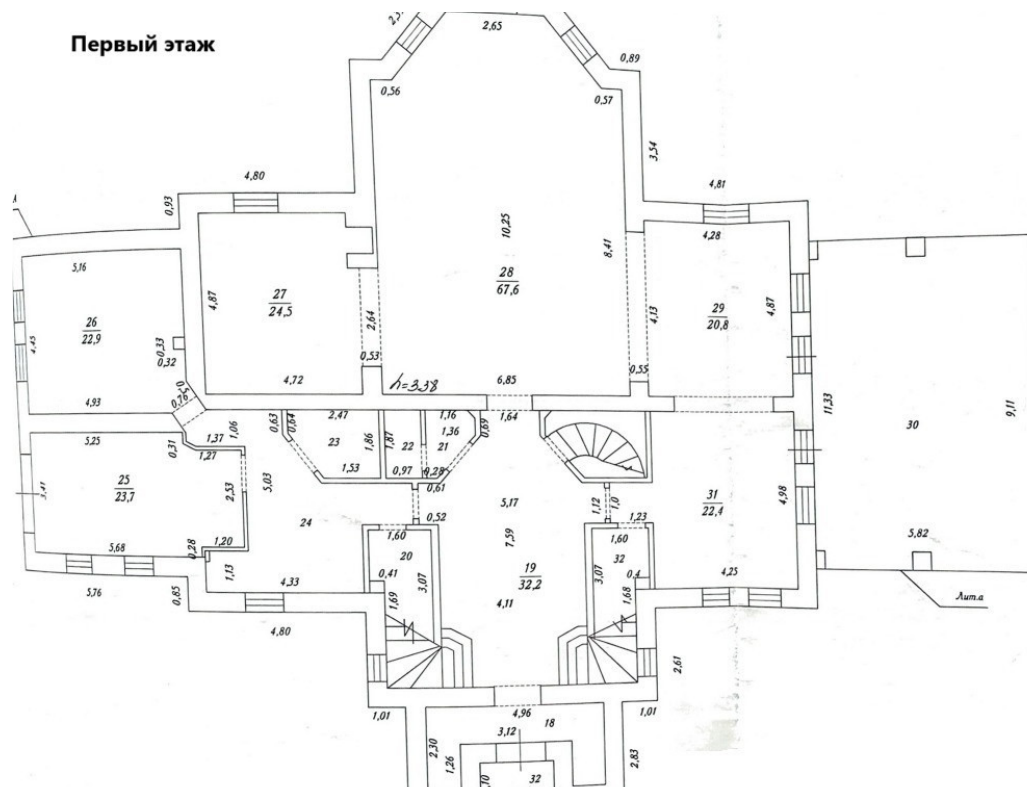
Первый этаж: прихожая, холл со вторым светом, две гардеробные, санузел, гараж, гостевая спальня, санузел, гостиная, кухня, кабинет,

Второй этаж: две спальни, санузел, постирочная, мастер блок с гардеробной, ванной комнатой и проходом на мансардный этаж с зоной отдыха и хаммамом, спальня.

## Цокольный этаж



## Первый этаж



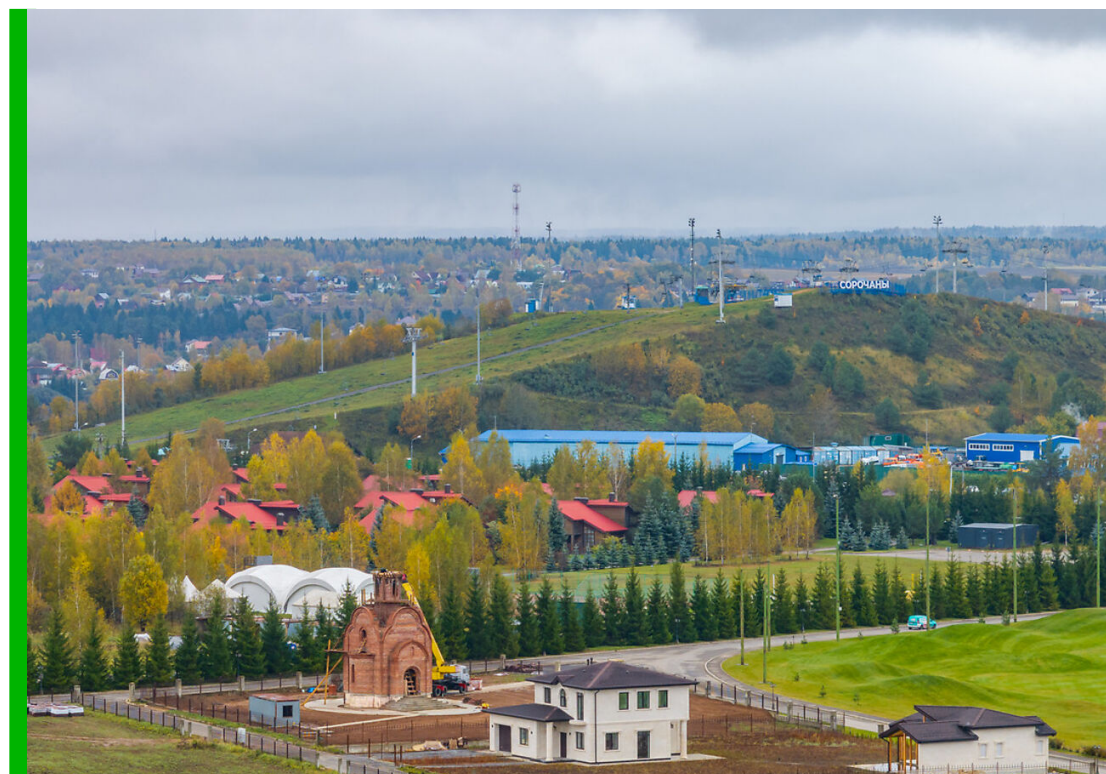


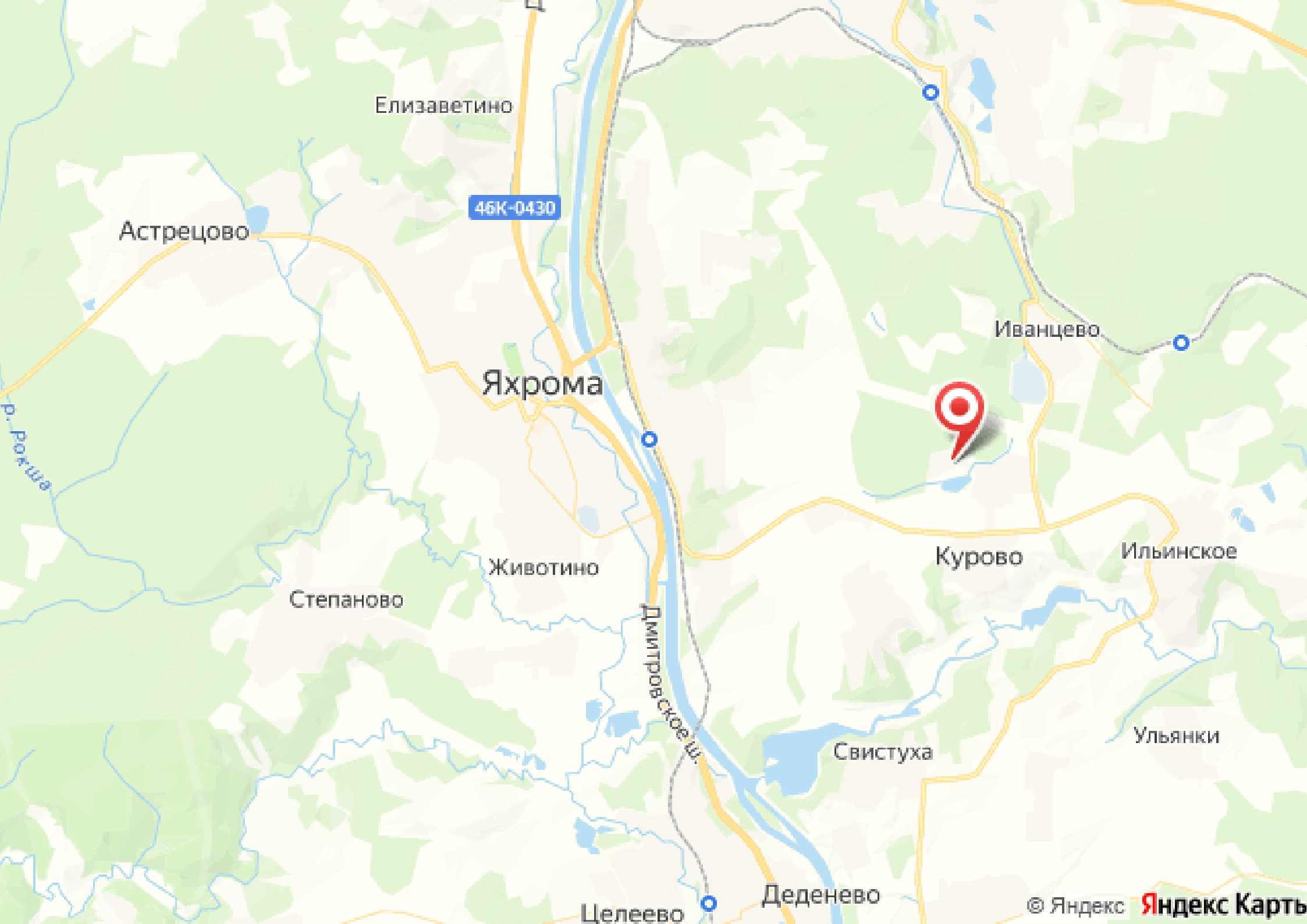




# Сорочаны

Коттеджный поселок Сорочаны расположен всего в 50 км от МКАД по Дмитровскому шоссе напротив одного из самых известных горнолыжных курортов Сорочаны. Поселок имеет свою собственную большую благоустроенную территорию. В центре поселка расположено великолепное озеро с благоустроенной береговой линией, пляжем, спортивными площадками, а также собственное Гольф-поле. Дороги в поселке асфальтированы и имеют тротуары для пешеходов. Территория поселка круглосуточно охраняется, ведется пропускной режим. В непосредственной близости с коттеджным поселком Сорочаны расположено множество объектов социальной и развлекательной инфраструктуры: горнолыжный курорт Сорочаны, загородный отель Свежий ветер, множество ресторанов, Ильинские бани, магазины и многое другое. Если Вы решили купить дом за городом, в экологически чистом районе, то коттеджный поселок Сорочаны, это то, что Вам нужно!





Елизаветино

Астрецово

46K-0430

Яхрома

Иванцево



Курово

Ильинское

Животино

Степаново

Дмитровское ш.

Свистуха

Ульянки

Целеево

Деденево



letoestate.ru

Глухов Макар

специалист

по работе с недвижимостью

+7 (499) 288-19-81