

Лот 74962330

Земельный участок

**в КП Станция ЛЕТО**



letoestate.ru

+7 495 120-08-44



Дмитровское шоссе  
25 км от МКАД



9.11 соток



**6 000 000**



Вашему вниманию представляется великолепный лесной участок в клубном поселке "Станция ЛЕТО".

Участок №4

Участок расположен на огороженной территории небольшого уютного (всего восемь домовладений) поселка «Станция Лето», в окружении стародачных мест и хвойного леса всего в 25 км от Москвы. На самом участке расположены прекрасные взрослые хвойные деревья, остается только вписать дом на опушке леса.

Данный участок прекрасно подходит для покупки по программе СЕМЕЙНАЯ ИПОТЕКА, в том числе для кредитования под строительство жилого дома. Все документы уже подготовлены! Несколько домов в поселке проданы по данной программе.





Водопровод  
скважина



Электричество



Канализация  
Септик

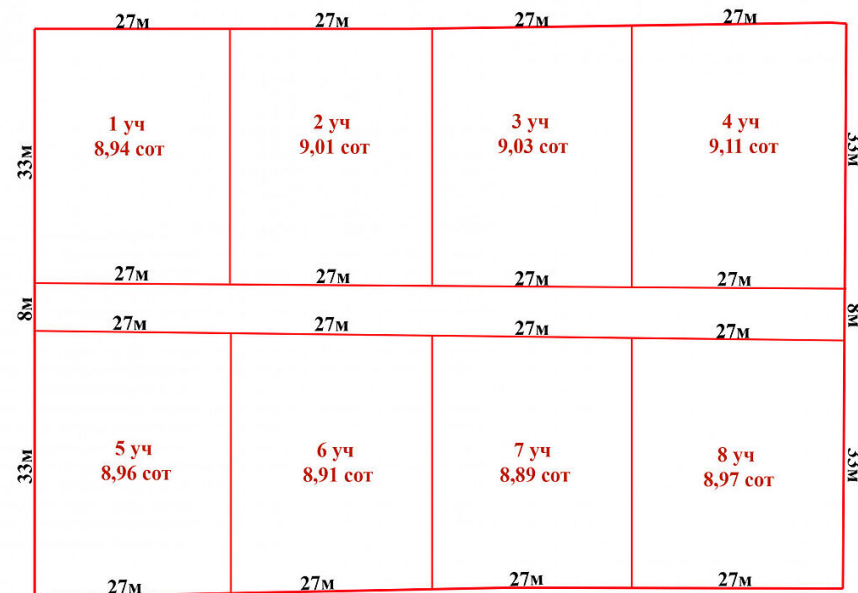


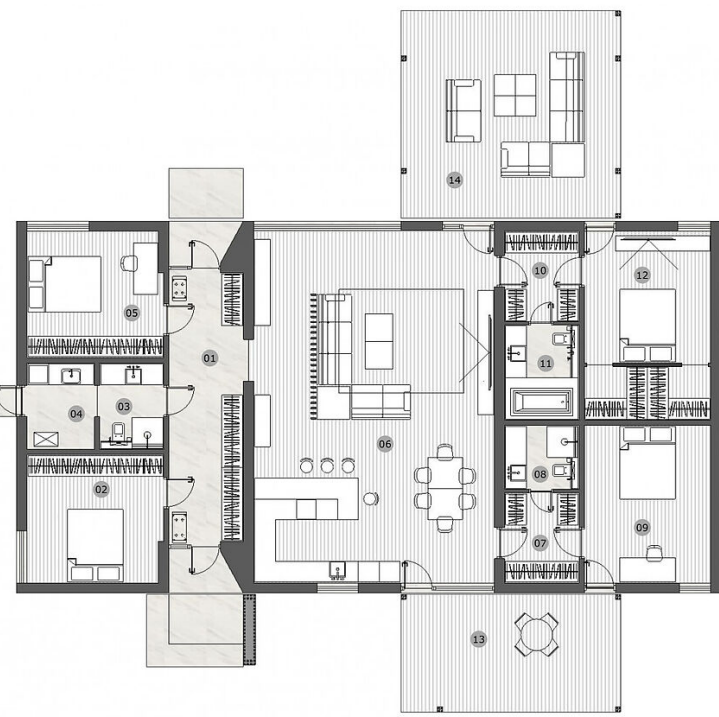
Газ



# Планировки

Участок





- 01 - Прихожая - 17,40 м²
- 02 - Спальня - 14,56 м²
- 03 - Гостевой с/у - 4,75 м²
- 04 - Котельная - 5,10 м²
- 05 - Спальня - 14,56 м²
- 06 - Кухня-гостиная - 71,20 м²
- 07 - гардеробная - 5,92 м²
- 08 - душевая - 4,10 м²
- 09 - Спальня - 16,07 м²
- 10 - Гардеробная - 5,92 м²
- 11 - Ванная комната - 6,10 м²
- 12 - Спальня - 19,82 м²
- 13 - Терраса - 21,60 м²
- 14 - Терраса - 38,10 м²
- Общая площадь - 258,75 м²







# Станция ЛЕТО

Посёлок «Станция ЛЕТО» это уникальное сочетание дивной природы с современной архитектурой домов.

Одним из основных преимуществ поселка является великолепная транспортная доступность – всего в 5 минутах ходьбы расположена железнодорожная станция Трудовая, что дает возможность жителям поселка оказаться за:

- 20 минут в г. Лобня
- 30 минут в г. Долгопрудный
- 40 минут - метро Лианозово, Алтуфьево
- 59 минут на Савеловском вокзале.

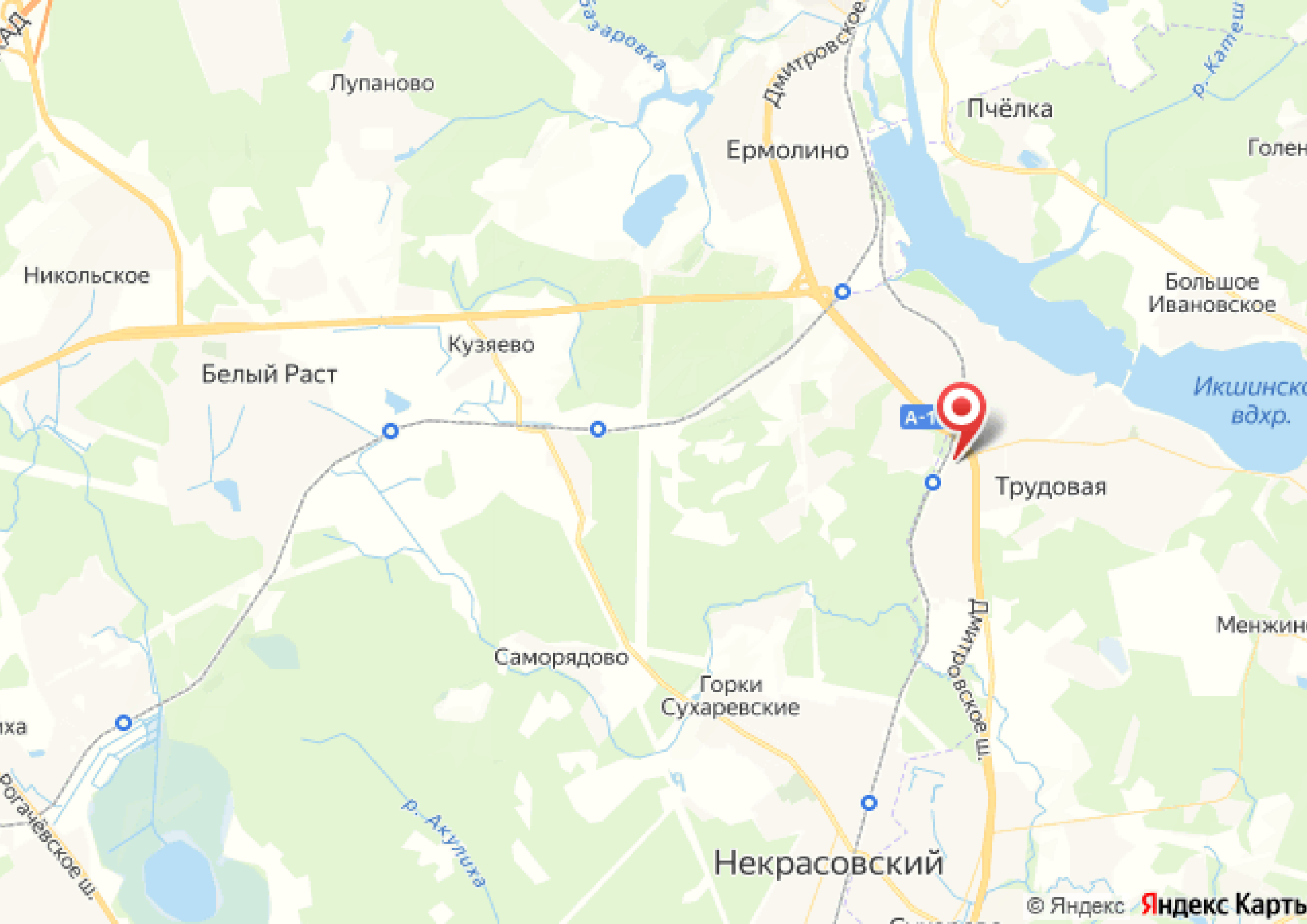
Данное преимущество делает покупку этой загородной недвижимости альтернативной покупке квартиры в Москве. При покупке участка есть возможность заказать у нас строительство дома по предлагаемым проектам или выбрать свой.

К поселку подведены коммуникации: газ, электричество. От въездной группы ведет широкая и освещенная центральная улица, в конце которой расположена небольшая, но очень уютная зона отдыха, с детской площадкой.

Вблизи поселка есть вся необходимая для комфортной жизни инфраструктура:

- ТРЦ Каштановая роща
- ТРЦ Пять пла
- Ломоносовская школа и детский сад (п.





Лупаново

Ермолино

Пчёлка

Голен

Никольское

Большое  
Ивановское

Белый Раст

Кузяево

А-1

Икшинское  
вдхр.

Трудовая

Менжин

Саморядово

Горки  
Сухаревские

Дмитровское ш.

Некрасовский



letoestate.ru

Руденко Мария

специалист

по работе с недвижимостью

+7 (499) 288-14-35