



Лот 72450768

Дом
в КП Пестово-
Семеновское



letoestate.ru
+7 495 120-08-44



Ярославское шоссе
38 км от МКАД



650 м²



20 соток



под ключ



99 000 000



Вашему вниманию представляется новый дизайнерский дом «под ключ» в поселке Пестово-Семеновское, расположенный в окружении реликтового леса и непосредственной близости Пестовского водохранилища в 38 км от МКАД по Ярославскому шоссе.

Это отличное решение для тех, кто ценит качество жизни и стремится создать идеальное место для себя и своей семьи. Вы сможете наслаждаться уединением и красотой загородной жизни, и при этом жить в стильном и современном доме .

Дом, общей площадью 520 кв. м построен по индивидуальному проекту. Ключевой акцент был сделан на использовании высококачественных материалов, которые гарантируют прочность и долговечность дома: фундамент - монолит, стены первого этажа из керамического блока поротерм , фасад отделан подборным кирпичем М100 для регионов крайнего севера, стены второго этажа из керамического блока поротерм утеплены и обшиты лиственницей, крыша - цементно песчаная, штучная черепица, полы выполнены из керамогранита и дубового паркета, стены окрашены краской Little Green, плитка настенная PORCELANOSA, освещение от компании Центр Света, подоконники, полки и лестница выполнены из натурального дуба.

Внутреннее пространство дома оформлено в современном стиле с использованием приятных благородных оттенков, что создает ощущение пространства, гармонии и спокойствия, а также уютную и стильную обстановку.

Особый шарм дому добавляет панорамное остекление на первом этаже, которое заполняет помещение светом и позволяет наслаждаться красивыми видами на участок примыкающий к лесу. Высокие потолки и просторные террасы создают атмосферу пространства и свободы.

Весь дом оснащен всей необходимой мебелью и техникой ведущих европейских брендов, чтобы обеспечить максимальный комфорт для будущих жильцов.

Планировка дома тщательно продумана и функциональна. В доме есть просторная кухня-гостиная с выходом на большую открытую террасу, где можно проводить время с семьей и друзьями, наслаждаясь общением и прекрасной природой. Дом также предлагает 4 спальни, которые



обеспечат комфортный сон и отдых для каждого члена семьи. Кабинет позволит создать рабочую атмосферу для работы или учебы, а на подвальном этаже располагается кинотеатр и тренажерный зал для проведения досуга на любой вкус.

Дом расположен на великолепном и ухоженном при лесном участке, продуманный ландшафт до мелочей , высажены многолетние туи, голубые ели, и плодовые деревья , установлен автоматический полив, освещение, дренажная система, детская площадка фирмы Crooked.

Для полноценного отдыха, на участке построена отдельная баня площадью 60 кв.м. из клееного бруса, парная отделана деревом Абаш в комбинацией с гималайской соль. Так же на участке возведен теплый гараж на две машины, помещением для персонала и навесом общей площадью 80 кв.м.





Водопровод
скважина



Канализация
Септик



Электричество



Газ



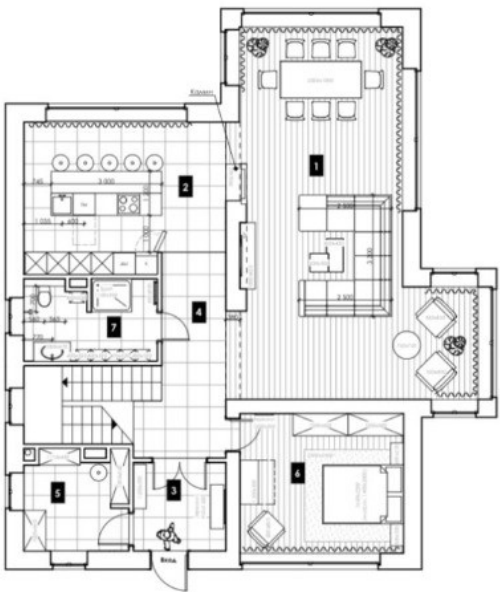
Планировки

Первый этаж: прихожая, гардеробная , санузел с душевой, кухня-столовая с выходом на террасу, гостиная-каминная, спальня.

Второй этаж: холл с выходом на террасу, мастер-спальня с ванной, встроенной гардеробной и выходом на балкон, санузел, детская спальня с отдельной комнатой для няни, кабинет.

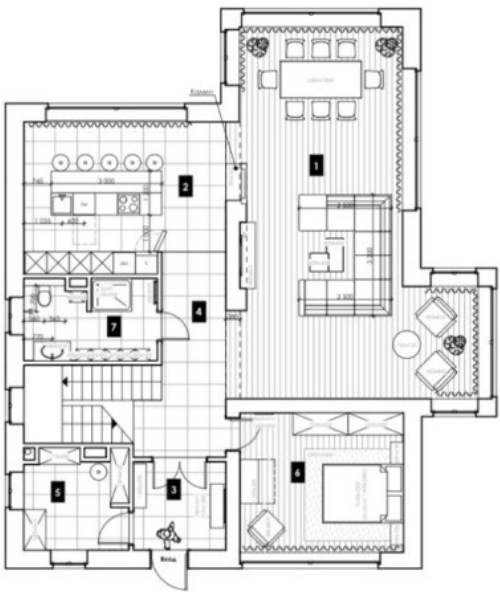
Подвал : холл, санузел ,тренажерный зал , комната хранения , домашний кинотеатр, мастерская , комната хранения , котельная .

Планировка Бани: прихожая , кухня -гостиная, санузел , душевая, парная .



Экспликация помещений:

1. Гостиная	52,46 м²
2. Кухня	21,75 м²
3. Прихожая	6,33 м²
4. Гардероб	13,88 м²
5. Спальня	7,46 м²
6. Санузел	16,87 м²
7. Терраса	7,91 м²
Общая площадь 125,27 м²	



Экспликация помещений:

1. Гостиная	52,46 м²
2. Кухня	21,75 м²
3. Прихожая	6,33 м²
4. Гардероб	13,88 м²
5. Спальня	7,46 м²
6. Санузел	16,87 м²
7. Терраса	7,91 м²
Общая площадь 125,27 м²	



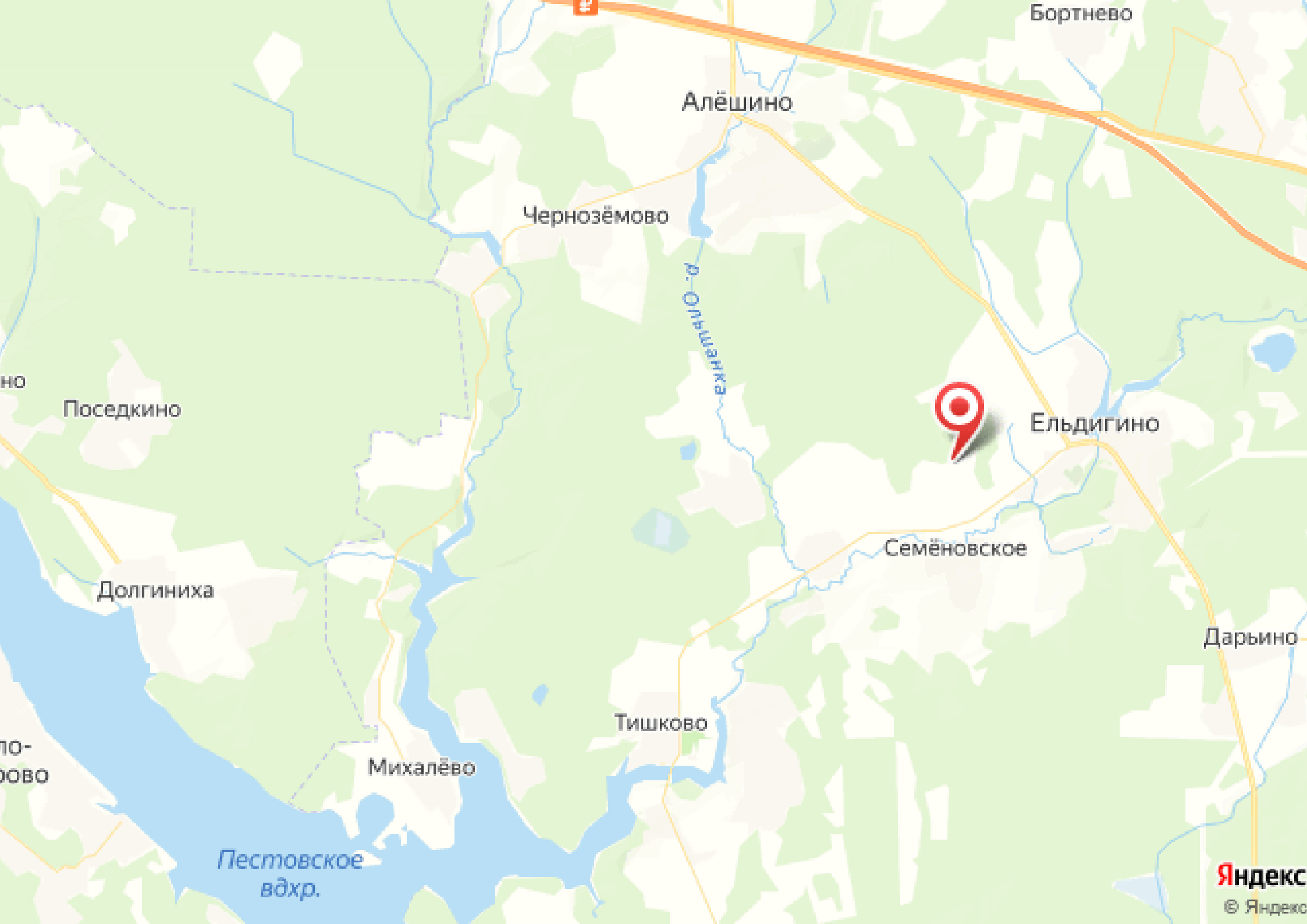




Пестово-Семеновское

Коттеджный поселок Пестово-Семеновское, расположенный в живописной местности совсем недалеко от крупнейшего в области массива водохранилищ. Это один из самых примечательных и интересных жилых комплексов эконом-класса по направлению Ярославское шоссе. Начать с того, что Пестово-Семеновское находится практически в центре популярной курортной зоны. Исключительно положительно сказывается на привлекательности ЖК и близость сразу к трем водохранилищам, и почти реликтовые заповедные леса вокруг, и высокая транспортная доступность – удобней ли вам использовать Ярославское шоссе или Дмитровское, вы всегда быстро доберетесь до поселка.







letoestate.ru

Глухов Макар

специалист

по работе с недвижимостью

+7 (499) 288-19-81