



Лот 74685472

Дом
в КП Порт Эмм
Завидово



letoestate.ru
+7 495 120-08-44



Ленинградское шоссе
км от МКАД



279 м²



10.9 соток



без отделки



77 021 863



Вашему вниманию представлен дом в современном стиле на берегу Волги в новом загородном курорте бизнес-класса Port Emm Zavidovo.

На земельном участке площадью 10,9 соток расположен стильный одноэтажный дом, выполненный с применением современных технологий, общей площадью 279,30 кв.м.

Преимуществами данного дома стали уют и комфорт. На территории дома просторные светлые комнаты с высокими потолками, которые создают атмосферу свободы и легкости. Благодаря высоким потолкам у вас не будет создаваться ощущения, что на вас что то то давит, только спокойствие и уединение. Вы можете оформить интерьер в любом стиле, который вам по душе.

На вашей территории дома будет благоустроенная зеленая территория.

Просторный участок, где вы можете насладиться прелестями загородной жизни – ухоженный газон, зоны для отдыха и барбекю, а также возможность организовать свой собственный сад.

Современные технологии: дом построен с использованием современных энергосберегающих технологий, что гарантирует низкие затраты на коммунальные услуги и комфортное пребывание в любой сезон.

Наличие всех центральных коммуникаций обеспечивает высокий уровень комфорта для проживания.





Водопровод
центральный



Электричество



Канализация
центральная

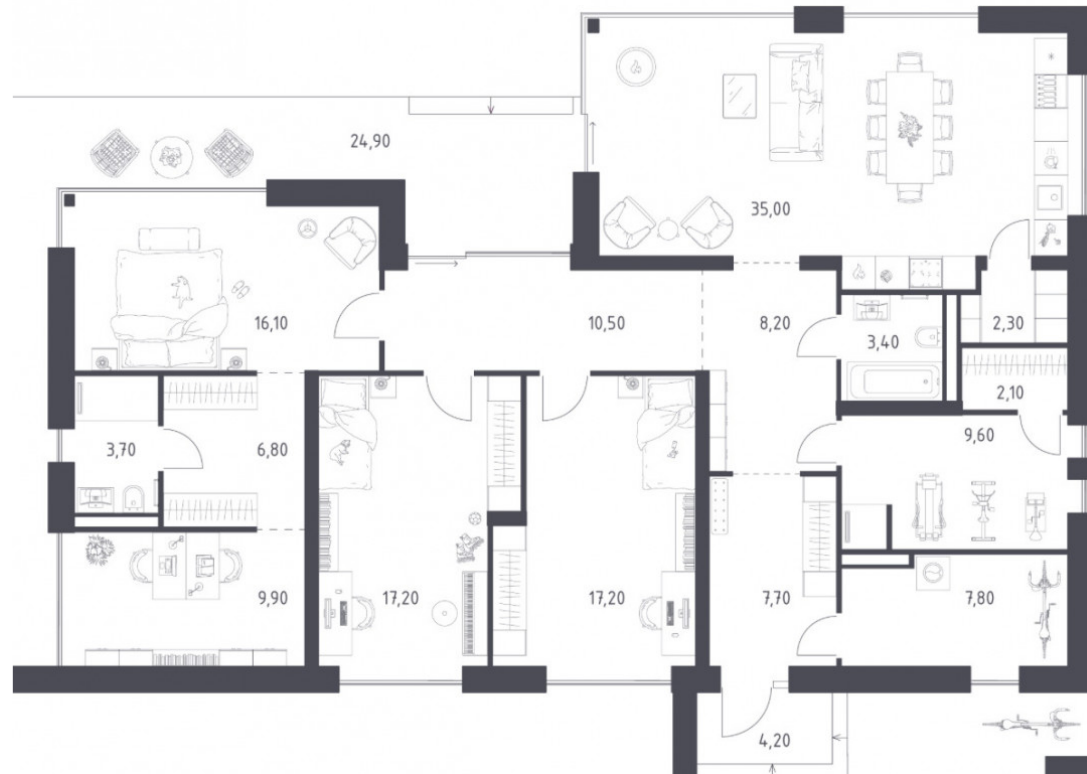


Газ



Планировки

Первый этаж: прихожая, котельная, кухня-гостиная с выходом на террасу с камином, мастер-спальня с гардеробной и ванной комнатой, две спальни, ванная комната, сауна.



Порт Эмм Завидово

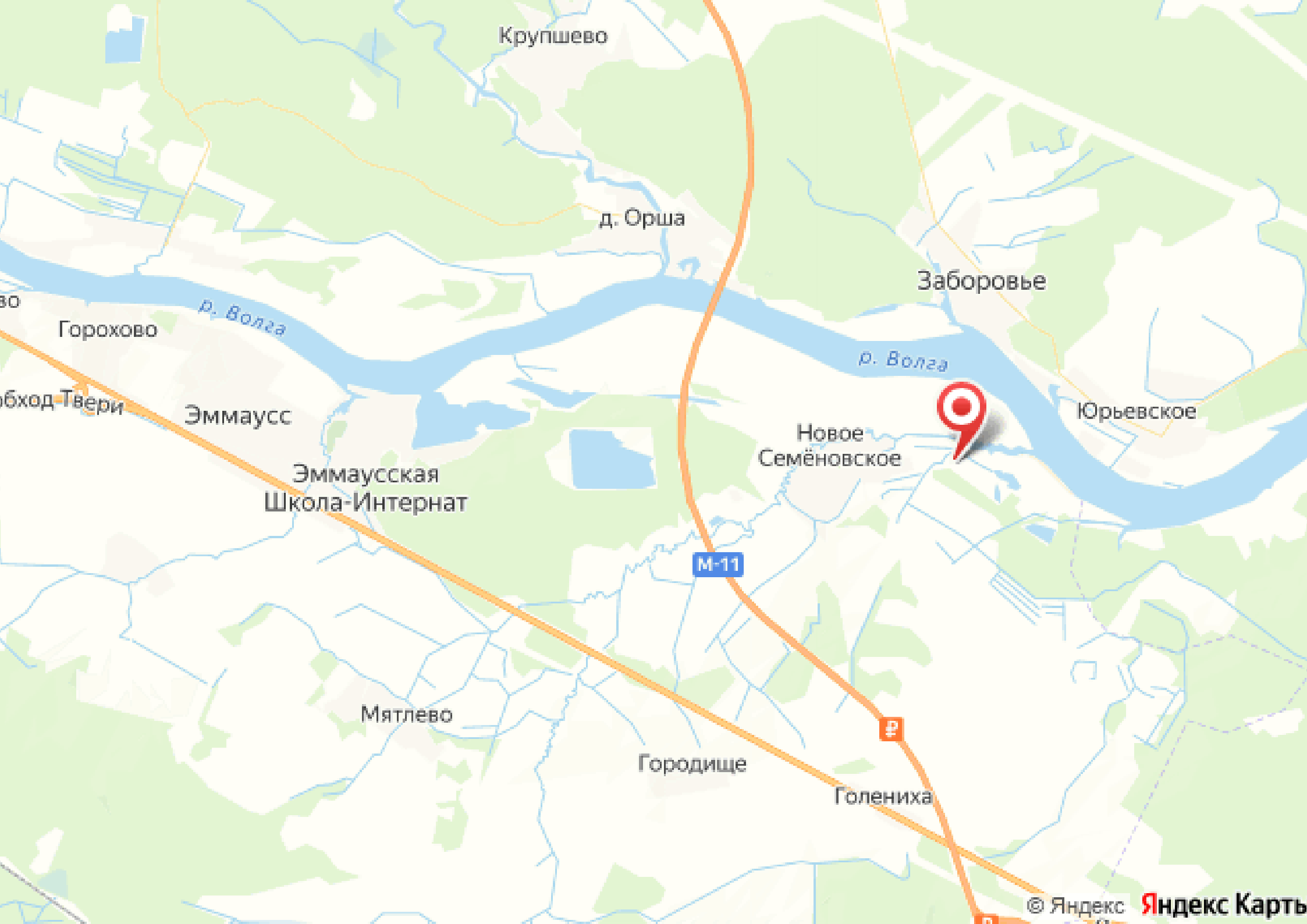
Жемчужина загородного отдыха в Завидово.

Эксклюзивный загородный курорт бизнес-класса Port Emm, расположенный на первой береговой линии реки Волги, дарит своим жителям и гостям неповторимый отдых, наполненный чувством гармонии с природой.

Всего 128 км от МКАД по Ленинградскому шоссе, в 1,5 часах от Москвы по скоростной трассе М11, Port Emm Zavidovo предлагает комфортабельные виллы площадью от 193 до 354 кв.м. в рамках концепции поселка, объединенной в едином архитектурном стиле современного шале.

Водная стихия – главная достопримечательность поселка. Скользить под парусом по Волге, наслаждаться рыбалкой и водными лыжами, плавать в бассейне с "бесконечным" обзором – все это ста вашим ежедневным ритуалом здесь. А живописные прогулки по утреннему саду, пробежки в окружении аромата леса – лучший способ зарядиться энергией на весь день.





Крупшево

д. Орша

Заборовье

р. Волга

р. Волга

Юрьевское

Новое Семёновское

Эммаусс

Эммаусская Школа-Интернат

М-11

Мятлево

Городище

Голениха



letoestate.ru

Видецких Олег

специалист

по работе с недвижимостью

+7 (499) 110-57-98