



Лот 69019442

Дом

в КП Некрасовский



letoestate.ru
+7 495 120-08-44



Дмитровское шоссе
23 км от МКАД



260 м²



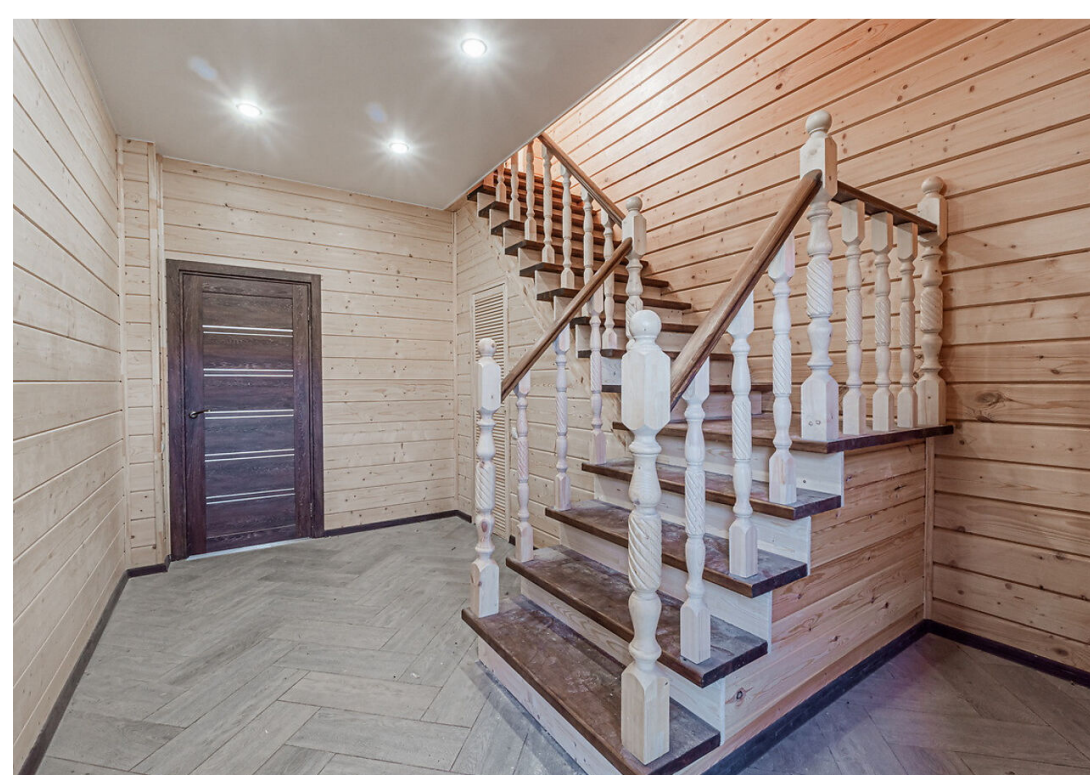
14 соток



ПОД КЛЮЧ



18 500 000



Вашему вниманию представляется дом из клееного бруса общей площадью 260 квадратных метров. Дом расположен на самой высокой точке закрытого поселка. Из двух спален есть выход на открытую террасу. С террасы открывается потрясающий вид на небольшое озеро. Дом подходит для круглогодичного проживания, соседи проживают постоянно. Расположение: Дмитровское шоссе, 23 км от МКАД.

Дом построен в 2015 году из клееного бруса в стиле Шале. Фундамент - монолитная плита. Особенностью данного строения является наличие двух больших открытых пространств (на первом и втором этажах), что позволяет организовать комфортные места отдыха на свежем воздухе.

Внутренняя отделка соответствует общей стилистике дома. Стены в комнатах отделаны декоративным брусом, два санузла полностью в плитке. Пол первого этажа полностью отделан плиткой, оснащен функцией обогрева. В комнатах второго этажа на полу уложен ламинат.

Прекрасный ровный участок без перепадов позволяет организовать дополнительные постройки (гараж, баня, беседка), а также осуществить красивый ландшафтный дизайн. На участке уже высажены хвойные деревья (по периметру забора)

Коммуникации: колодец на 18 колец, электричество 15 кВт, канализация - биосептик, не требующий откачки. Возможно проведение газа (заведен в поселок)





Водопровод
скважина



Электричество



Канализация
Септик



Газ



Планировки

Первый этаж: большая кухня-гостиная с выходом на веранду, кабинет, санузел, прихожая, бойлерная под лестницей;

Второй этаж: три спальни (две из которых с выходом на большой открытый балкон), совмещенный санузел с естественным светом.









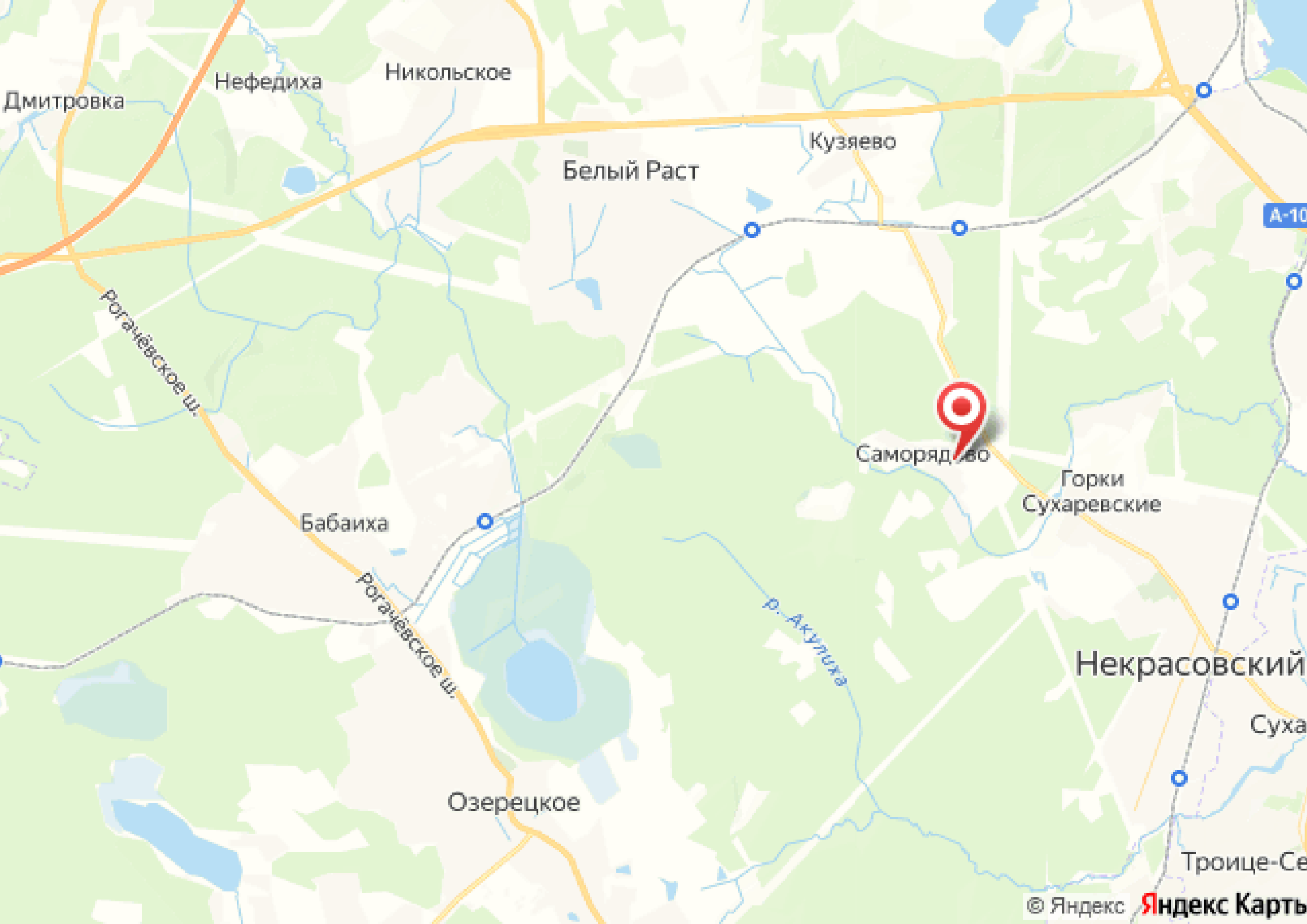
Некрасовский

Коттеджный поселок "Некрасовский" расположен в 23 км от МКАД по Дмитровскому шоссе.

Невероятно удачное расположение поселка Некрасовский вблизи нескольких водохранилищ, горнолыжных курортов и загородных отелей. Удобная транспортная доступность - съезд на Дмитровское шоссе в 2 км, станция МЦД Катуар - благодаря ее наличию есть возможность добраться до Савеловского вокзала менее чем за 50 минут.

В поселке развита вся необходимая инфраструктура: три детских сада, школа, поликлиника, супермаркеты, конно-спортивный комплекс "Максима Парк" с фитнесом, бассейном и большой прогулочной территорией.





Дмитровка

Нефедиха

Никольское

Белый Раст

Кузьево

Саморядово

Бабаиха

Горки
Сухаревские

Озерецкое

Некрасовский

Суха

Троице-Се



letoestate.ru

Мугинова Айгуль

специалист

по работе с недвижимостью

+7 (499) 226-28-93