



Лот 68295160

Дом  
в КП Аврора



letoestate.ru  
+7 495 120-08-44





Дмитровское шоссе  
12 км от МКАД



539 м<sup>2</sup>



53.21 соток



без отделки



**95 000 000**





Вашему вниманию представляется резиденция у леса в коттеджном поселке Аврора всего в 12 км от МКАД по Дмитровскому шоссе на берегу канала имени Москвы.

Резиденция общей площадью 539,3 кв.м. состоит из основного дома 387,3 кв.м. и дома 150 кв.м. с гаражом на три машиноместа, которые расположены на прилесном участке 53.21 сотки. На участке свой взрослый лес. Участок находится на второй линии от канала имени Москва.

Оба строения разработаны по эксклюзивному проекту, построены из керамического блока. Основной дом отделан снаружи лиственницей и облицовочным кирпичом. Внутри выполнена отделка White box, возведены все перегородки, стены выровнены оштукатурены, все коммуникации разведены по обоим домам, отлита лестница, установлены дорогие деревянные окна с двухкамерными стеклопакетами, выполнена приточно-вытяжная вентиляция. Крыша- фальцевая кровля.

На открытой террасе в основном доме располагается уличный камин.

На втором этаже два мастер-спальни со своими большими балконами. Одну мастер-спальню с легкостью можно переделать под детскую комнату со своей игровой зоной.

В гостевом доме также выполнена чистовая отделка.

В доме установлено дорогое котельное оборудование немецкой фирмы Buderus.

На участке предусмотрено место под эллинг.

На данном этапе возможно изменение планировочного решения в обоих домах по согласованию с покупателем.







Водопровод  
центральный



Канализация  
центральная



Электричество



Газ



# Планировки

Первый этаж: прихожая, просторный лестничный холл, две спальни со своим санузлом, постирочная, кабинет, гостевой санузел, кладовая, гостиная-столовая с выходом на террасу, кухня, каминный зал.

Второй этаж: две просторные спальни, каждая со своим санузлом, гардеробной и выходом на балкон.

Планировка гаража:

Первый этаж: гараж на 3 машиноместа, котельная, кладовая.

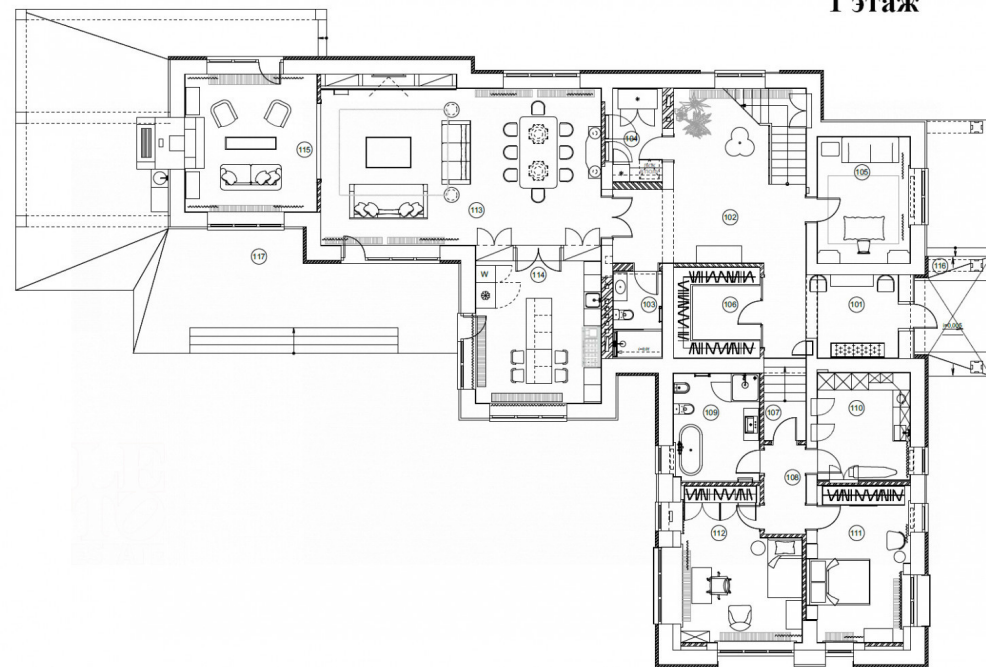
Второй этаж: гостевой блок с санузлом.

Планировка гаража:

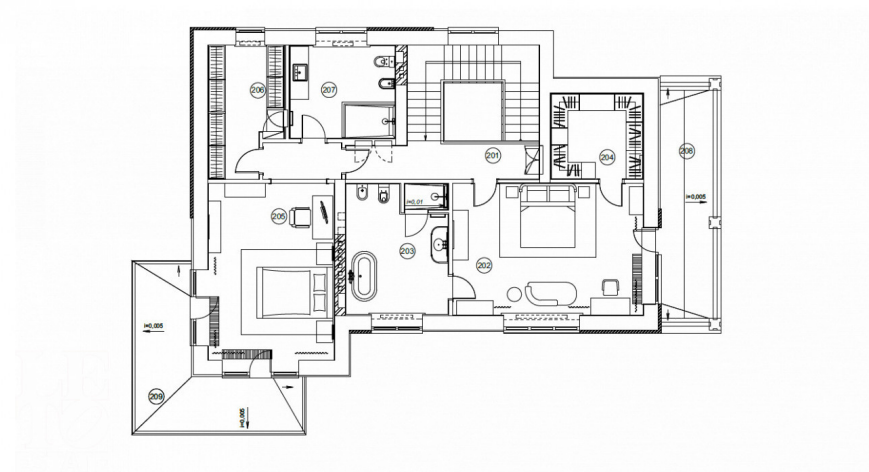
Первый этаж: гараж на 3 машиноместа, котельная, кладовая.

Второй этаж: квартира для персонала.

1 этаж



2 этаж

















# Аврора

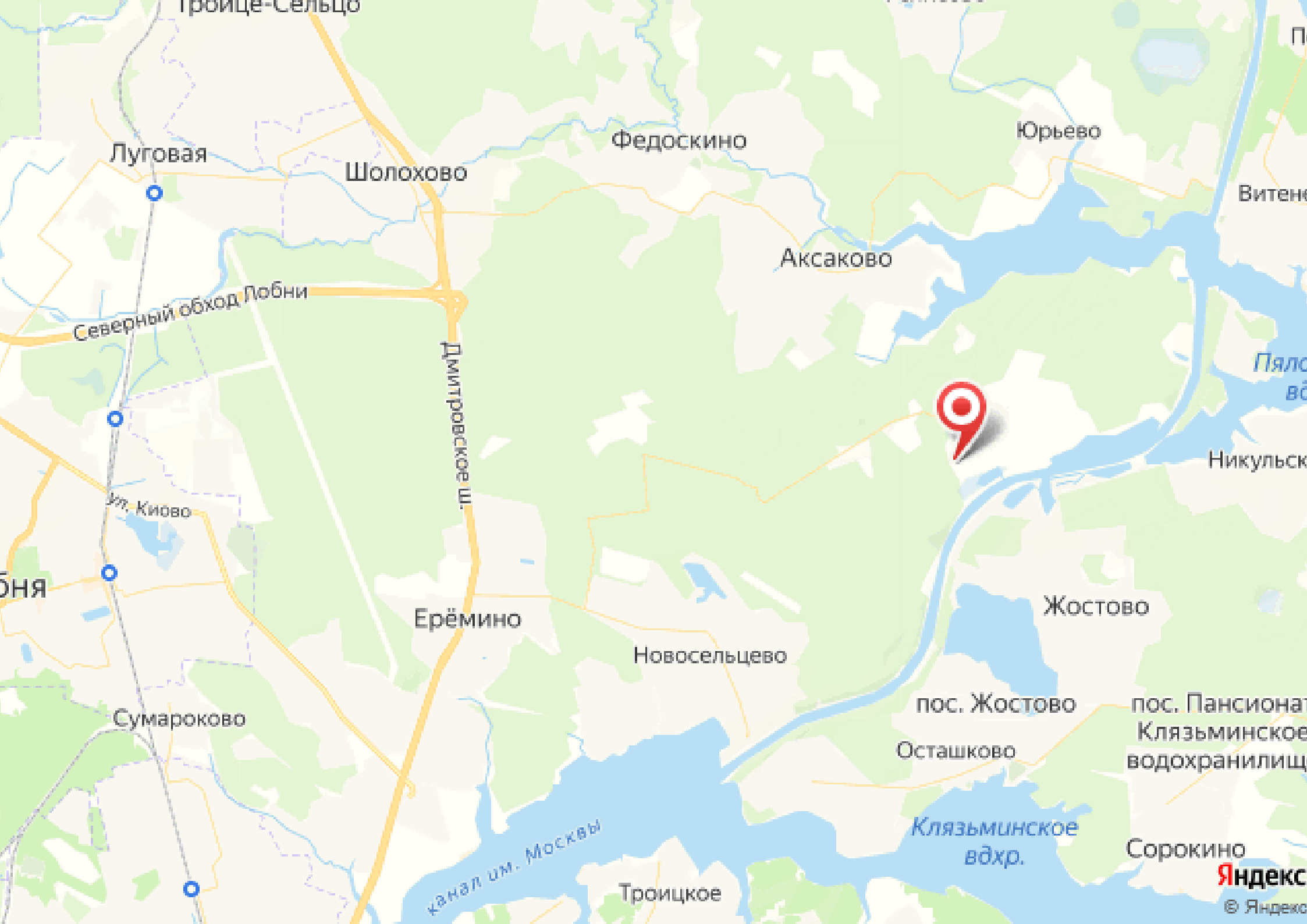
Коттеджный поселок Аврора находится на берегу канала имени Москвы и Пяловского водохранилища. 12 километров от МКАД по Дмитровскому шоссе — и каменные джунгли сменяются гармоничными пейзажами северного Подмосковья. КП Аврора с трех сторон окружен хвойным лесом, а из акватории местного яхт-клуба открыт доступ в воды сразу нескольких подмосковных водохранилищ.

По набережной вдоль канала популярны прогулки до зоны отдыха Новосельцево. Живописный маршрут проходит через зеленый бор с беседками для пикников, а в Новосельцево отдыхающих ждут песчаный пляж, мангальные зоны, волейбольные площадки и летний ресторан.

Собственникам недвижимости в коттеджном поселке Аврора доступна вся инфраструктура Мытищинского района Московской области. Решить бытовые вопросы, сделать покупки и развлечься можно в торговом центре “Пять пла”. Заняться своим здоровьем и отдохнуть — в любом из ближайших санаториев. Насладиться крутизной снежных трасс — на известных горнолыжных курортах Подмосковья.











letoestate.ru

Калямова Валерия

специалист

по работе с недвижимостью

+7 (499) 288-04-12