



Лот 68512658

Дом

**в КП Витенево**



letoestate.ru

+7 495 120-08-44





Осташковское шоссе  
18 км от МКАД



498 м<sup>2</sup>



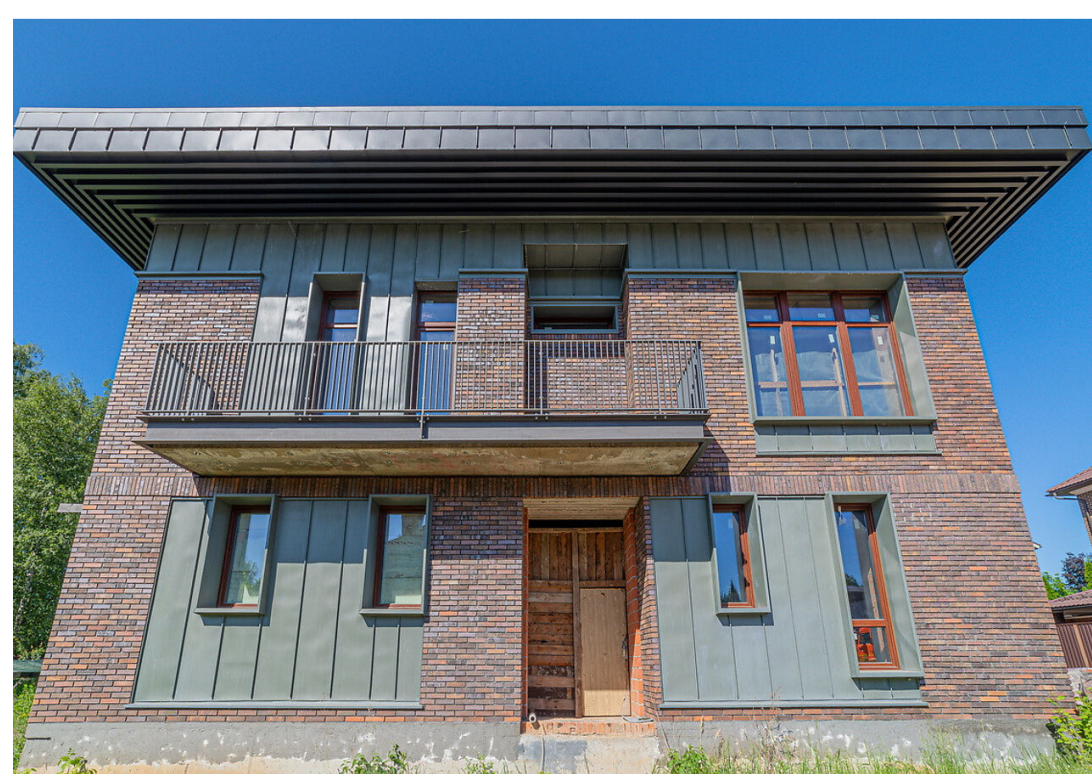
24 соток



без отделки



**90 000 000**





Вашему вниманию предлагается современный загородный дом в д. Витенево, всего в 18 км от МКАД по Осташковскому шоссе. Дом общей площадью 498 кв.м. расположен на ровном, правильной формы участке 24 сотки.

Деревня Витенево - это закрытый особо охраняемый остров, со своей приватной атмосферой.

Дом построен с соблюдением всех технических норм, монолитная коробка декорированная бельгийским клинкерным кирпичем с красивыми медными вставками придает особый стиль строению. Изюминкой здания являются красивые панорамные окна, а уже спланированный лифт даст особый комфорт проживающим.

В доме предусмотрены три этажа (включая цокольный), все уровни - открытые пространства, что даст возможность грамотно спланировать под себя необходимые помещения.

Участок расположен в отличной локации - тупиковая, приватная улица, где по соседству буквально несколько красивых домов. Дальняя часть участка граничит с небольшой лесной просекой.







Водопровод  
скважина



Канализация  
Септик



Электричество



Газ





# Планировки

Цоколь этаж: свободная планировка

Первый этаж: свободная планировка

Второй этаж: свободная планировка















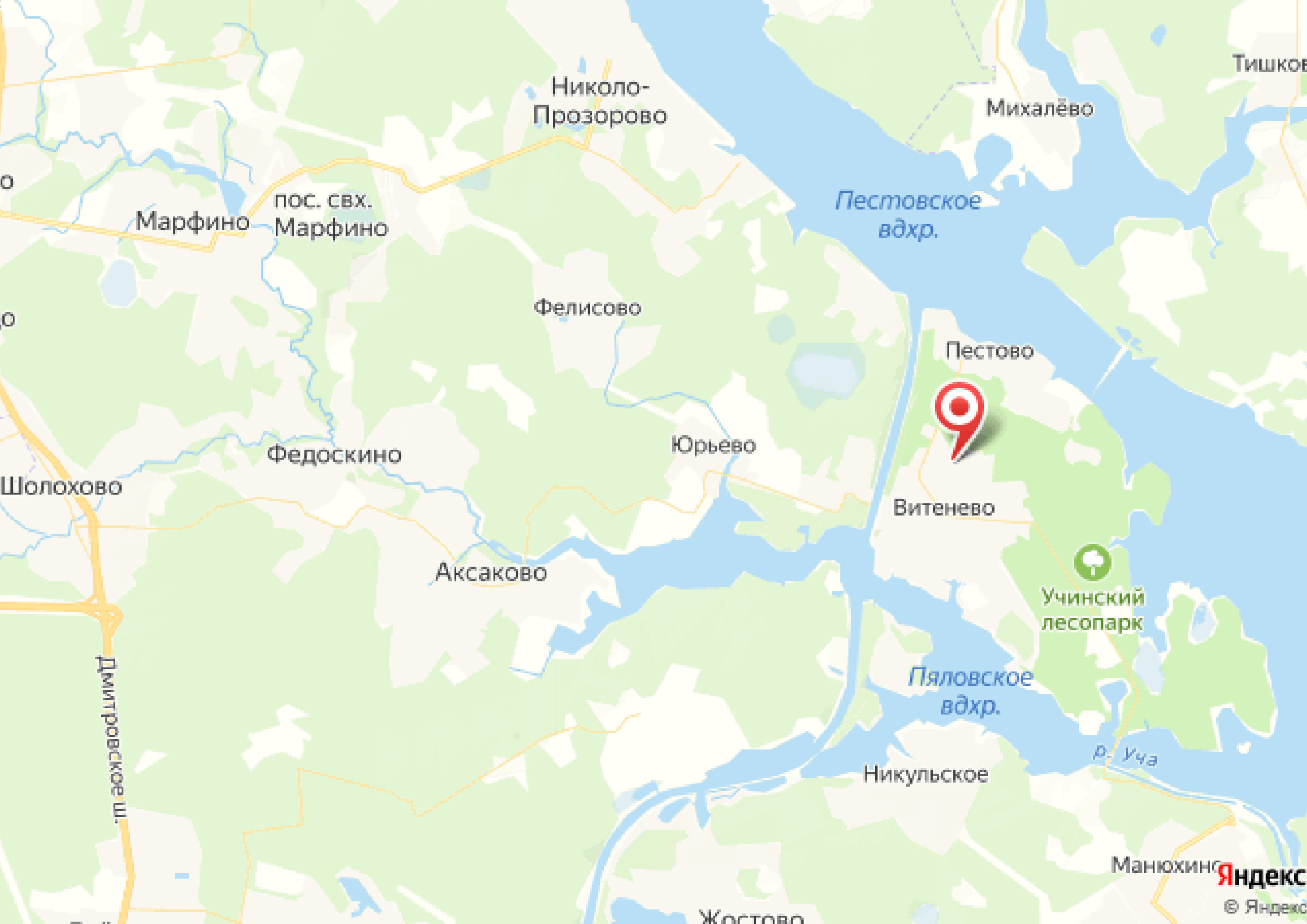


# Витенево

Пестово - Витенево один из самых старейших и известных поселков на большой воде. Поселок расположен на охраняемом острове, омываемом водами Пестовского, Учинского и Пяловского водохранилищ. Въезд на остров разрешен только жителям поселка и их гостям. Поселок полностью построен, заселен, территория ухожена и благоустроена. Есть места для купания, лесные беседки, детские площадки, дом отдыха Пялово с теннисными кортами, бассейном, тренажерным залом, боулингом, и многое другое. Остров расположен всего в 18км от Москвы по Осташковскому шоссе.











letoestate.ru

Кузнецова Елена

специалист

по работе с недвижимостью

+7 (499) 110-24-95