



Лот 62533380

Дом

в КП Фореста



letoestate.ru

+7 495 120-08-44



Дмитровское шоссе
16 км от МКАД



210 м²



9 соток



без отделки



28 000 000



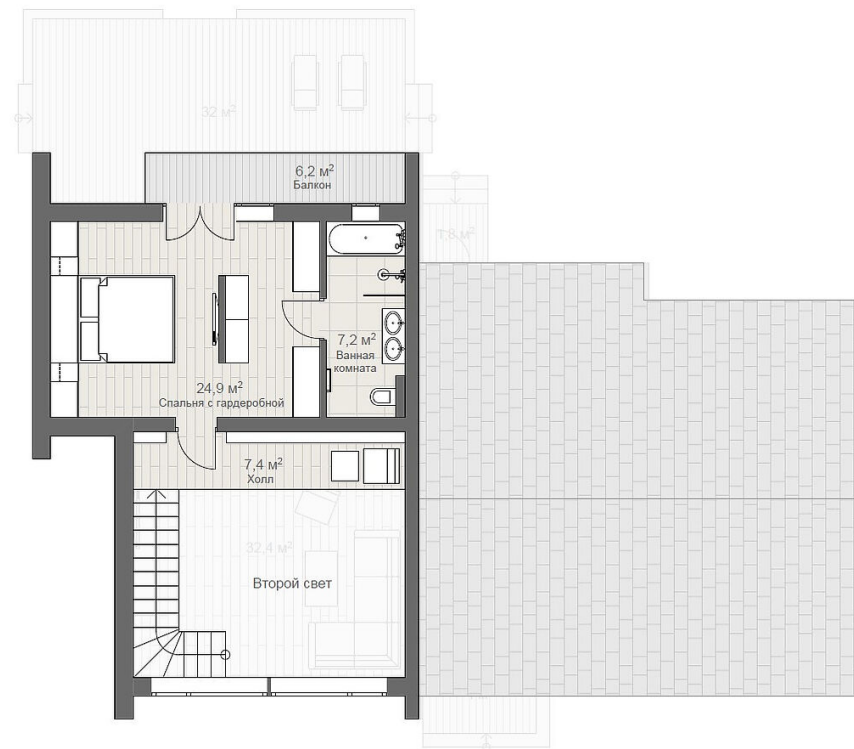
Вашему вниманию представляется стильный барнхаус в коттеджном поселке "Фореста", расположенный на лесном участке 9 соток в 16 км от МКАД по Дмитровскому шоссе.

Дом общей площадью 210 кв.м. строится по индивидуальному проекту. Пространство продумано таким образом, чтобы максимально создать семейный уют, благодаря просторной кухне-столовой, гостиной со 2-ым светом, высотой потолков 7 метров и панорамным окнам.

На участке высажено большое количество хвойных растений. Подключены все центральные коммуникации (газ, вода, канализация, электричество).

Дом построен на утепленной шведской плите (УШП) по монолитно-каркасной технологии, стены газобетон D500, толщина 400 мм, внутренние стены и перегородки газобетон D500, кровля фальцевая - система "Клицфальц", утепление 250 мм Rockwool. Смонтирован теплый пол на первом этаже и в ванной комнате второго этажа. Подведена центральная вода, сделана канализация. Установлены кровельные вент. проходы Viipe, система снегозадержания и ливневая канализация, панорамные окна премиального уровня, сделана электро- и сантехническая разводка, смонтирован забор премиального уровня с откатными воротами.

Дом полностью готов для выполнения внутренней отделки.





Водопровод
центральный



Канализация
центральная



Электричество



Газ



Планировки

1-й этаж

Прихожая, кухня-столовая, гостиная, две спальни, санузел, постирочная, тех. помещение, гардеробная, открытая терраса.

2-й этаж

Мастер-спальня, санузел, кабинет-гардеробная, балкон, холл-библиотека.





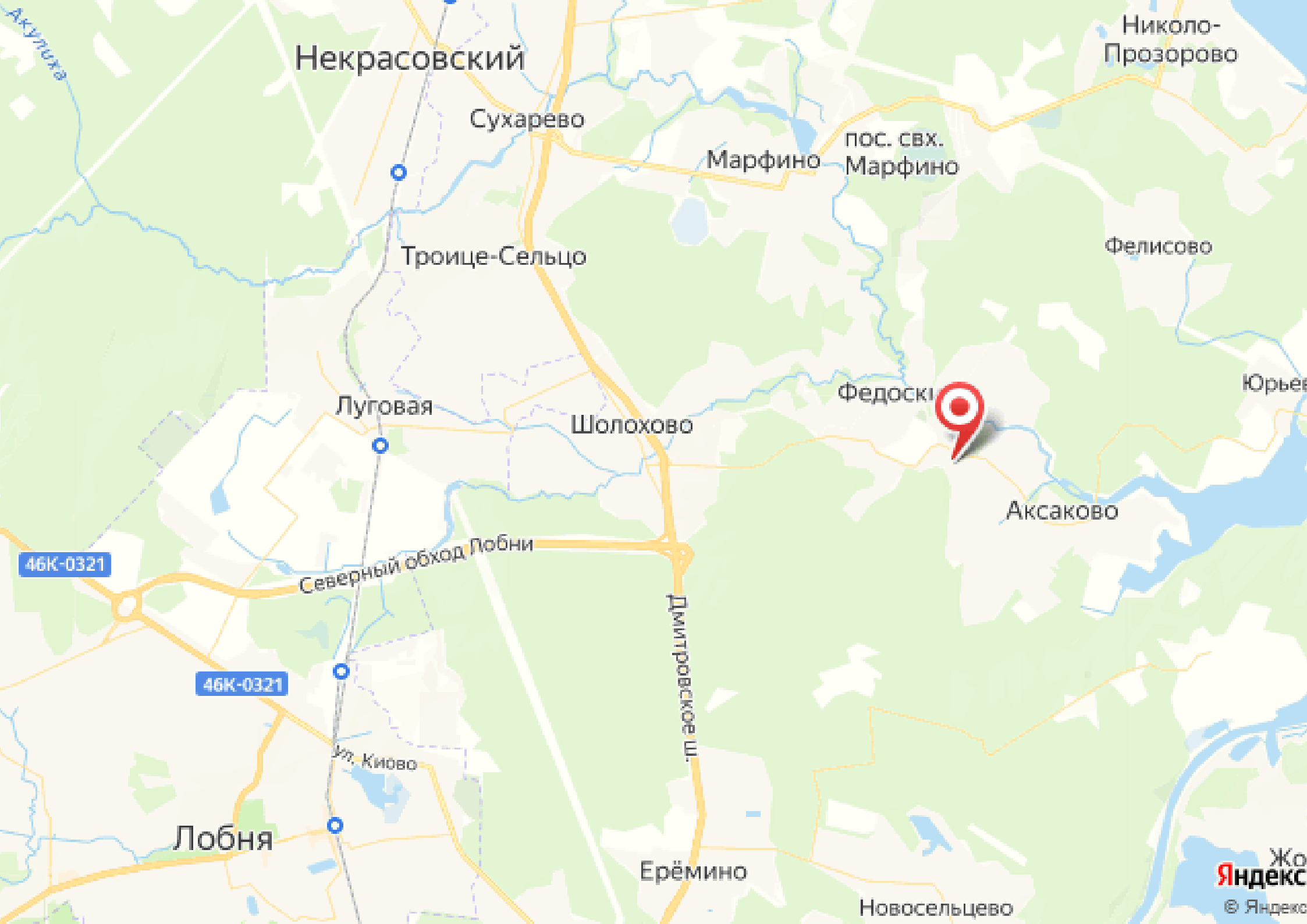


Фореста

Коттеджный поселок "Фореста" - это уютный клубный поселок, расположенный всего в 16 км от МКАД по Дмитровскому шоссе в окружении векового хвойного бора. В коттеджном поселке "Фореста" имеются все централизованные коммуникации, организован контрольно-пропускной режим. Поселок "Фореста" расположен в д. Аксаково, имеющий всю необходимую инфраструктуру как для отдыха, так и для постоянного круглогодичного проживания: продуктовый магазин, детский сад, ресторан, санаторий Аксаково, гипермаркет "Лента", ТРК "Каштановая роща" ("Азбука вкуса", аптека, зоомагазин, химчистка, фитнес-клуб, ресторан).

Всего в 15 минутах от поселка "Фореста" находится Учинское водохранилище и протекает река Уча. В 30-ти минутах - горнолыжные комплексы им. Леонида Тягачева, Сорочаны, Волен, Степаново. В 20-ти минутах аэропорт Шереметьево, станция метро "Физтех" Люблинско-Дмитровской линии.





Некрасовский

Николо-Прозорово

Сухарево

Марфино

пос. свх.
Марфино

Фелисово

Троице-Сельцо

Юрьево

Федоски



Аксаково

Шолохово

Луговая

46K-0321

Северный обход Лобни

Дмитровское ш.

46K-0321

ул. Киово

Лобня

Ерёмино

Новосельцево



letoestate.ru

Карлова Полина

специалист

по работе с недвижимостью

7 (499) 110-34-98