



Лот 61153288

Дом

**в КП Пруссы**



letoestate.ru

+7 495 120-08-44



Осташковское шоссе  
19 км от МКАД



407 м<sup>2</sup>



14.01 соток



без отделки



**38 500 000**



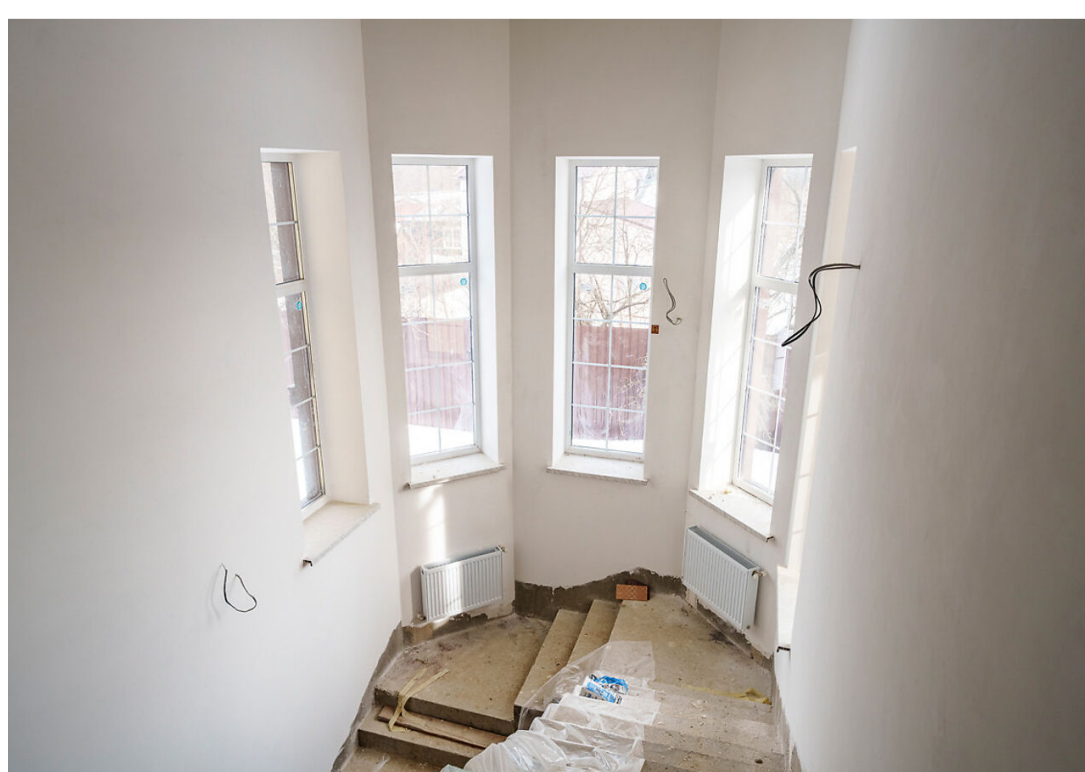
Ищете комфортабельный загородный дом для Вашей семьи? У нас есть идеальное предложение для Вас - загородный дом на первой линии Пяловского водохранилища в деревне Пруссы в 19 км от МКАД по Осташковскому шоссе.

Этот дом, построенный в 2022 году на участке площадью 14 соток, предлагает Вам всё необходимое для комфортной жизни. Все коммуникации, включая магистральный газ, электричество (25 кВт), септик и скважину, уже заведены и готовы к использованию. Вы сможете наслаждаться прекрасным видом на природу с окон Вашего нового дома.

Площадь дома составляет 407 квадратных метров, и черновая внутренняя уже выполнена. Стены оштукатурены, разведена электрика, установлено отопление, а кровля выполнена из металлочерепицы. Вас также порадует наличие монолитной плиты в фундаменте дома, обеспечивающей прочность и надежность конструкции.

Дом разделен на несколько уровней, начиная с первого этажа, где располагаются прихожая, гардеробная, просторная кухня-столовая, гостиная с камином, зимний сад, котельная, постирочная, санузел и кабинет или дополнительная спальня. На втором этаже Вы найдете спальни, санузлы, читальный зал с видом на водохранилище, а также гардеробные, которые можно переоборудовать в дополнительные комнаты по Вашему желанию. В мансарде дома имеются кладовые и большая комната, которую можно использовать по Вашему усмотрению - как комнату отдыха или игровую зону.

Но не только дом будет радовать Вас и Вашу семью - Пруссы является одним из самых престижных и красивых поселков на большой воде. Он расположен на охраняемой территории, окруженной водным пространством Пяловского водохранилища. Только жители поселка и их гости имеют доступ, обеспечивая Вам максимальное уединение и безопасность. В поселке Вы найдете все необходимые удобства - места для купания, лесные беседки, детские площадки, а также дом отдыха "Пялово" с теннисными кортами, бассейном, тренажерным залом и боулингом.



И все это всего в 19 километрах от Москвы по Осташковскому шоссе, что делает жизнь в Пруссах очень удобной для тех, кто ценит преимущества загородной жизни, не желая далеко уезжать от городской суеты.

Не упустите возможность приобрести этот потрясающий загородный дом с черновой отделкой. Свяжитесь с нами сейчас, чтобы узнать больше и организовать просмотр этого восхитительного предложения.





Водопровод  
скважина



Канализация  
Септик



Электричество



Газ



# Планировки

Первый этаж: Прихожая, гардеробная, кухня-столовая, гостиная с камином, зимний сад, котельная, постирочная, санузел, кабинет или спальня

Второй этаж

Спальня, санузел, спальня, читальный зал с видом на воду, спальня с гардеробной и санузлом

Мансарда

3 кладовые, комната большая свободного назначения





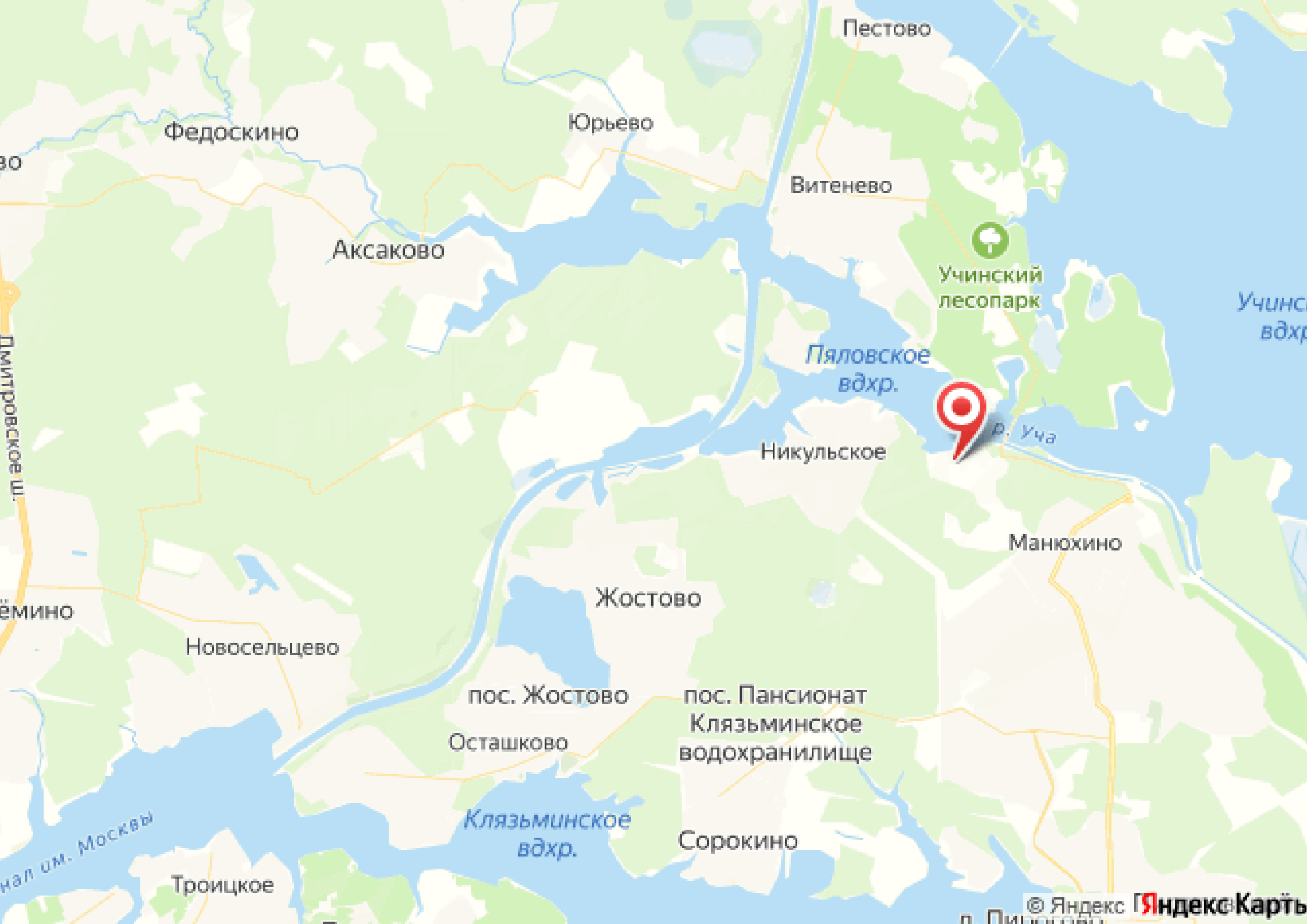




# Пруссы

Пруссы один из самых старейших и известных поселков на большой воде. Поселок расположен на охраняемой территории, омываемая водой Пяловского водохранилища. Въезд на остров разрешен только жителям поселка и их гостям. Поселок полностью построен, заселен, территория ухожена и благоустроена. Есть места для купания, лесные беседки, детские площадки, дом отдыха Пялово с теннисными кортами, бассейном, тренажерным залом, боулингом, и многое другое. Остров расположен всего в 18км от Москвы по Осташковскому шоссе.





Федоскино

Юрьево

Пестово

Витенево

Аксаково

Учинский  
лесопарк

Пяловское  
вдхр.

р. Уча

Никул'sкое

Манюхино

Жостово

Новосельцево

пос. Жостово

пос. Пансионат  
Клязьминское  
водохранилище

Осташково

Клязьминское  
вдхр.

Сорокино

Троицкое

нап. им. Москвы



letoestate.ru

Подъячев Денис

специалист

по работе с недвижимостью

+7 (499) 288-02-83